

Comune di Poggibonsi
Provincia di Siena



**INDAGINI IDROLOGICO-IDRAULICHE DI SUPPORTO
AL PIANO STRUTTURALE DEL COMUNE DI POGGIBONSI**

Studio di Ingegneria
Ing. Alessio Gabrielli
Via Donizetti, 52 - 50018 Scandicci (FI)
Tel. 055/7373454 - Fax. 055/7373453
E-mail: gabbrielli@comail.it

Il Progettista:
Ing. Alessio Gabrielli

COMUNE DI POGGIBONSI

Il Dirigente:
Ing. Fabio Galli

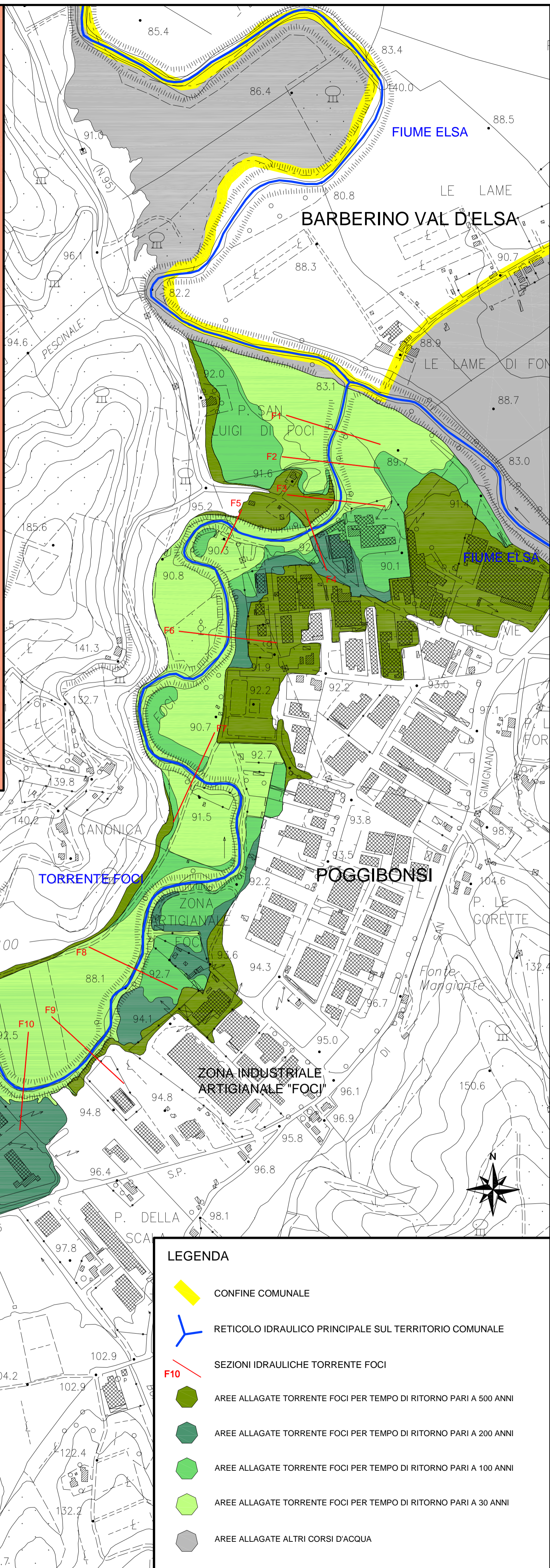
Il Sindaco:
Lucia Coccheri

Oggetto:

**AREE ALLAGATE TORRENTE FOCI PER TR30, TR100, TR200 E TR500
- Tratto studiato lungo Zona Industriale "Foci" fino a confluenza con Fiume Elsa -**

PROGETTO	TIPOLOGIA	NUMERO	REVISIONE	SCALA	DATA
L108	TAV	006	D	1:5.000	MARZO 2013

REV.	DESCRIZIONE	EMESSO	DATA	VERIFICATO	DATA	APPROVATO	DATA
A	PRIMA EMISSIONE	GABRIELLI	DICEMBRE 2011	GABRIELLI	DICEMBRE 2011	GABRIELLI	DICEMBRE 2011
B	PRIMA REVISIONE	GABRIELLI	APRILE 2012	GABRIELLI	APRILE 2012	GABRIELLI	APRILE 2012
C	SECONDA REVISIONE	GABRIELLI	OTTOBRE 2012	GABRIELLI	OTTOBRE 2012	GABRIELLI	OTTOBRE 2012
D	TERZA REVISIONE	GABRIELLI	MARZO 2013	GABRIELLI	MARZO 2013	GABRIELLI	MARZO 2013



LEGENDA

- CONFINE COMUNALE
- RETICOLO IDRAULICO PRINCIPALE SUL TERRITORIO COMUNALE
- SEZIONI IDRAULICHE TORRENTE FOCI
- AREE ALLAGATE TORRENTE FOCI PER TEMPO DI RITORNO PARI A 500 ANNI
- AREE ALLAGATE TORRENTE FOCI PER TEMPO DI RITORNO PARI A 200 ANNI
- AREE ALLAGATE TORRENTE FOCI PER TEMPO DI RITORNO PARI A 100 ANNI
- AREE ALLAGATE TORRENTE FOCI PER TEMPO DI RITORNO PARI A 30 ANNI
- AREE ALLAGATE ALTRI CORSI D'ACQUA