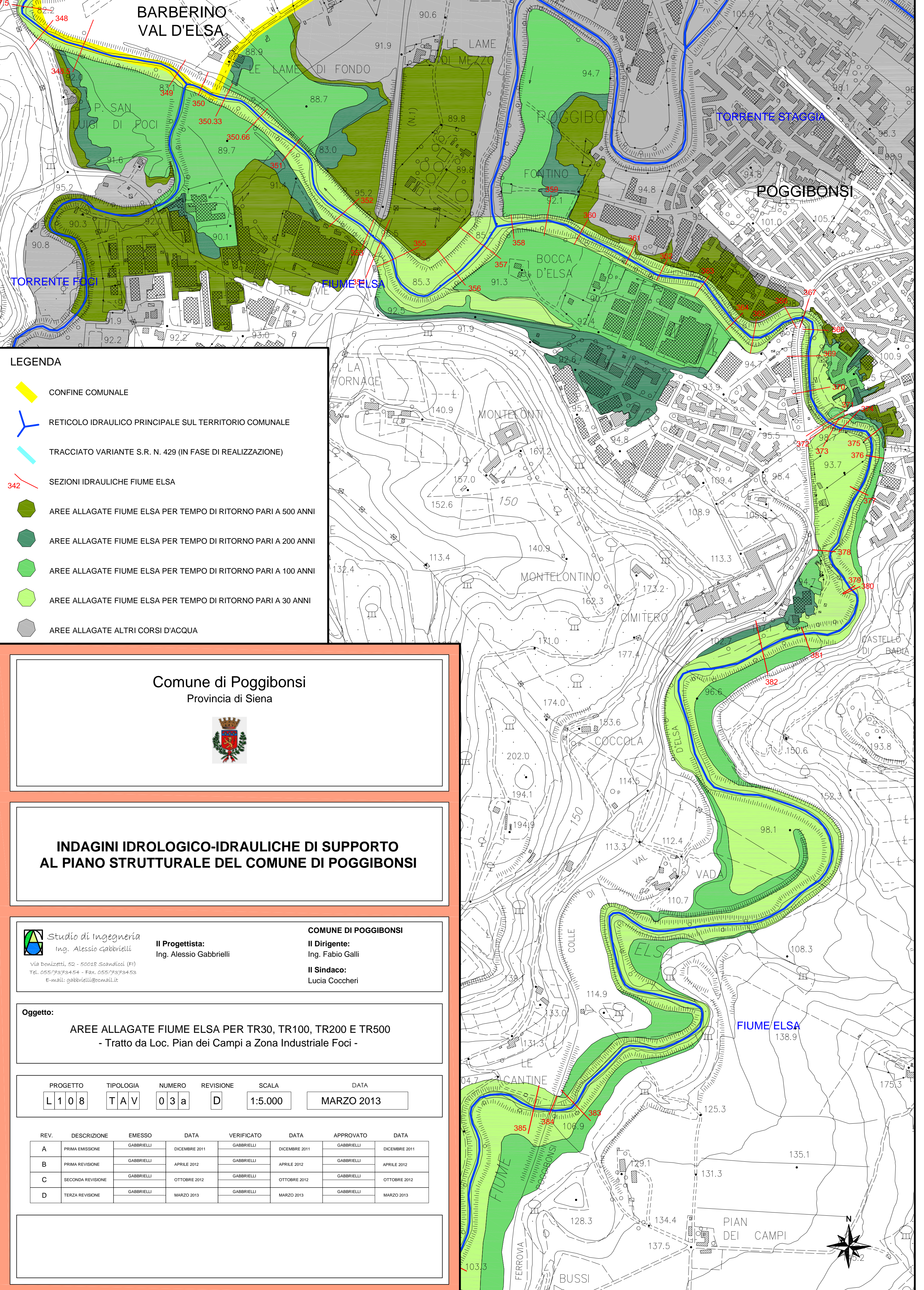


# BARBERINO VAL D'ELSA



**LEGENDA**

- CONFINE COMUNALE
- RETICOLO IDRAULICO PRINCIPALE SUL TERRITORIO COMUNALE
- TRACCIATO VARIANTE S.R. N. 429 (IN FASE DI REALIZZAZIONE)
- SEZIONI IDRAULICHE FIUME ELSA
- AREE ALLAGATE FIUME ELSA PER TEMPO DI RITORNO PARI A 500 ANNI
- AREE ALLAGATE FIUME ELSA PER TEMPO DI RITORNO PARI A 200 ANNI
- AREE ALLAGATE FIUME ELSA PER TEMPO DI RITORNO PARI A 100 ANNI
- AREE ALLAGATE FIUME ELSA PER TEMPO DI RITORNO PARI A 30 ANNI
- AREE ALLAGATE ALTRI CORSI D'ACQUA

## Comune di Poggibonsi Provincia di Siena



### INDAGINI IDROLOGICO-IDRAULICHE DI SUPPORTO AL PIANO STRUTTURALE DEL COMUNE DI POGGIBONSI

**Studio di Ingegneria**  
Ing. Alessio Gabrielli  
Via Donizetti, 52 - 50018 Sandicci (FI)  
Tel. 055/7373454 - Fax. 055/7373453  
E-mail: gabrielli@ccmail.it

**Il Progettista:**  
Ing. Alessio Gabrielli

**COMUNE DI POGGIBONSI**  
**Il Dirigente:**  
Ing. Fabio Galli  
**Il Sindaco:**  
Lucia Coccheri

**Oggetto:**  
AREE ALLAGATE FIUME ELSA PER TR30, TR100, TR200 E TR500  
- Tratto da Loc. Pian dei Campi a Zona Industriale Foci -

PROGETTO	TIPOLOGIA	NUMERO	REVISIONE	SCALA	DATA
L 1 0 8	T A V	0 3 a	D	1:5.000	MARZO 2013

REV.	DESCRIZIONE	EMESSO	DATA	VERIFICATO	DATA	APPROVATO	DATA
A	PRIMA EMISSIONE	GABRIELLI	DICEMBRE 2011	GABRIELLI	DICEMBRE 2011	GABRIELLI	DICEMBRE 2011
B	PRIMA REVISIONE	GABRIELLI	APRILE 2012	GABRIELLI	APRILE 2012	GABRIELLI	APRILE 2012
C	SECONDA REVISIONE	GABRIELLI	OTTOBRE 2012	GABRIELLI	OTTOBRE 2012	GABRIELLI	OTTOBRE 2012
D	TERZA REVISIONE	GABRIELLI	MARZO 2013	GABRIELLI	MARZO 2013	GABRIELLI	MARZO 2013

