




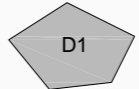


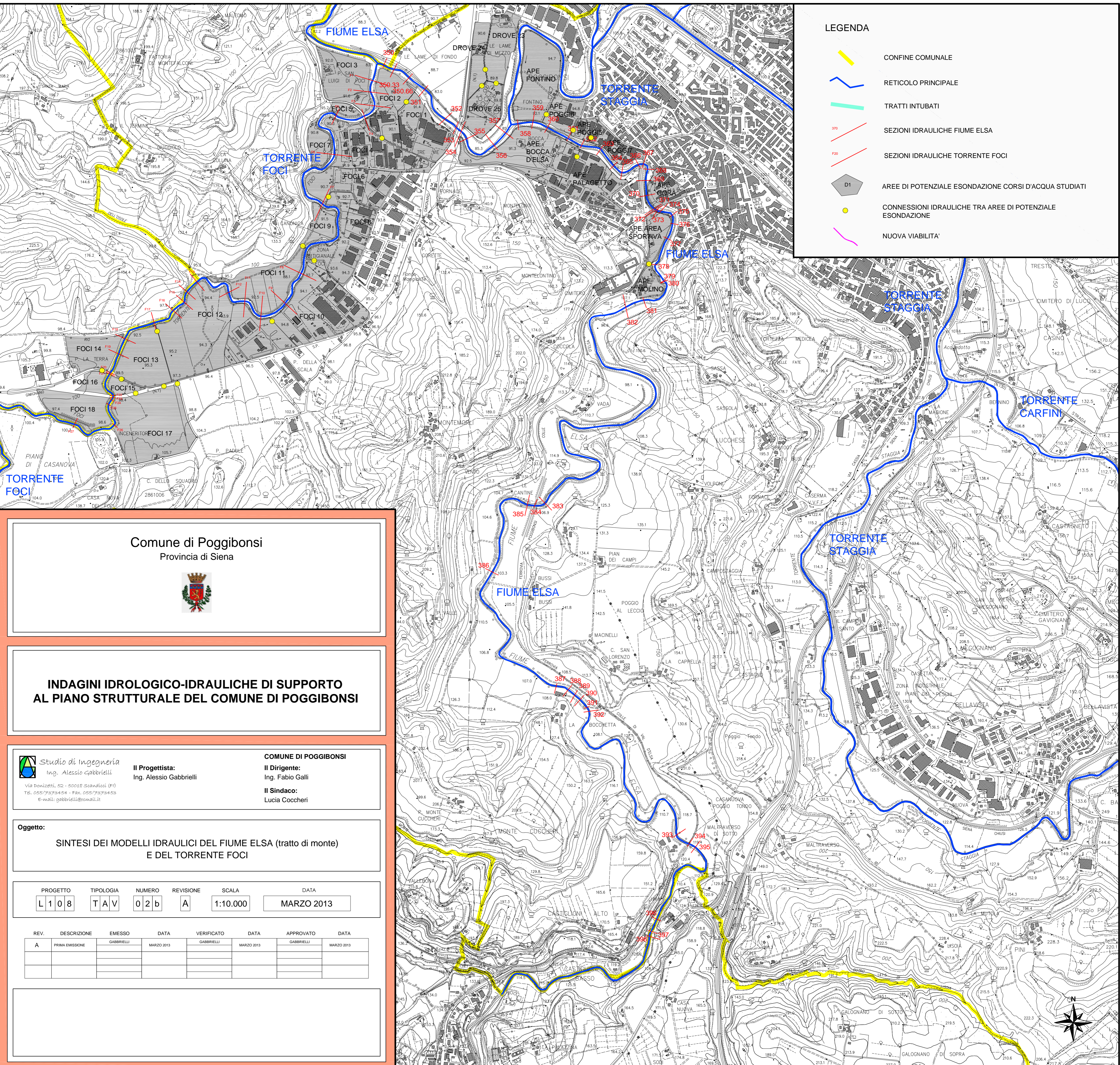


LEGENDA

-  CONFINI COMUNALI
-  RETICOLO PRINCIPALE
-  TRATTI INTUBATI
-  SEZIONI IDRAULICHE FIUME ELSA
-  SEZIONI IDRAULICHE TORRENTE FOCI
-  AREE DI POTENZIALE ESONDAZIONE CORSI D'ACQUA STUDIATI
-  CONNESSIONI IDRAULICHE TRA AREE DI POTENZIALE ESONDAZIONE
-  NUOVA VIABILITA'



Comune di Poggibonsi
Provincia di Siena



**INDAGINI IDROLOGICO-IDRAULICHE DI SUPPORTO
AL PIANO STRUTTURALE DEL COMUNE DI POGGIBONSI**

Studio di Ingegneria
Ing. Alessio Gabrielli
Via D'Avignone, 52 - 52019 Stanzano (PI)
Tel. 055/7939454 - Fax. 055/7939455
E-mail: gabrielli@comail.it

Il Progettista:
Ing. Alessio Gabrielli

COMUNE DI POGGIBONSI
Il Dirigente:
Ing. Fabio Galli
Il Sindaco:
Lucia Coccheri

Oggetto:
SINTESI DEI MODELLI IDRAULICI DEL FIUME ELSA (tratto di monte)
E DEL TORRENTE FOCI

PROGETTO	TIPOLOGIA	NUMERO	REVISIONE	SCALA	DATA
L108	TAV	02b	A	1:10.000	MARZO 2013

REV.	DESCRIZIONE	EMESSO	DATA	VERIFICATO	DATA	APPROVATO	DATA
A	PRIMA EMISSIONE	GABRIELLI	MARZO 2013	GABRIELLI	MARZO 2013	GABRIELLI	MARZO 2013

