



**INDAGINI IDROLOGICO-IDRAULICHE DI SUPPORTO  
AL PIANO STRUTTURALE DEL COMUNE DI POGGIBONSI**

Studio di Ingegneria  
Ing. Alessio Gabrielli  
Via Ivo Lotti, 62 - 52022 Scandicci (FI)  
Tel. 055/7939454 - Fax. 055/7939453  
E-mail: gabrielli@swall.it

Il Progettista:  
Ing. Alessio Gabrielli

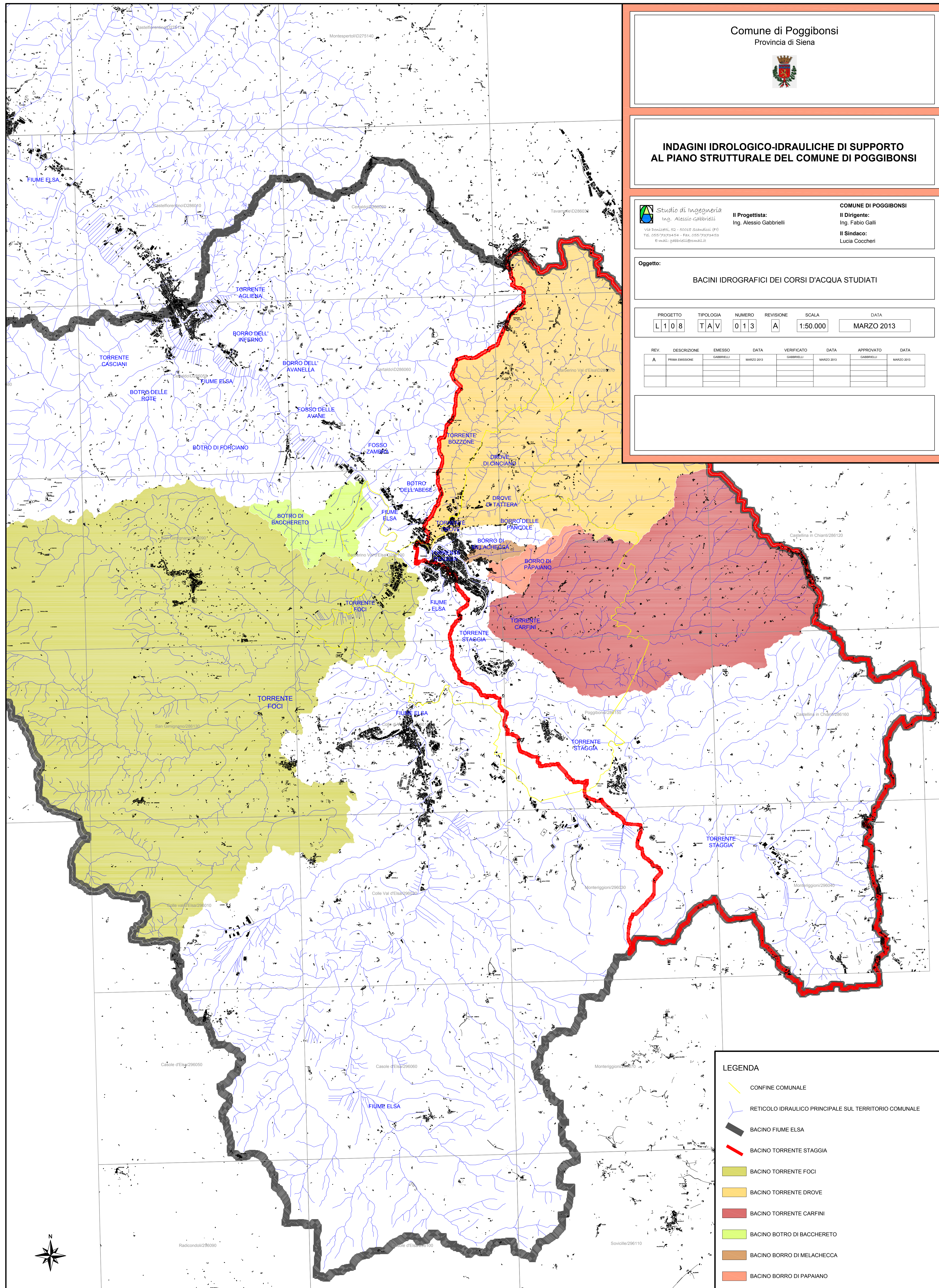
COMUNE DI POGGIBONSI  
Il Dirigente:  
Ing. Fabio Galli  
Il Sindaco:  
Lucia Coccheri

Oggetto:

BACINI IDROGRAFICI DEI CORSI D'ACQUA STUDIATI

PROGETTO	TIPOLOGIA	NUMERO	REVISIONE	SCALA	DATA
L108	TAV	013	A	1:50.000	MARZO 2013

REV.	DESCRIZIONE	EMESSO	DATA	VERIFICATO	DATA	APPROVATO	DATA
A	PRIMA EMISSIONE	GABRIELLI	MARZO 2013	GABRIELLI	MARZO 2013	GABRIELLI	MARZO 2013



**LEGENDA**

- CONFINE COMUNALE
- RETICOLO IDRAULICO PRINCIPALE SUL TERRITORIO COMUNALE
- BACINO FIUME ELSA
- BACINO TORRENTE STAGGIA
- BACINO TORRENTE FOCI
- BACINO TORRENTE DROVE
- BACINO TORRENTE CARFINI
- BACINO BOTRO DI BACCHERETO
- BACINO BORRO DI MELACHECCA
- BACINO BORRO DI PAPAIANO

