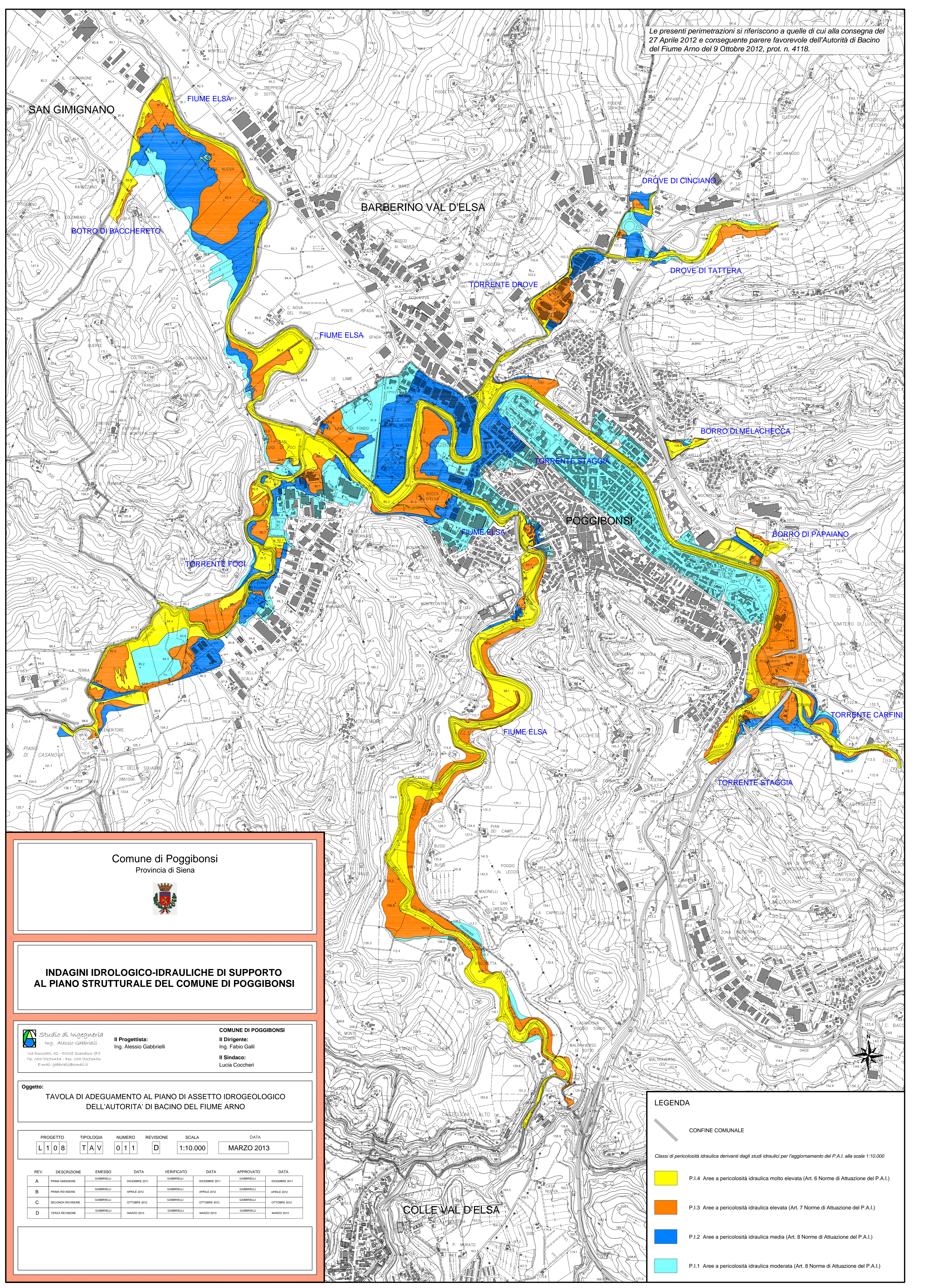


Le presenti perimetrazioni si riferiscono a quelle di cui alla consegna del 27 Aprile 2012 e conseguente parere favorevole dell'Autorità di Bacino del Fiume Arno del 9 Ottobre 2012, prot. n. 4118.



Comune di Poggibonsi
Provincia di Siena



**INDAGINI IDROLOGICO-IDRAULICHE DI SUPPORTO
AL PIANO STRUTTURALE DEL COMUNE DI POGGIBONSI**

Studio di Ingegneria
Ing. Alessio Gabrielli

Il Progettista:
Ing. Alessio Gabrielli

COMUNE DI POGGIBONSI
Il Dirigente:
Ing. Fabio Galli
Il Sindaco:
Lucia Coccheri

Oggetto:
TAVOLA DI ADEGUAMENTO AL PIANO DI ASSETTO IDROGEOLOGICO
DELL'AUTORITA' DI BACINO DEL FIUME ARNO

PROGETTO	TIPOLOGIA	NUMERO	REVISIONE	SCALA	DATA
L108	TAV	011	D	1:10.000	MARZO 2013

REV.	DESCRIZIONE	EMESSO	DATA	VERIFICATO	DATA	APPROVATO	DATA
A	PRIMA EMISSIONE	GABRIELLI	DICEMBRE 2011	GABRIELLI	DICEMBRE 2011	GABRIELLI	DICEMBRE 2011
B	PRIMA REVISIONE	GABRIELLI	APRILE 2012	GABRIELLI	APRILE 2012	GABRIELLI	APRILE 2012
C	SECONDA REVISIONE	GABRIELLI	OTTOBRE 2012	GABRIELLI	OTTOBRE 2012	GABRIELLI	OTTOBRE 2012
D	TERZA REVISIONE	GABRIELLI	MARZO 2013	GABRIELLI	MARZO 2013	GABRIELLI	MARZO 2013

LEGENDA

CONFINE COMUNALE

Classi di pericolosità idraulica derivanti dagli studi idraulici per l'aggiornamento del P.A.I. alla scala 1:10.000

- P.1.4 Aree a pericolosità idraulica molto elevata (Art. 6 Norme di Attuazione del P.A.I.)
- P.1.3 Aree a pericolosità idraulica elevata (Art. 7 Norme di Attuazione del P.A.I.)
- P.1.2 Aree a pericolosità idraulica media (Art. 8 Norme di Attuazione del P.A.I.)
- P.1.1 Aree a pericolosità idraulica moderata (Art. 8 Norme di Attuazione del P.A.I.)