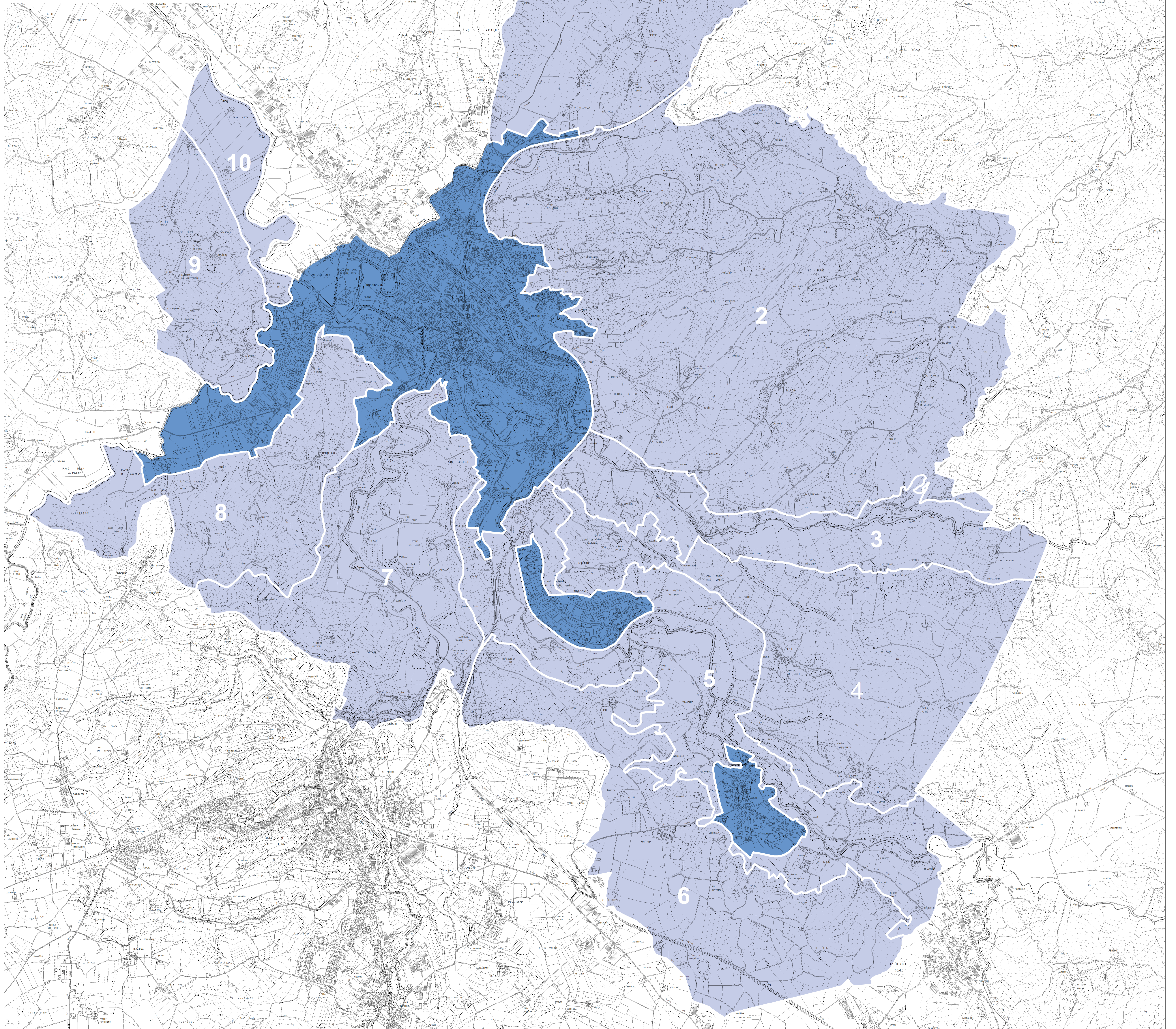


COMUNE DI POGGIBONSI PIANO STRUTTURALE ADOZIONE

Giugno 2013

Lucia Coccheri - Sindaco	Pietro Bucciarelli - Progettista	Idp progettigis - Sistema informativo e schedatura edifici
Giampiero Signorini - Assessore all'Urbanistica	Roberto Gori - Cartografo e SIT	Studio Alaph - Mobilità
Fabio Galli - Dirigente Settore Edilizia e Urbanistica	Paolo Rinaldi, Sabrina Santi, Duccio Del Matto - Collaboratori	Elisabetta Norci - V.A.S.
Paola Todaro - Responsabile del procedimento	Carla Bimbi, Fabiola Corbelli, Stefania Polidori, Tiziana Viti - Collaboratori al procedimento	Monica Coletta - Studi Agronomici e Paesaggistici
Tatiana Marsili - Garante della comunicazione		Michele Sani - Ind. geotecnico
		Alessio Gabrielli - Studi idraulici
		Sociolab - Partecipazione



- Sistemi territoriali**
- Territorio urbanizzato
 - Territorio rurale
- Sub-Sistemi del territorio rurale**
- 1 Sub-sistema di Cinciano
 - 2 Sub-sistema dei crinali a pettine
 - 3 Sub-sistema della valle dei Carfini
 - 4 Sub-sistema di Lecchi - Megognano
 - 5 Sub-sistema della valle dello Staggio
 - 6 Sub-sistema di Mall'averoso - Sarc'Antonio
 - 7 Sub-sistema della valle dell'Enza sud
 - 8 Sub-sistema di Montemori
 - 9 Sub-sistema di Montefalconi
 - 10 Sub-sistema della valle dell'Enza nord