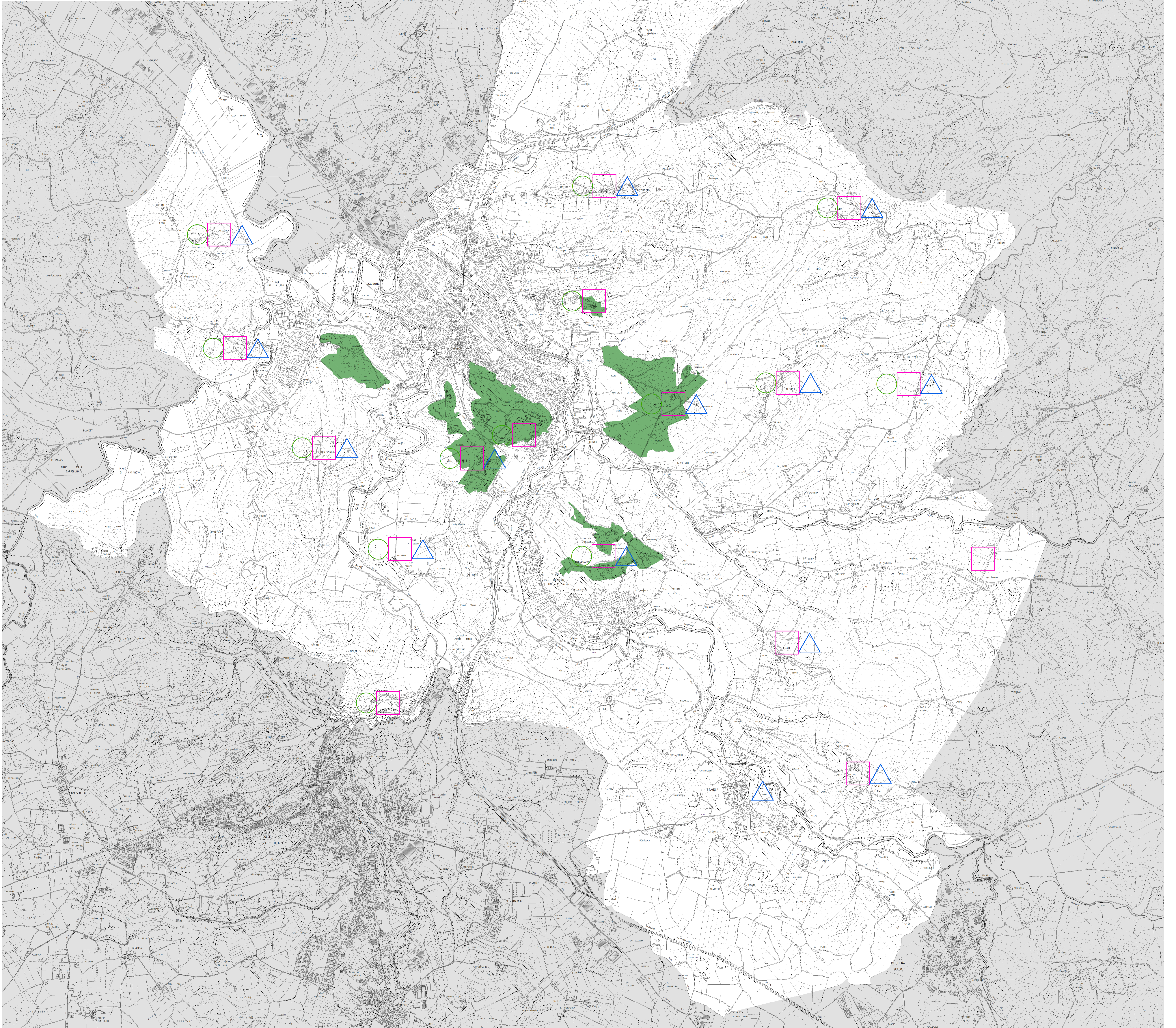


### COMUNE DI POGGIBONSI PIANO STRUTTURALE ADOZIONE

Giugno 2013

Lucia Coccheri - Sindaco	Pietro Bucciarelli - Progettista	Idp progettigis - Sistema informativo e schedatura edifici
Giampiero Signorini - Assessore all'Urbanistica	Roberto Gori - Cartografo e SIT	Studio Alaph - Mobilità
Fabio Galli - Dirigente Settore Cultura e Urbanistica	Paolo Rinaldi, Sabrina Santi, Duccio Del Mato - Collaboratori	Elisabetta Norci - V.A.S.
Paola Todaro - Responsabile del procedimento	Carla Bimbi, Fabiola Corbelli, Stefania Polidori, Tiziana Viti - Collaboratori al procedimento	Monica Coletta - Studi Agronomici e Paesaggistici
Tatiana Marsili - Garante della comunicazione		Michela Sani - Ind. geologiche
		Alessio Gabrielli - Studi idraulici
		Sociolab - Partecipazione



- Area archeologica monumentale collinare
- Consistenza territoriale del distretto di "Poggiobonizo" (\*)
- Località citate nell'estimo del 1318
- Giuramenti di sottomissione al podestà di Poggibonsi 1319 - 1329
- Podesteria medicea di Poggibonsi

(\*) dal libro "Poggibonsi nel basso medioevo. Genesi di un territorio comunale" - Maria Grazia Ravanni - L'Asinara Editore