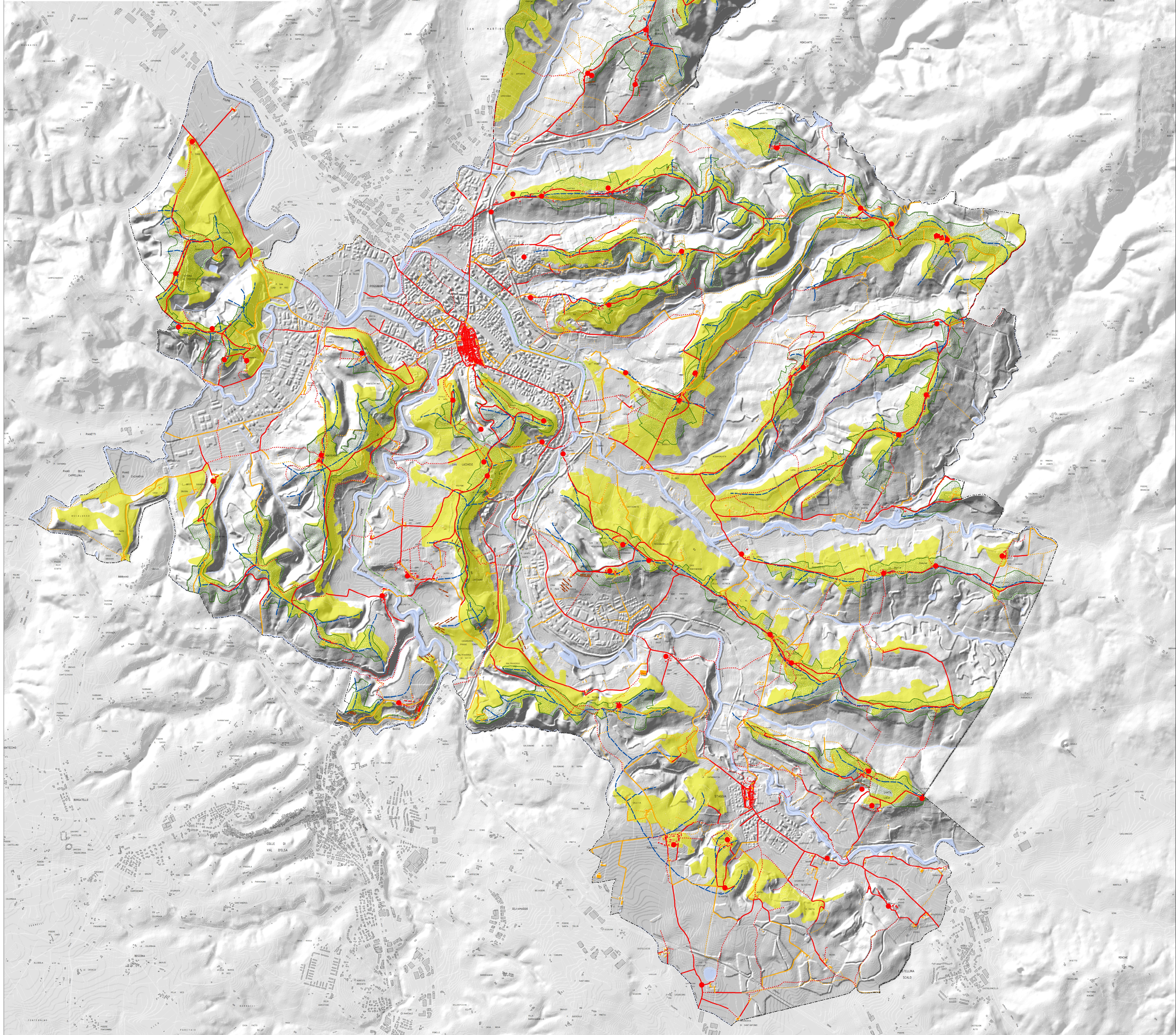


### COMUNE DI POGGIBONSI PIANO STRUTTURALE ADOZIONE

Giugno 2013

- |   |  |  |
|---|--|--|
| Lucia Coccheri - Sindaco                              | Pietro Bucciarelli - Progettista   | Idp progettigis - Sistema informativo e schedatura edifici |
| Giampiero Signorini - Assessore all'Urbanistica       | Roberto Gori - Cartografo e SIT  | Studio Alaph - Mobilità                                    |
| Fabio Galli - Dirigente Settore Cultura e Urbanistica | Paolo Rinaldi, Sabrina Santi, Duccio Del Matto - Collaboratori                                 | Elisabetta Norci - V.A.S.                                  |
| Paola Todaro - Responsabile del procedimento          | Carla Bimbi, Fabiola Corbelli, Stefania Polidori, Tatiana Visi - Collaboratori al procedimento | Monica Coletta - Studi Agronomici e Paesaggistici          |
| Tatiana Marsili - Garante della comunicazione         |  | Michèle Sani - Ind. geologiche                             |
|   |  | Alessio Gabrielli - Studi idraulici                        |
|   |  | Sociolab - Partecipazione                                  |



- Beni Storici Architettonici (B.S.A. - P.T.C.P.)
- Piste ciclopedonali
- Visibilità storica**
- Visibilità attuale, presente anche nel Catasto Leopoldino
- Visibilità presente anche nel Catasto Leopoldino ma non più esistente
- Visibilità attuale, presente anche nel Catasto di impianto - 1939
- Visibilità presente anche nel Catasto di impianto ma non più esistente
- Edifici del Centro Storico e dei nuclei rurali
- Edifici del territorio aperto
- Muri a secco
- Corsi d'acqua
- Area di contesto dei corpi idrici
- Linea di crinale
- Area di contesto dei crinali
- Aree di migliore intervisibilità