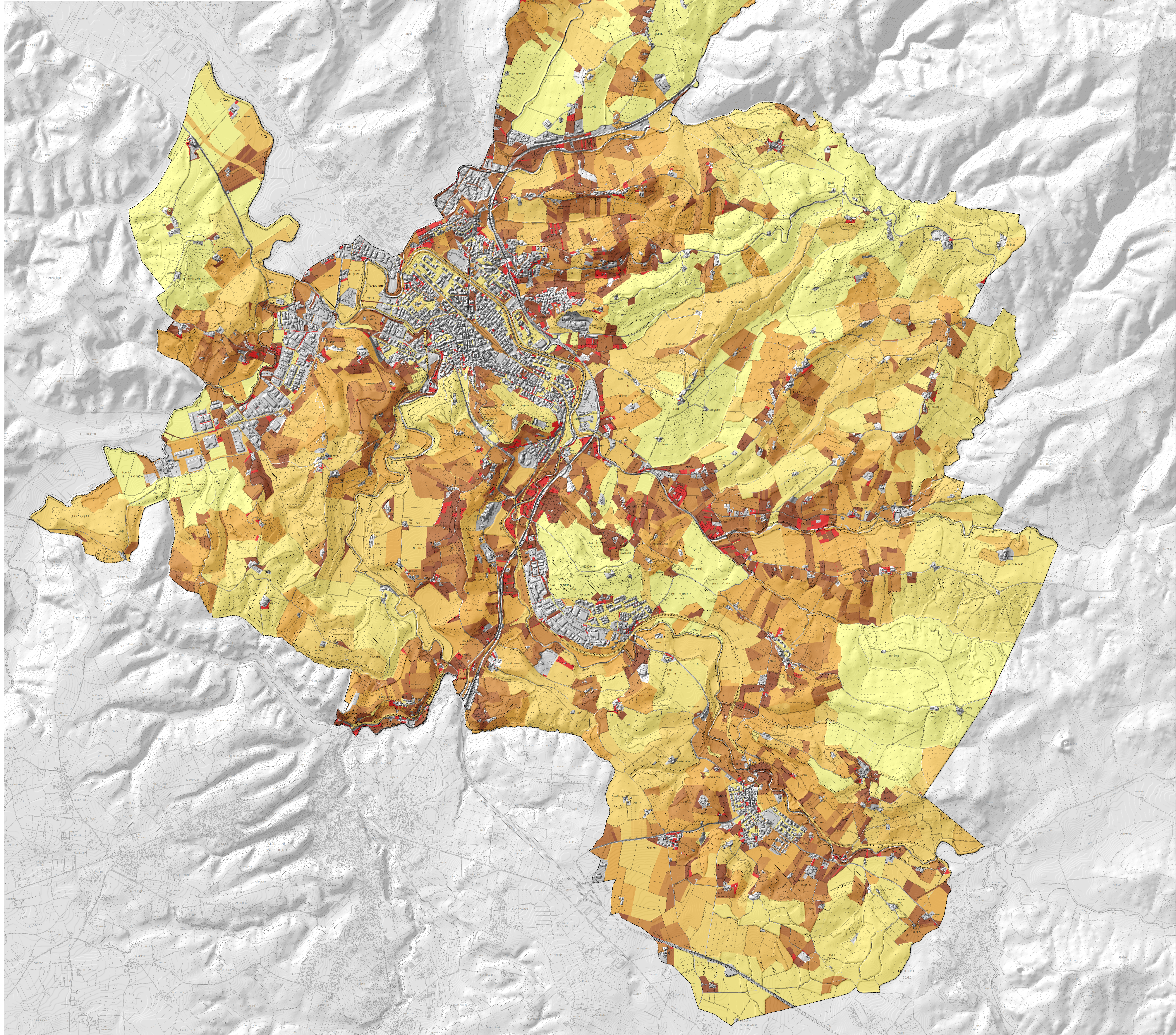


COMUNE DI POGGIBONSI PIANO STRUTTURALE ADOZIONE

Giugno 2013

Lucia Coccheri - Sindaco	Pietro Bucciarelli - Progettista	Idp progettigis - Sistema informativo e schedatura edifici
Giampiero Signorini - Assessore all'Urbanistica	Roberto Gori - Cartografo e SIT	Studio Alaph - Mobilità
Fabio Galli - Dirigente Settore Edilizia e Urbanistica	Paolo Rinaldi, Sabrina Santi, Duccio Del Mato - Collaboratori	Elisabetta Norci - V.A.S.
Paola Todaro - Responsabile del procedimento	Carla Bimbi, Fabiola Corbelli, Stefania Polidori, Tiziana Viti - Collaboratori al procedimento	Monica Coletta - Studi Agronomici e Paesaggistici
Tatiana Marsili - Garante della comunicazione		Michale Sani - Ind. geologico
		Alessio Gabrielli - Studi idraulici
		Sociolab - Partecipazione



Assetti agrari da Catasto Terreni

Proprietà per classi di ampiezza

- Fino a 0,2 ettari
- Da 0,2 a 1 ettari
- Da 1 a 2 ettari
- Da 2 a 5 ettari
- Da 5 a 10 ettari
- Da 10 a 20 ettari
- Da 20 a 50 ettari
- Da 50 a 100 ettari
- Oltre 100 ettari