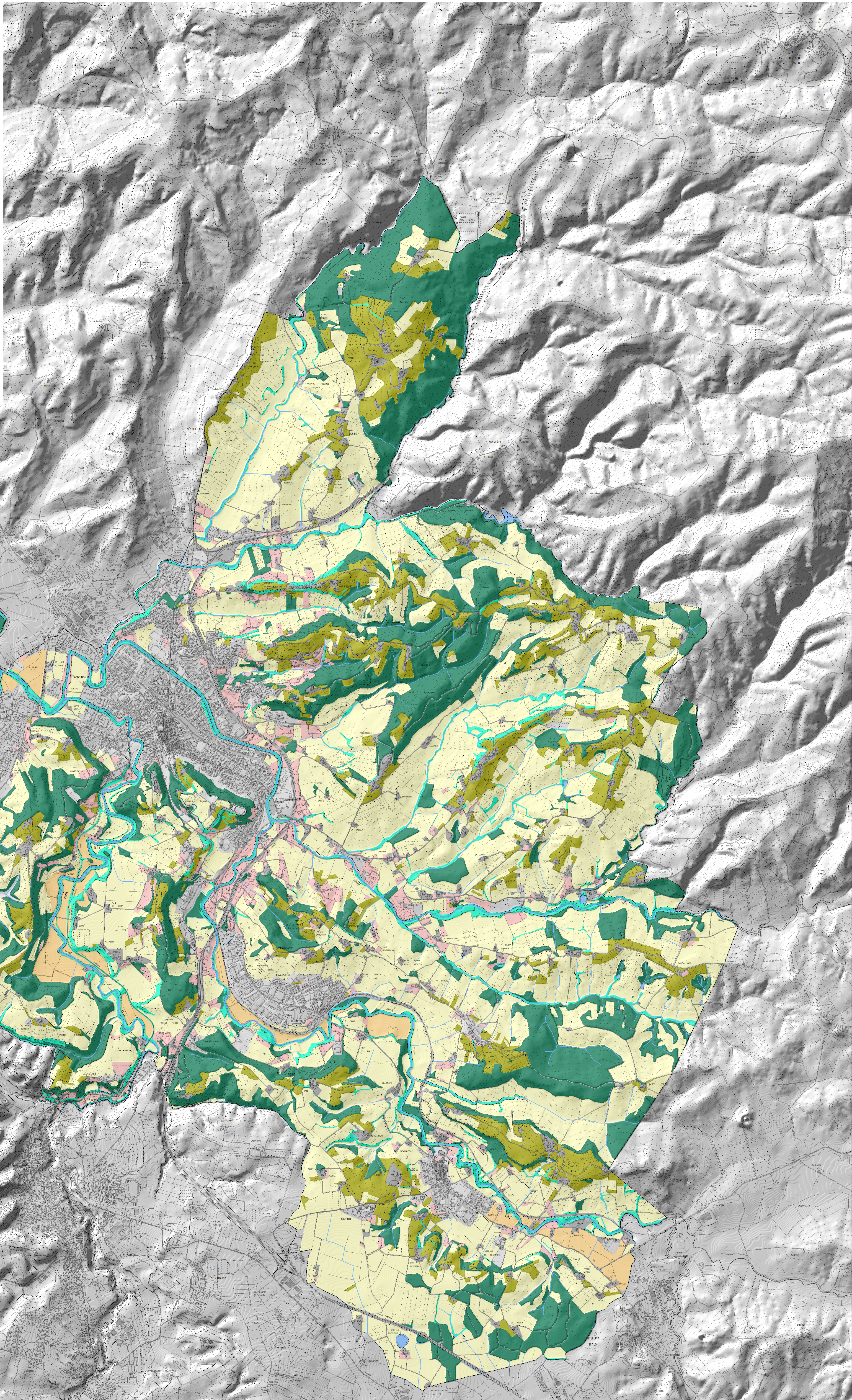


### COMUNE DI POGGIBONSI PIANO STRUTTURALE ADOZIONE

Giugno 2013

- |  |  |   |
|--|--|---|
| Lucia Coccheri - Sindaco   | Pietro Bucciarelli - Progettista   | Idp progett@ig - Sistema informativo e schedatura edifici |
| Giampiero Signorini - Assessore all'Urbanistica  | Roberto Gori - Cartografo e SIT  | Studio Alaph - Mobilità                                   |
| Fabio Galli - Dirigente Settore Edilizia e Urbanistica   | Paolo Rinaldi, Sabrina Santi, Duccio Del Mato - Collaboratori                                  | Elisabetta Norci - V.A.S.                                 |
| Paola Todaro - Responsabile del procedimento   | Paola Todaro - Responsabile del procedimento   | Monica Coletta - Studi Agronomici e Paesaggistici         |
| Carla Bimbi, Fabiola Corbelli, Stefania Polidori, Tiziana Viti - Collaboratori al procedimento | Carla Bimbi, Fabiola Corbelli, Stefania Polidori, Tiziana Viti - Collaboratori al procedimento | Michela Sani - Ind. geologiche                            |
| Tatiana Marsili - Caricaria della comunicazione  | Tatiana Marsili - Caricaria della comunicazione  | Alessio Gabrielli - Studi idraulici                       |
|  |  | Sociolab - Partecipazione                                 |



- Retorolo idrografico
- Boschi
- Rete dei corridoi ecologici e della vegetazione riparia
- Centri storici
- Tessuti urbani di recente formazione: insediamenti produttivi
- Tessuti urbani di recente formazione: residenziale
- Edifici, aggregati e pertinenze territorio aperto
- Vuoti urbani (impianti sportivi, parchi, cimiteri, etc...)
- Sistema infrastrutturale viario e ferroviario
- Tessitura agraria a maglia fitta: tradizionale con prevalenza dell'olivo e del prunisco
- Tessitura agraria a maglia media: seminativi e colture legnose collinari
- Tessitura agraria a maglia media: seminativi e colture legnose di fondovalle
- Tessitura agraria a maglia fitta: frazionamento/ORTI
- Bacini idrici, fiumi, torrenti e corsi d'acqua