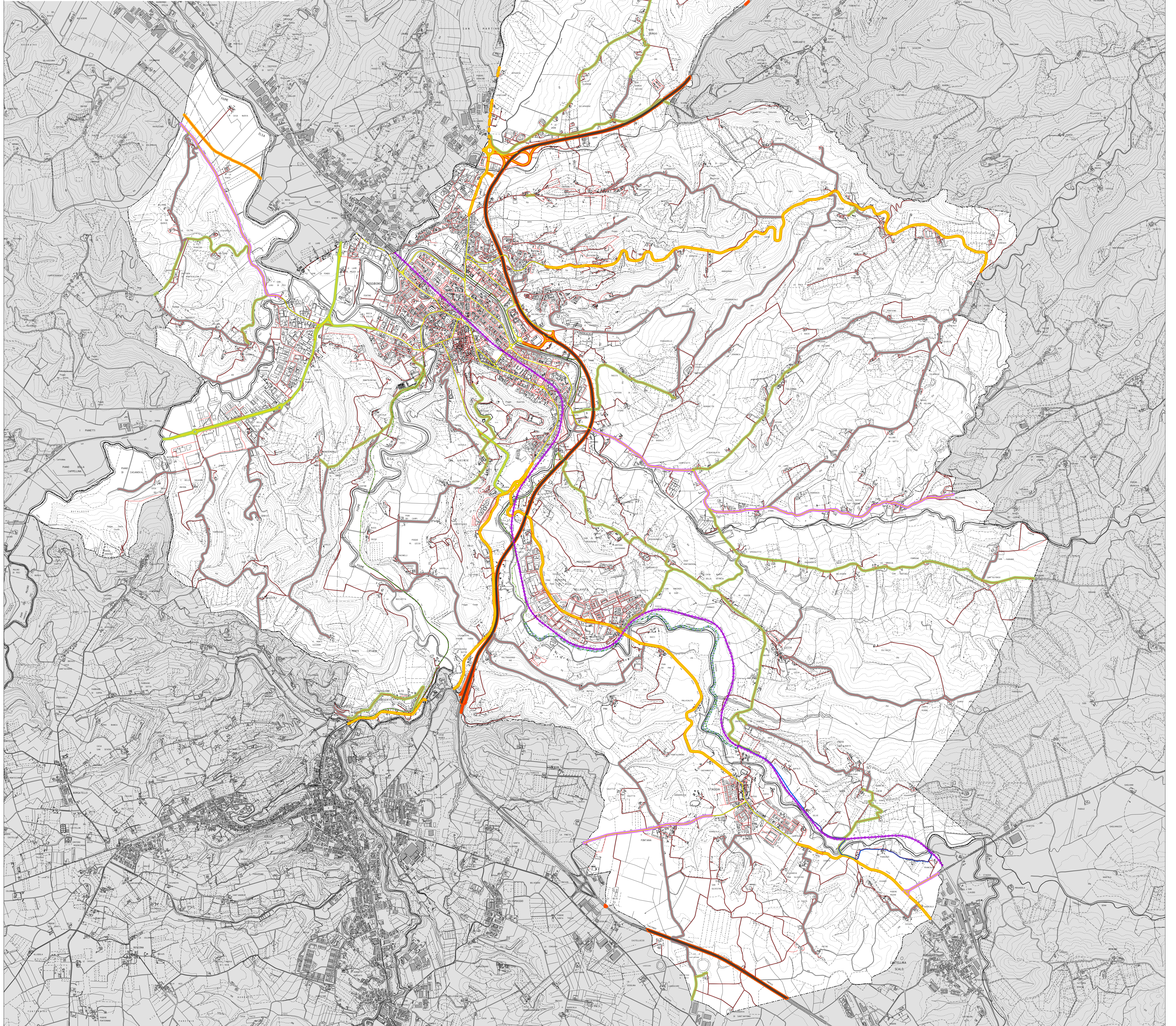


COMUNE DI POGGIBONSI PIANO STRUTTURALE ADOZIONE

Giugno 2013

Lucia Coccheri - Sindaco	Pietro Bucciarelli - Progettista	Idp progettigis - Sistema informativo e schedatura edifici
Giampiero Signorini - Assessore all'Urbanistica	Roberto Gori - Cartografo e S/I	Studio Alaph - Mobilità
Fabio Galli - Dirigente Settore Edilizia e Urbanistica	Paolo Rinaldi, Sabrina Santi, Duccio Del Matto - Collaboratori	Elisabetta Norci - V.A.S.
Paola Todaro - Responsabile del procedimento	Carla Bimbi, Fabiola Corbelli, Stefania Polidori, Tatiana Viti - Collaboratori al procedimento	Monica Coletta - Studi Agronomici e Paesaggistici
Tatiana Marsili - Garante della comunicazione		Michele Sani - Ind. geotecnico
		Alessio Gabriellini - Studi idraulici
		Sociolab - Partecipazione



- Pista ciclopedonale esistente
- Pista ciclopedonale di nuova previsione - Tratto Bellavista / Staggia Senese (già in progetto)
- Pista ciclopedonale di nuova previsione - Staggia Senese / Monteriggioni
- Linea ferroviaria Empoli - Siena
- Strada Grande Comunicazione SIENA - FIRENZE / R.A. n.3
- Strada Regionale
- Strada Provinciale
- Strada Comunale
- Strada Vicinale
- Classificazione funzionale strade**
- Strada Principale
- Strada Secondaria
- Strada Locale