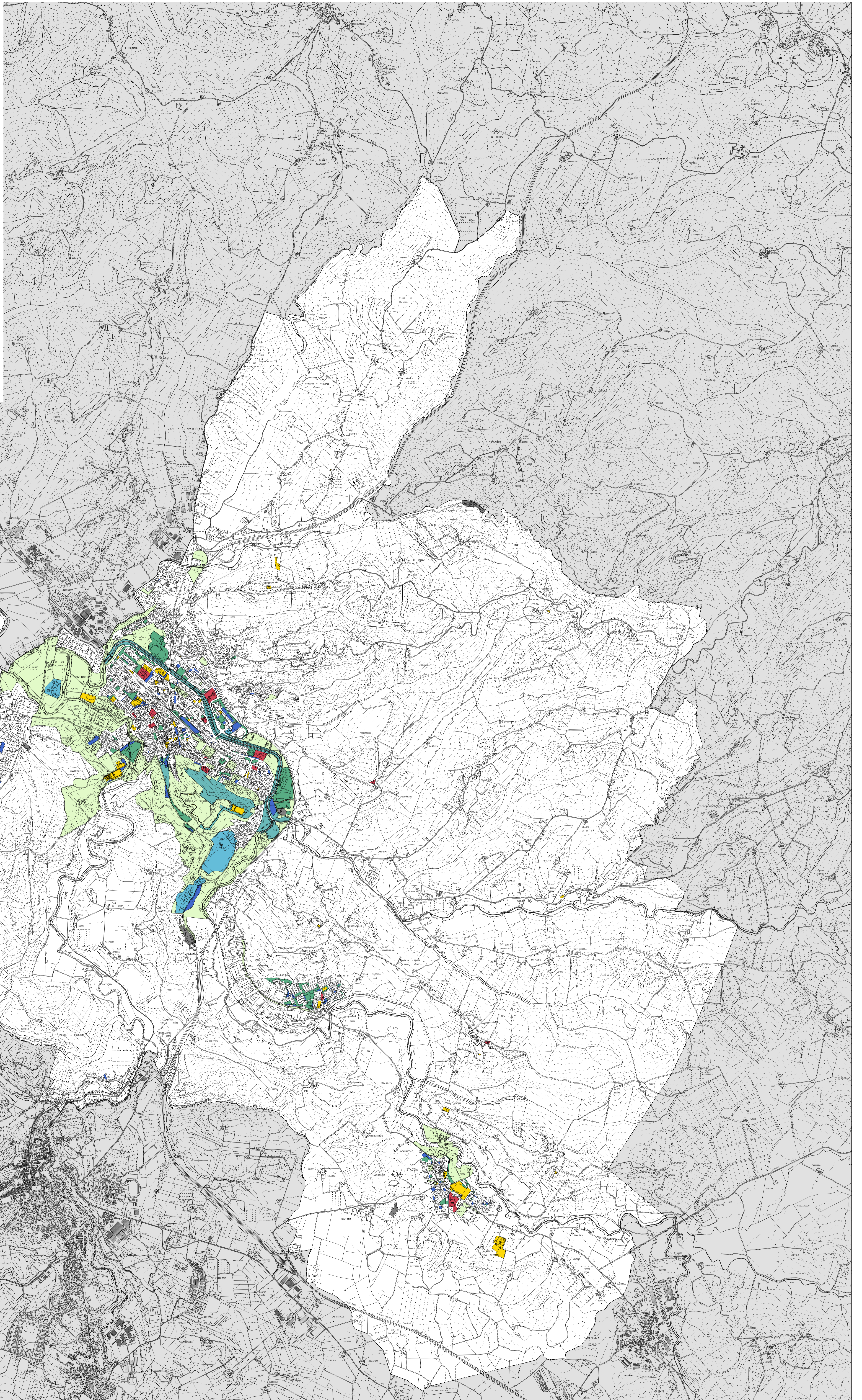


COMUNE DI POGGIBONSI PIANO STRUTTURALE ADOZIONE

Giugno 2013

Lucia Coccheri - Sindaco	Pietro Bucciarelli - Progettista	Idp progettigis - Sistema informativo e schedatura edifici
Giampiero Signorini - Assessore all'Urbanistica	Roberto Gori - Cartografo e SIT	Studio Alaph - Mobilità
Fabio Galli - Dirigente Settore Cultura e Urbanistica	Paolo Rinaldi, Sabrina Santi, Duccio Del Matto - Collaboratori	Elisabetta Norci - V.A.S.
Paola Todaro - Responsabile del procedimento	Carla Bimbi, Fabiola Corbelli, Stefania Polidori, Tatiana Viti - Collaboratori al procedimento	Monica Coletta - Studi Agronomici e Paesaggistici
Tatiana Marsili - Garante della comunicazione		Michele Sani - Ind. geotecnico
		Alessio Gabrielli - Studi idraulici
		Sociolab - Partecipazione



- Area di standard realizzate o già di proprietà pubblica individuate da precedenti strumenti urbanistici**
- Aree per spazi pubblici attrezzati a parco e per il gioco e lo sport
- Aree per attrezzature di interesse comune
- Aree per l'istruzione
- aree per parcheggi
- Impianti tecnologici e autotrasporti pubblici
- Parchi pubblici urbani e territoriali (Zone F)
- Attrezzature per l'istruzione superiore all'obbligo, sanitarie ed ospedaliere (Zone F)

- Zone vocate per il reperimento di standard urbanistici