

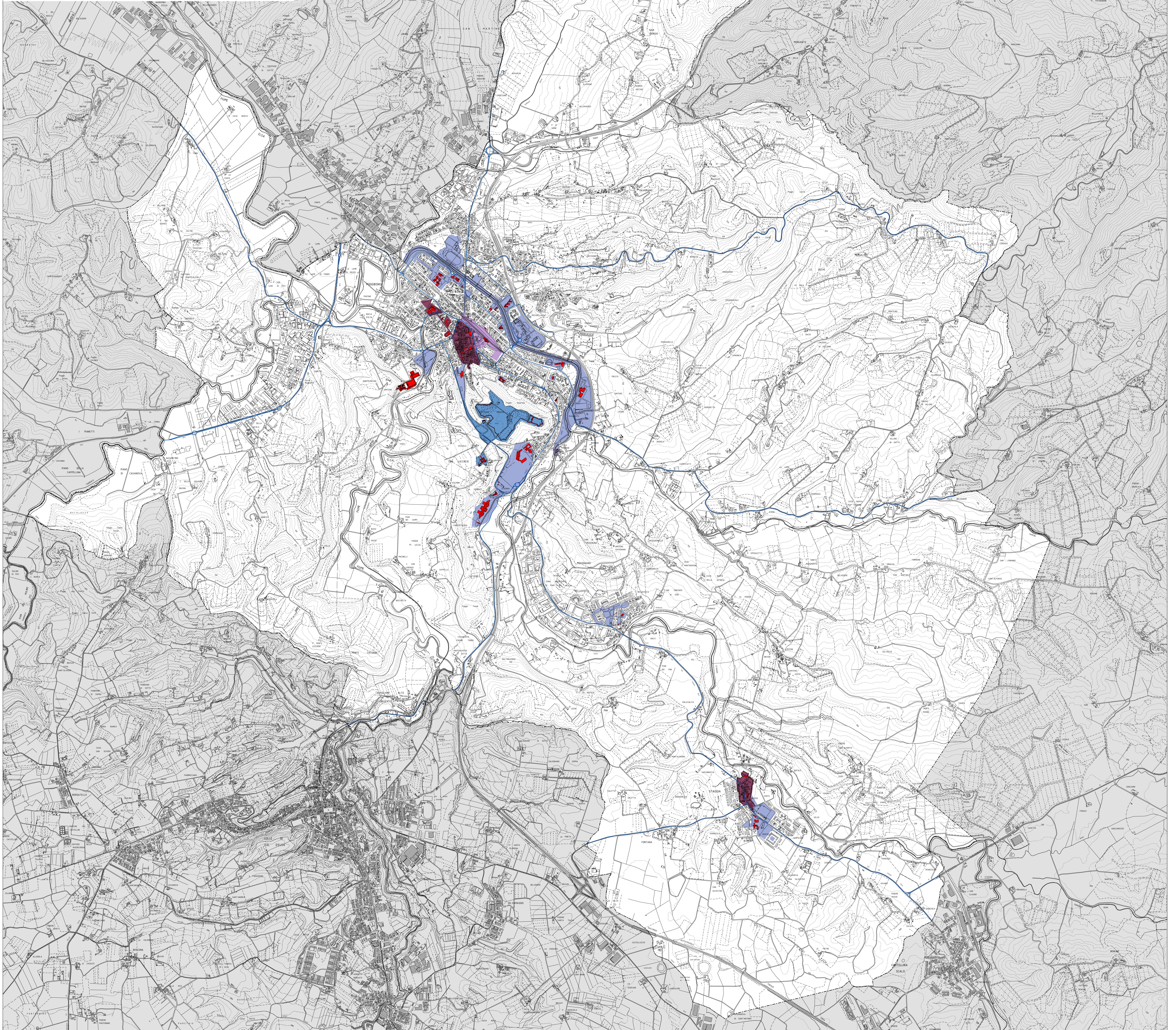
### COMUNE DI POGGIBONSI PIANO STRUTTURALE ADOZIONE

Giugno 2013

Lucia Coccheri - Sindaco  
Giampiero Signorini - Assessore all'Urbanistica  
Fabio Galli - Dirigente Settore Edilizia e Urbanistica

Pietro Bucciarelli - Progettista  
Roberto Gori - Cartografia e SIT  
Paolo Rinaldi, Sabrina Santi, Duccio Del Manno - Collaboratori  
Paola Todaro - Responsabile del procedimento  
Carla Bimbi, Fabiola Conforti, Stefania Prolivieri, Tatiana Viti - Collaboratori al procedimento  
Tatiana Marsilli - Garante della comunicazione

Map progetti gis - Sistema informativo e schedario edifici  
Studio Aleph - Mobilità  
Elisabetta Norci - V.A.S.  
Monica Colatta - Studi Agronomici e Paesaggistici  
Michele Santi - Ind. geologiche  
Alessio Gabbriellini - Studi Idraulici  
Sociolab - Partecipazione



- Rete della viabilità "Secondaria"
- Edifici di rilevanza pubblica nei centri urbani
- Polo monumentale Fortezza - San Lucchese
- Città di impianto storico, centro civico, centro commerciale naturale
- Nodo Stazione / ferrovia
- Aggregazioni, rete del verde urbano e servizi nella città contemporanea