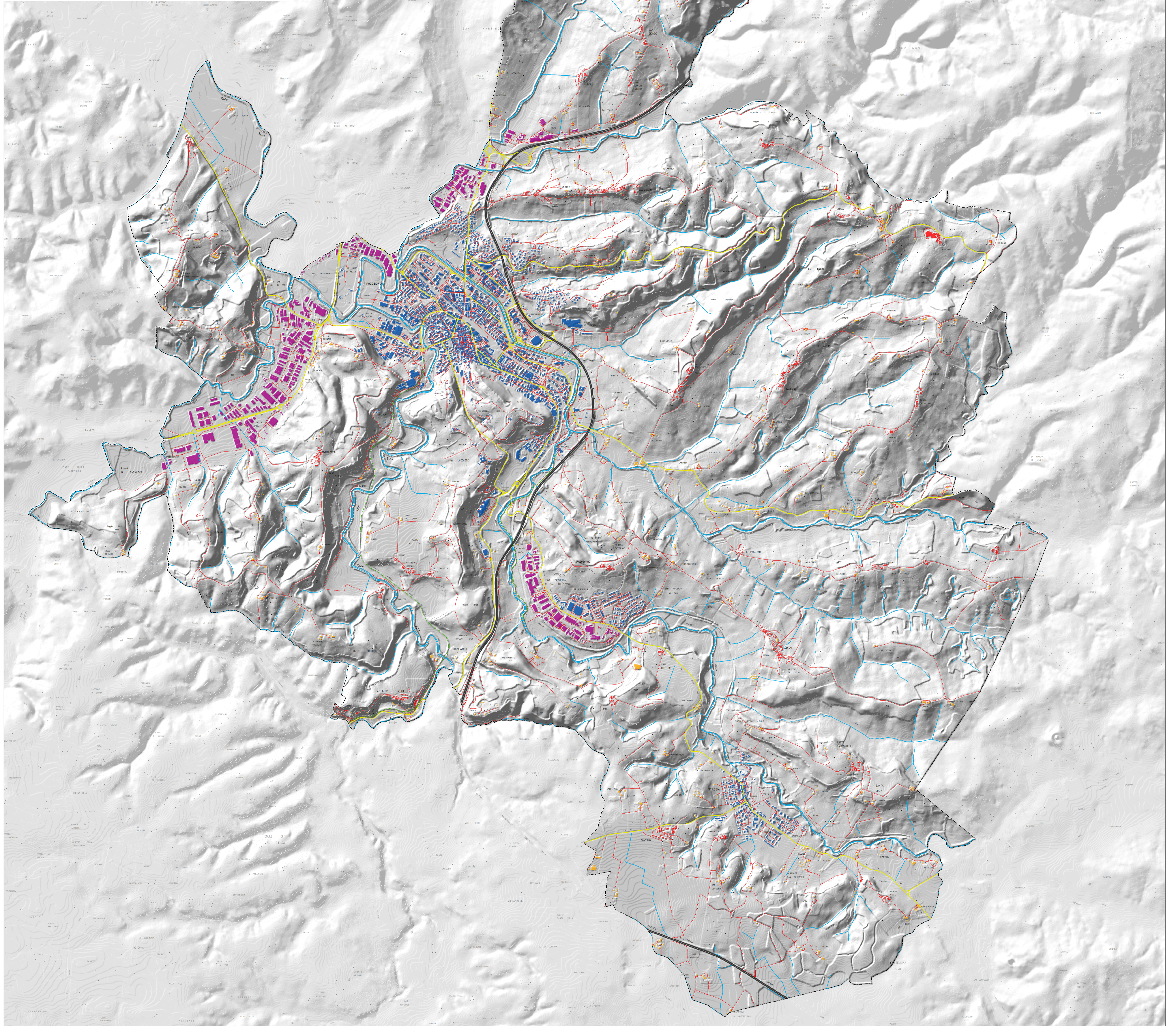


COMUNE DI POGGIBONSI PIANO STRUTTURALE ADOZIONE

Giugno 2013

Lucia Coccheri - Sindaco	Pietro Bucciarelli - Progettista	Idp progettigis - Sistema informativo e schedatura edifici
Giampiero Signorini - Assessore all'Urbanistica	Roberto Gori - Cartografo e SIT	Studio Alaph - Mobilità
Fabio Galli - Dirigente Settore Edilizia e Urbanistica	Paolo Rinaldi, Sabrina Santi, Duccio Del Mato - Collaboratori	Elisabetta Norci - V.A.S.
Paola Todaro - Responsabile del procedimento	Carla Bimbi, Fabiola Corbelli, Stefania Polidori, Tatiana Viti - Collaboratori al procedimento	Monica Coletta - Studi Agronomici e Paesaggistici
Tatiana Marsili - Garante della comunicazione		Michèle Sani - Ind. geologico
		Alessio Gabrielli - Studi idraulici
		Sociolab - Partecipazione



- Reticolo idrografico
- Pista ciclopedonale
- Classificazione funzionale strade**
- Rete principale
- Rete secondaria
- Rete locale
- Insedimenti**
- Edificato dei centri abitati
- Edificato delle aree produttive
- Nuclei rurali
- Edificato sparso del territorio aperto