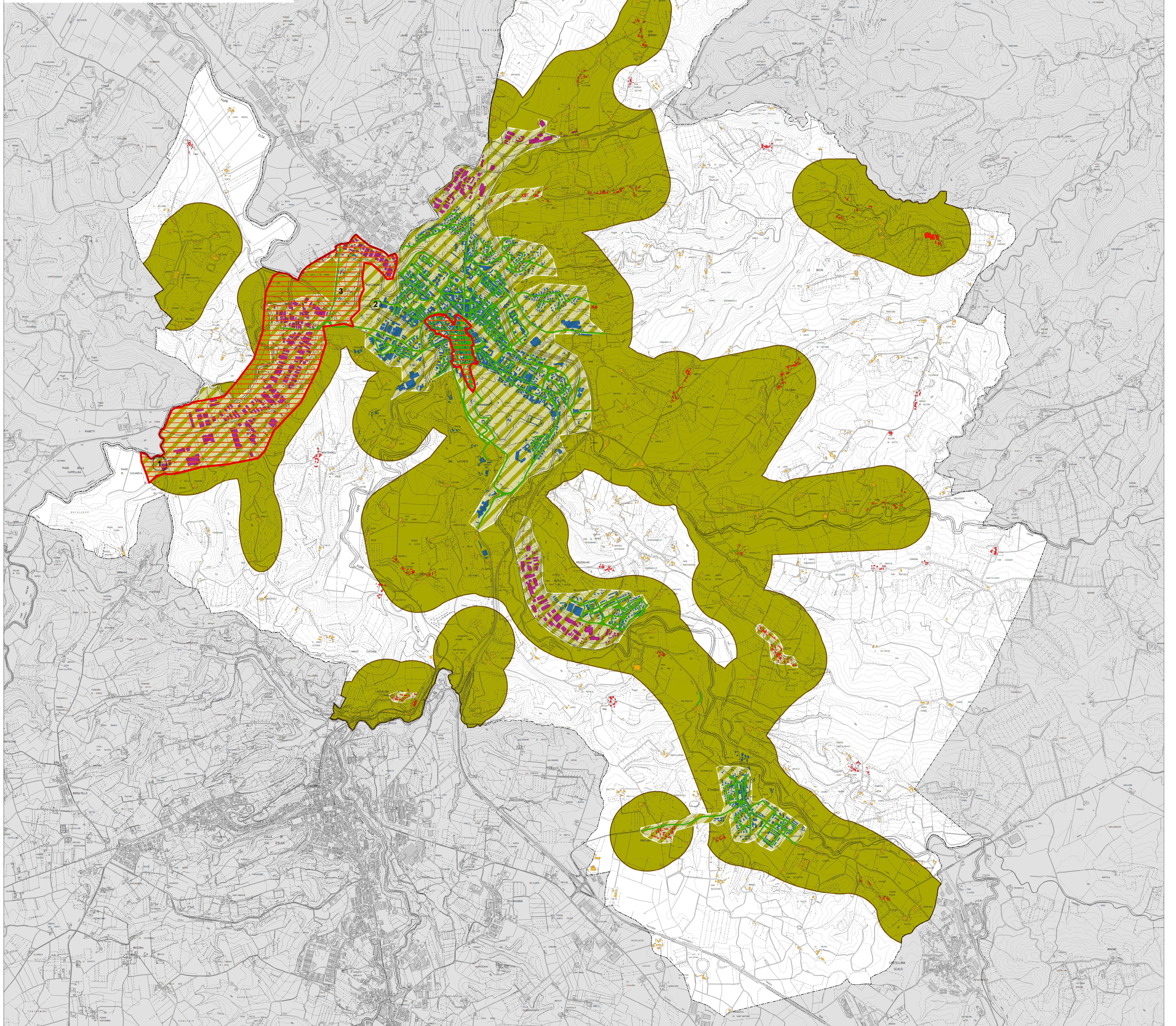


COMUNE DI POGGIBONSI PIANO STRUTTURALE ADOZIONE

Giugno 2013

Lucia Coccheri - Sindaco	Pietro Bucciarelli - Progettista	Idp progettigis - Sistema informativo e schedatura edifici
Giampiero Signorini - Assessore all'Urbanistica	Roberto Gori - Cartografo e SIT	Studio Alaph - Mobilità
Fabio Galli - Dirigente Settore Edilizia e Urbanistica	Paolo Rinaldi, Sabrina Santi, Duccio Del Matto - Collaboratori	Elisabetta Norci - V.A.S.
Paola Todaro - Responsabile del procedimento	Carla Bimbi, Fabiola Corbelli, Stefania Polidori, Tiziana Viti - Collaboratori al procedimento	Monica Coletta - Studi Agronomici e Paesaggistici
Tatiana Marsili - Garante della comunicazione		Michela Sani - Ind. geotecnici
		Alessio Gabrielli - Studi idraulici
		Sociolab - Partecipazione



- 1 Termovalorizzatore
- 2 Centro di raccolta dei materiali ingombranti

Zone servite dalla raccolta dei rifiuti

- Zone interessate dal servizio di raccolta rifiuti mediante cassonetti
- Zone di raccolta dei rifiuti con il sistema "Porta a porta"
- Zone di raccolta differenziata della carta
- Zone interessate dalla raccolta dei rifiuti di tipo organico

- Edificato dei centri abitati
- Edificato in aree produttive
- Nuclei rurali
- Edificato del territorio rurale