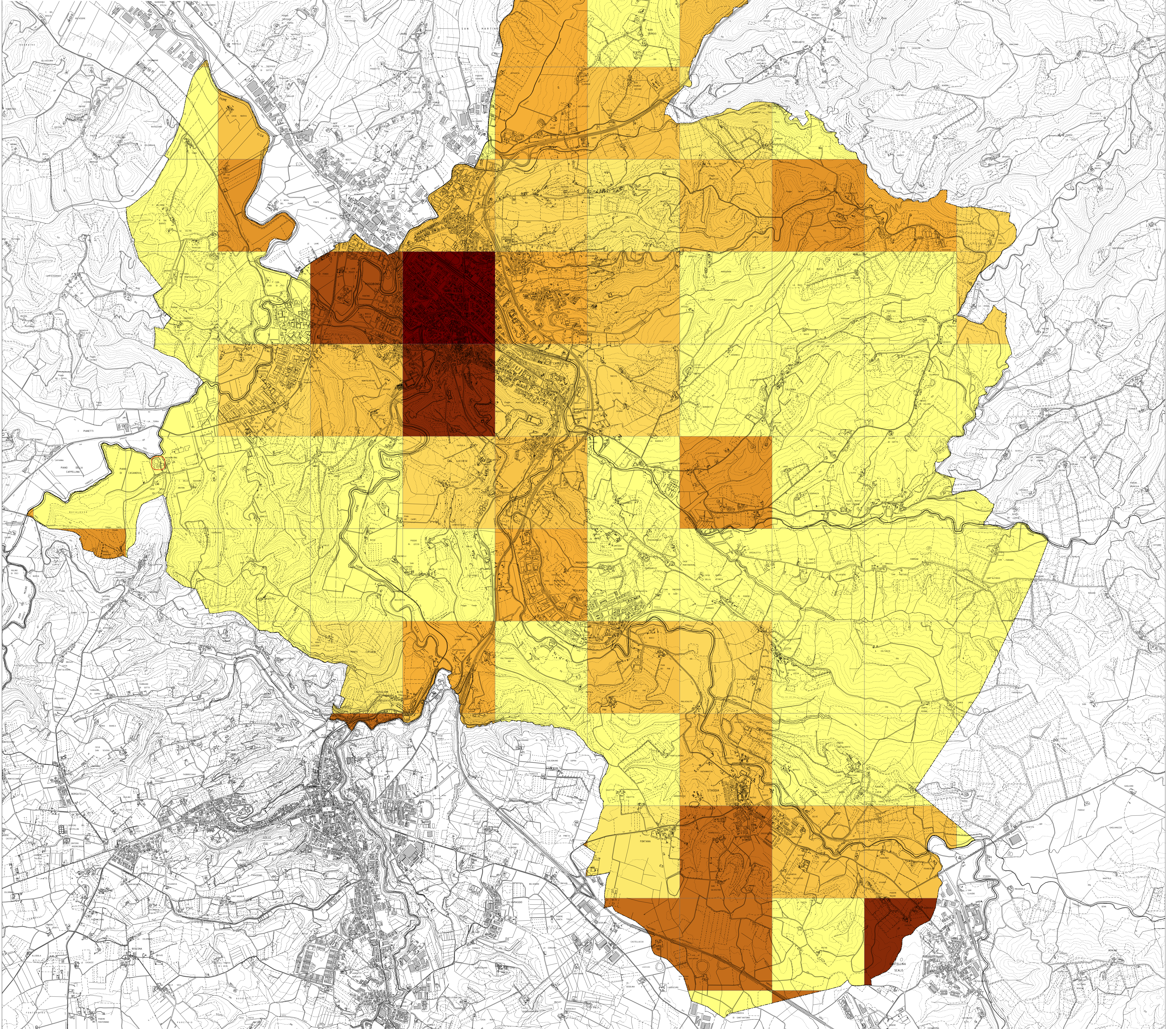


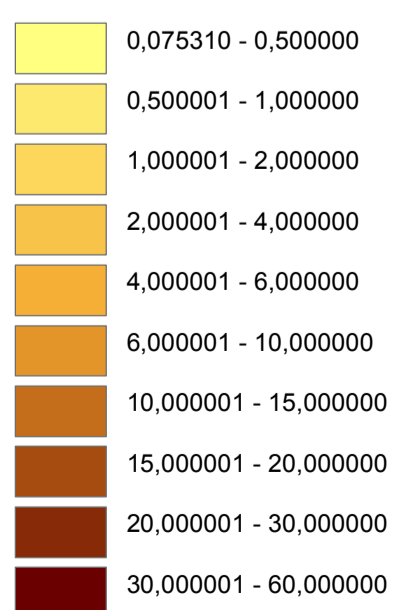
COMUNE DI POGGIBONSI
PIANO STRUTTURALE
ADOZIONE

Giugno 2013

- | | | |
|--|--|---|
| Lucia Coccheri - Sindaco | Pietro Bucciarelli - Progettista | Idp progetti gis - Sistema informativo e schedatura edifici |
| Giampiero Signorini - Assessore all'Urbanistica | Roberto Gori - Cartografo e SIT | Studio Alaph - Mobilità |
| Fabio Galli - Dirigente Settore Edilizia e Urbanistica | Paolo Rinaldi, Sabrina Santi, Duccio Del Matto - Collaboratori | Elisabetta Norci - V.A.S. |
| Paola Todaro - Responsabile del procedimento | Carla Bimbi, Fabiola Corbelli, Stefania Polidori, Tiziana Viti - Collaboratori al procedimento | Monica Coletta - Studi Agronomici e Paesaggistici |
| Tatiana Marsili - Garante della comunicazione | | Michele Sani - Ind. geotecnico |
| | | Alessio Gabrielli - Studi idraulici |
| | | Sociolab - Partecipazione |



Stima delle quantità di Ossido di azoto espresse in Mg / KmqAnno emesse dalle attività naturali e antropiche presenti nell'aria
Mg / KmqAnno - Maglia di 1 kmq - Fonte Regionale (IRSe 2007)



Termovalorizzatore