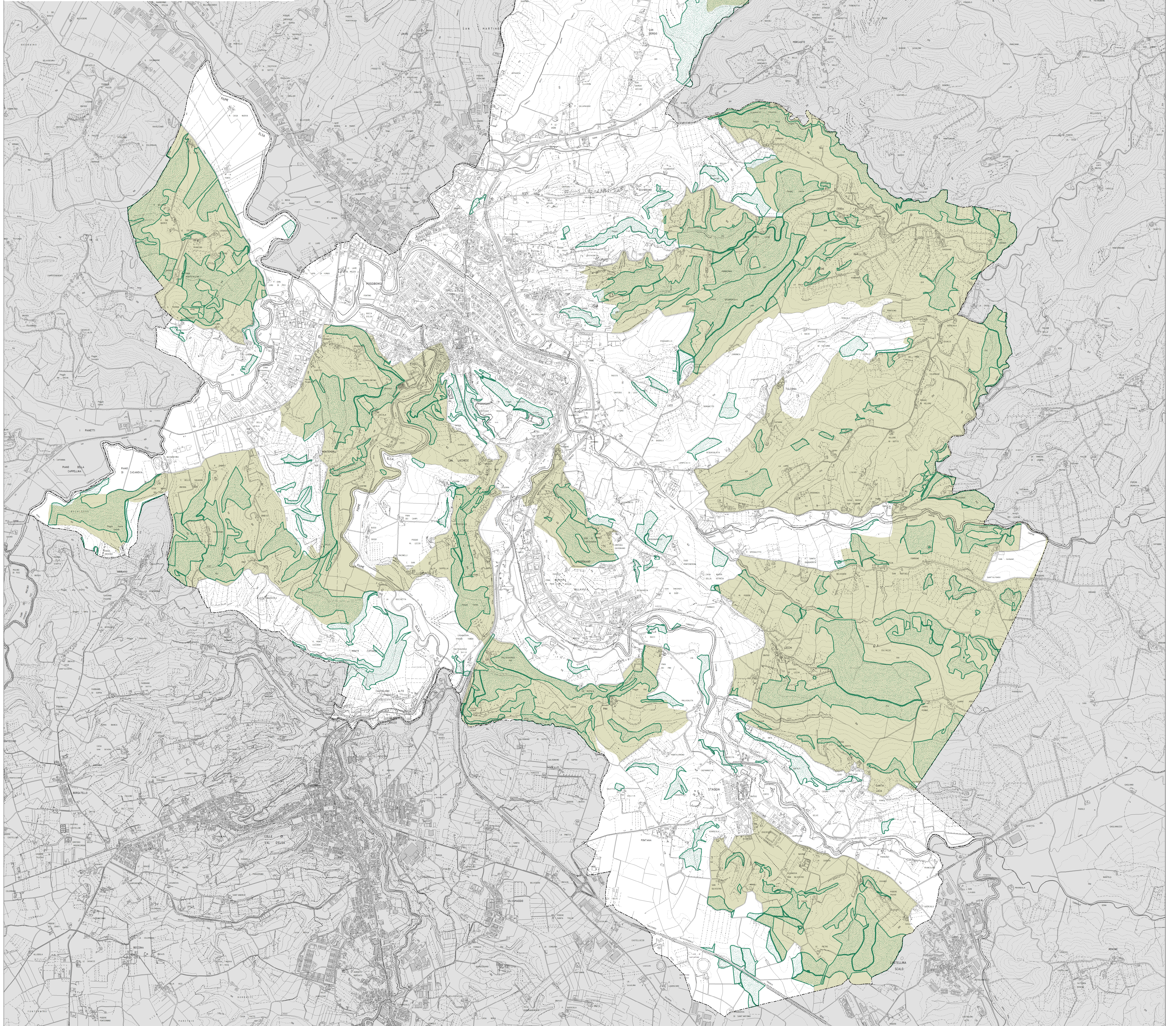

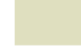


COMUNE DI POGGIBONSI
PIANO STRUTTURALE
ADOZIONE

Giugno 2013

- | | | |
|--|--|--|
| Lucia Coccheri - Sindaco | Pietro Bucciarelli - Progettista | Idp progettigis - Sistema informativo e schedatura edifici |
| Giampiero Signorini - Assessore all'Urbanistica | Roberto Gori - Cartografo e SIT | Studio Alaph - Mobilità |
| Fabio Galli - Dirigente Settore Edilizia e Urbanistica | Paolo Rinaldi, Sabrina Santi, Duccio Del Matto - Collaboratori | Elisabetta Norci - V.A.S. |
| Paola Todaro - Responsabile del procedimento | Carla Bimbi, Fabiola Corbelli, Stefania Polidori, Tiziana Viti - Collaboratori al procedimento | Monica Coletta - Studi Agronomici e Paisaggistici |
| Tatiana Marsili - Garante della comunicazione | | Michele Sani - Ind. geologico |
| | | Alessio Gabrielli - Studi idraulici |
| | | Sociolab - Partecipazione |



 Boschi
 Vincolo idrogeologico