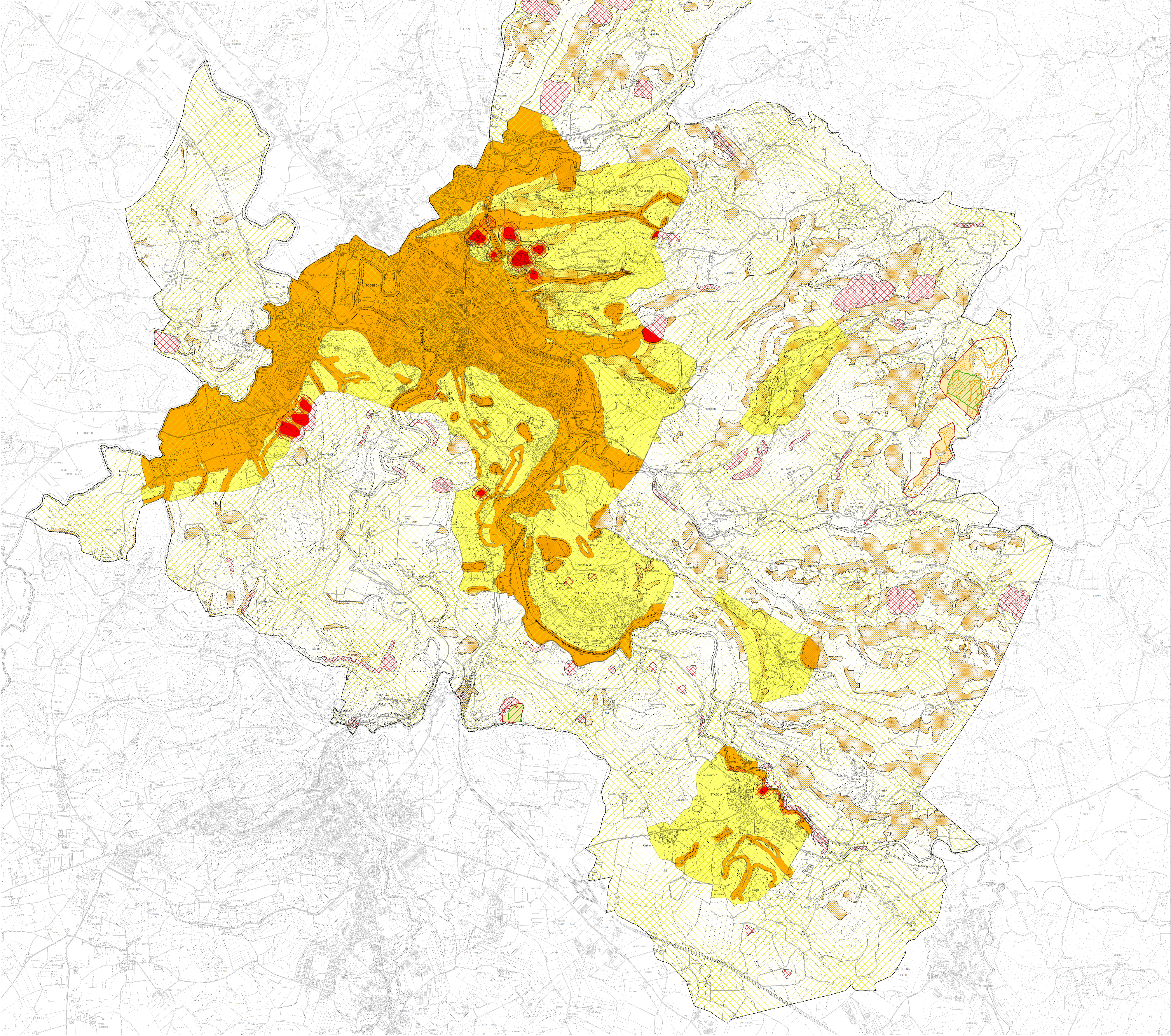


COMUNE DI POGGIBONSI
PIANO STRUTTURALE
ADOZIONE

Giugno 2013

Lucia Coccheri - Sindaco	Pietro Bucciarelli - Progettista	Idp progettigis - Sistema informativo e schedatura edifici
Giampiero Signorini - Assessore all'Urbanistica	Roberto Gori - Cartografo e SIT	Studio Alaph - Mobilità
Fabio Galli - Dirigente Settore Edilizia e Urbanistica	Paolo Rinaldi, Sabrina Santi, Duccio Del Mato - Collaboratori	Elisabetta Norci - V.A.S.
Paola Todaro - Responsabile del procedimento	Carla Bimbi, Fabiola Corbelli, Stefania Polidori, Tiziana Viti - Collaboratori al procedimento	Monica Coletta - Studi Agronomici e Paesaggistici
Tatiana Marsili - Garante della comunicazione		Michèle Sani - Ind. geologico
		Alessio Gabrielli - Studi idraulici
		Sociolab - Partecipazione



- Pericolosità sismica locale media (S.2)
- Pericolosità sismica locale elevata (S.3)
- Pericolosità sismica locale molto elevata (S.4)
- Pericolosità geologica media (G.2)
- Pericolosità geologica elevata (G.3)
- Pericolosità geologica molto elevata (G.4)
- Aree a rischio di fuoriuscita CO₂
- Aree di attività estrattiva**
- Risorse (da PAERP)
- Prescrizioni localizzative aree estrattive (da PAERP)
- Giacimenti (da PAERP)
- Tutela acquiferi: Aree sensibili di classe 1 - Elevato
- Tutela acquiferi: Aree sensibili di classe 2 - Medio Alto