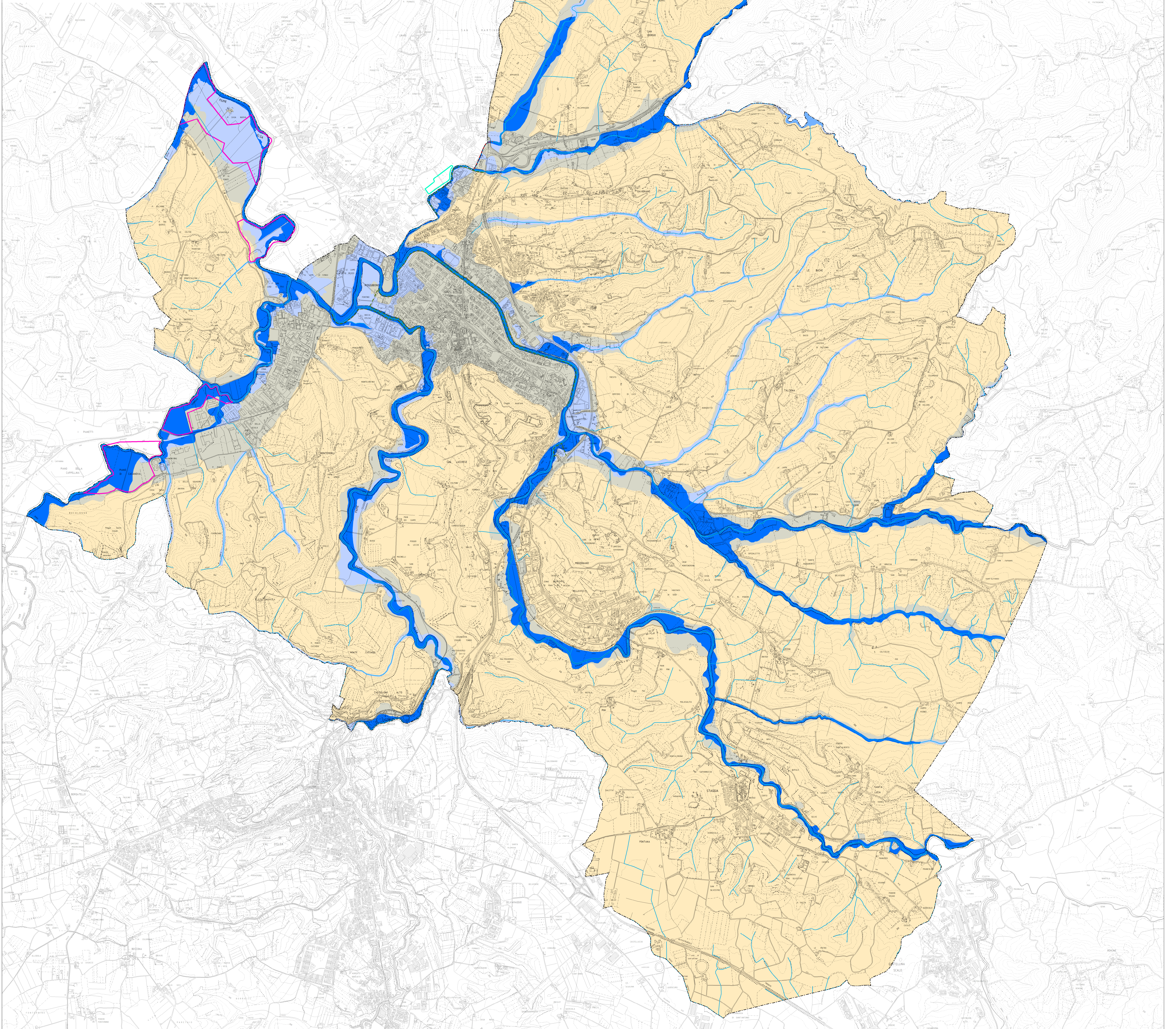


COMUNE DI POGGIBONSI
PIANO STRUTTURALE
ADOZIONE

Giugno 2013

Lucia Coccheri - Sindaco	Pietro Bucciarelli - Progettista	Idp progetti gis - Sistema informativo e schedatura edifici
Giampiero Signorini - Assessore all'Urbanistica	Roberto Gori - Cartografo e SIT	Studio Alaph - Mobilità
Fabio Galli - Dirigente Settore Cultura e Urbanistica	Paolo Rinaldi, Sabrina Santi, Duccio Del Matto - Collaboratori	Elisabetta Norci - V.A.S.
Paola Todaro - Responsabile del procedimento	Carla Bimbi, Fabiola Corbelli, Stefania Polidori, Tatiana Viti - Collaboratori al procedimento	Monica Coletta - Studi Agronomici e Paesaggistici
Tatiana Marsili - Garante della comunicazione		Michèle Sani - Ind. geologiche
		Alessio Gabrielli - Studi idraulici
		Sociolab - Partecipazione



- Reticolo idrografico
- INDAGINI IDROLOGICO-IDRAULICHE**
Principali interventi per la messa in sicurezza del territorio comunale
- Realizzazione nuove arginature e/o adeguamento argini esistenti
- Risagomatura alvei
- Cassa di espansione prevista dal Piano di Bacino dell'Autorità di Bacino del Fiume Arno
- Cassa di espansione proposta dal Comune di Poggibonsi da realizzare nel territorio di Barberino Val d'Elia
- Classi Pericolosità Idraulica**
- Classe 1.4 - Pericolosità idraulica molto elevata
- Classe 1.3 - Pericolosità idraulica elevata
- Classe 1.2 - Pericolosità idraulica media
- Classe 1.1 - Pericolosità idraulica bassa