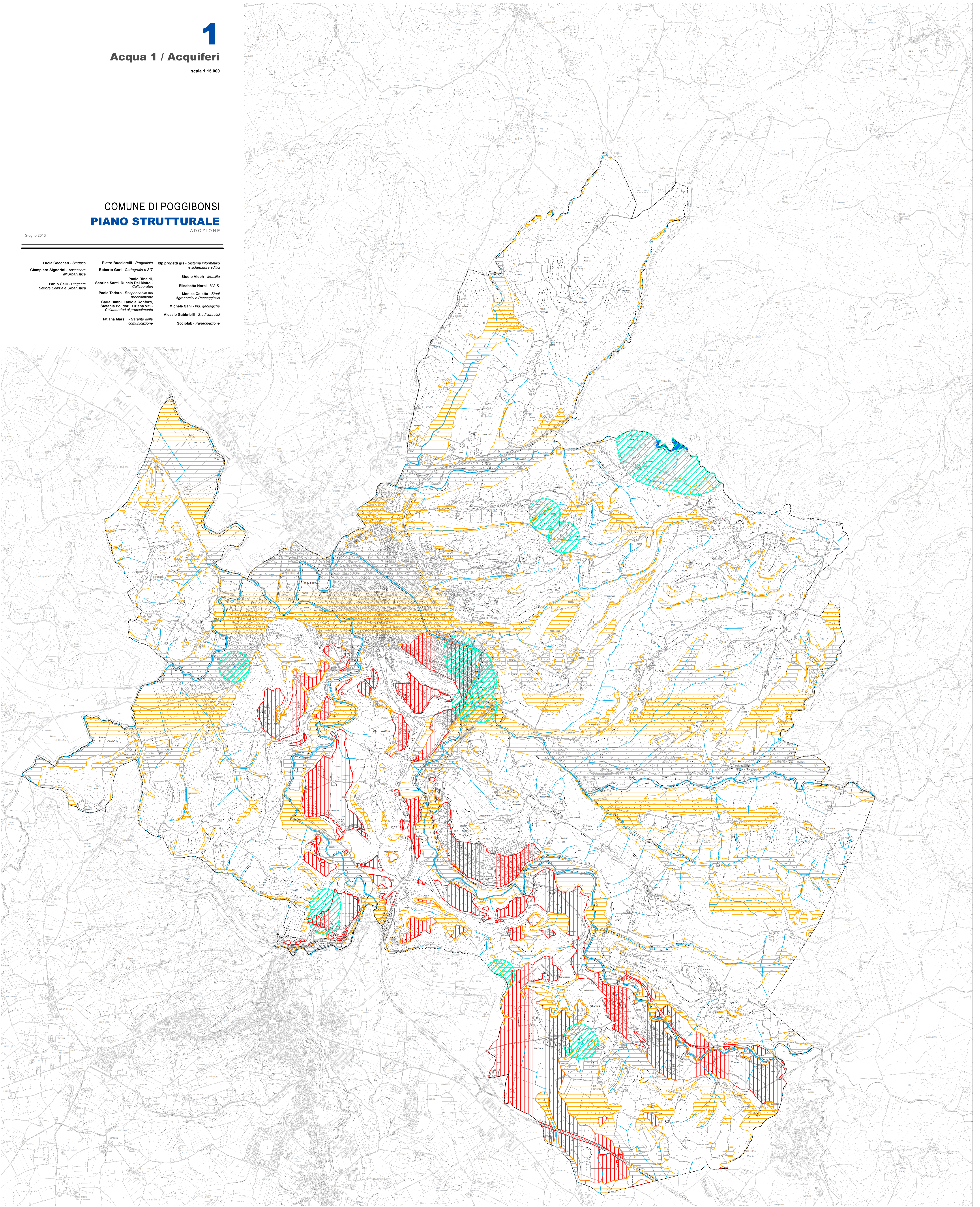


COMUNE DI POGGIBONSI
PIANO STRUTTURALE
ADOZIONE

Giugno 2013

Lucia Coccheri - Sindaco	Pietro Bucciarelli - Progettista	Idp progetti gis - Sistema informativo e schedatura edifici
Giampiero Signorini - Assessore all'Urbanistica	Roberto Gori - Cartografo e SIT	Studio Aleph - Mobilità
Fabio Galli - Dirigente Settore Estivo e Urbanistica	Paolo Rinaldi, Sabrina Santi, Duccio Del Mato - Collaboratori	Elisabetta Norci - V.A.S.
Paola Todaro - Responsabile del procedimento	Carla Bimbi, Fabiola Conforti, Stefania Polidori, Tiziana Vici - Collaboratori al procedimento	Monica Coletta - Studi Agronomico e Paesaggistici
Tatiana Marilli - Garante della comunicazione	Alessio Gabbanelli - Studi idraulici	Socialab - Partecipazione



- Reticolo idrografico
- Area di tutela opere di captazione
- Opere di captazione pozzo
- Opere di captazione sorgente
- Zona di tutela assoluta (10 m)
- Zona di rispetto
- Tutela acquiferi
- Area sensibili di classe 1
- Area sensibili di classe 2