

7 Centri e Beni storico-architettonici individuati dal PTC ed aree pertinenziali

scala 1:15.000

COMUNE DI POGGIBONSI PIANO STRUTTURALE AVVIO DEL PROCEDIMENTO

Dicembre 2011

Roberto Gori - Cartografia e SIT

Marco Neri - Aspetti ambientali

Paolo Rinaldi, Sabrina Santi e

Massimiliano Nesi - Edilizia

Tiziana Viti - Architetto e ingegnere

Carla Bimbi - Aspetti amministrativi

Alessio Gabrielli - Studi idraulici

Michele Sani - Ind. geologiche

Elisabetta Nordi - V.A.S. e V.I.

Itip progetti gis - Sistema

informativo

Tatiana Marilli - Garante della

comunicazione

Paola Todaro - Responsabile del

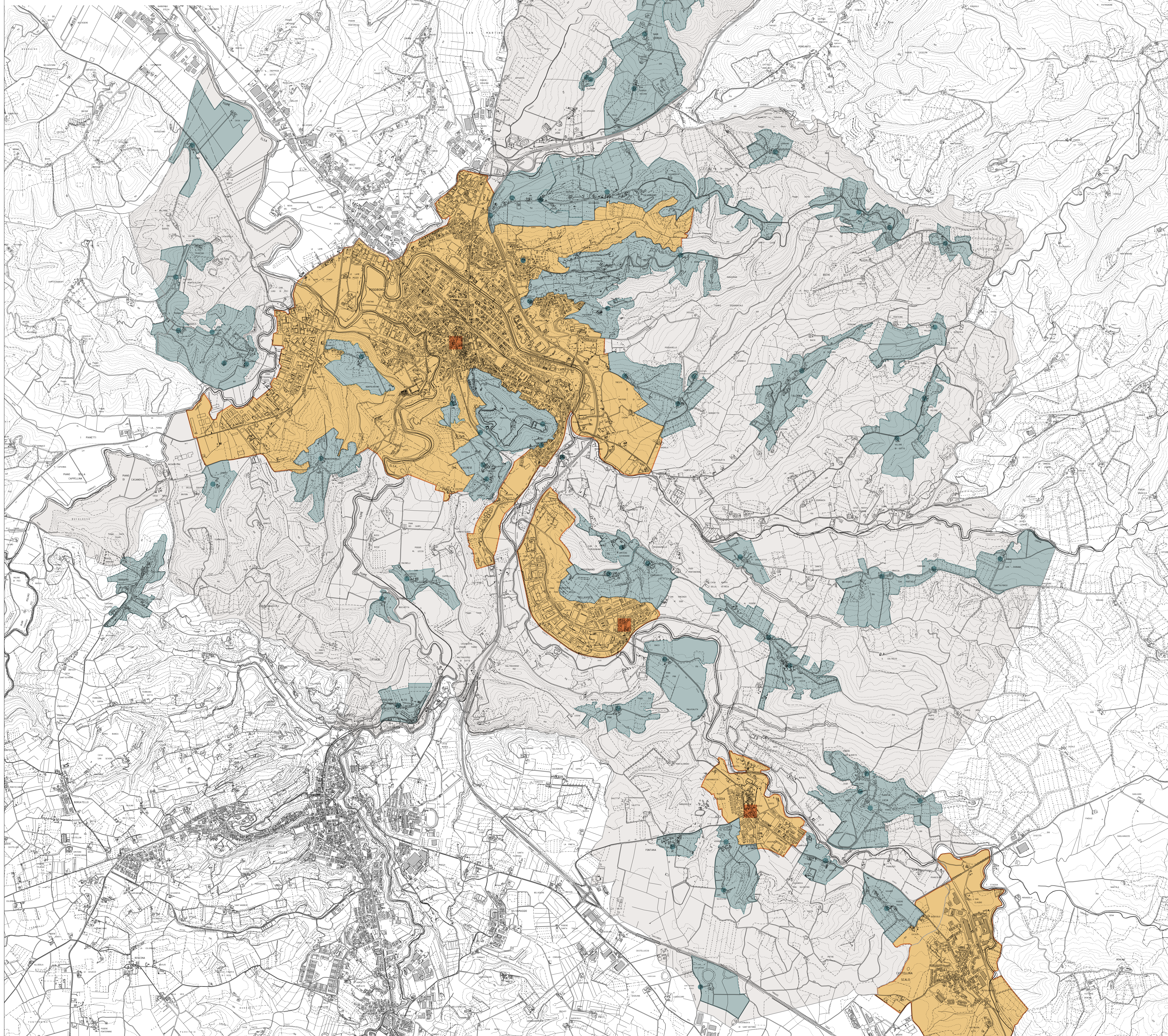
procedimento

Pietro Buccarelli - Coordinatore

Giampiero Signorini - Assessore

all'urbanistica

Lucia Cocchi - Sindaco



- centri urbani
- limite dell'area di pertinenza dei centri urbani
- aggregati, ville e edifici specialistici
- area di pertinenza di aggregati, ville e edifici specialistici