

# 6 Reticolo idrografico e Crinali

scala 1:15.000

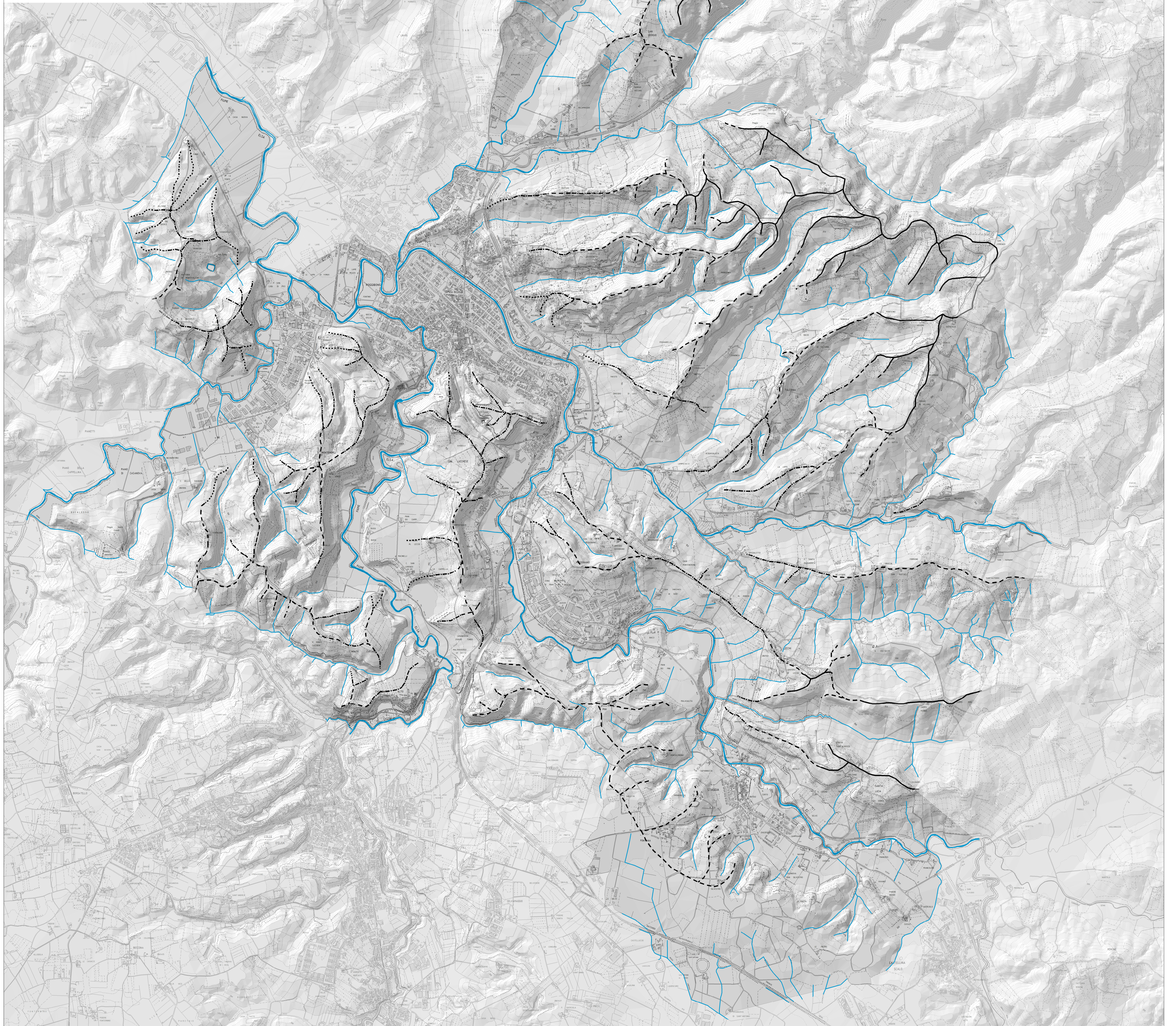
## COMUNE DI POGGIBONSI PIANO STRUTTURALE AVVIO DEL PROCEDIMENTO

Dicembre 2011

Roberto Gori - Cartografia e SIT  
Marco Neri - Aspetti ambientali  
Paolo Rinaldi, Sabrina Santio  
Massimiliano Nesti - Edilizia  
Tatiana Viti - Archivio e segreteria  
Carla Bimbi - Aspetti amministrativi

Alessio Gabrielli - Studi idraulici  
Michele Santi - Ind. geologiche  
Elisabetta Norci - V.A.S. e V.I.  
Isp progetti gis - Sistema  
informativo

Tatiana Marilli - Garante della  
comunicazione  
Paola Todaro - Responsabile del  
procedimento  
Pietro Bucciarelli - Coordinatore  
Giampiero Signorini - Assessore  
all'Urbanistica  
Lucia Coccheri - Sindaco



— Reticolo idrografico  
Crinali  
— oltre i 250 m. s.l.m.  
- - - da 200 m. a 250 m. s.l.m.  
..... da 150 m. a 200 m. s.l.m.  
..... sotto i 150 m. s.l.m.