

5 Uso del suolo attuale

scala 1:15.000

COMUNE DI POGGIBONSI PIANO STRUTTURALE AVVIO DEL PROCEDIMENTO

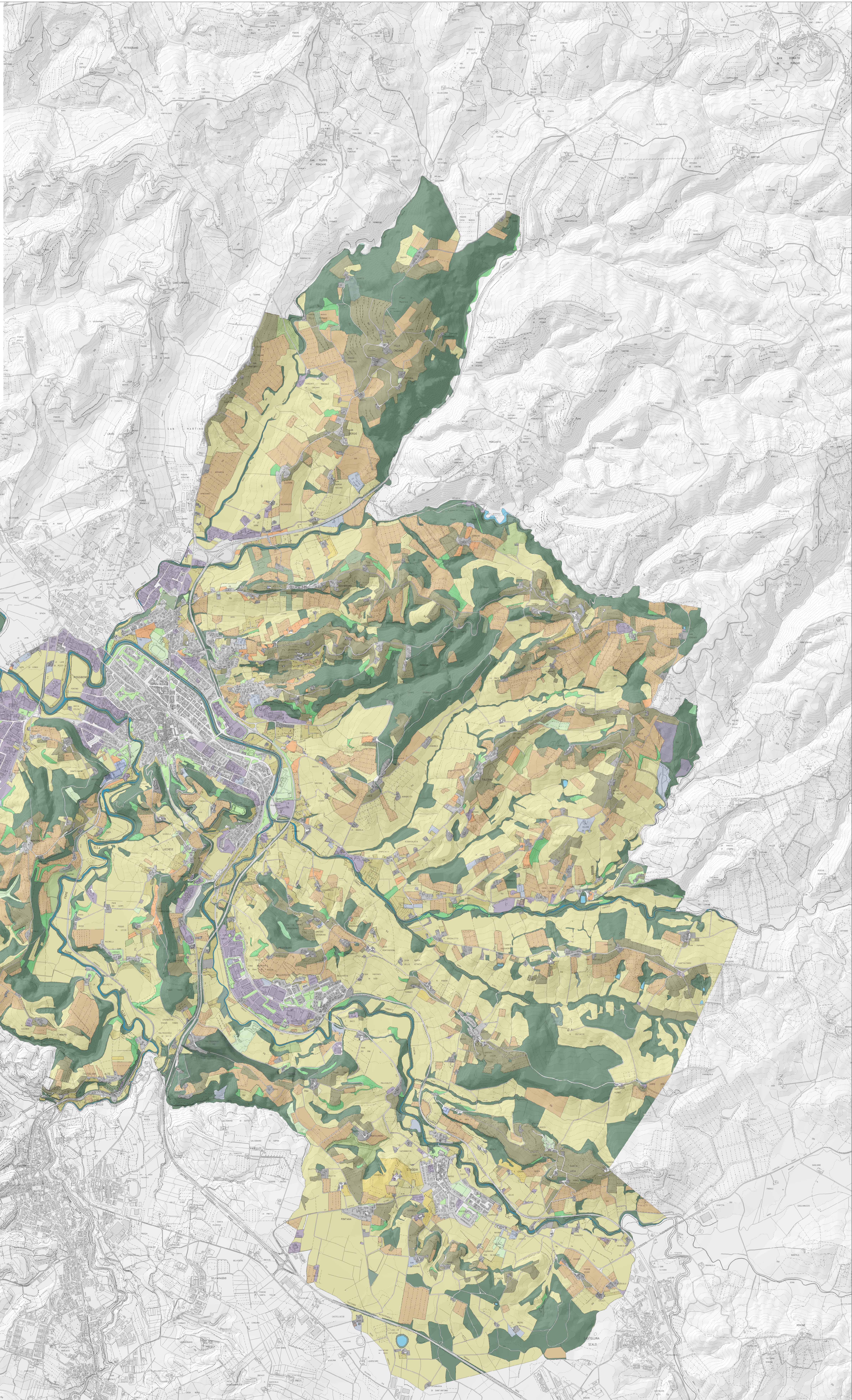
Dicembre 2011

Roberto Gori - Cartografia e SIT
Marco Neri - Aspetti ambientali
Paolo Rinaldi, Sabrina Santi e
Massimiliano Nesti - Edilizia
Tatiana Viti - Architetto e ingegnere
Carla Bimbi - Aspetti amministrativi

Alessio Gabrielli - Studi idraulici
Michele Santi - Ing. geologiche
Elisabetta Norci - V.S. e V.I.
Isp progetti gis - Sistema
informativo

Tatiana Marilli - Garante della
comunicazione
Paola Todaro - Responsabile del
procedimento
Pietro Bucciarelli - Coordinatore

Giampiero Signorini - Assessore
all'Urbanistica
Lucia Coccheri - Sindaco



- | | | |
|------------------------------------------------------|-------------------------------------------------------------------------------|-----------------------------------------------------------|
| zone residenziali a tessuto continuo | vigneti | aree a vegetazione boschiva ed arbustiva
in evoluzione |
| zone residenziali a tessuto discontinuo e rado | frutteti e frutti minori | roccie nude, fessure, rupi affioranti |
| aree industriali e commerciali | olivi | corsi d'acqua, canali e idrovie |
| reti stradali, ferroviarie e infrastrutture tecniche | altre colture permanenti (arboricoltura) | bacini d'acqua |
| pertinenze stradali e ferroviarie | prati stabili | |
| pertinenze abitative, edificato sparso | colture temporanee associate
a colture permanenti | |
| aree estrattive | sistemi colturali e parcellari complessi | |
| cantieri, edifici in costruzione | aree occupate da colture agrarie con presenza
di spazi naturali importanti | |
| aree verdi urbane | filari di alberi | |
| omitteri | boschi di latifoglie | |
| aree ricreative e sportive | boschi di conifere | |
| seminativi in aree non irrigue | aree a pascolo naturale e praterie | |
| serre stabili | brughiere e cespugli | |