

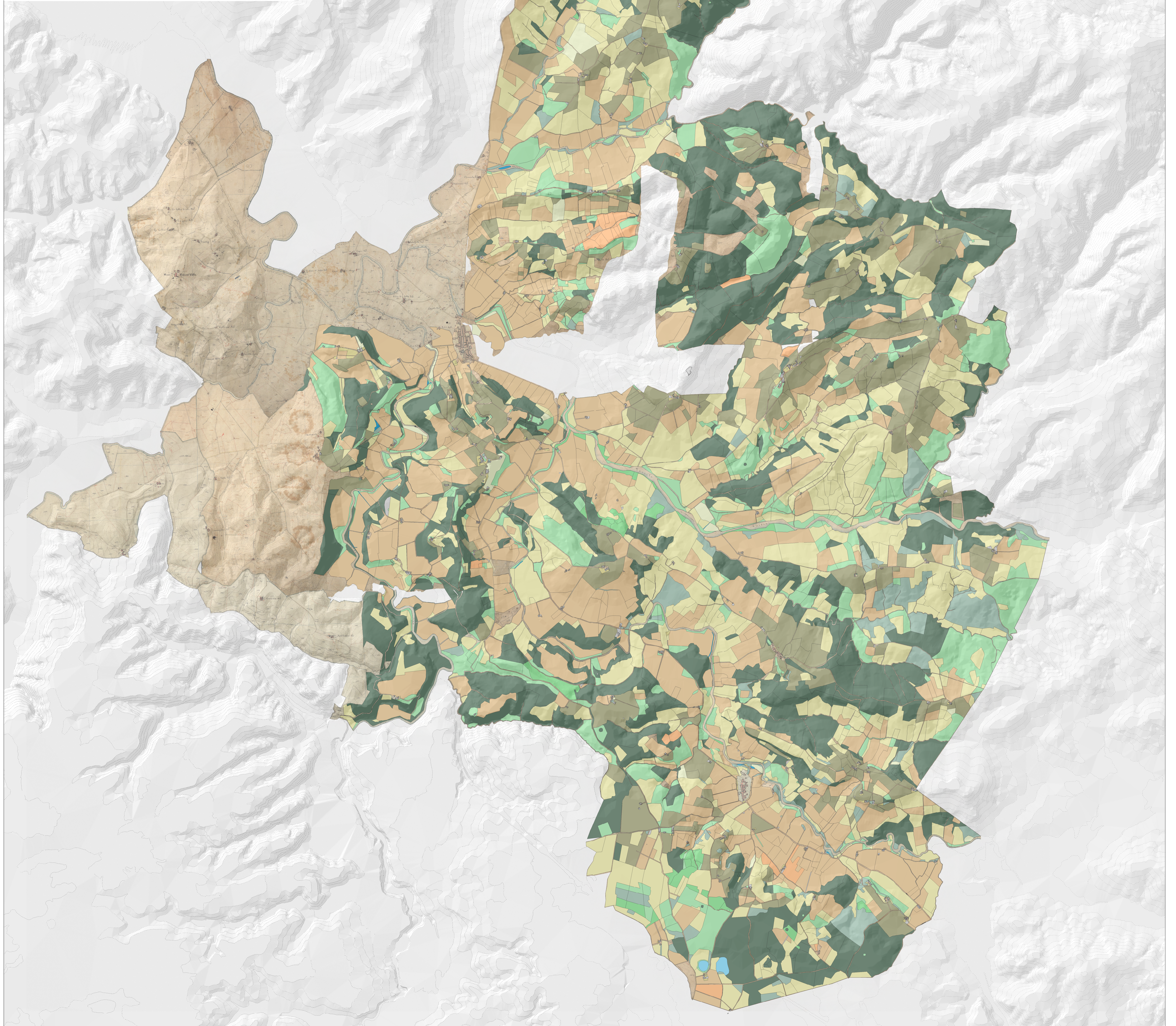
4 Uso del suolo Catasto Leopoldino

scala 1:15.000

COMUNE DI POGGIBONSI PIANO STRUTTURALE AVVIO DEL PROCEDIMENTO

Dicembre 2011

Roberto Gori - Cartografia e SIT	Alessio Gabrielli - Studi idraulici	Tatiana Marilli - Garante della comunicazione
Marco Neri - Aspetti ambientali	Michèle Santi - Inf. geologiche	Paola Todaro - Responsabile del procedimento
Paolo Rinaldi, Sabrina Santio	Elisabetta Norci - V.A.S. e V.I.	Pietro Bucciarelli - Coordinatore
Massimiliano Nesti - Edilizia	Idp progetti gis - Sistema informativo	
Tatiana Viti - Archivio e segreteria		
Carla Bimbi - Aspetti amministrativi		
		Giampiero Signorini - Assessore all'Urbanistica
		Lucia Coccheri - Sindaco



- tessuto urbano discontinuo
- corsi d'acqua, canali e idrovie
- seminativi
- vigneti
- frutteti e frutti minori
- oliveti
- prati stabili
- sistemi colturali e particellari complessi
- zone boscate
- aree a pascolo naturale e praterie d'alta quota
- brughiere e cespuglieti
- zone caratterizzate da vegetazione arbustiva e/o erbacea
- bacini d'acqua