

3 Stato di attuazione del PS vigente

scala 1:15.000

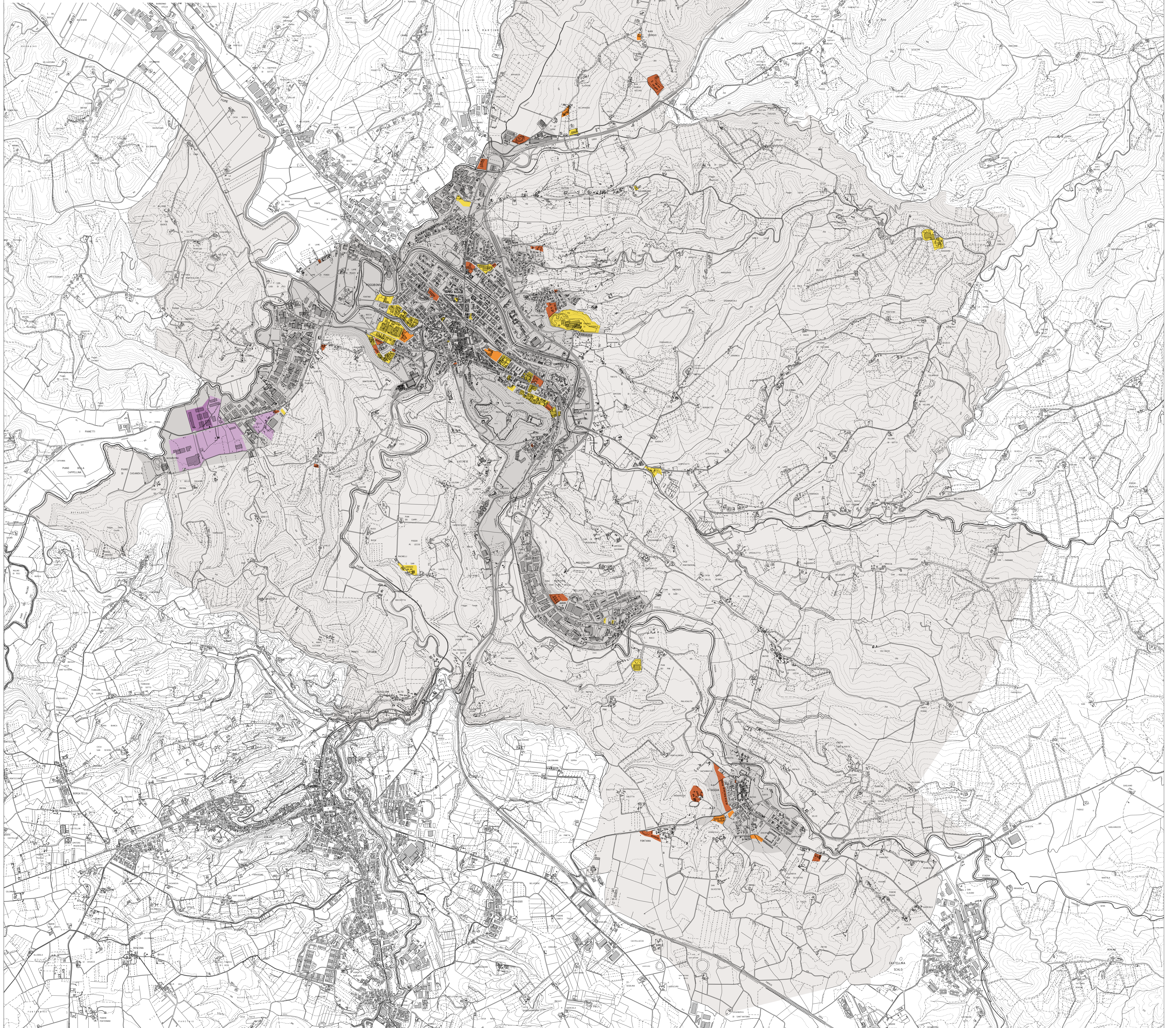
COMUNE DI POGGIBONSI PIANO STRUTTURALE AVVIO DEL PROCEDIMENTO

Dicembre 2011

Roberto Gori - Cartografia e SIT
Marco Neri - Aspetti ambientali
Paolo Rinaldi, Sabrina Santoro, Massimiliano Nesti - Edilizia
Tatiana Viti - Archivio e segreteria
Carla Bimbi - Aspetti amministrativi

Alessio Gabrielli - Studi idraulici
Michele Santi - Ind. geologiche
Elisabetta Norci - V.A.S. e V.I.
Isp progetti gis - Sistema informativo

Tatiana Marilli - Garante della comunicazione
Paola Todaro - Responsabile del procedimento
Pietro Bucciarelli - Coordinatore
Giampiero Signorini - Assessore all'Urbanistica
Lucia Coccheri - Sindaco



- Previsioni a destinazione prevalentemente residenziale:
- attuate
 - in corso di attuazione
 - non attuate
- Previsioni a destinazione produttiva:
- attuate
 - in corso di attuazione