

2 Standard urbanistici

scala 1:15.000

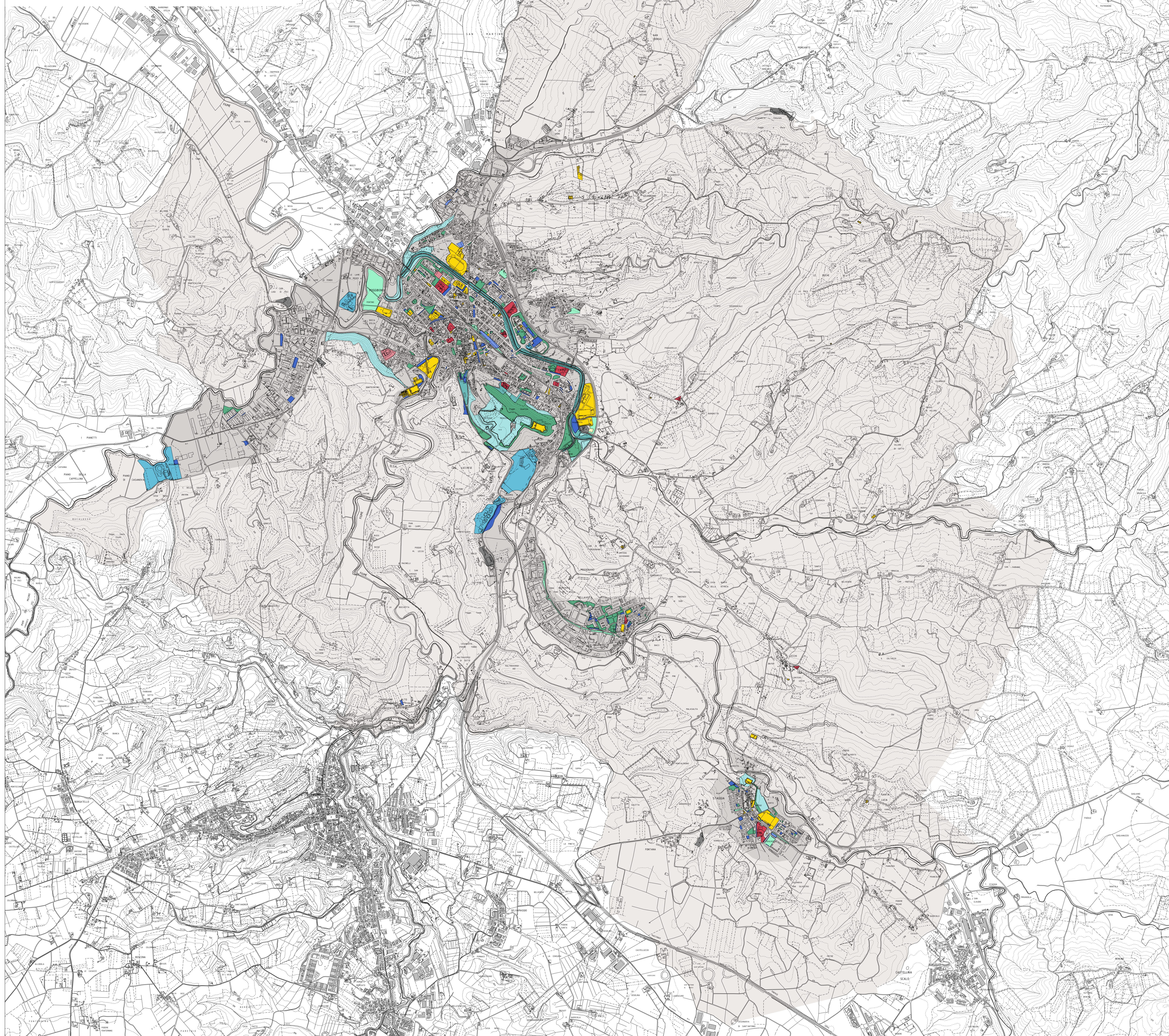
COMUNE DI POGGIBONSI PIANO STRUTTURALE AVVIO DEL PROCEDIMENTO

Dicembre 2011

Roberto Gori - Cartografia e SIT
Marco Neri - Aspetti ambientali
Paolo Rinaldi, Sabrina Santi o
Massimiliano Nesi - Edilizia
Tatiana Viti - Architetto e segreteria
Carla Bimbi - Aspetti amministrativi

Alessio Gabrielli - Studi idraulici
Michele Santi - Inz. geologiche
Elisabetta Norci - V.A.S. e V.I.
Isp progetti gis - Sistema
informativo

Tatiana Marilli - Garante della
comunicazione
Paola Todaro - Responsabile del
procedimento
Pietro Bucciarelli - Coordinatore
Giampiero Signorini - Assessore
all'Urbanistica
Lucia Coccheri - Sindaco



- Aree per spazi pubblici attrezzati a parco e per il gioco o lo sport:
 - aree realizzate o già di proprietà pubblica
 - aree di previsione non ancora acquisite alla proprietà pubblica
- Aree per attrezzature di interesse comune:
 - aree realizzate o già di proprietà pubblica
 - aree di previsione non ancora acquisite alla proprietà pubblica
- Aree per istruzione:
 - aree realizzate o già di proprietà pubblica
 - aree di previsione non ancora acquisite alla proprietà pubblica
- Aree per parcheggi:
 - aree realizzate o già di proprietà pubblica
 - aree di previsione non ancora acquisite alla proprietà pubblica
- Impianti tecnologici e autotrasporti pubblici:
 - aree realizzate o già di proprietà pubblica
- Parchi pubblici urbani e territoriali:
 - aree realizzate o già di proprietà pubblica
 - aree di previsione non ancora acquisite alla proprietà pubblica
- Attrezzature per istruzione superiore all'obbligo, sanitarie ed ospedaliere:
 - aree realizzate o già di proprietà pubblica