




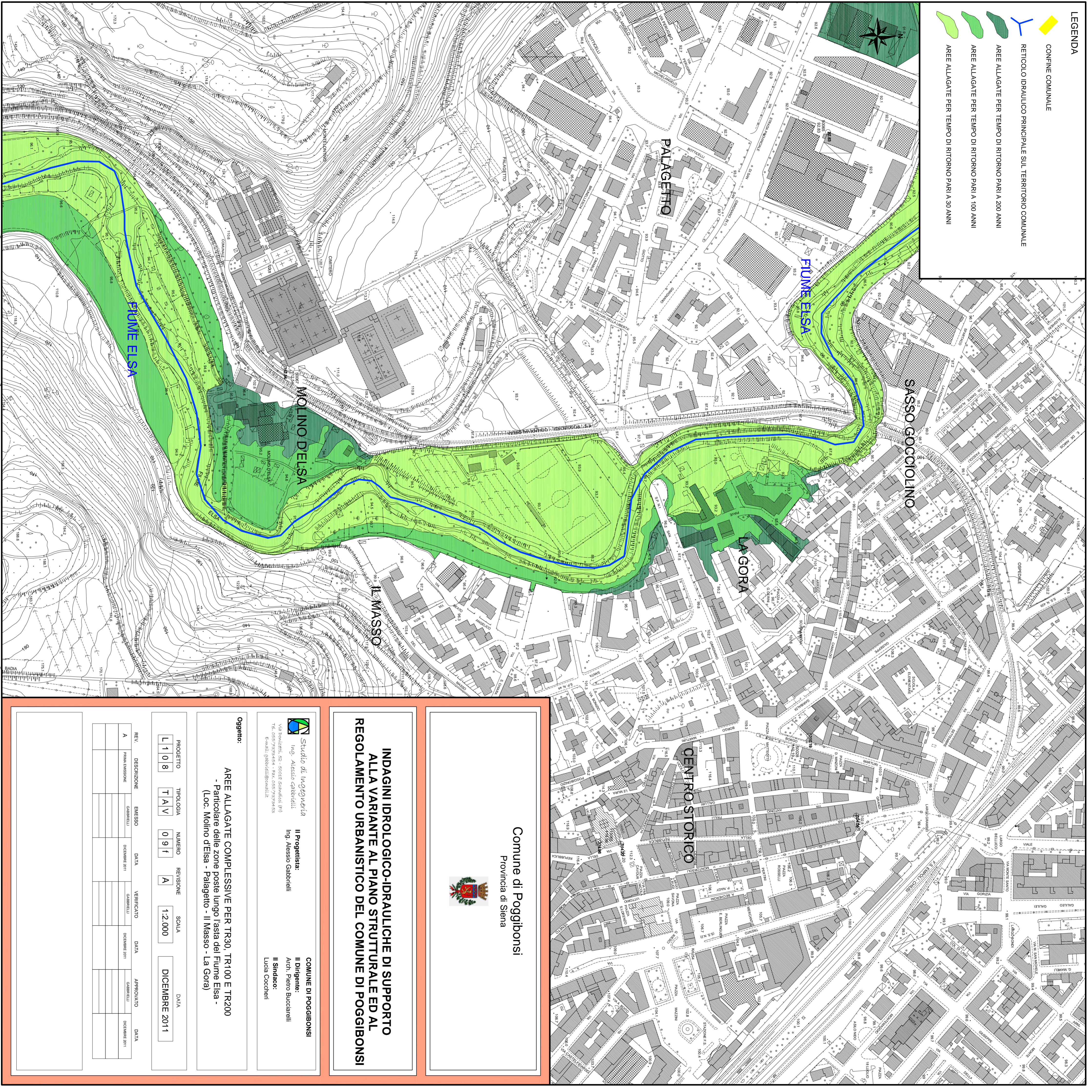
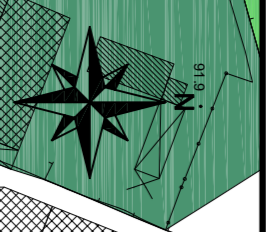



- LEGENDA**
-  CONFINI COMUNALE
 -  RETICOLO IDRAULICO PRINCIPALE SUL TERRITORIO COMUNALE
 -  AREE ALLAGATE PER TEMPO DI RITORNO PARI A 200 ANNI
 -  AREE ALLAGATE PER TEMPO DI RITORNO PARI A 100 ANNI
 -  AREE ALLAGATE PER TEMPO DI RITORNO PARI A 30 ANNI



Comune di Poggibonsi
Provincia di Siena



**INDAGINI IDROLOGICO-IDRAULICHE DI SUPPORTO
ALLA VARIANTE AL PIANO STRUTTURALE ED AL
REGOLAMENTO URBANISTICO DEL COMUNE DI POGGIBONSI**

Studio di Ingegneria
Ing. Alessio Gabbrellini

Il Progettista:
Ing. Alessio Gabbrellini

COMUNE DI POGGIBONSI
Il Dirigente:
Arch. Pietro Buccharelli

Il Sindaco:
Lucia Cocchiari

Oggetto:

AREE ALLAGATE COMPLESSIVE PER TR30, TR100 E TR200
- Particolare delle zone poste lungo l'asta del Fiume Elsa -
(Loc. Molino della Elsa - Palagetto - Il Masso - La Gora)

PROGETTO	TIPOLOGIA	NUMERO	REVISIONE	SCALA	DATA
L108	TAV	091	A	1:2.000	DICEMBRE 2011

REV.	DESCRIZIONE	EMISSO	DATA	VERIFICATO	DATA	APPROVATO	DATA
A	PRIMA VERSIONE	GABBRILLINI	DICEMBRE 2011	GABBRILLINI	DICEMBRE 2011	GABBRILLINI	DICEMBRE 2011