




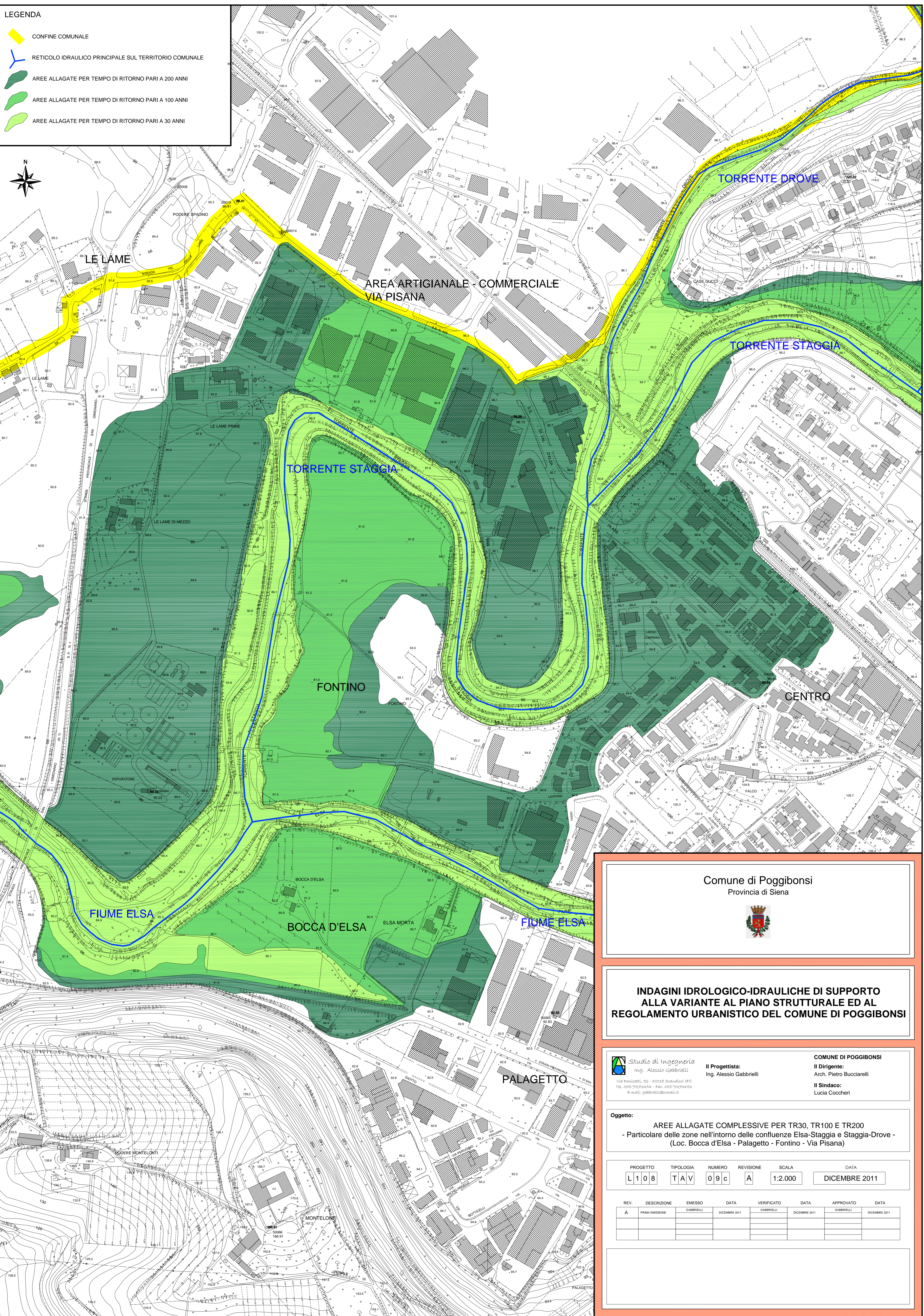
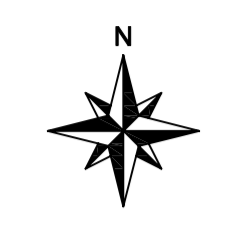


**LEGENDA**

-  CONFINI COMUNALI
-  RETICOLO IDRAULICO PRINCIPALE SUL TERRITORIO COMUNALE
-  AREE ALLAGATE PER TEMPO DI RITORNO PARI A 200 ANNI
-  AREE ALLAGATE PER TEMPO DI RITORNO PARI A 100 ANNI
-  AREE ALLAGATE PER TEMPO DI RITORNO PARI A 30 ANNI



Comune di Poggibonsi  
 Provincia di Siena



**INDAGINI IDROLOGICO-IDRAULICHE DI SUPPORTO  
 ALLA VARIANTE AL PIANO STRUTTURALE ED AL  
 REGOLAMENTO URBANISTICO DEL COMUNE DI POGGIBONSI**

**Studio di Ingegneria**  
 Ing. Alessio Gabrielli  
 Via Bonivetti, 52 - 50018 Scanziano (FI)  
 Tel. 055/7373454 - Fax. 055/7373453  
 E-mail: gabrielli@smw.it

**Il Progettista:**  
 Ing. Alessio Gabrielli

**COMUNE DI POGGIBONSI**  
**Il Dirigente:**  
 Arch. Pietro Bucciarelli  
**Il Sindaco:**  
 Lucia Coccheri

**Oggetto:**  
 AREE ALLAGATE COMPLESSIVE PER TR30, TR100 E TR200  
 - Particolare delle zone nell'intorno delle confluenze Elsa-Staggia e Staggia-Drove -  
 (Loc. Bocca d'Elsa - Palagetto - Fontino - Via Pisana)

PROGETTO	TIPOLOGIA	NUMERO	REVISIONE	SCALA	DATA
L108	TAV	09c	A	1:2.000	DICEMBRE 2011

REV.	DESCRIZIONE	EMESSO	DATA	VERIFICATO	DATA	APPROVATO	DATA
A	PRIMA EMISSIONE	GABRIELLI	DICEMBRE 2011	GABRIELLI	DICEMBRE 2011	GABRIELLI	DICEMBRE 2011