




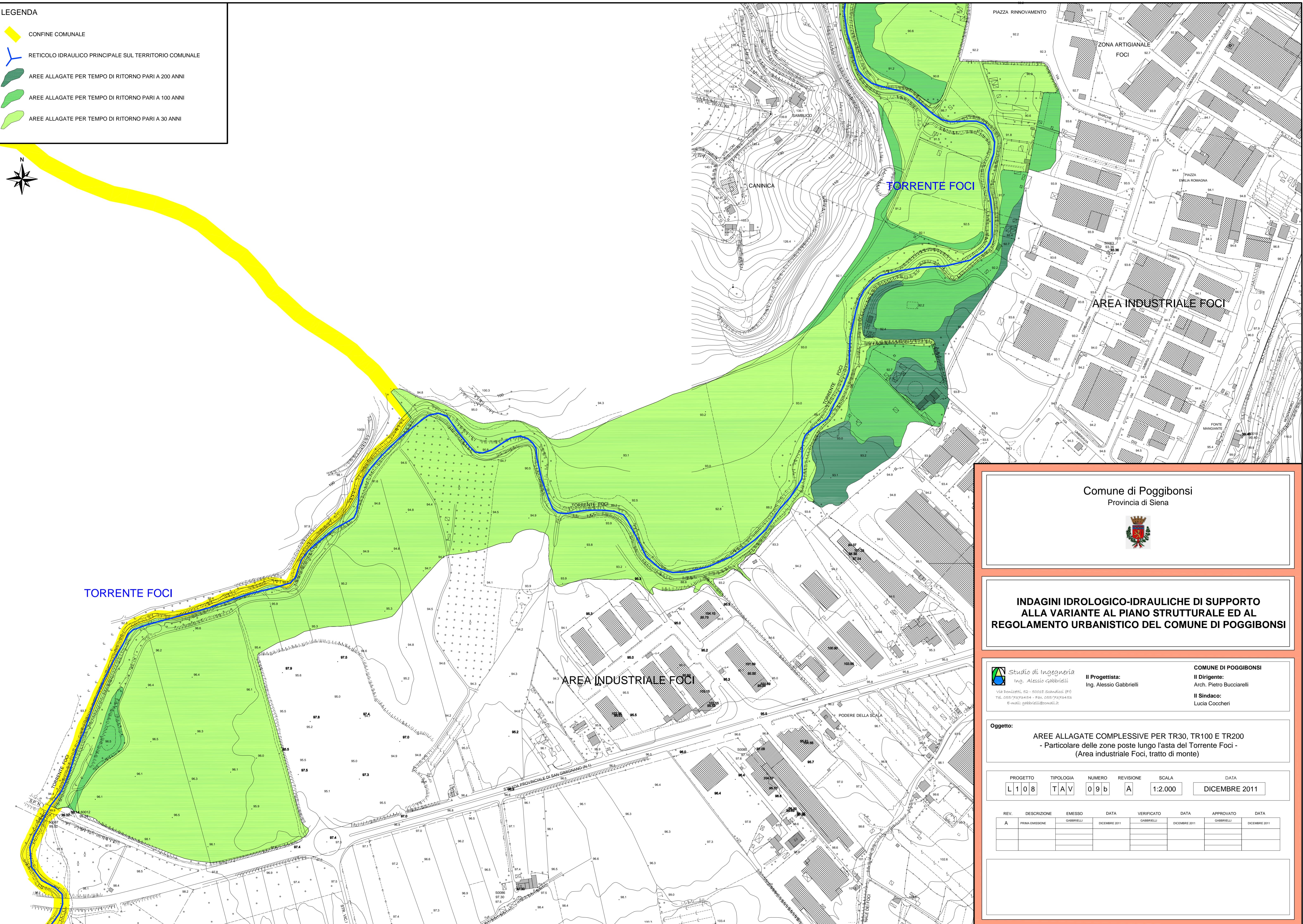


**LEGENDA**

-  CONFINI COMUNALI
-  RETICOLO IDRAULICO PRINCIPALE SUL TERRITORIO COMUNALE
-  AREE ALLAGATE PER TEMPO DI RITORNO PARI A 200 ANNI
-  AREE ALLAGATE PER TEMPO DI RITORNO PARI A 100 ANNI
-  AREE ALLAGATE PER TEMPO DI RITORNO PARI A 30 ANNI



Comune di Poggibonsi  
Provincia di Siena



**INDAGINI IDROLOGICO-IDRAULICHE DI SUPPORTO  
ALLA VARIANTE AL PIANO STRUTTURALE ED AL  
REGOLAMENTO URBANISTICO DEL COMUNE DI POGGIBONSI**

 <p style="font-size: small;">Via Bonvicini, 52 - 50019 Sovinaldi (SI) Tel. 0577373454 - Fax. 0577373455 E-mail: gabrielli@towall.it</p>	<p><b>Il Progettista:</b> Ing. Alessio Gabrielli</p>	<p style="text-align: center;"><b>COMUNE DI POGGIBONSI</b></p> <p><b>Il Dirigente:</b> Arch. Pietro Bucciarelli</p> <p><b>Il Sindaco:</b> Lucia Coccheri</p>
---	--	--

**Oggetto:**  
AREE ALLAGATE COMPLESSIVE PER TR30, TR100 E TR200  
- Particolare delle zone poste lungo l'asta del Torrente Foci -  
(Area industriale Foci, tratto di monte)

PROGETTO	TIPOLOGIA	NUMERO	REVISIONE	SCALA	DATA
L108	TAV	09b	A	1:2.000	DICEMBRE 2011

REV.	DESCRIZIONE	EMESSO	DATA	VERIFICATO	DATA	APPROVATO	DATA
A	PRIMA EMISSIONE	GABRIELLI	DICEMBRE 2011	GABRIELLI	DICEMBRE 2011	GABRIELLI	DICEMBRE 2011