

Comune di Poggibonsi
Provincia di Siena



**INDAGINI IDROLOGICO-IDRAULICHE DI SUPPORTO
ALLA VARIANTE AL PIANO STRUTTURALE ED AL
REGOLAMENTO URBANISTICO DEL COMUNE DI POGGIBONSI**

Studio di Ingegneria
Ing. Alessio Gabrielli
Via Donizetti, 52 - 50018 Scandicci (FI)
Tel. 055/7373454 - Fax. 055/7373453
E-mail: gabrielli@comail.it

Il Progettista:
Ing. Alessio Gabrielli

COMUNE DI POGGIBONSI

Il Dirigente:
Arch. Pietro Bucciarelli

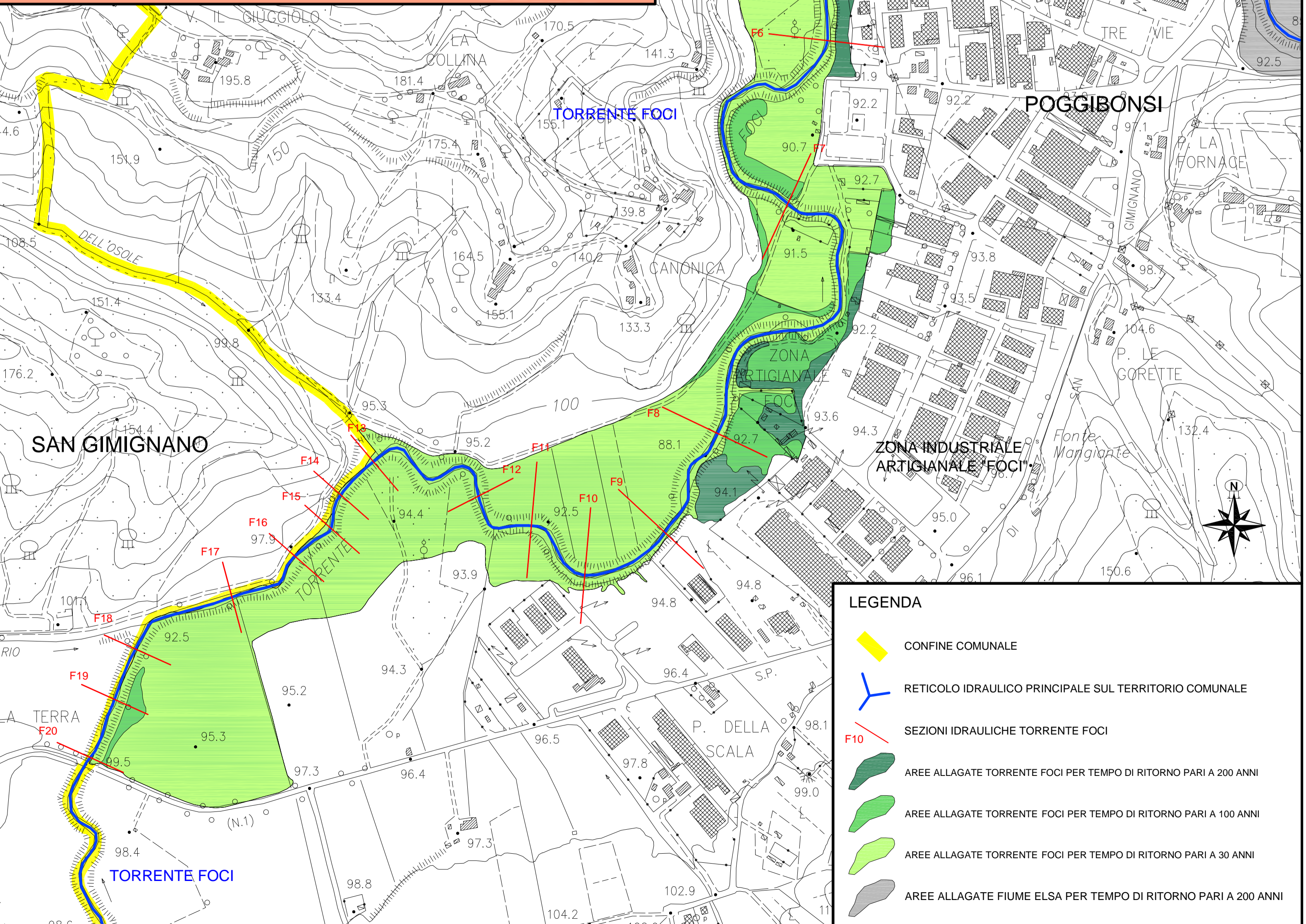
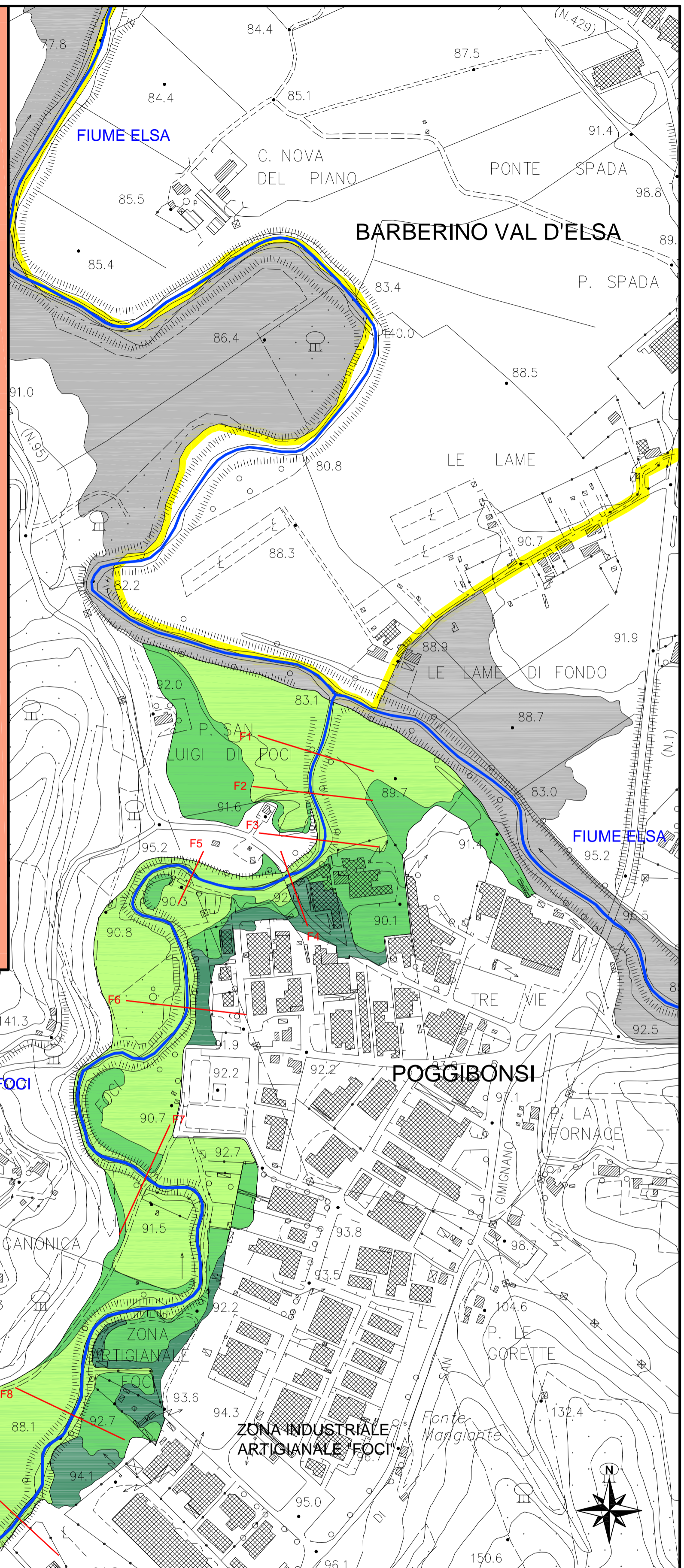
Il Sindaco:
Lucia Coccheri

Oggetto:

**AREE ALLAGATE TORRENTE FOCI PER TR30, TR100 E TR200
- Tratto studiato lungo Zona Industriale "Foci" fino a confluenza con Fiume Elsa -**

PROGETTO	TIPOLOGIA	NUMERO	REVISIONE	SCALA	DATA
L108	TAV	006	A	1:5.000	DICEMBRE 2011

REV.	DESCRIZIONE	EMESSO	DATA	VERIFICATO	DATA	APPROVATO	DATA
A	PRIMA EMISSIONE	GABRIELLI	DICEMBRE 2011	GABRIELLI	DICEMBRE 2011	GABRIELLI	DICEMBRE 2011



LEGENDA

- CONFINE COMUNALE
- RETICOLO IDRAULICO PRINCIPALE SUL TERRITORIO COMUNALE
- SEZIONI IDRAULICHE TORRENTE FOCI
- AREE ALLAGATE TORRENTE FOCI PER TEMPO DI RITORNO PARI A 200 ANNI
- AREE ALLAGATE TORRENTE FOCI PER TEMPO DI RITORNO PARI A 100 ANNI
- AREE ALLAGATE TORRENTE FOCI PER TEMPO DI RITORNO PARI A 30 ANNI
- AREE ALLAGATE FIUME ELSA PER TEMPO DI RITORNO PARI A 200 ANNI