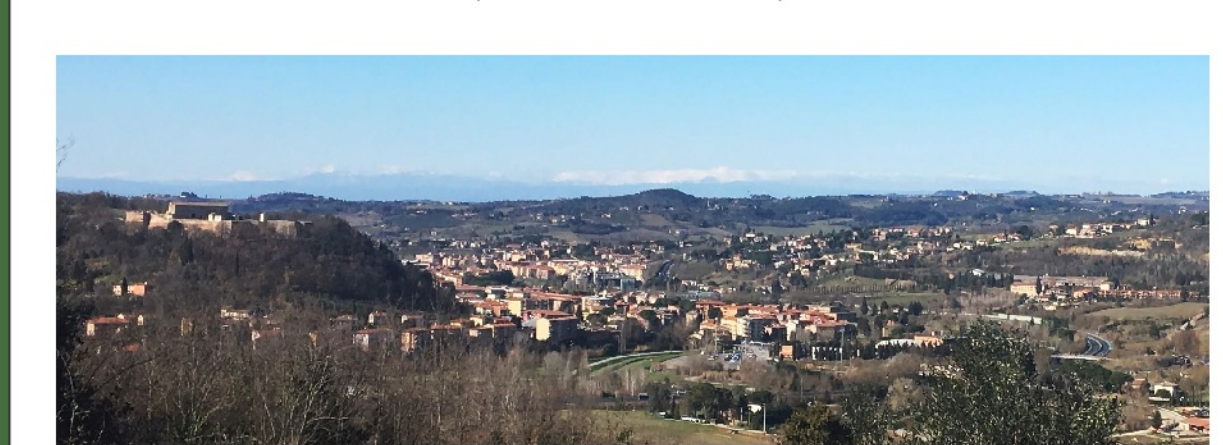


Piano Strutturale



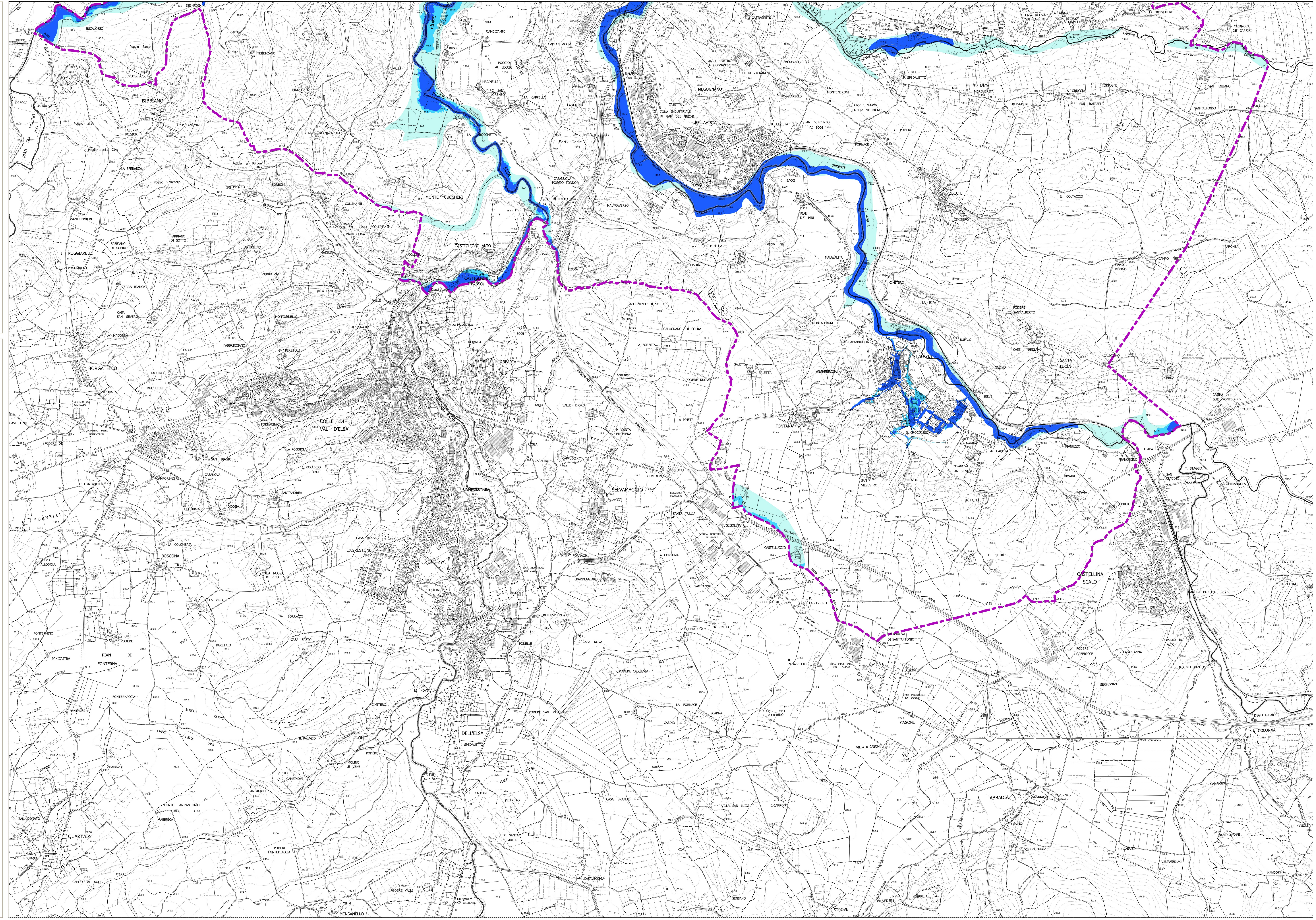
COMUNE DI POGGIBONSI
(Provincia di Siena)

Sindaca
Susanna Cenni
Responsabile Unica del Procedimento
Arch. **Vito Disabato**
Collaboratori:
Arch. **Simona Mezzedimi**, Dott.ssa **Carla Bimbi**, **Roberto Gori**
Garante dell'informazione e della partecipazione
Dott.ssa **Tatiana Marsili**

GRUPPO DI PROGETTAZIONE
Arch. **Muro Ciampa** - Coordinatore
Studio Architetti Associati Ciampa
Arch. **Chiara Ciampa**
Arch. **Giovanni Giusti**
Digitalizzazione elaborati cartografici
Planif. **Junior Anita Pieroni**

Valutazione Ambientale Strategica e Territorio Rurale
Dott. Agr. **Elisabetta Norci**
Collaboratori:
Stefano **Calloni** - Dott. Agr. **Eduardo Manfredini** - Dott. **Giuseppe Malfitano**
Studi Idraulici
Ing. **Alessio Gabbriellini**
Studi Geologici
Dott. **Geol. Michele Sani**

Quadro di Progetto o Conoscitivo
Carta della pericolosità da alluvioni
Scala 1:10.000
TAVOLA
11S
APPROVAZIONE



Legenda
Pericolosità da alluvioni

- P1 - Pericolosità per alluvioni rare
- P2 - Pericolosità per alluvioni poco frequenti
- P3 - Pericolosità per alluvioni frequenti