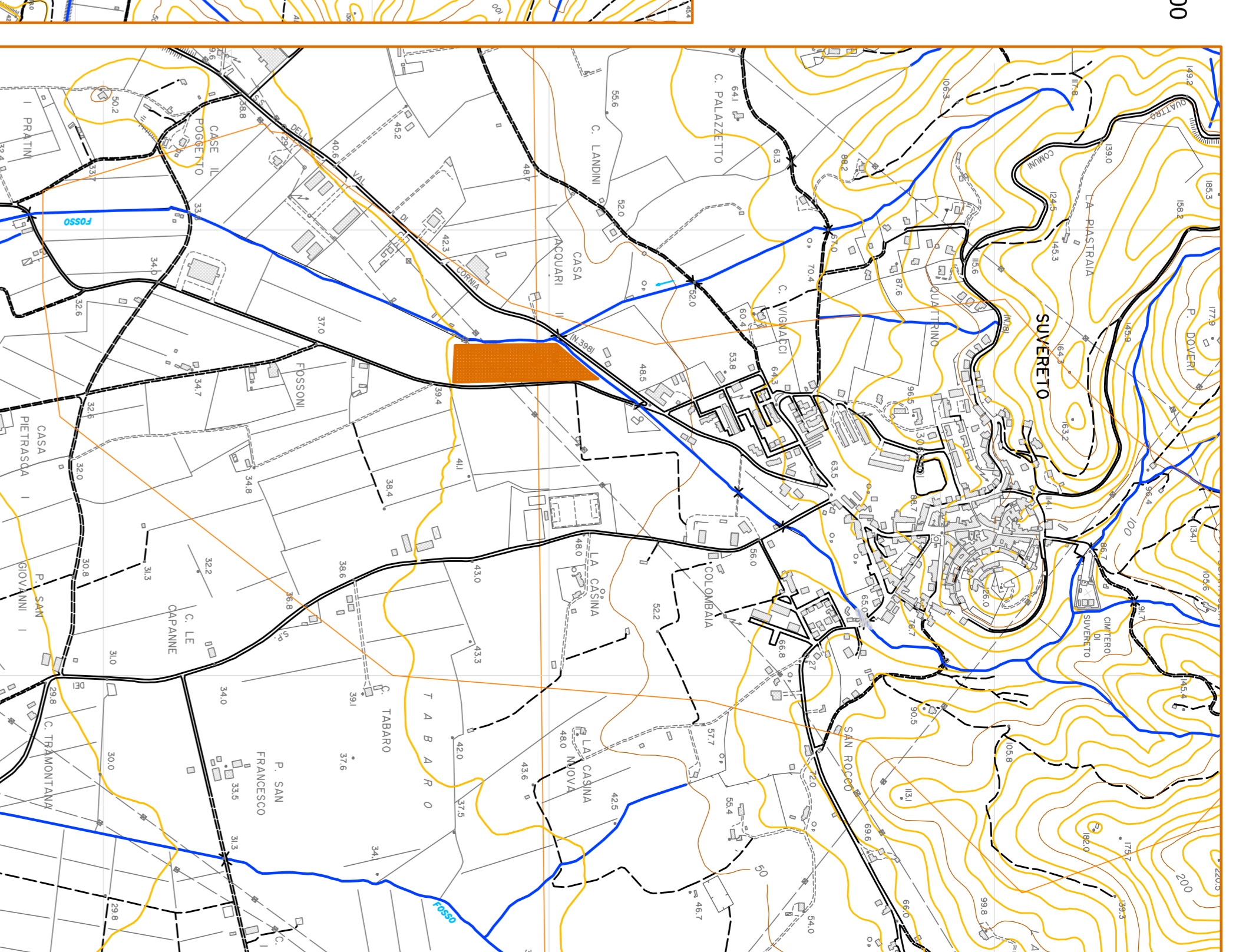


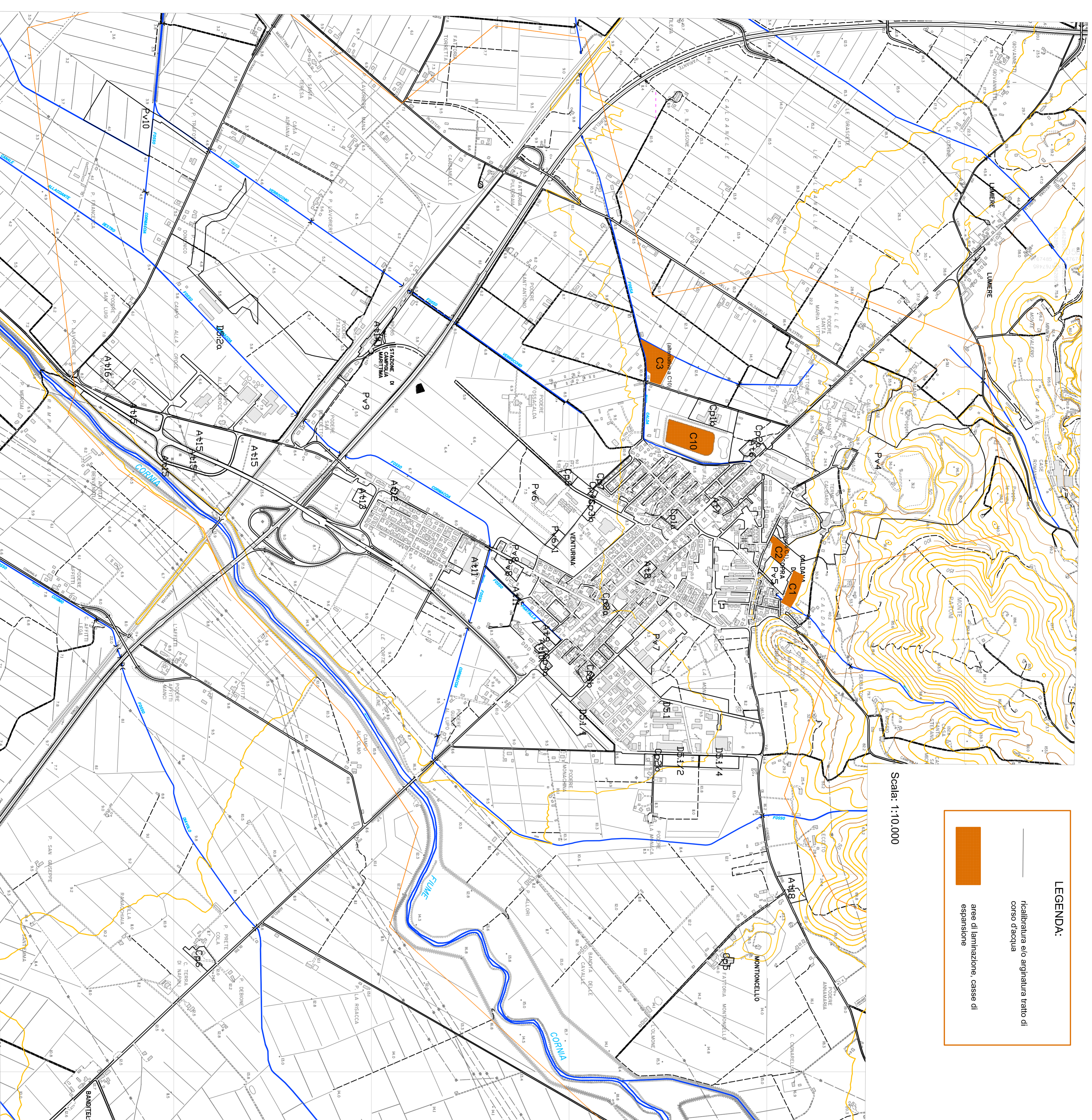
Scala: 1:10.000



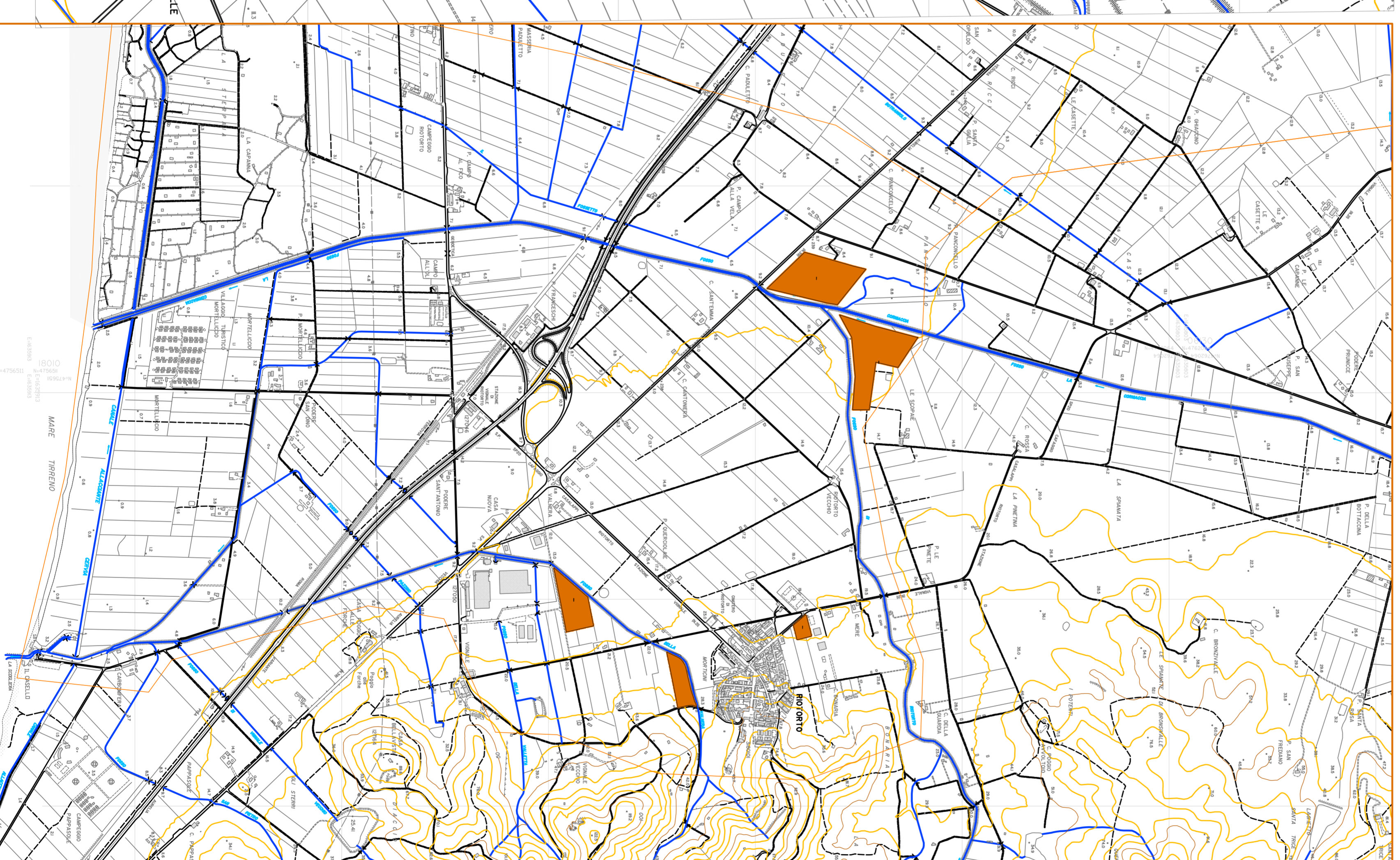
LEGENDA:

- ricalibratura alio agriturismo tratto di corso d'acqua
- area di lammiazione, casse di espansione

Scala: 1:10.000



Scala: 1:16.000



Comune di Piombino

Provincia di Livorno



Campiglia M.ma Piombino Suvereto

REGOLAMENTO URBANISTICO d' AREA

Ufficio di Piano:
Coordinatore :
Arch. Alessandro Grassi
Arch. Camilla Cerina Fregoni
Geom. Antonio Micalizzi
Arch. Paolo Danti
Arch. Laura Pascoli
Arch. Massimiliano Franzè
Arch. Annalisa Giarelli
Arch. Cristina Giarelli
Geom. Valerio Buonaccorsi
Consulente scientifico:
Arch. Silvia Viviani
Indagini geologiche
Geol. Alessio Frullini
Geol. Roberto Storti
Calcoli strutturali:
Prof. Ing. Stefano Paganà
Consulente Ambientale Italia s.r.l.
Ldp GIS s.r.l.
Tigaps s.r.l.
Gente della comunicazione:
Prof. Massimo Morici

febbraio 2012

Interventi di sistemazione tratti alti corsi d'acqua: F. Calda, Verrocchio, pantalla, Acquari, Valnera e Corniaccia

Il compilante per gli studi idraulici:
Prof. Ing. Stefano Paganà

Tavola
8.1.9.1