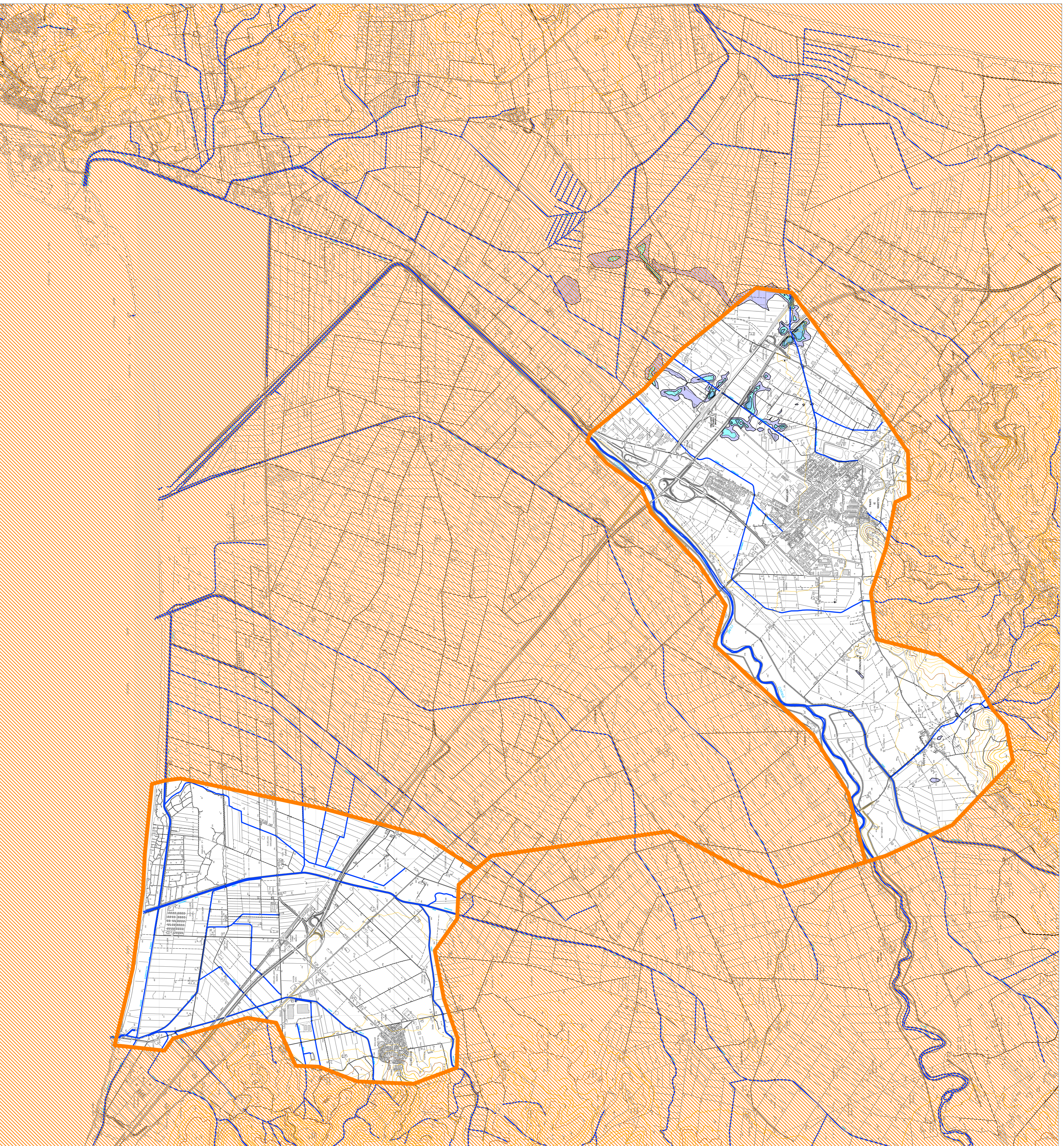


LEGENDA:

Infilippa delle altezze (metri) d'acqua di esondazione per tempi di ritorno di 20 anni nello stato attuale. I risultati sono relativi allo studio idrologico-idraulico dei corsi d'acqua: simulaz. B; F. Verrocchio, F. Calda. simulaz. D; F. Tardo.

— limite studio esondazioni di dettaglio

altezze d'acqua di esondazione (metri)



Comune di Piombino

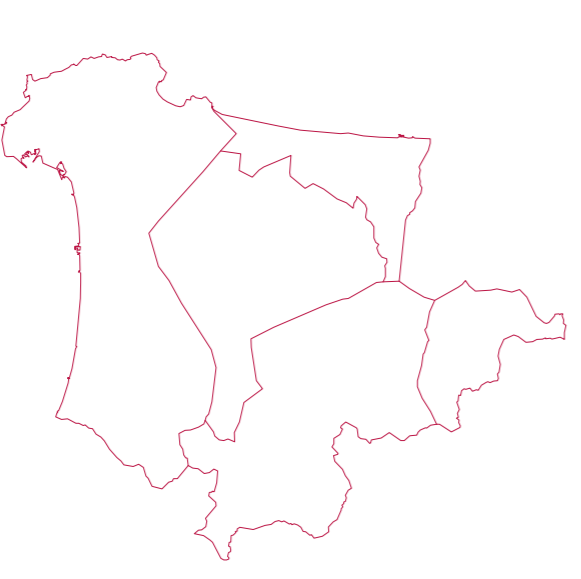
Provincia di Livorno



Campiglia M.ma Piombino Suvereto

REGOLAMENTO URBANISTICO d' AREA

Ufficio di Piano:
Coordinatore :
Arch. Alessandro Grassi
Arch. Carlilla Cornia Favoni
Geom. Antonino Micalizzi
Arch. Paolo Danti
Arch. Laura Pescini
Arch. Massimiliano Franci
Arch. Annalisa Giuglietti
Arch. Cristina Guerrieri
Geom. Valerio Buonaccorsi
Consulente scientifico:
Arch. Silvia Viviani
Indagini geologiche
Geol. Alberto Frullini
Geol. Roberto Stratti
Calcoli Idraulici:
Prof. Ing. Stefano Pagliara
Consulenti:
Ambiente Italia s.r.l.
Ldp GIS s.r.l.
Tages s.r.l.
Garante della comunicazione:
Prof. Massimo Moisi



febbraio 2012

**Infilippa delle Esondazioni per
T_r=20 anni (B20, D20)**

Il consulente per gli studi idraulici:
Prof. Ing. Stefano Pagliara

8.1.5.8

Scala: 1:20.000

Tavola