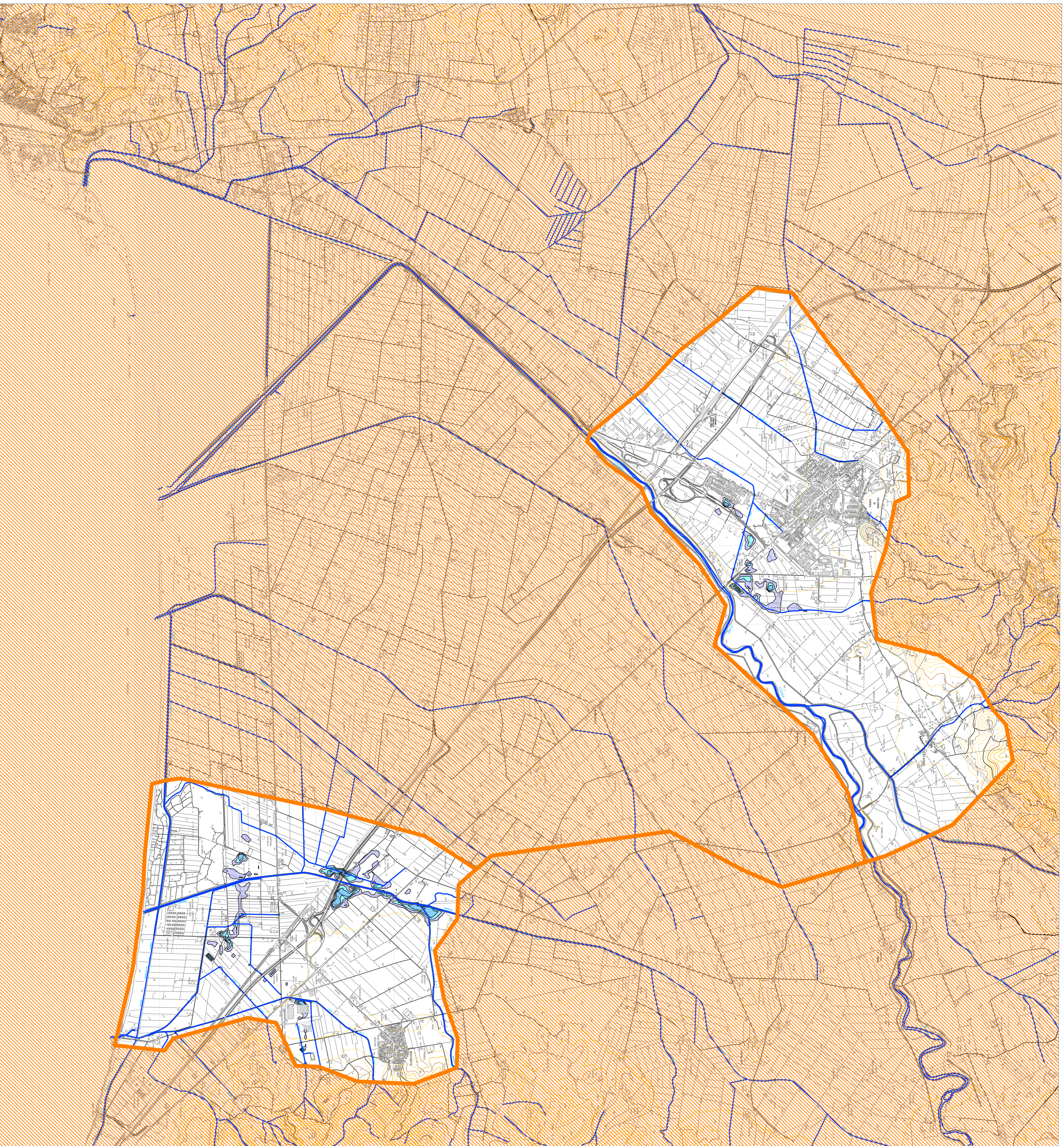
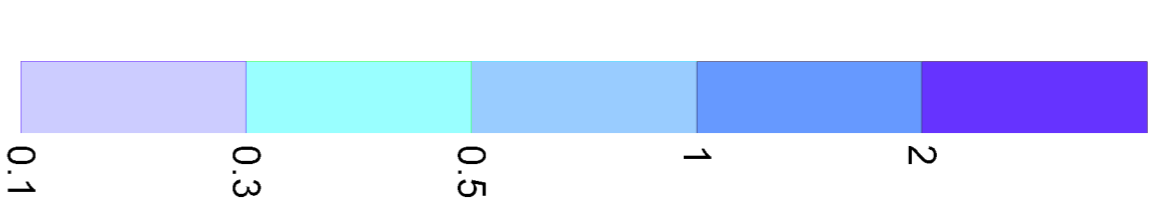


**LEGENDA:**

Infiluppo delle altezze (metri) d'acqua di esondazione per tempi di ritorno di 20 anni nello stato attuale. I risultati sono relativi allo studio idrologico-idraulico dei corsi d'acqua: simulaz. A; F. Rotorio, Corniaccia (Rotorio); simulaz. C; F. Corniccia (Venturina), Pantalla, canale c.a., Valvera.

— limite studio esondazioni di dettaglio

altezze d'acqua di esondazione (metri)



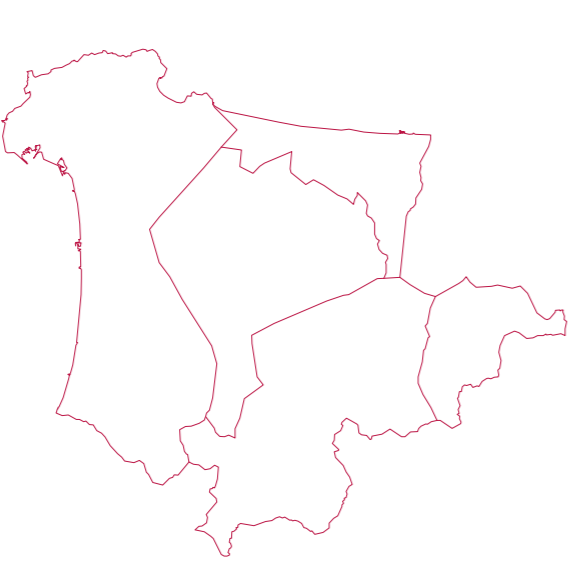
**Comune di Piombino**  
Provincia di Livorno



Campiglia M.ma Piombino Suvereto

**REGOLAMENTO  
URBANISTICO  
D'AREA**

Ufficio di Piano:  
Coordinatore :  
Arch. Alessandro Grassi  
Arch. Camilla Cerina Foroni  
Geom. Antonino Miccalzi  
Arch. Paolo Dani  
Arch. Laura Paschi  
Arch. Massimiliano Frandi  
Arch. Annalisa Giugusti  
Arch. Cristina Guerri  
Geom. Valerio Buonaccorsi  
Consulente scientifico:  
Arch. Silvia Viviani  
Indagini geologiche  
Geol. Albano Fulini  
Geol. Roberto Statti  
Calcoli idraulici:  
Prof. Ing. Stefano Pagliara  
Consulenti:  
Arch. Massimo Nicosi s.r.l.  
Lsp GIS s.r.l.  
Tages s.r.l.  
Garante della comunicazione:  
Prof. Massimo Nicosi



febbraio 2012

**Inviluppo delle Esondazioni per  
Tr=20 anni (A20, C20)**

Il consulente per gli studi idraulici:  
Prof. Ing. Stefano Pagliara

**8.1.5.7**

Scala: 1:20.000

Tavola