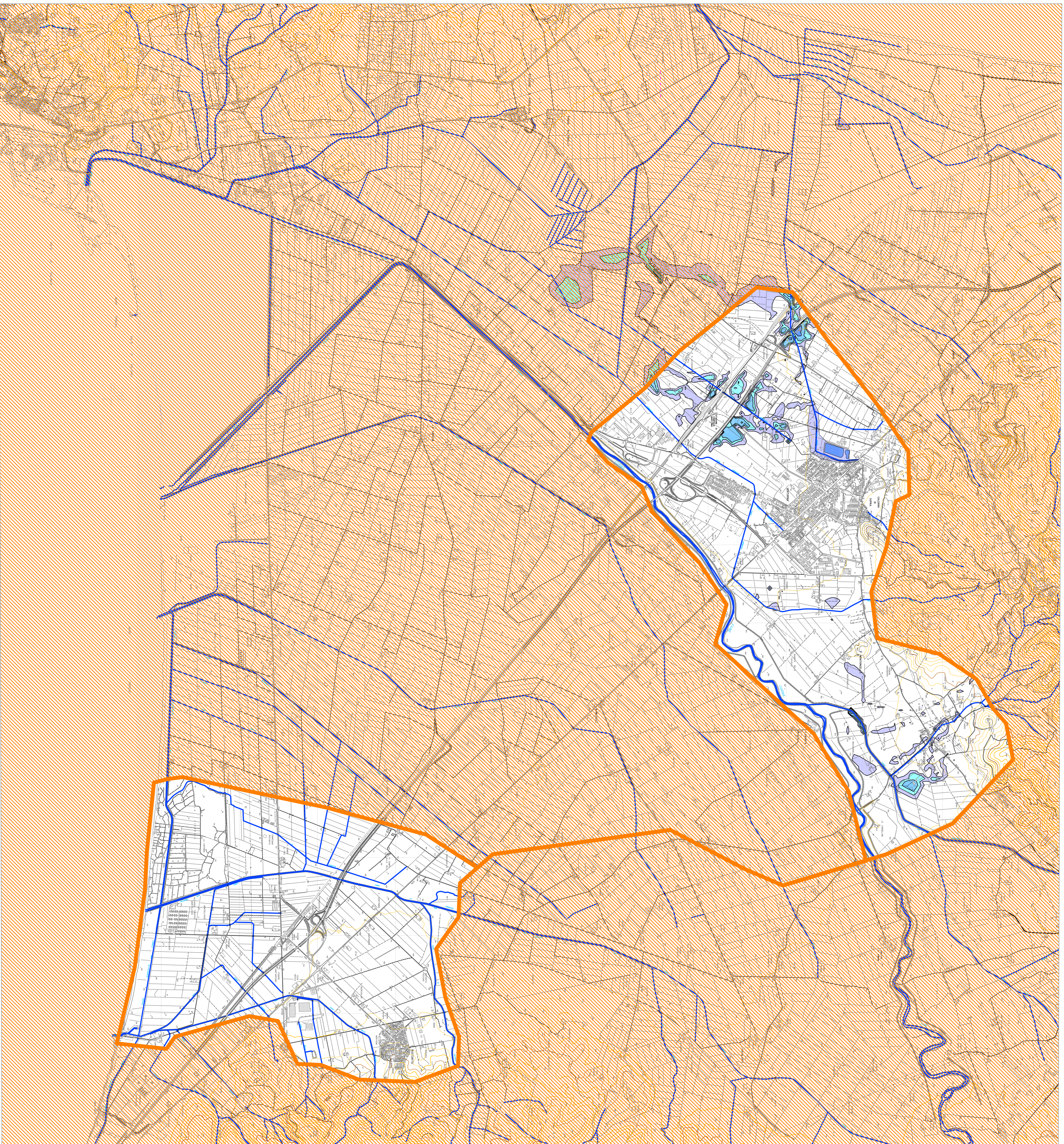
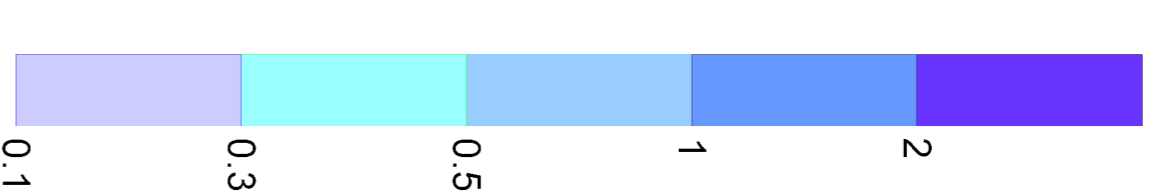


LEGENDA:

Infiluppo delle altezze (metri) d'acqua di esondazione per tempi di ritorno di 30 anni nello stato attuale. I risultati sono relativi allo studio idrologico-idraulico dei corsi d'acqua: simulaz. B; F. Verrocchio, F. Calda. simulaz. D; F. Tardo.

— limite studio esondazioni di dettaglio

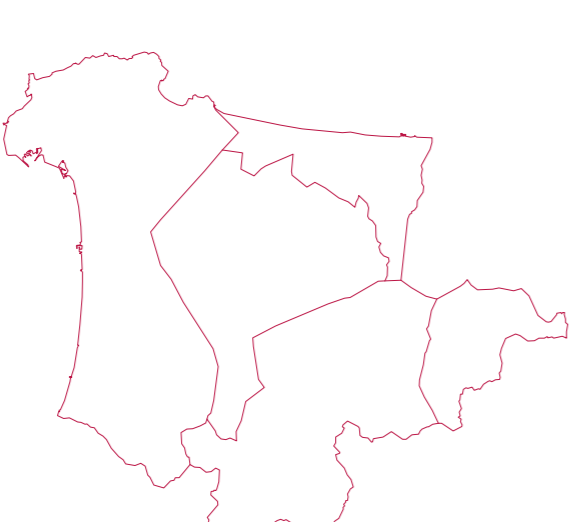
altezze d'acqua di esondazione (metri)



Comune di Piombino
Provincia di Livorno

Campiglia M.ma Piombino Suvereto
REGOLAMENTO
URBANISTICO
D' AREA

Ufficio di Piano:
Coordinatore :
Arch. Alessandro Grassi
Arch. Camilla Cerrina Feroni
Geom. Antonio Miccalizzi
Arch. Paolo Danti
Arch. Laura Pescini
Arch. Massimiliano Franti
Arch. Annalisa Giropetti
Arch. Cristina Guerrieri
Geom. Valerio Buonaccorsi
Consulente scientifico:
Arch. Silvia Viviani
Indagini geologiche
Geol. Alberto Furlini
Geol. Roberto Stratti
Calcoli idraulici:
Prof. Ing. Stefano Pagliara
Consulenti:
Ambiente Italia s.r.l.
Ldp GIS s.r.l.
Tages s.r.l.
Garante della comunicazione:
Prof. Massimo Morisi



febbraio 2012

Infiluppo delle Esondazioni per
T_r=30 anni (B30, D30)

Il consulente per gli studi idraulici:
Prof. Ing. Stefano Pagliara

Tavola

8.1.5.6

Scala: 1:20.000