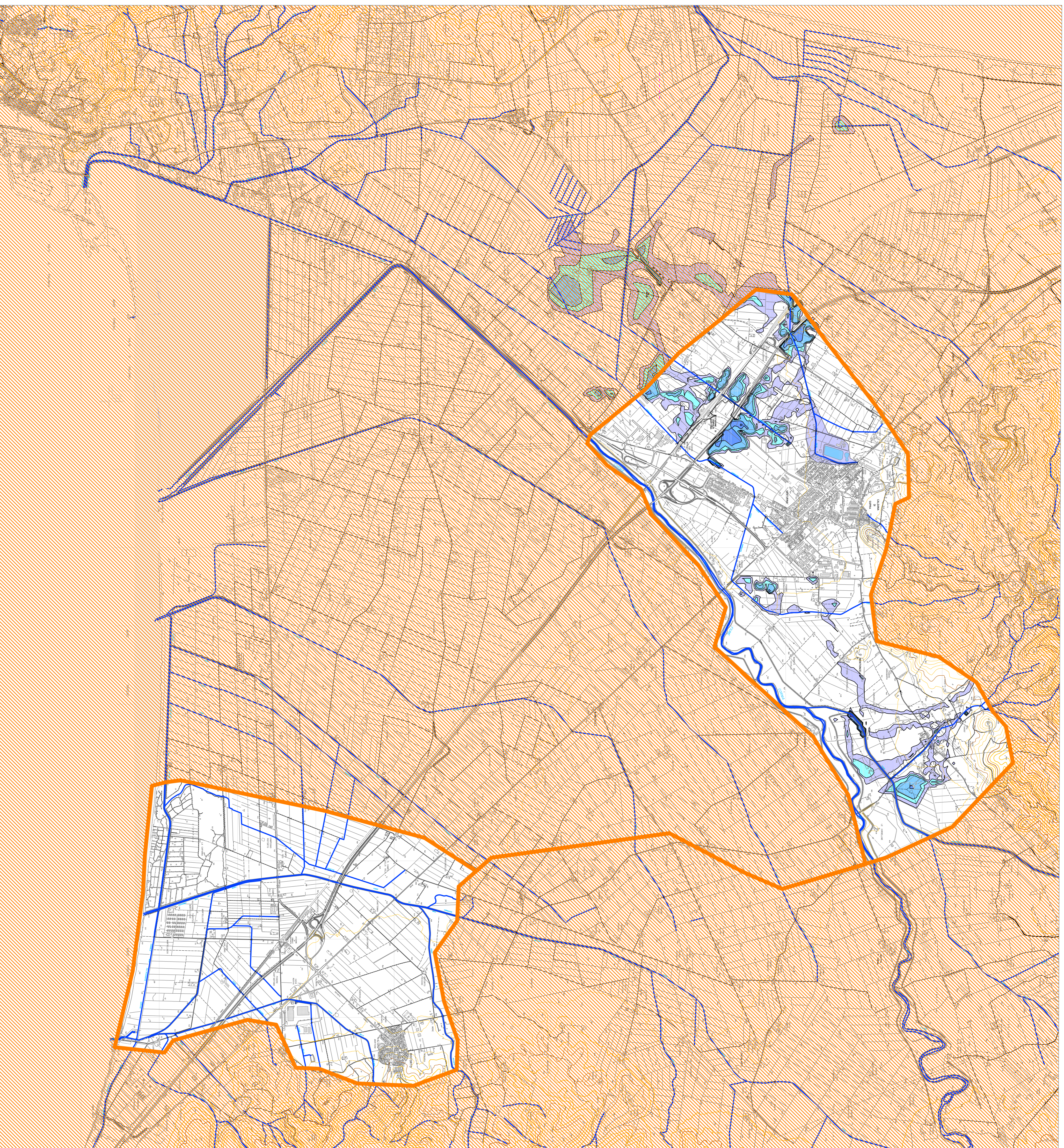
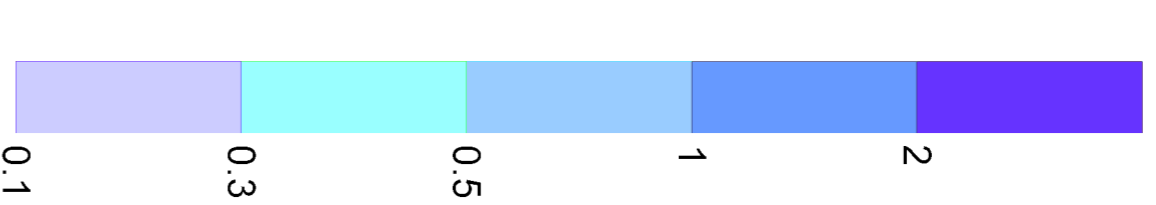


LEGENDA:

Infiluppo delle altezze (metri) d'acqua di esondazione per tempi di ritorno di 100 anni nello stato attuale. I risultati sono relativi allo studio idrologico-idraulico dei corsi d'acqua: simulaz.B; F.Verrocchio, F.Calda. simulaz.D; F.Tardo.

— limite studio esondazioni di dettaglio

altezze d'acqua di esondazione (metri)



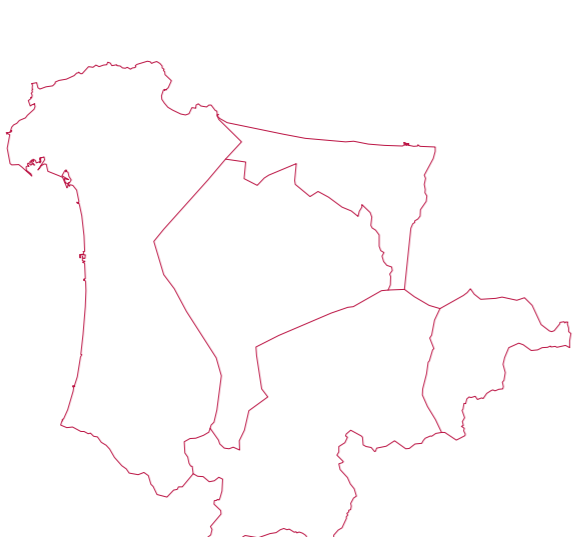
Comune di Piombino
Provincia di Livorno



Campiglia M.ma Piombino Suvereto

**REGOLAMENTO
URBANISTICO
D' AREA**

Ufficio di Piano:
Coordinatore :
Arch. Alessandro Grassi
Arch. Carlotta Cerina Faenzi
Geom. Antonino Micazzi
Arch. Paolo Danti
Arch. Laura Paschi
Arch. Massimiliano Franci
Arch. Annalisa Giuglietti
Arch. Cristina Guerrieri
Geom. Valerio Buonaccorsi
Consulente scientifico:
Arch. Silvia Viviani
Indagini geologiche
Geol. Alberto Fulini
Geol. Roberto Stradi
Calcoli idraulici:
Prof. Ing. Stefano Pagliara
Consulenti:
Ambiente Italia s.r.l.
Ldp GIS s.r.l.
Tages s.r.l.
Garante della comunicazione:
Prof. Massimo Morisi



febbraio 2012

**Infiluppo delle Esondazioni per
T_r=100 anni (B100, D100)**

Tavola

Il consulente per gli studi idraulici:
Prof. Ing. Stefano Pagliara

8.1.5.4

Scala: 1:20.000