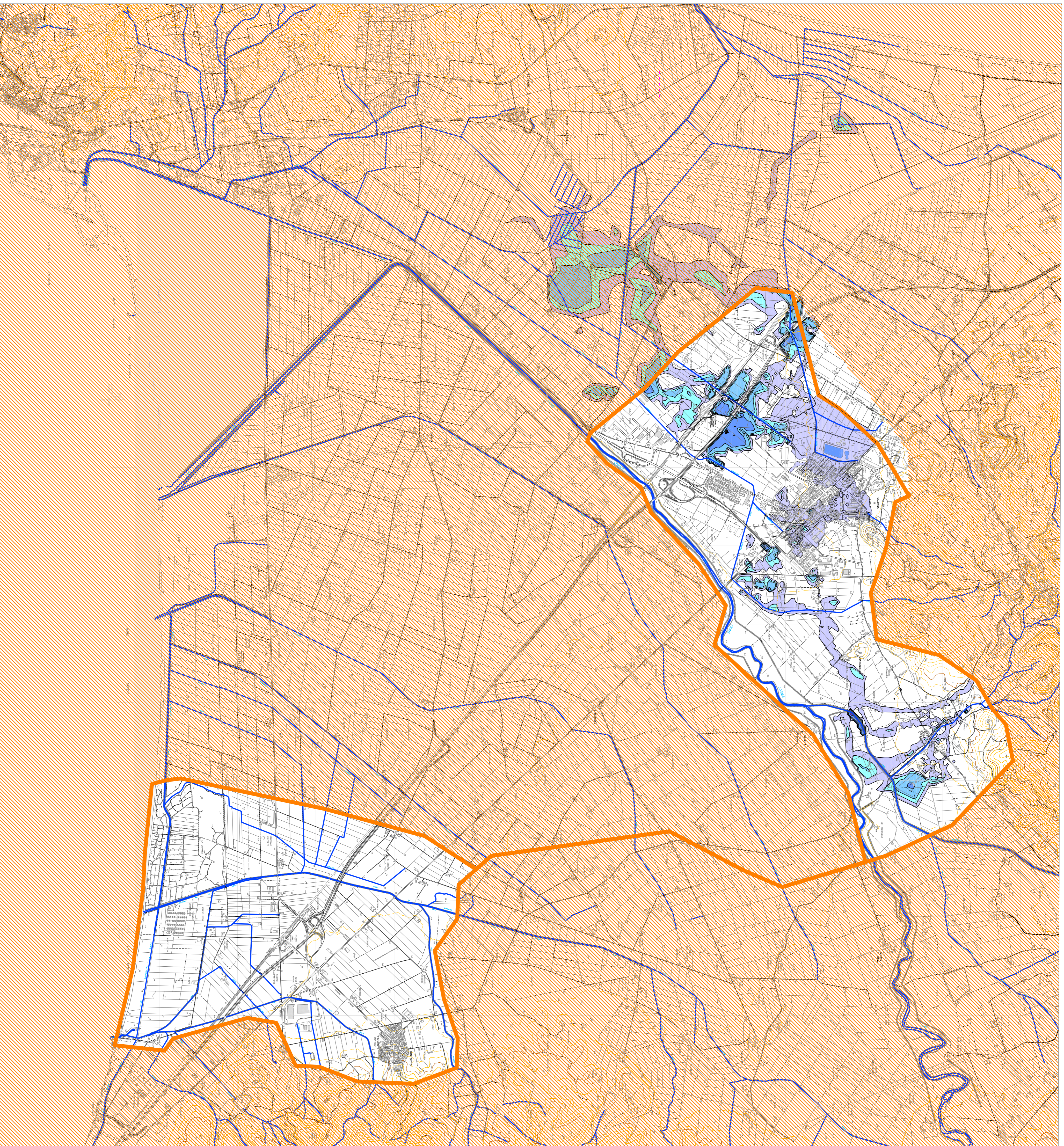


LEGENDA:

Infiluppo delle altezze (metri) d'acqua di esondazione per tempi di ritorno di 200 anni nello stato attuale. I risultati sono relativi allo studio idrologico-idraulico dei corsi d'acqua: simulaz. B; F. Verrocchio, F. Calda. simulaz. D; F. Tardo.

— limite studio esondazioni di dettaglio

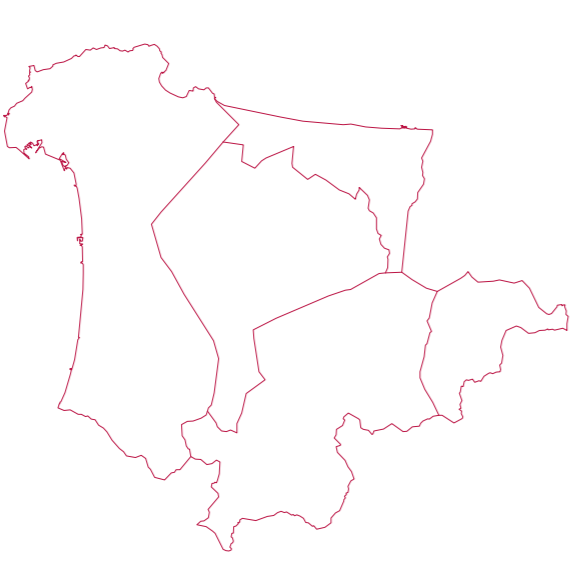
altezze d'acqua di esondazione (metri)



Comune di Piombino
Provincia di Livorno

Campiglia M.ma Piombino Suvereto
REGOLAMENTO
URBANISTICO
d' AREA

Ufficio di Piano:
Coordinatore:
Arch. Alessandro Grassi
Arch. Camilla Carrina Feoni
Geom. Antonio Micelizzi
Arch. Paolo Dani
Arch. Laura Pasini
Arch. Massimiliano Franci
Arch. Annalisa Giorgelli
Arch. Cristina Guarenti
Geom. Valerio Buonaccorsi
Consulente scientifico:
Arch. Silvia Viviani
Indagini geologiche
Geol. Alberto Fulini
Geol. Roberto Snavili
Calcoli idraulici:
Prof. Ing. Stefano Pagliara
Consulenti:
Ambiente Italia s.r.l.
Ldp GIS s.r.l.
Taps s.r.l.
Garanzia della comunicazione:
Prof. Massimo Mosci



febbraio 2012

Infiluppo delle Esondazioni per
Tr=200 anni (B200, D200)

Il consulente per gli studi idraulici:
Prof. Ing. Stefano Pagliara

Tavola

8.1.5.2

Scala: 1:20.000