

Sindaco  
Federica Nannetti

Progettista PUG  
Arch. Carla Ferrari

UT Comune di Nonantola  
Gianluigi Masetti, Responsabile Ufficio di Piano e RUP  
Elena Mariotti e Silvia Preti

**QUADRO CONOSCITIVO**

**SISTEMA AMBIENTALE:  
STRUTTURA FISICA DEL TERRITORIO E RISORSE IDRICHE**

**TAV. 1  
GEOMORFOLOGIA**

a cura di  
Dott. Geol. Valeriano Franchi

Dott. Geol. Stefania Asti - Dott. Geol. Alessandro Ghinò - Dott. Geol. Giorgia Campana  
elaborazioni cartografiche: Ivan Passuti

**Legenda**

**Elementi dell'idrografia superficiale**

- Reticolo naturale principale
- Canale di bonifica
- Specchio d'acqua
- Ventaglio d'esondazione
- Area golenale
- Argine fluviale del Fiume Panaro

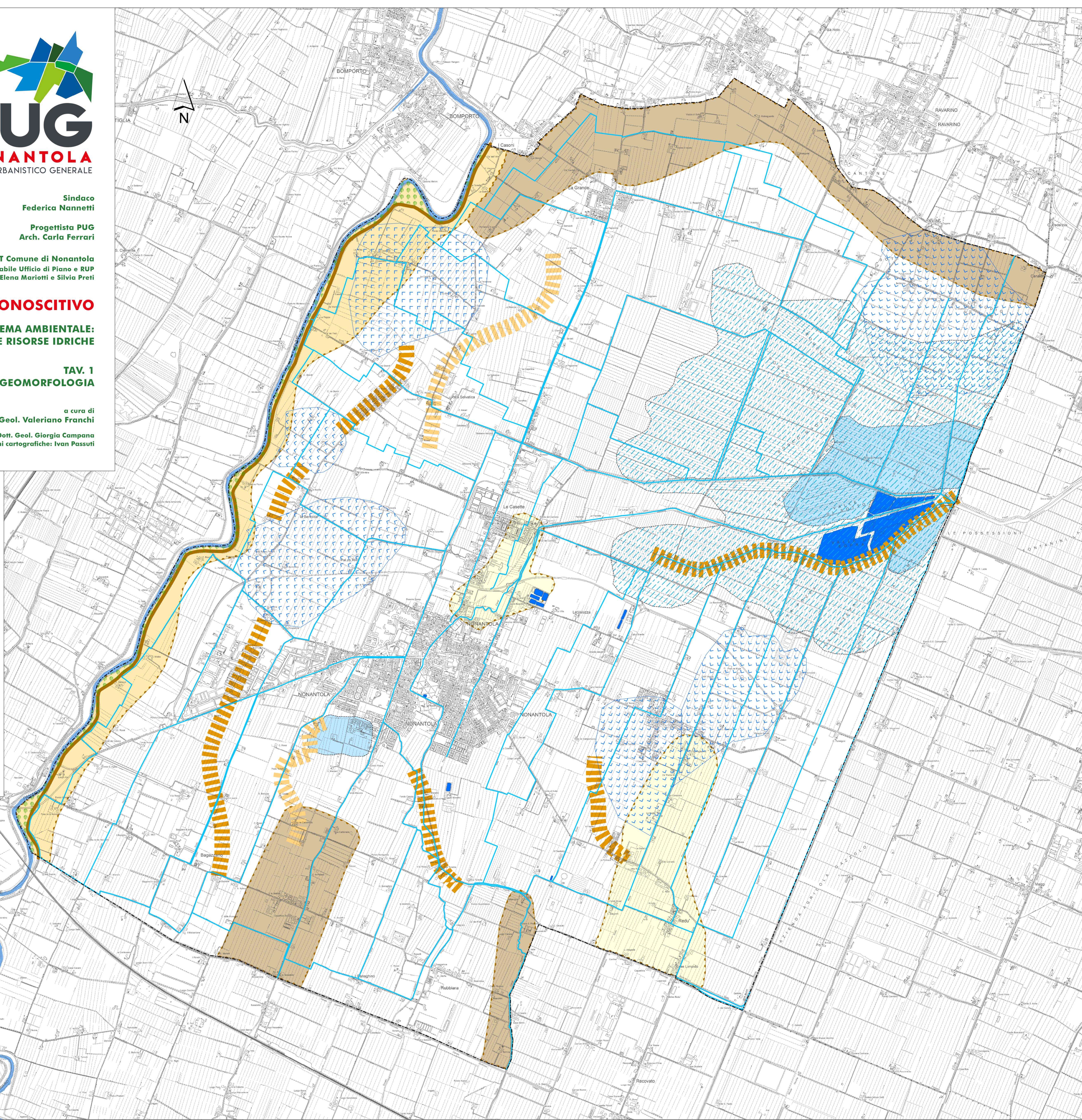
**Elementi relativi alla paleo-dinamica fluviale**

- Dossi di accertato interesse
- Dossi di ambito fluviale recente
- Dossi di modesta rilevanza
- Paleoalveo ben definito
- Paleoalveo poco definito

**Altre forme**

- Aree morfologicamente depresse
- Aree a debole pendenza a drenaggio difficoltoso

scala 1:15.000



**Legenda**

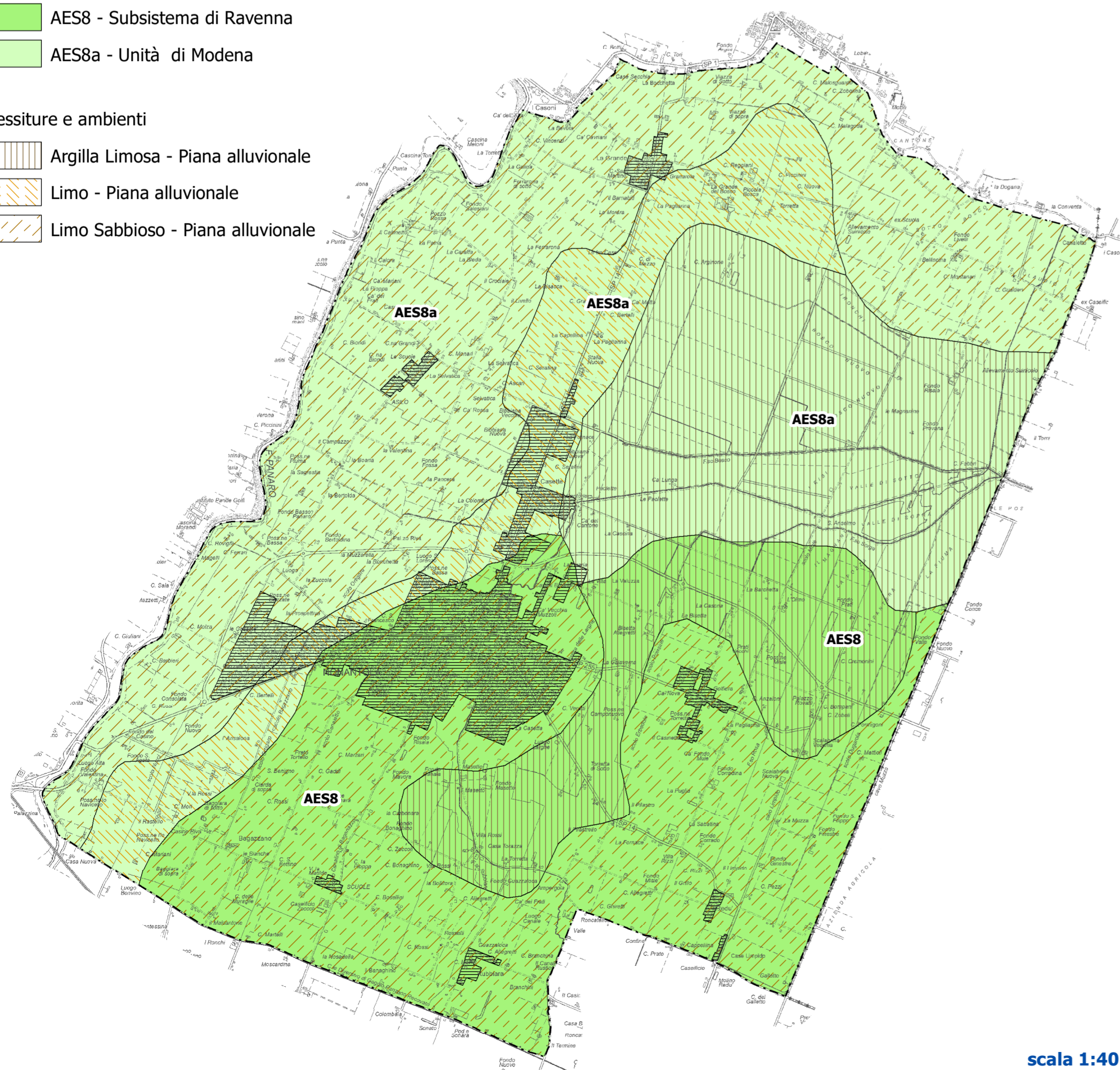
Successione neogenico-quadernaria del margine appenninico padano

- AES8 - Subsistema di Ravenna
- AES8a - Unità di Modena

**Tessiture e ambienti**

- Argilla Limosa - Piana alluvionale
- Limo - Piana alluvionale
- Limo Sabbioso - Piana alluvionale

**CARTA GEOLITOLOGICA**



scala 1:40.000

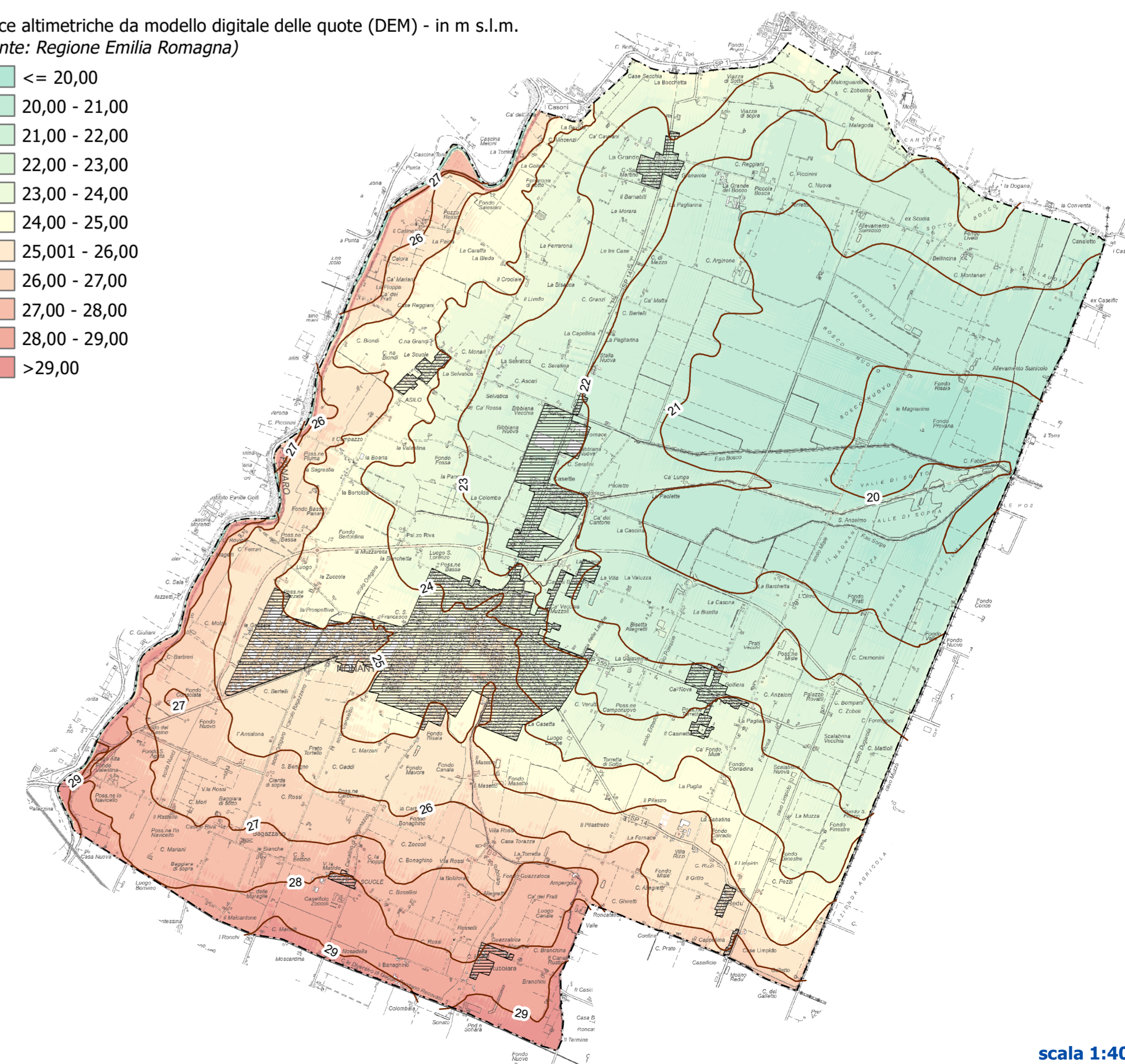
**CARTA DELL'ALTIMETRIA - MICRORILIEVO SU BASE TOPOGRAFICA**

**Legenda**

Isopse, equidistanza = 1 m (quota in m s.l.m.)

Fasce altimetriche da modello digitale delle quote (DEM) - in m s.l.m.  
(Fonte: Regione Emilia Romagna)

- <= 20,00
- 20,00 - 21,00
- 21,00 - 22,00
- 22,00 - 23,00
- 23,00 - 24,00
- 24,00 - 25,00
- 25,001 - 26,00
- 26,00 - 27,00
- 27,00 - 28,00
- 28,00 - 29,00
- >29,00



scala 1:40.000