

Comune di NONANTOLA



**PUG**  
**NONANTOLA**  
PIANO URBANISTICO GENERALE

Sindaco  
Federica Nannetti

Progettista PUG  
Arch. Carla Ferrari

UT Comune di Nonantola  
Gianluigi Masetti, Responsabile Ufficio di Piano e RUP  
Elena Mariotti e Silvia Preti

**QUADRO CONOSCITIVO**

SISTEMA AMBIENTALE/NATURALE:  
PAESAGGIO, SERVIZI ECOSISTEMICI,  
INFRASTRUTTURE VERDI E BLU  
RISORSE NATURALI, TERRITORIO RURALE

**SCHEDE SIC ZPS TORRAZZUOLO**

a cura di  
Dott. Agr. Andrea Di Paolo

# BOSCO DELLA PARTECIPANZA

## T 1

**CODICE SITO:** T1

**Località:** Torrazzuolo, Valle di Sotto

**Coordinate geografiche UTM:**  
665709; 950935

**Superficie (ha):** 32,2

**Data rilievo:**  
21/6/2022 (storico 2013 e 2009)

**Specie:** principali: frassino maggiore, farnia;  
secondarie: salice, carpino bianco, acero  
campestre, pioppo bianco, ciliegio canino,  
ontano nero; spontanee: corniolo, prugnolo,  
rosa canina, olmo campestre.

**Descrizione:** impiantato del 1992. Le dinamiche evolutive hanno determinato la formazione di radure e rinnovamento di frassino. L'area è attraversata da fossi e da percorsi attrezzati di visita dell'area.

**Vincolo sovraordinato:**  
SIC ZPS Torrazzuolo,



# CANNETO VALLE DI SOTTO 1

## T 2

**CODICE SITO:** T2

**Località:** Torrazzuolo, Valle di Sotto

**Coordinate geografiche UTM:**  
666079; 950807

**Superficie (ha):** 0,1

**Data rilievo:**

21/6/2022 (storico 2013 e 2009)

**Specie:** principale: canna palustre;  
secondaria: tifa.

**Descrizione:** insieme alle aree T3 e T4 rappresentano gli invasi più vecchi, con profondità non superiore ai due metri. Sono alimentati dalle acque derivanti dalla Fossa Bosca e dal Canal Torbido.

**Vincolo sovraordinato:**

SIC ZPS Torrazzuolo



## CANNETO VALLE DI SOTTO 2

T 3

**CODICE SITO:** T3

**Località:** Torrazzuolo, Valle di Sotto

**Coordinate geografiche UTM:**  
666191; 950916

**Superficie (ha):** 3,3

**Data rilievo:**  
21/6/2022 (storico 2013 e 2009)

**Specie:** principale: canna palustre;  
secondaria: tifa.

**Descrizione:** insieme alle aree T2 e T4  
rappresentano gli invasi più vecchi, con  
profondità non superiore ai due metri.  
Sono alimentati dalle acque derivanti  
dalla Fossa Bosca e dal Canal Torbido.

**Vincolo sovraordinato:**  
SIC ZPS Torrazzuolo



## CANNETO VALLE DI SOTTO 3

T 4

**CODICE SITO:** T4

**Località:** Torrazzuolo, Valle di Sotto

**Coordinate geografiche UTM:**  
666417; 950923

**Superficie (ha):** 2,1

**Data rilievo:**

21/6/2022 (storico 2013 e 2009)

**Specie:** principale: canna palustre;  
secondaria: tifa.

**Descrizione:** insieme alle aree T2 e T3 rappresentano gli invasi più vecchi, con profondità non superiore ai due metri. Sono alimentati dalle acque derivanti dalla Fossa Bosca e dal Canal Torbido.

**Vincolo sovraordinato:**

SIC ZPS Torrazzuolo



## BOSCO SALICE

T 5

**CODICE SITO:** T5

**Località:** Torrazzuolo, Valle di Sotto

**Coordinate geografiche UTM:**  
666672; 950970

**Superficie (ha):** 0,2

**Data rilievo:**

21/6/2022 (storico 2013 e 2009)

**Specie:** salice bianco, pioppo nero, pioppo bianco.

**Descrizione:** piccolo bosco ripariale localizzato in una depressione posta alla confluenza tra la Fossa Bosco e il Canal Torbido. Nei periodi di maggior piovosità le ceppaie vengono sommerse.

**Vincolo sovraordinato:**

SIC ZPS Torrazzuolo



# BOSCO VALLE DI SOPRA

## T 6

**CODICE SITO:** T6

**Località:** Torrazzuolo, Valle di Sopra

**Coordinate geografiche UTM:**  
666775; 950955

**Superficie (ha):** 0,6

**Data rilievo:**

21/6/2022 (storico 2013 e 2009)

**Specie:** frassino maggiore, farnia, acero campestre, carpino bianco, pioppo bianco.

**Descrizione:** bosco planiziale impiantato nel 1992, situato all'estremità est del sito SIC e posto alla confluenza fra il Canal Torbido e la Fossa Bosca.

**Vincolo sovraordinato:**  
SIC ZPS Torrazzuolo



## CANNETO ex PIOPPETO

T 7

**CODICE SITO:** T7

**Località:** Torrazzuolo, Valle di Sopra

**Coordinate geografiche UTM:**  
666327; 950731

**Superficie (ha):** 12,2

**Data rilievo:**

21/6/2022 (storico 2013 e 2009)

**Specie:** canna palustre, pioppo ibrido e salice bianco.

**Descrizione:** canneto realizzato negli anni 90 con invaso dopo il taglio di un pioppeto: presenza di alberelli di pioppo nati dai ricacci delle ceppaie originarie.

**Vincolo sovraordinato:**

SIC ZPS Torrazzuolo





# SPECCHIO d'ACQUA

T 8

**CODICE SITO:** T8

**Località:** Torrazzuolo, Valle di Sopra

**Coordinate geografiche UTM:**  
665873; 950527

**Superficie (ha):** 12,8

**Data rilievo:**  
21/6/2022 (storico 2013 e 2009)

**Specie:**

**Descrizione:** invaso realizzato nel 2004, con profondità non superiore a 1,5 m. E' alimentato in parte dal Canal Torbido. Sulle sponde è cresciuta spontaneamente della vegetazione arbustiva.

**Vincolo sovraordinato:**  
SIC ZPS Torrazzuolo



# BOSCO NUOVO GRANDE

## T 9

**CODICE SITO:** T9

**Località:** Torrazzuolo, Valle di Sopra

**Coordinate geografiche UTM:**  
665485; 950510

**Superficie (ha):** 4,3

**Data rilievo:**

21/6/2022 (storico 2013 e 2009)

**Specie principali:** frassino maggiore, farnia;  
secondarie: acero campestre, carpino bianco,  
pioppo bianco

**Descrizione:** bosco planiziale realizzato nel  
2004.

**Vincolo sovraordinato:**

SIC ZPS Torrazzuolo



# BOSCO NUOVO PICCOLO

T 10

**CODICE SITO:** T10

**Località:** Torrazzuolo, Valle di Sopra

**Coordinate geografiche UTM:**  
665220; 950508

**Superficie (ha):** 1,0

**Data rilievo:**

21/6/2022 (storico 2013 e 2009)

**Specie principali:** frassino maggiore, farnia;  
secondarie: acero campestre, carpino bianco,  
pioppo bianco.

**Descrizione:** bosco planiziale realizzato nel  
2004.

**Vincolo sovraordinato:**

SIC ZPS Torrazzuolo



# BOSCO DEL COMUNE

T 11

**CODICE SITO:** T11

**Località:** Torrazzuolo,

**Coordinate geografiche UTM:**  
666335; 951167

**Superficie (ha):** 5,5

**Data rilievo:**

21/6/2022 (storico 2013 e 2009)

**Specie principali:** frassino maggiore, farnia;  
secondarie: acero campestre, carpino bianco,  
pioppo bianco

**Descrizione:** bosco realizzato agli inizi degli anni '90 su una superficie di proprietà del Comune di Nonantola situata sul limite Nord dell'area SIC-ZPS. E' presente un percorso di visita interno e una piccola zona umida.

**Vincolo sovraordinato:**

SIC ZPS Torrazzuolo



# STAGNO CASA DEL CANALE

T 12

**CODICE SITO:** T12

**Località:** Torrazzuolo, S. Anselmo

**Coordinate geografiche** da google maps:  
44°41'14.1", 11°04'58.9"

**Superficie (m<sup>2</sup>):** 970

**Data rilievo:**

21/6/2022 (storico 2013 e 2009)

**Specie** presenza di alberi e arbusti sulle sponde, soprattutto salici.

**Descrizione:** schedato anche come macero (M9), è il più grande tra quelli censiti, situato all'interno dell'Area SIC del Torrazzuolo e della Partecipanza Agraria. Merita attenzione.

**Vincolo sovraordinato:**

SIC ZPS Torrazzuolo



## BOSCO EST

T 13

**CODICE SITO:** T13

**Località:** Torrazzuolo, confluenza Canal Torbido con Fossa Sorga

**Coordinate geografiche UTM:**  
666753; 950807

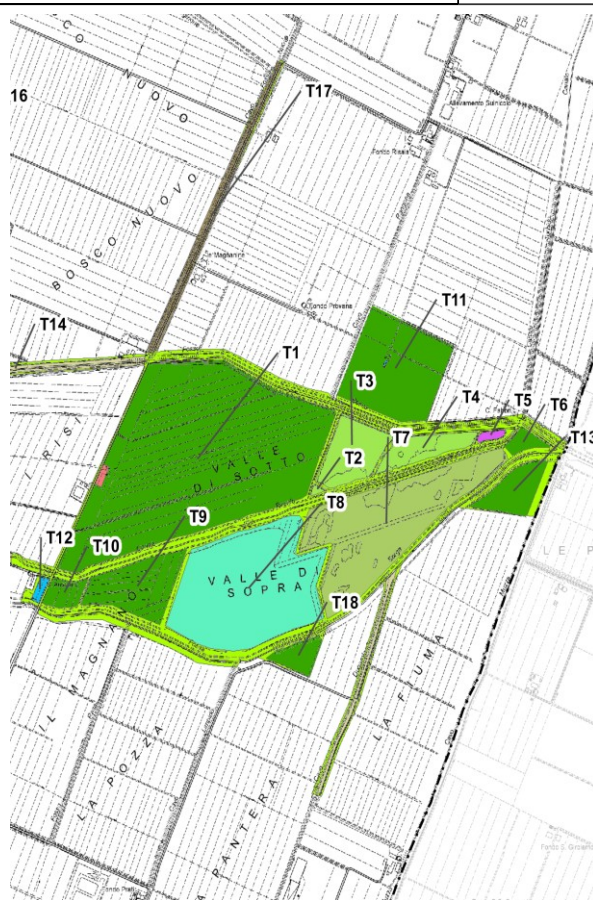
**Superficie (ha):** 2,2

**Data rilievo:**  
21/6/2022 (storico 2013 e 2009)

**Specie** principali: frassino maggiore, farnia;  
secondarie: acero campestre, carpino bianco,  
pioppo bianco

**Descrizione** bosco planiziale realizzata agli inizi degli anni '90 sulla parte più ad est dell'area SIC. Adiacente all'area c'è il pioppo nero (A87) inserito nell'Elenco degli Alberi Monumentali d'Italia.

**Vincolo sovraordinato:**  
SIC ZPS Torrazzuolo



# FILARE FOSSA BOSCA

T 14

**CODICE SITO:** T14

**Località:** Torrazzuolo, Fossa Bosca

**Coordinate geografiche UTM:**  
665012; 951158

**Superficie occupata (ha):** 3,2

**Lunghezza (m):** 1.600

**Data rilievo:**  
21/6/2022 (storico 2013 e 2009)

**Specie** principali: pioppo bianco; secondarie: frassino maggiore, farnia, acero campestre, pioppo nero;

**Descrizione** filare singolo posto sull'argine Sud della Fossa Bosca.

**Vincolo sovraordinato:**  
SIC ZPS Torrazzuolo



# FILARE CANAL TORBIDO

T 15

**CODICE SITO:** T15

**Località:** Torrazzuolo, Stradello Prati

**Coordinate geografiche UTM:**  
664191; 950862

**Superficie occupata (ha):** 4,9

**Lunghezza (m):** 2.200

**Data rilievo:**  
21/6/2022 (storico 2013 e 2009)

**Specie** principali: frassino maggiore, pioppo nero;

**Descrizione** filare singolo posto lungo lo Stradello Prati che costeggia l'argine sud del Canal Torbido.

**Vincolo sovraordinato:**  
SIC ZPS Torrazzuolo





# FILARE VIALE DELLE QUERCE

T 16

**CODICE SITO:** T16

**Località:** Torrazzuolo, Viale delle querce

**Coordinate geografiche UTM:**  
664840; 951820

**Superficie occupata (ha):** 3,4

**Lunghezza (m):** 1.820

**Data rilievo:**  
21/6/2022 (storico 2013 e 2009)

**Specie principali:** farnia;

**Descrizione** filare doppio nel tratto che si sviluppa dopo la Fossa Bosca verso nord (1.470 m); singolo nel tratto compreso tra la Fossa Bosca e il Canal Torbido. In quest'ultimo tratto è presente anche una siepe campestre (350 m).

**Vincolo sovraordinato:**  
SIC ZPS Torrazzuolo



# SIEPE E FILARE VIA DUE TORRIONI

T 17

**CODICE SITO:** T17

**Località:** Torrazzuolo, Via Due Torrioni

**Coordinate geografiche UTM:**  
665731; 951634

**Superficie occupata (ha):** 3,5

**Lunghezza (m):** 1.750

**Data rilievo:**  
21/6/2022 (storico 2013 e 2009)

**Specie** siepe arboreo-arbustiva costituita da gelso, olmo campestre, nocciolo, rosa canina,

**Descrizione** siepe doppia nel tratto che si sviluppa dopo la Fossa Bosca verso nord (1.090 m); siepe alberata nel tratto compreso tra la Fossa Bosca e il Canal Torbido (660 m).

**Vincolo sovraordinato:**  
SIC ZPS Torrazzuolo



## BOSCO SUD

T 18

**CODICE SITO:** T18

**Località:** Torrazzuolo, vicino Fondo La Pantera

**Coordinate geografiche UTM:**  
666017; 950306

**Superficie occupata (ha):** 1,2

**Data rilievo:**  
21/6/2022 (storico 2013 e 2009)

**Specie principali:** frassino maggiore, farnia;  
secondarie: acero campestre, carpino bianco,  
pioppo bianco

**Descrizione** area boscata realizzata nei primi anni '90 su terreni della Partecipanza Agraria. Rappresenta l'area boscata più a sud del sito SIC.

**Vincolo sovraordinato:**  
SIC ZPS Torrazzuolo



# BOSCHETTI LUNGO I FILARI T14 e T15

T 19

**CODICE SITO:** T19

**Località:** Torrazzuolo, Fondi Bosco Vecchio e Cantone

**Coordinate geografiche da GPS:**

664179; 951168; - 664011; 951154; - 663711; 950754.

**Superfici (ha):** 0,3 (B8), 0,2 (B9), 0,2 (B10)

**Data rilievo:**

21/6/2022 (storico 2013 e 2009)

**Specie prevalenti:** frassino maggiore, farnia, carpino bianco, pioppo bianco.

**Descrizione** si tratta di tre piccole aree boscate con le caratteristiche tipiche dei boschi planiziali. Le aree sono schedate come boschi ai codici: B8, B9 e B10

**Vincolo sovraordinato:**

SIC ZPS Torrazzuolo



# BOSCHETTO OVEST

T 20

**CODICE SITO:** T20

**Località:** Torrazzuolo, Casette - Cantone

**Coordinate geografiche da GPS:**  
663030; 950649

**Superfici (ha):** 0,8

**Data rilievo:**  
21/6/2022 (storico 2013 e 2009)

**Specie prevalenti:** frassino maggiore, farnia, carpino bianco, pioppo bianco.

**Descrizione** area posta alla estremità ovest della propaggine che si estende in direzione est-ovest dell'area SIC e ad ovest dell'area core dell'area tutelata del Torrazzuolo. Area schedata tra i boschi (B11)

**Vincolo sovraordinato:**  
SIC ZPS Torrazzuolo



# PRATI E SPONDE INERBITE

T 21

**CODICE SITO:** T21

**Località:** Torrazzuolo

**Coordinate geografiche da Google maps:**  
44°41'18.1", 11°05'22.3"

**Superfici (ha):** 0,8

**Data rilievo:**  
21/6/2022 (storico 2013 e 2009)

**Specie prevalenti:** graminacee.

**Descrizione** si tratta di aree interstiziali tra le diverse zone dell'area SIC, aree lungo le sponde dei canali, soprattutto Canal Torbido, Fossa Bosca e Fossa Sorgo, aree adibite alla sosta.

**Vincolo sovraordinato:**  
SIC ZPS Torrazzuolo



# SENTIERI

**CODICE SITO:**

**Località:** Torrazzuolo

**Coordinate geografiche da Google maps:**  
44°41'15.3", 11°05'02.0"

**Superficie occupata (ha):** 1,5

**Lunghezza (m):** 5.270

**Data rilievo:**

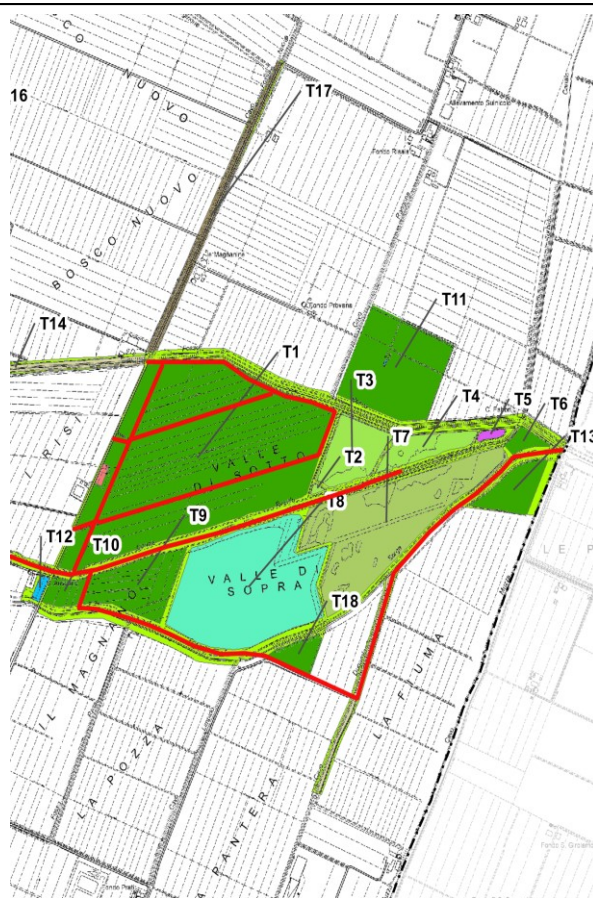
21/6/2022 (storico 2013 e 2009)

**Specie prevalenti:** graminacee.

**Descrizione** si tratta percorsi in battuto di terre inerbite, sui quali viene effettuato lo sfalcio due volte all'anno.

**Vincolo sovraordinato:**

SIC ZPS Torrazzuolo



# CAPANNI OSSERVAZIONE FAUNA

**CODICE SITO:**

**Località:** Torrazzuolo

**Coordinate geografiche da Google maps:**  
44°41'22.6", 11°05'50.0"

**Numero capanni:** 2

**Capacità capanno:** 10 persone per capanno

**Data rilievo:**

21/6/2022 (storico 2013 e 2009)

**Descrizione** si tratta di due capanni in legno ben integrati nel paesaggio: uno consente la vista sui canneti T33 e T4, l'altro sul canneto (ex pioppeto) T7.

**Vincolo sovraordinato:**

SIC ZPS Torrazzuolo

