

Comune di NONANTOLA



PUG
NONANTOLA
PIANO URBANISTICO GENERALE

Sindaco
Federica Nannetti

Progettista PUG
Arch. Carla Ferrari

UT Comune di Nonantola
Gianluigi Masetti, Responsabile Ufficio di Piano e RUP
Elena Mariotti e Silvia Preti

QUADRO CONOSCITIVO

SISTEMA AMBIENTALE/NATURALE:
PAESAGGIO, SERVIZI ECOSISTEMICI,
INFRASTRUTTURE VERDI E BLU
RISORSE NATURALI, TERRITORIO RURALE

SCHEDE PARCHI E GIARDINI STORICI E PAESAGGISTICI

a cura di
Dott. Agr. Andrea Di Paolo

VILLA ROSSI

GS 1

CODICE SITO: GS1

Toponimo:

Villa Rossi / Villa Cesis

Località:

Strada Provinciale Ovest

Coordinate geografiche da Google maps:

44°40'01.2", 11°00'37.6"

Descrizione:

Giardino privato con viale d'accesso alberato

Data:

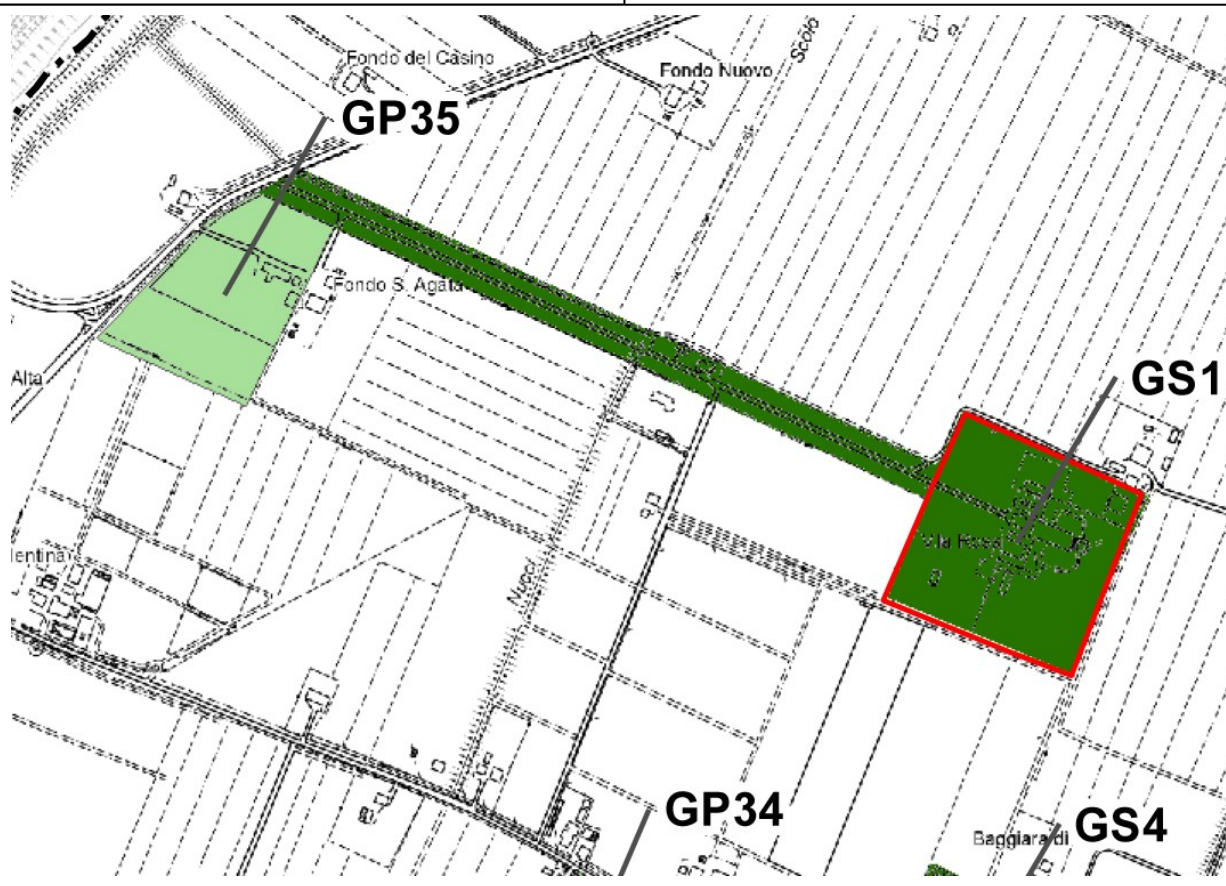
24/6/2022 (storico 2009)

Note:

Vincolo sovraordinato:

Bene architettonico (d.lgs 42/2004).

GS1, Villa Cesis, via Provinciale Ovest



CASINELLO TAGLIAZUCCI

GS 2

CODICE SITO: GS2

Toponimo:

Casinello Tagliazucchi / Rugginenta

Località:

Via Rugginenta

Coordinate geografiche da Google maps:

44°42'47.6", 11°02'09.9"

Descrizione:

Giardino privato

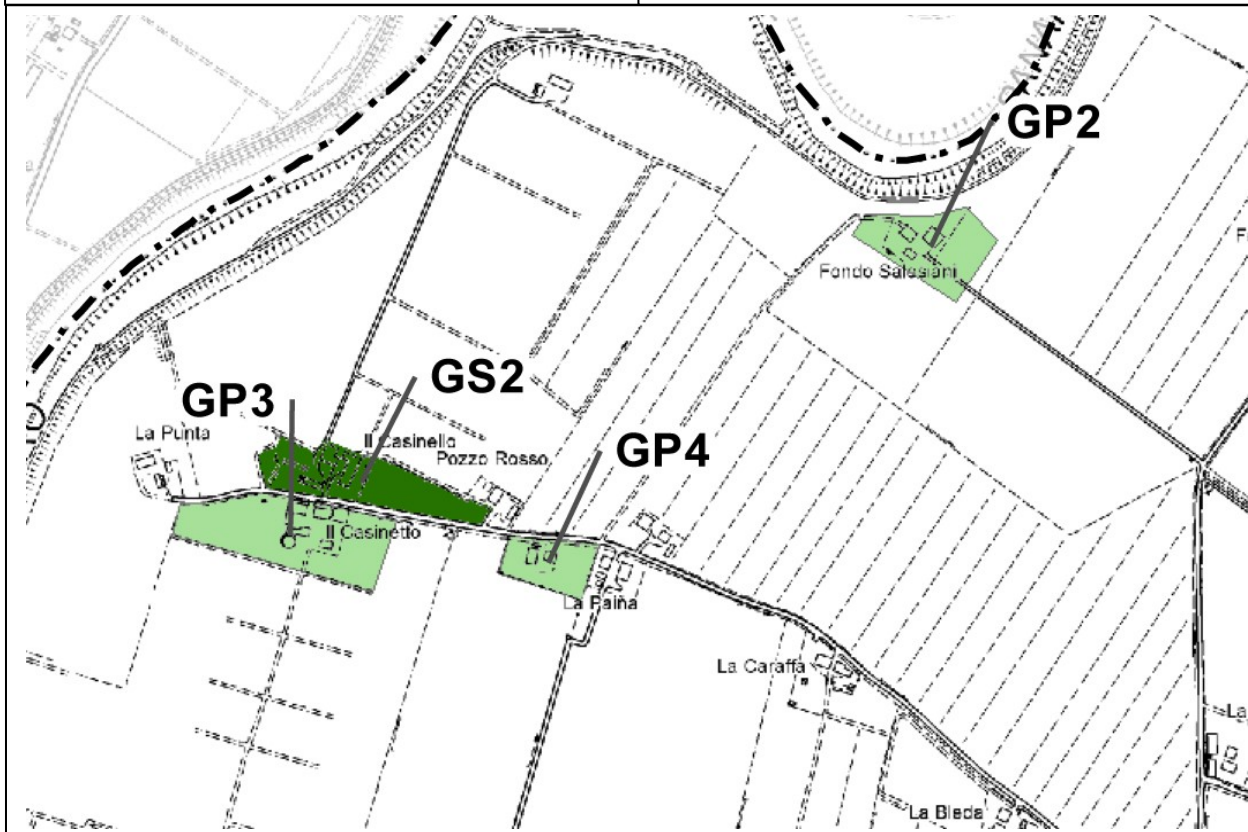
Data:

24/6/2022

Note:

Vincolo sovraordinato:

GS2, Villa Tagliazucchi via Rugginenta



PALAZZO RIVA

GS 3

CODICE SITO: GS3

Toponimo:

Palazzo Riva

Località:

Via San Lorenzo

Coordinate geografiche da Google maps:

44°41'11.9", 11°01'54.3"

Descrizione:

Giardino privato

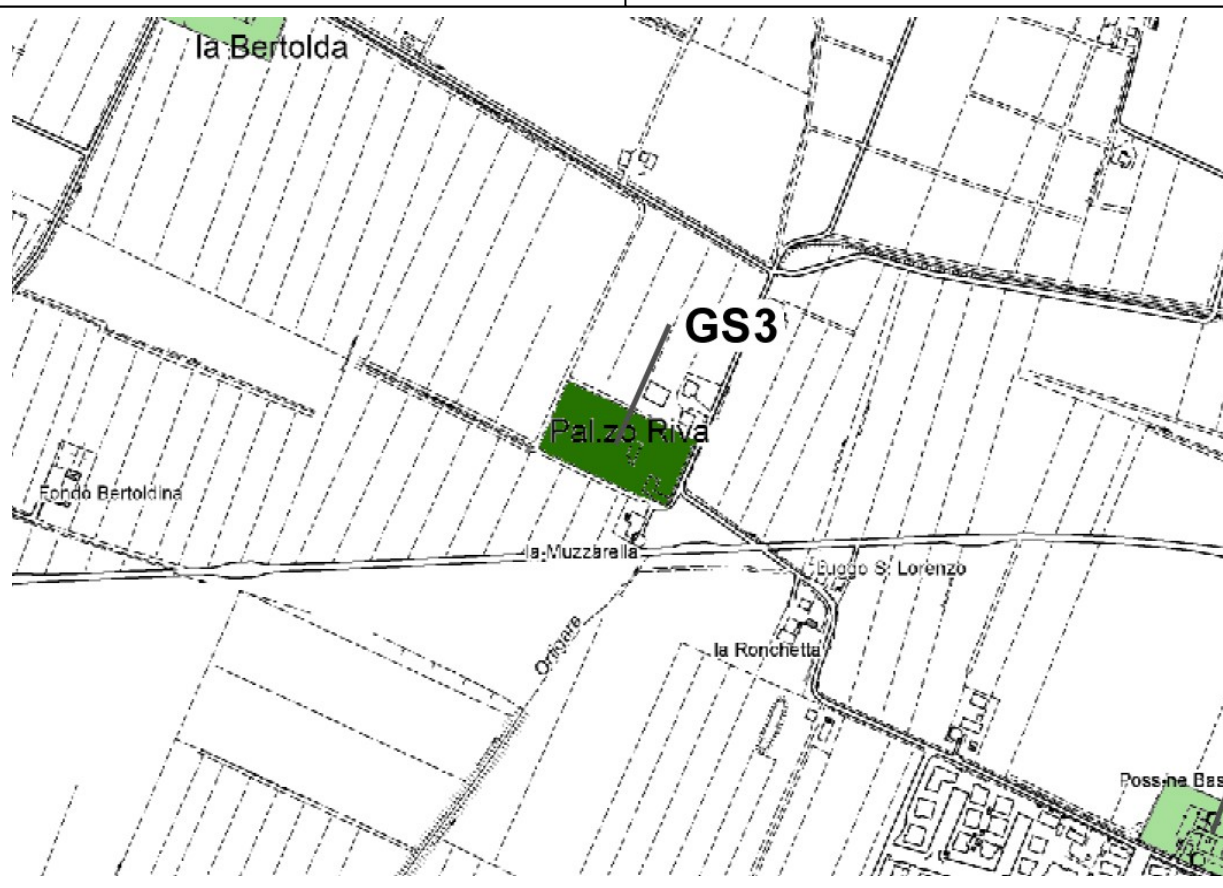
Data:

24/6/2022 (storico 2009)

Note:

Vincolo sovraordinato:

GS3, Palazzo Riva , via S.Lorenzo



CASINO RIVA

GS 4

CODICE SITO: GS4

Toponimo:
Casino / Villa Riva

Località:
Via Maestra di Bagazzano

Coordinate geografiche da Google maps:
44°41'11.9", 11°01'54.3"

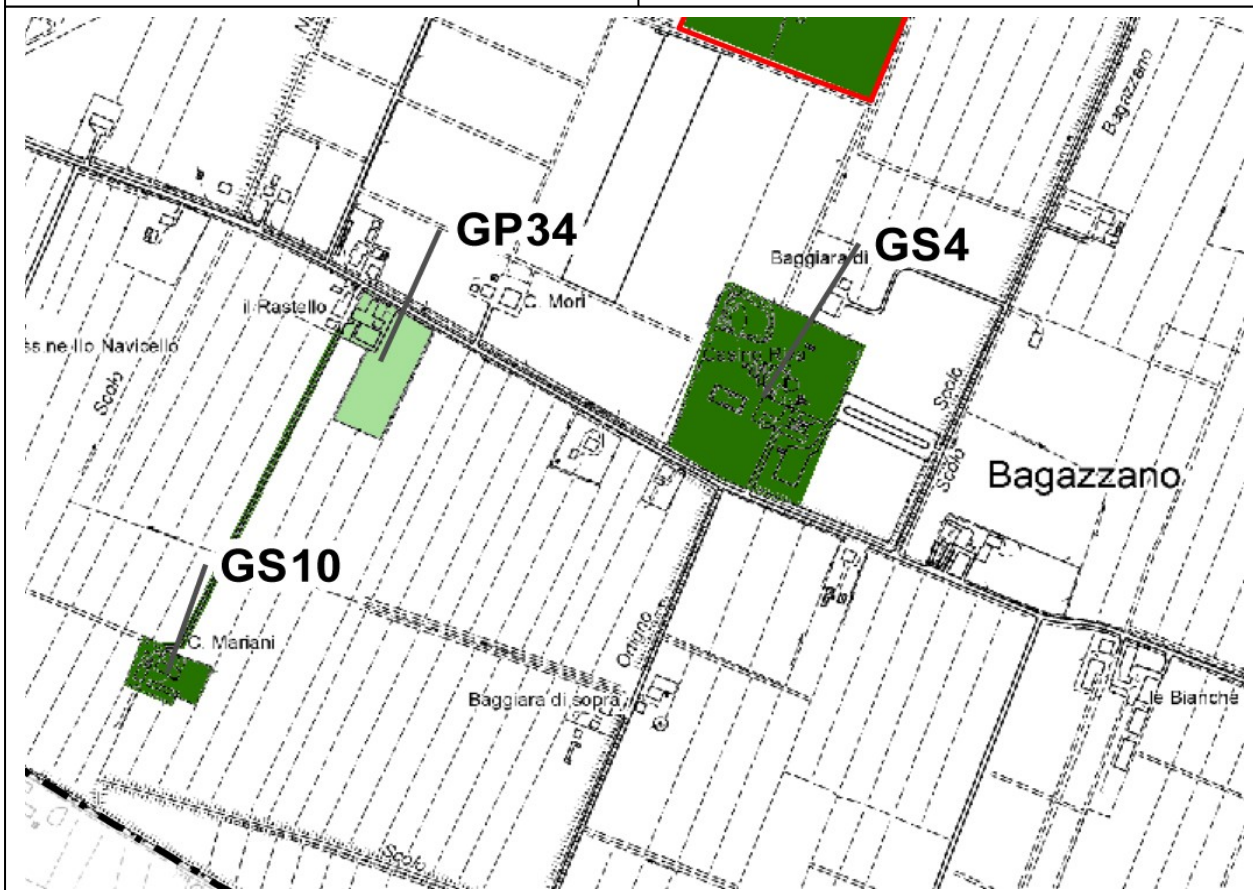
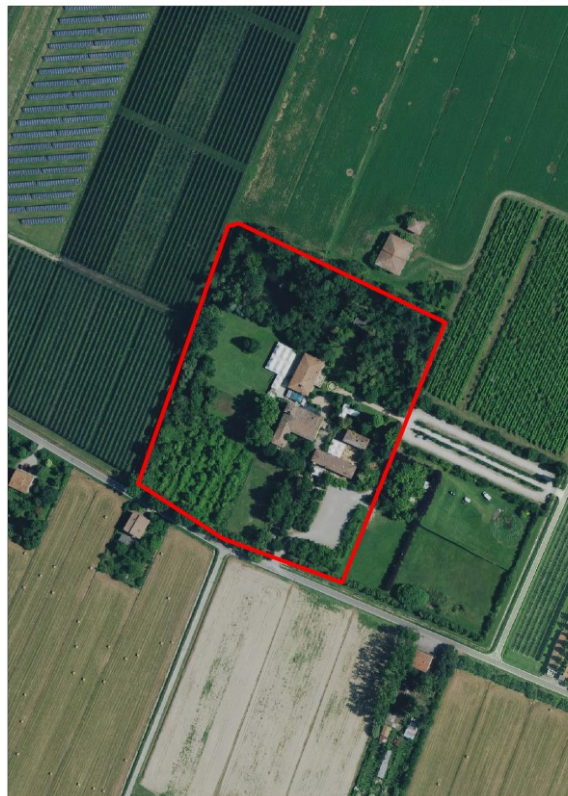
Descrizione:
Giardino privato

Data:
24/6/2022 (storico 2009)

Note:

Vincolo sovraordinato:

GS4, Villa Riva, via MAestra Bagazzano



VILLA ROSSI

GS 5

CODICE SITO: GS5

Toponimo:
Villa Rossi / Tarozza

Località:
Via Bollitora

Coordinate geografiche da Google maps:
44°39'36.3", 11°02'25.5"

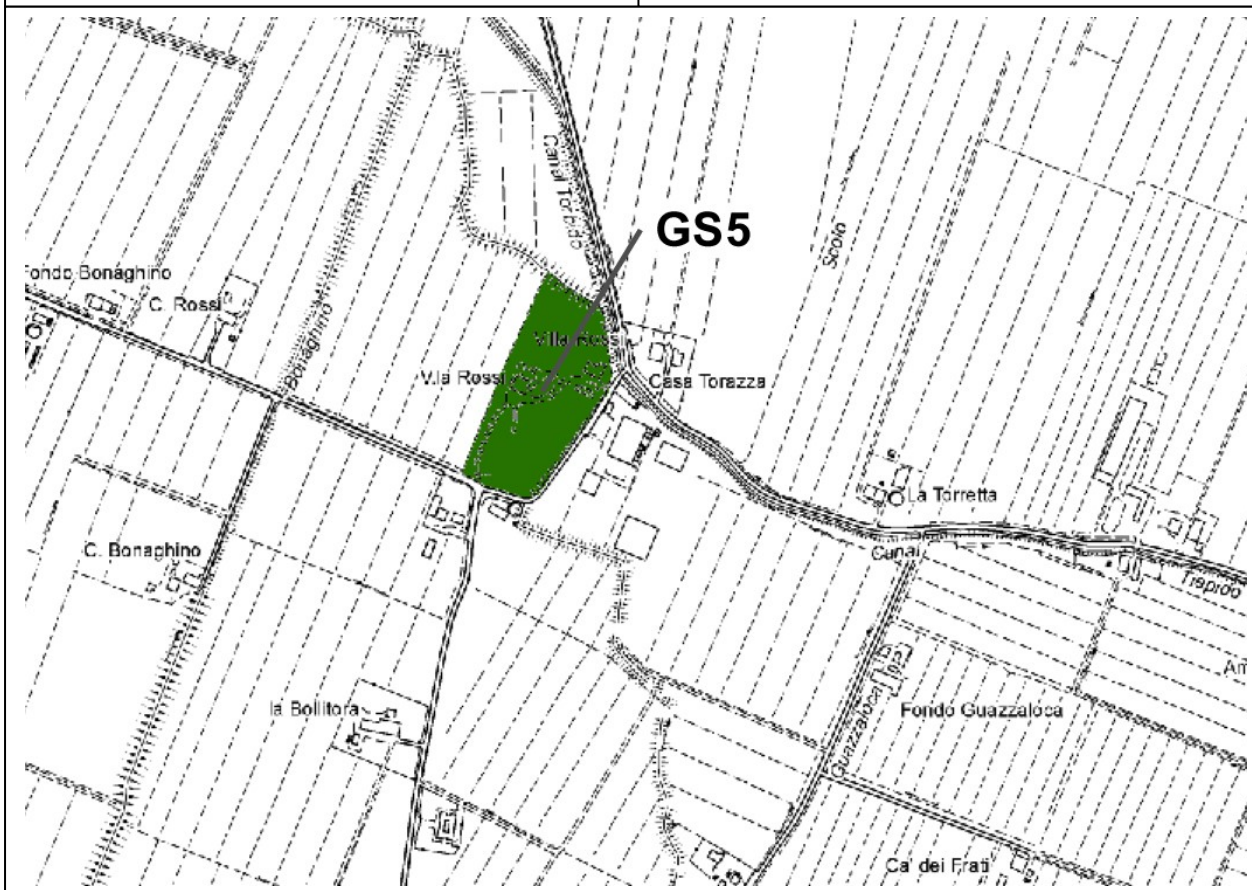
Descrizione:
Giardino privato

Data:
24/6/2022 (storico 2009)

Note:

Vincolo sovraordinato:

GS5, Casa Tarozza, via bollitora Rubbiana



VILLA RIZZI

GS 6

CODICE SITO: GS6

Toponimo:
Villa Rizzi / Salimbeni

Località:
Via Maestra di Redù

Coordinate geografiche da Google maps:
44°39'33.7", 11°03'57.9"

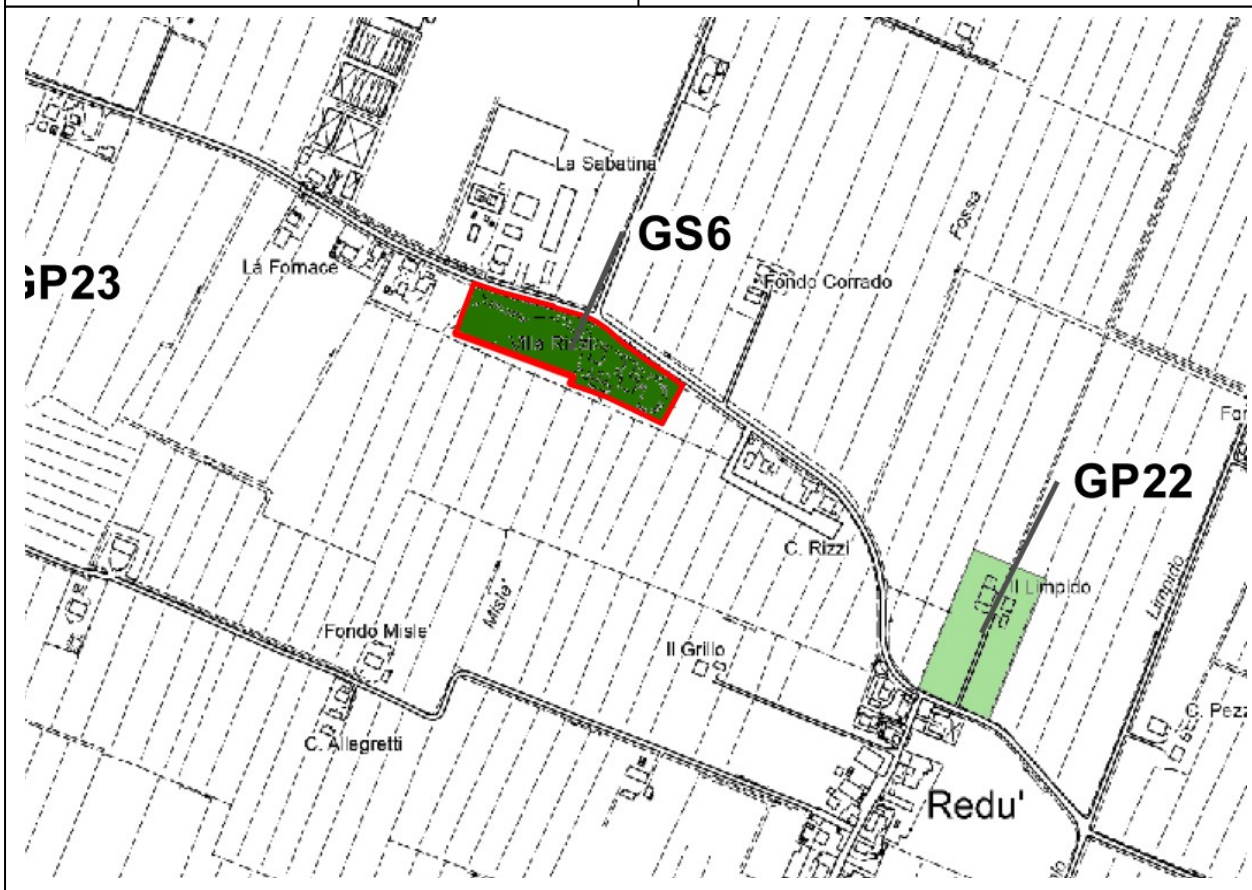
Descrizione:
Giardino privato

Data:
24/6/2022 (storico 2009)

Note:

Vincolo sovraordinato:
Bene architettonico (d.lgs 42/2004).

GS6, Villa Rizzi , via Maestra Redù



LA GRANDE DEL BOSCO

GS 7

CODICE SITO: GS7

Toponimo:

La Grande del Bosco

Località:

Via Guercinesca Est

Coordinate geografiche da Google maps:

44°42'59.1", 11°04'14.9"

Descrizione:

Giardino privato

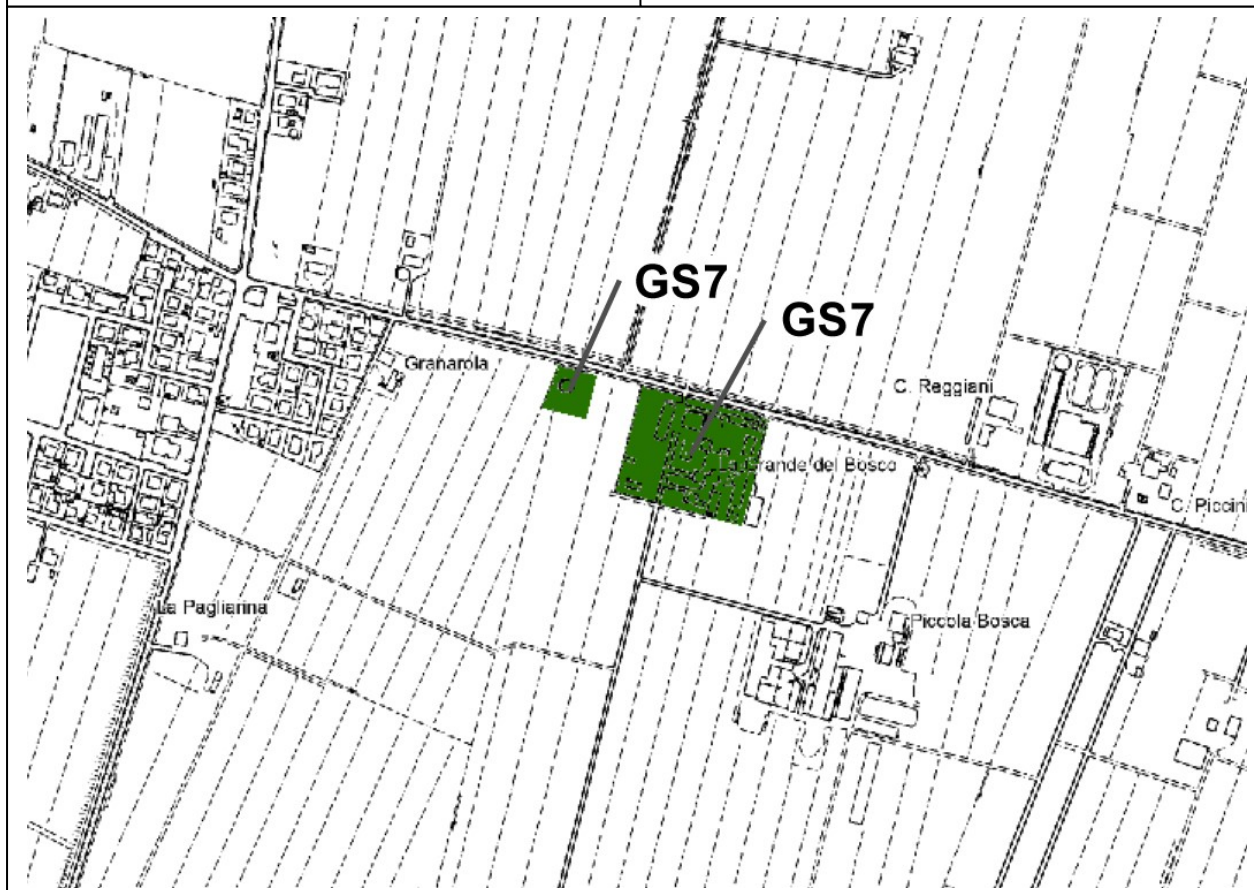
Data:

24/6/2022 (storico 2009)

Note:

Vincolo sovraordinato:

GS7, La grande del Bosco



BELLINCINA

GS 8

CODICE SITO: GS8

Toponimo:

Bellincina

Località:

Via Guercinesca Est

Coordinate geografiche da Google maps:

44°42'32.9", 11°06'02.0"

Descrizione:

Giardino privato

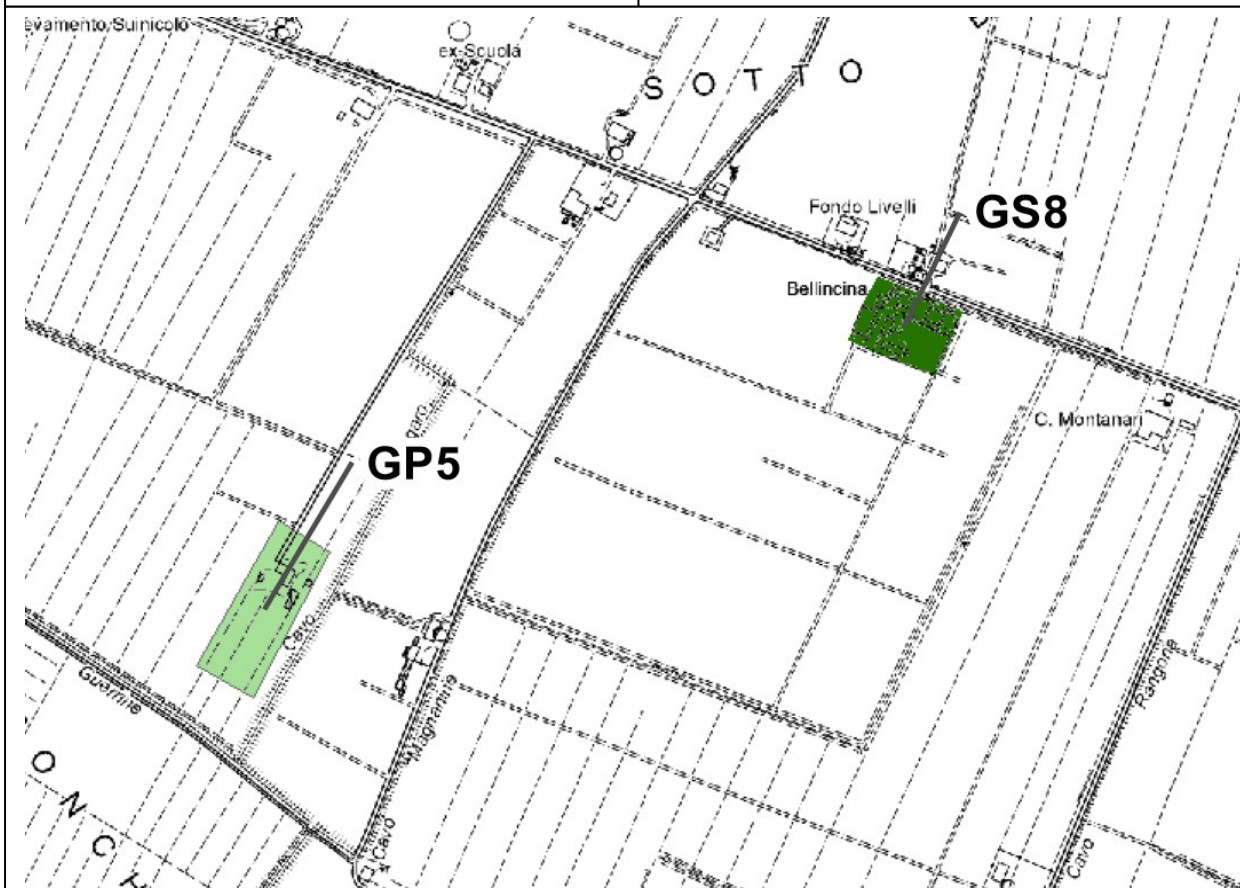
Data:

24/6/2022 (storico 2009)

Note:

Vincolo sovraordinato:

GS8, villa la Bellincina



CASINO MOLZA

GS 9

CODICE SITO: GS9

Toponimo:
Casino / Villa Molza

Località:
Via Gazzate

Coordinate geografiche da Google maps:
44°40'43.2", 11°00'24.2"

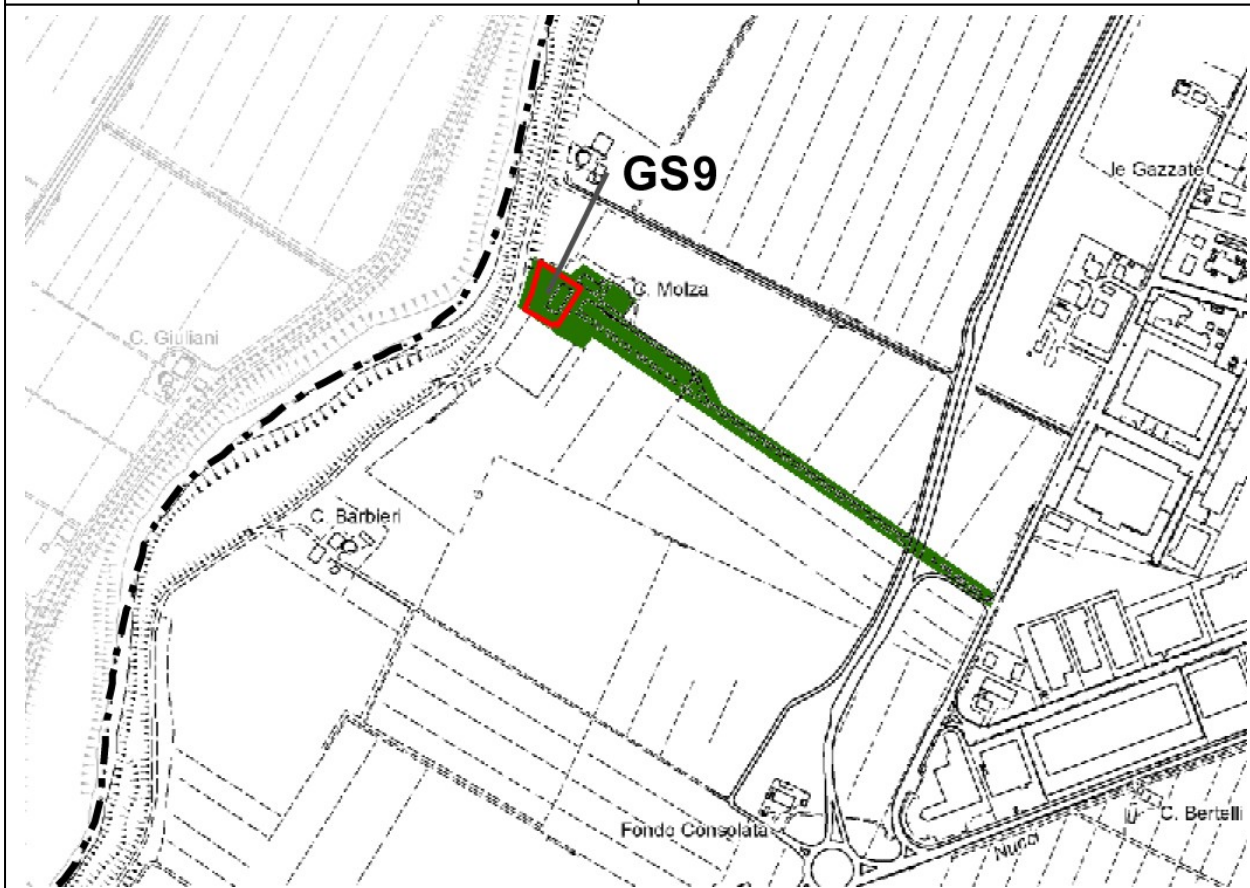
Descrizione:
Giardino privato

Data:
24/6/2022 (storico 2009)

Note:

Vincolo sovraordinato:
Bene architettonico (d.lgs 42/2004).

GS9, Casino Molza, via Gazzate



VILLA MARIANI

GS 10

CODICE SITO: GS10

Toponimo:
Villa Mariani / Ferrari

Località:
Via Maestra di Bagazzano

Coordinate geografiche da Google maps:
44°39'35.5", 11°00'05.4"

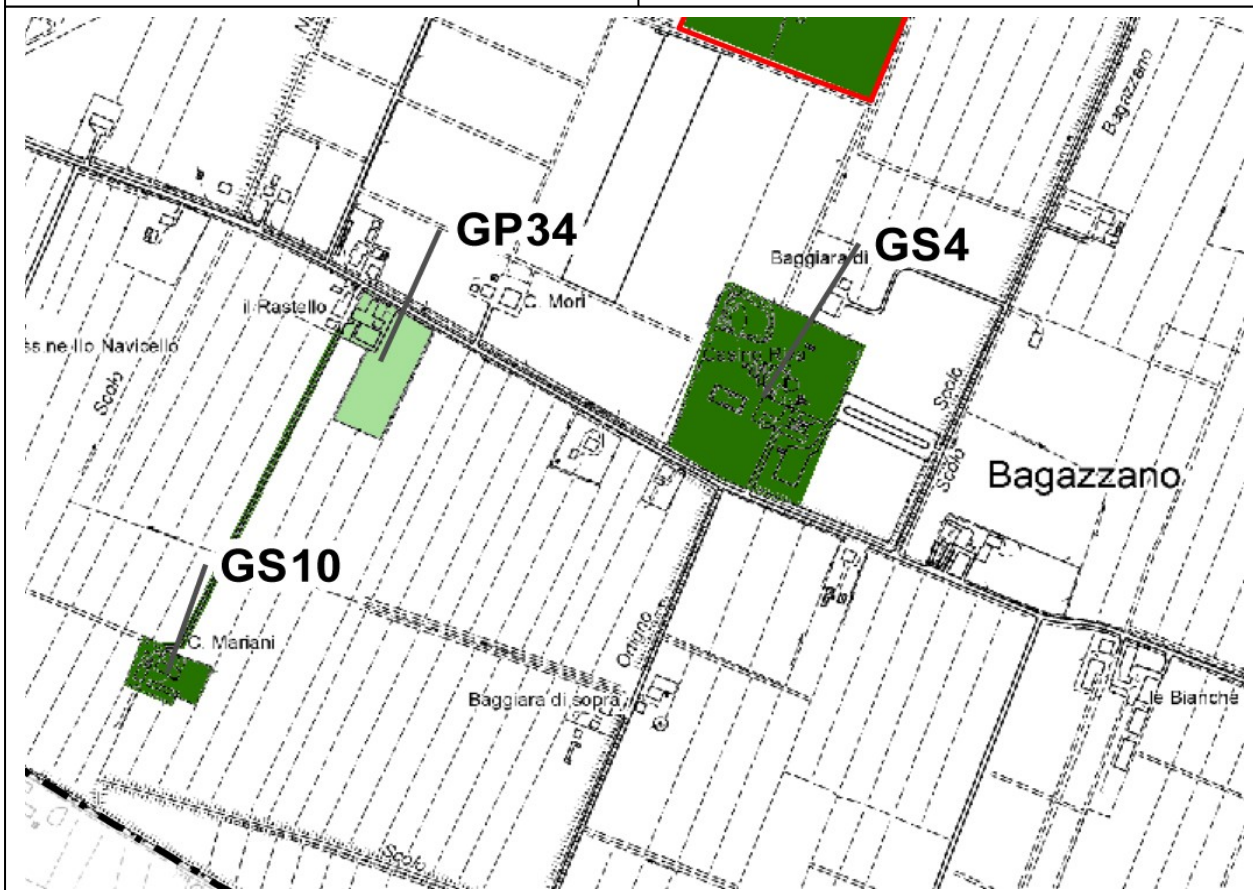
Descrizione:
Giardino privato

Data:
24/6/2022 (storico 2009)

Note:

Vincolo sovraordinato:

GS10, Villa Mariani



ABBAZIA

GS 11

CODICE SITO: GS11

Toponimo:
Abbazia San Silvestro

Località:
Nonantola, Via G. Marconi

Coordinate geografiche da Google maps:
44°40'39.6",11°02'39.1"

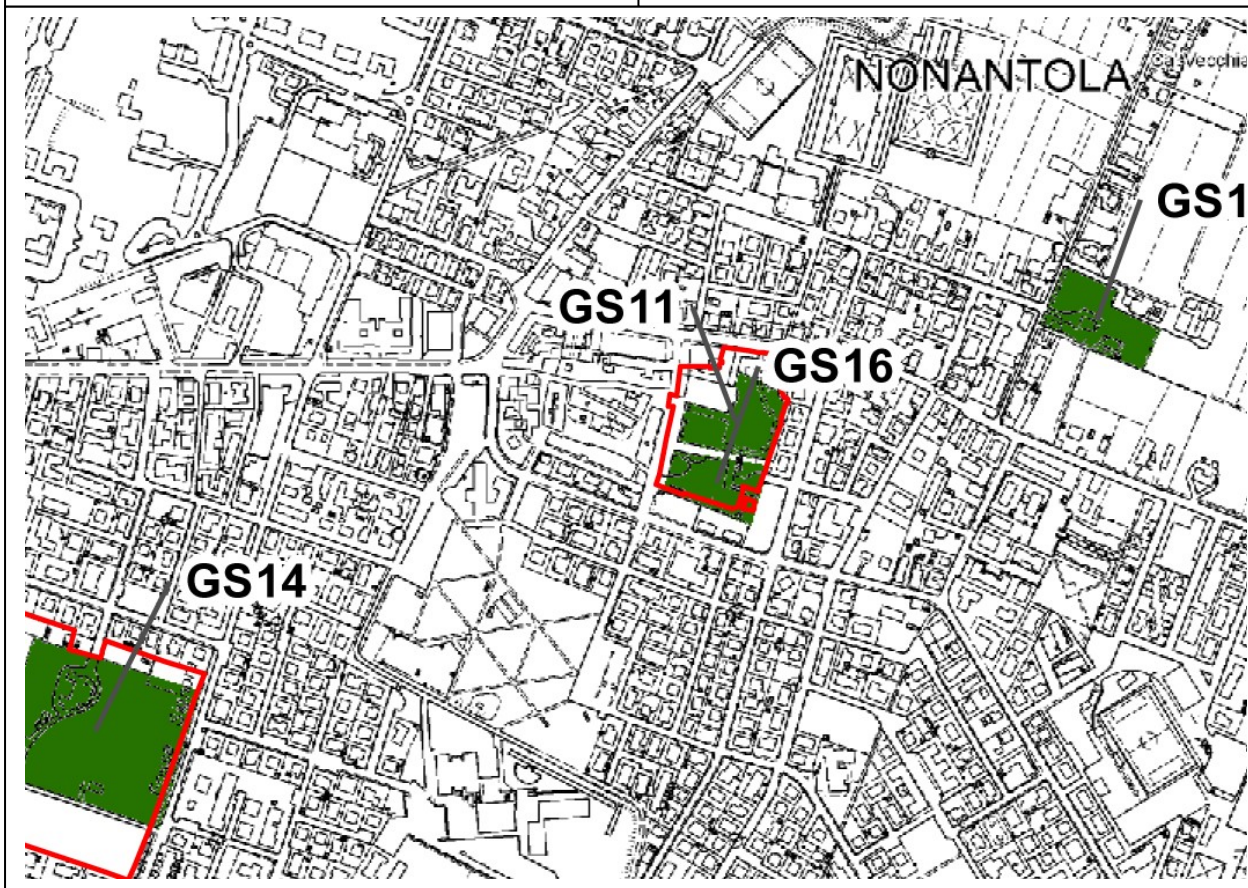
Descrizione:
Giardino privato

Data:
24/6/2022 (storico 2009)

Note:

Vincolo sovraordinato:
Bene architettonico (d.lgs 42/2004).

GS11, Giardino Abbazia San Silvestro



VILLA PLUMA

GS 12

CODICE SITO: GS12

Toponimo:

Villa / Possessione Pluma

Località:

Via Pelumi

Coordinate geografiche da Google maps:

44°41'37.5", 11°01'07.6"

Descrizione:

Giardino privato

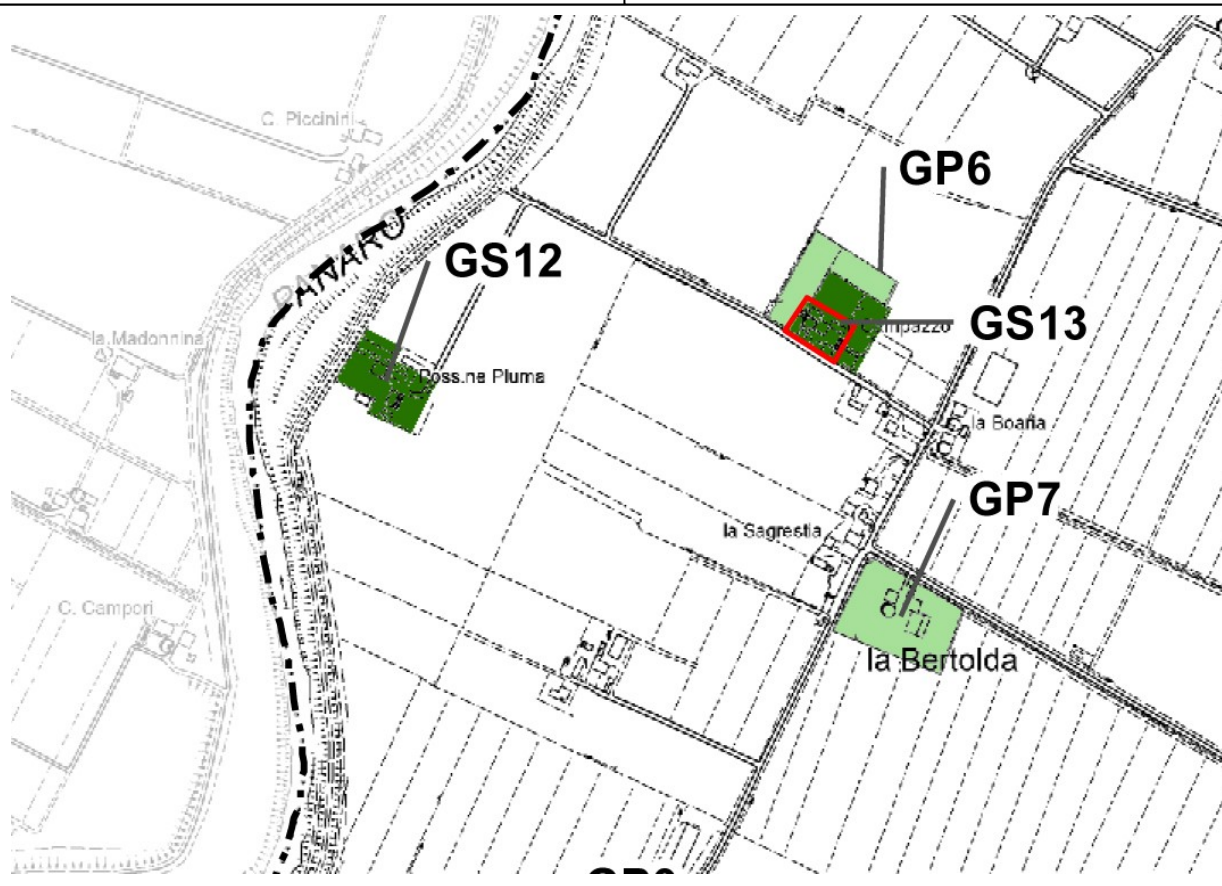
Data:

24/6/2022 (storico 2009)

Note:

Vincolo sovraordinato:

GS12, villa Pluma , via Pelumi



CASINO REGGIANI

GS 13

CODICE SITO: GS13

Toponimo:

Casino Reggiani / Il Campazzo

Località:

Via Pelumi

Coordinate geografiche da Google maps:

44°41'38.9", 11°01'32.1"

Descrizione:

Giardino privato

Data:

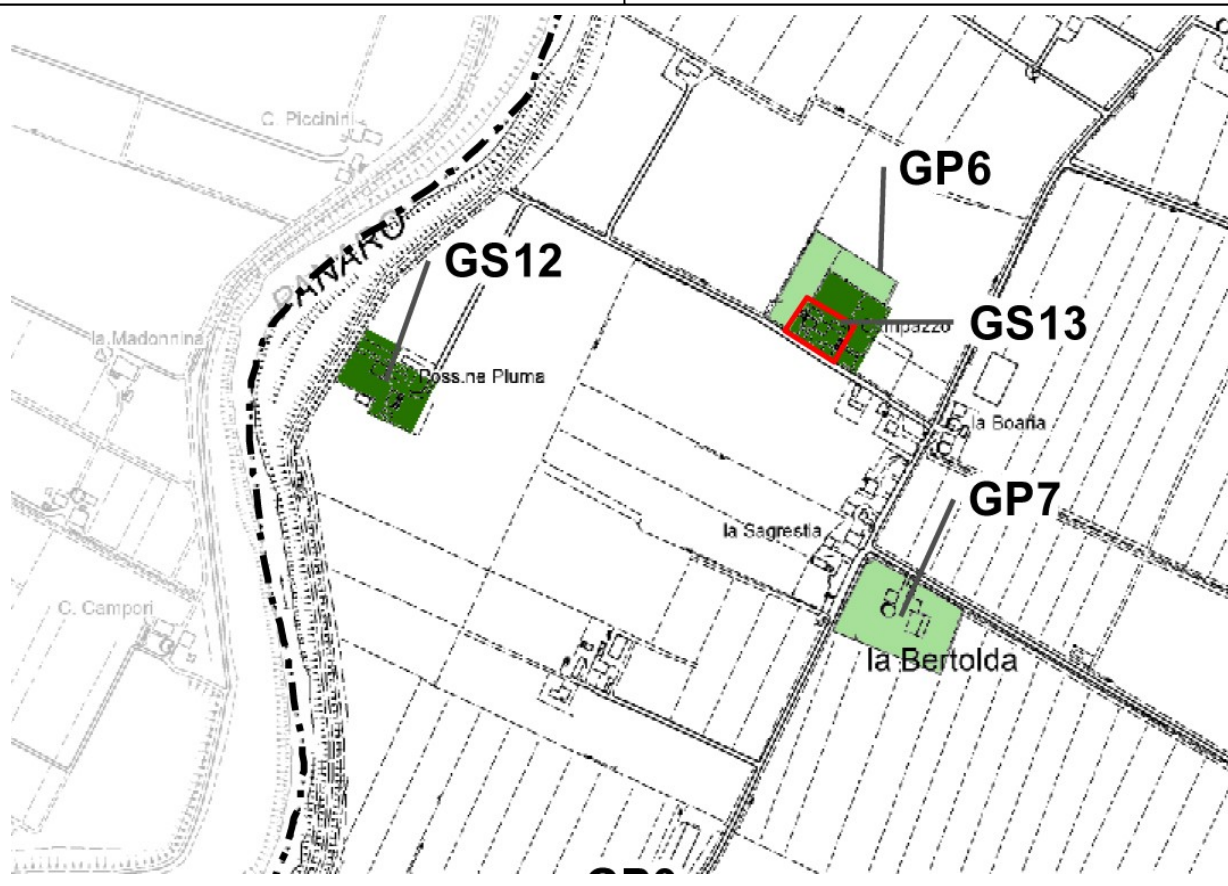
24/6/2022 (storico 2009)

Note:

Vincolo sovraordinato:

Bene architettonico (d.lgs 42/2004).

GS13, Casino Reggiani



VILLA EMMA

GS 14

CODICE SITO: GS14

Toponimo:

Villa Emma / Sacerdoti

Località:

Nonantola, Via G. Di Vittorio

Coordinate geografiche da Google maps:

44°40'28.9", 11°02'05.4"

Descrizione:

Giardino privato

Data:

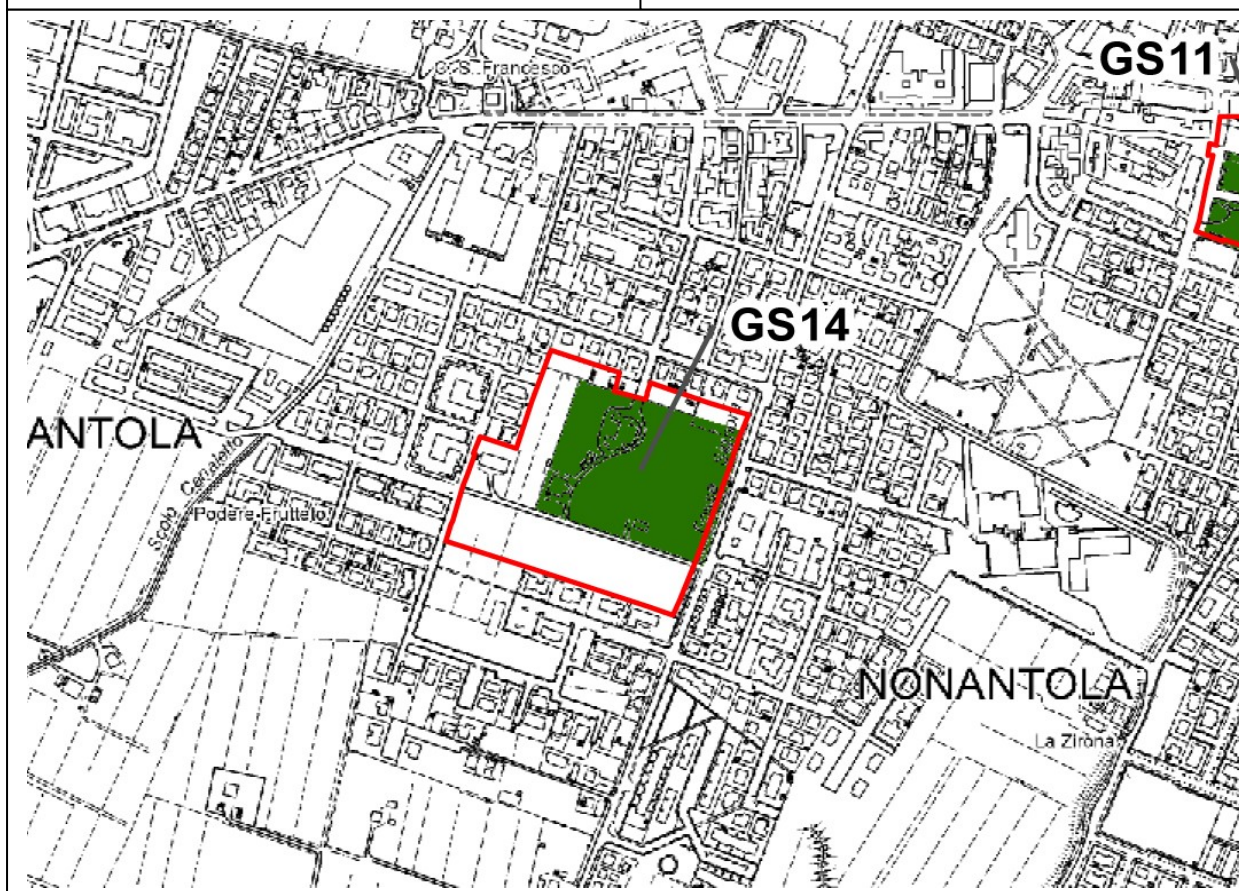
24/6/2022 (storico 2009)

Note:

Vincolo sovraordinato:

Bene architettonico (d.lgs 42/2004).

GS14, Villa Emma



VILLA RAISINI

GS 15

CODICE SITO: GS15

Toponimo:

Villa Raisini

Località:

Nonantola, Via Prati

Coordinate geografiche da Google maps:

44°40'42.7", 11°02'56.9"

Descrizione:

Giardino privato.

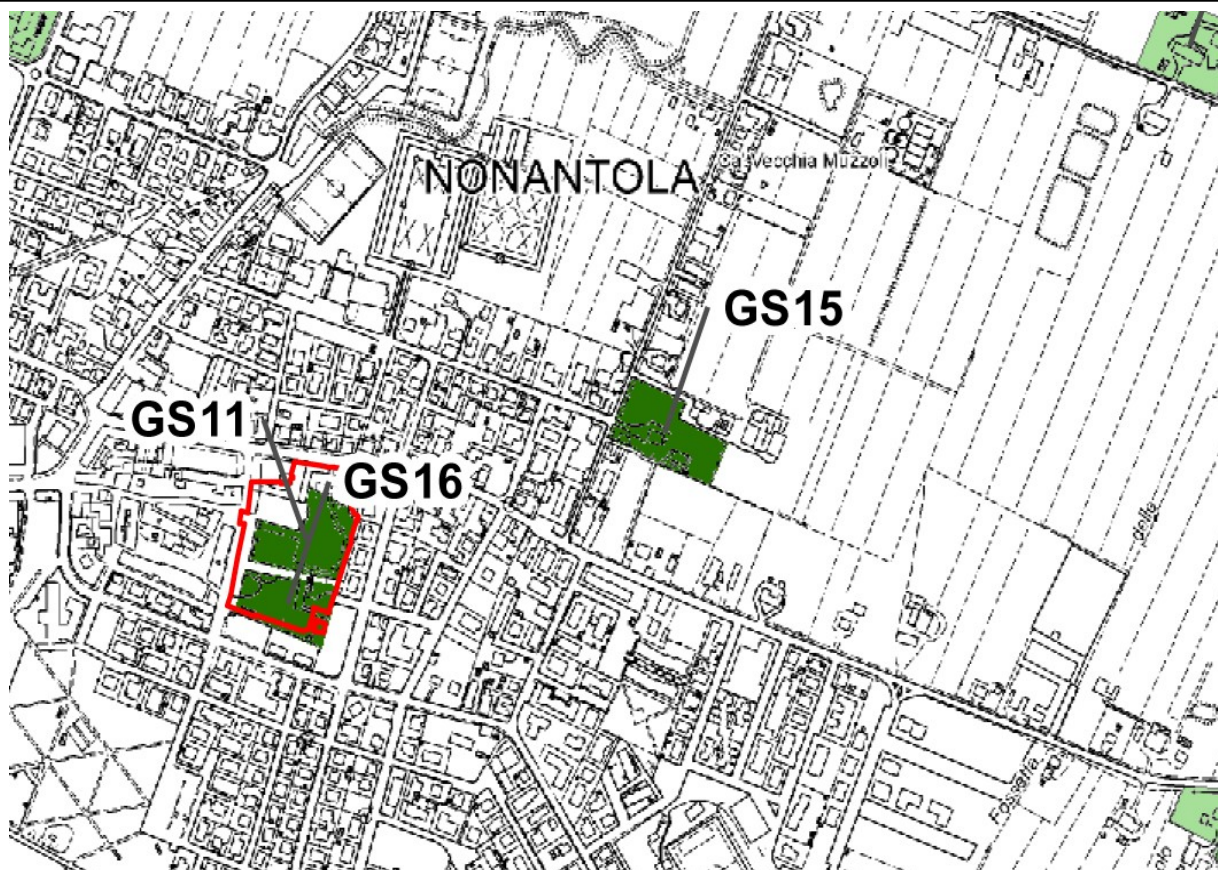
Data:

26/5/2022 (storico 26/02/2009)

Note:

Vincolo sovraordinato:

GS15, Villa Raisini



PALAZZO SALIMBENI

GS 16

CODICE SITO: GS16

Toponimo:
Palazzo Salimbeni

Località:
Nonantola, Via G. Marconi

Coordinate geografiche da Google maps:
44°40'39.6",11°02'39.1"

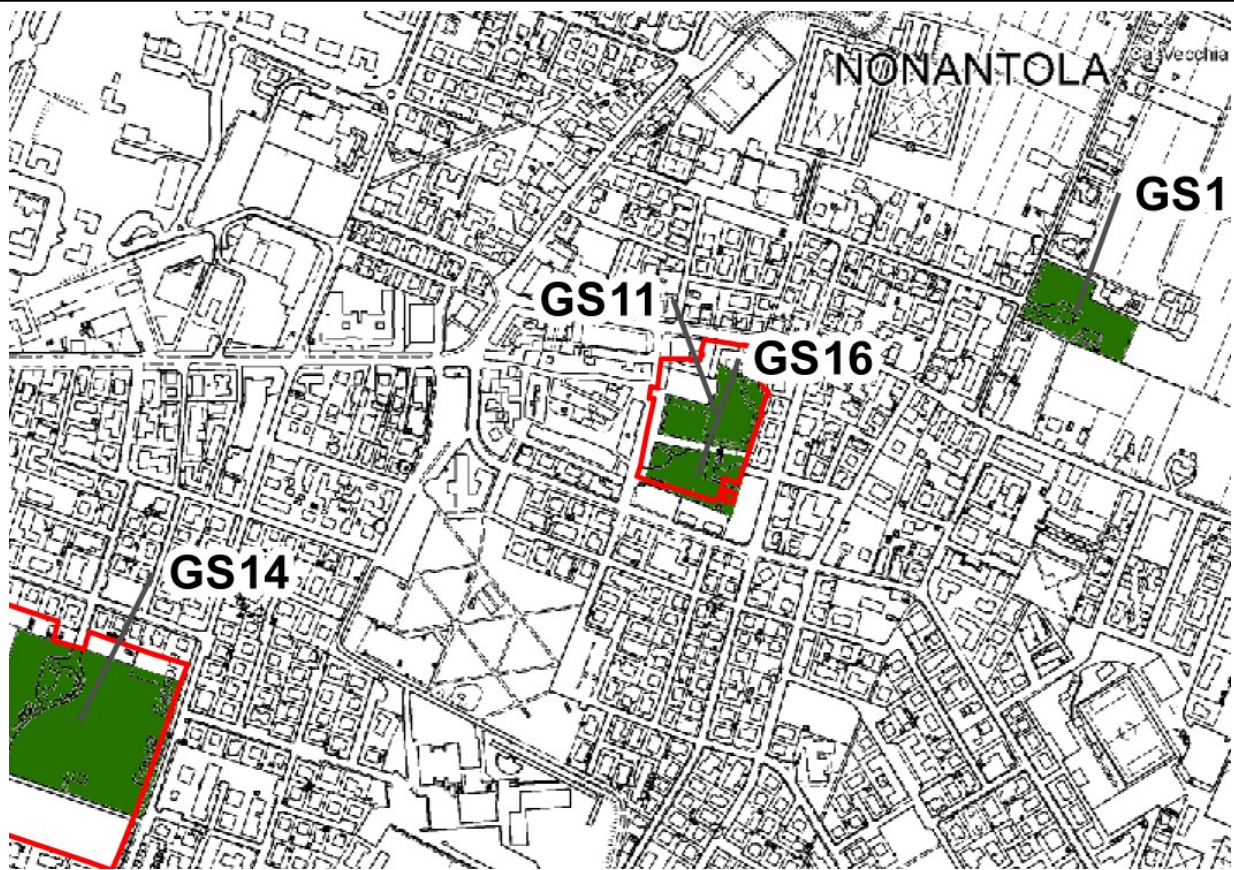
Descrizione:
Giardino privato

Data:
24/6/2022 (storico 2009)

Note:

Vincolo sovraordinato:
Bene architettonico (d.lgs 42/2004).

GS16, Palazzo Salimbeni



LA TORRETTA

GP 1

CODICE SITO: GP1

Toponimo:

La Torretta

Località:

La Grande, Strada Lungo Panaro

Coordinate geografiche da Google maps:

44°43'08.5", 11°02'53.3"

Descrizione:

Giardino privato

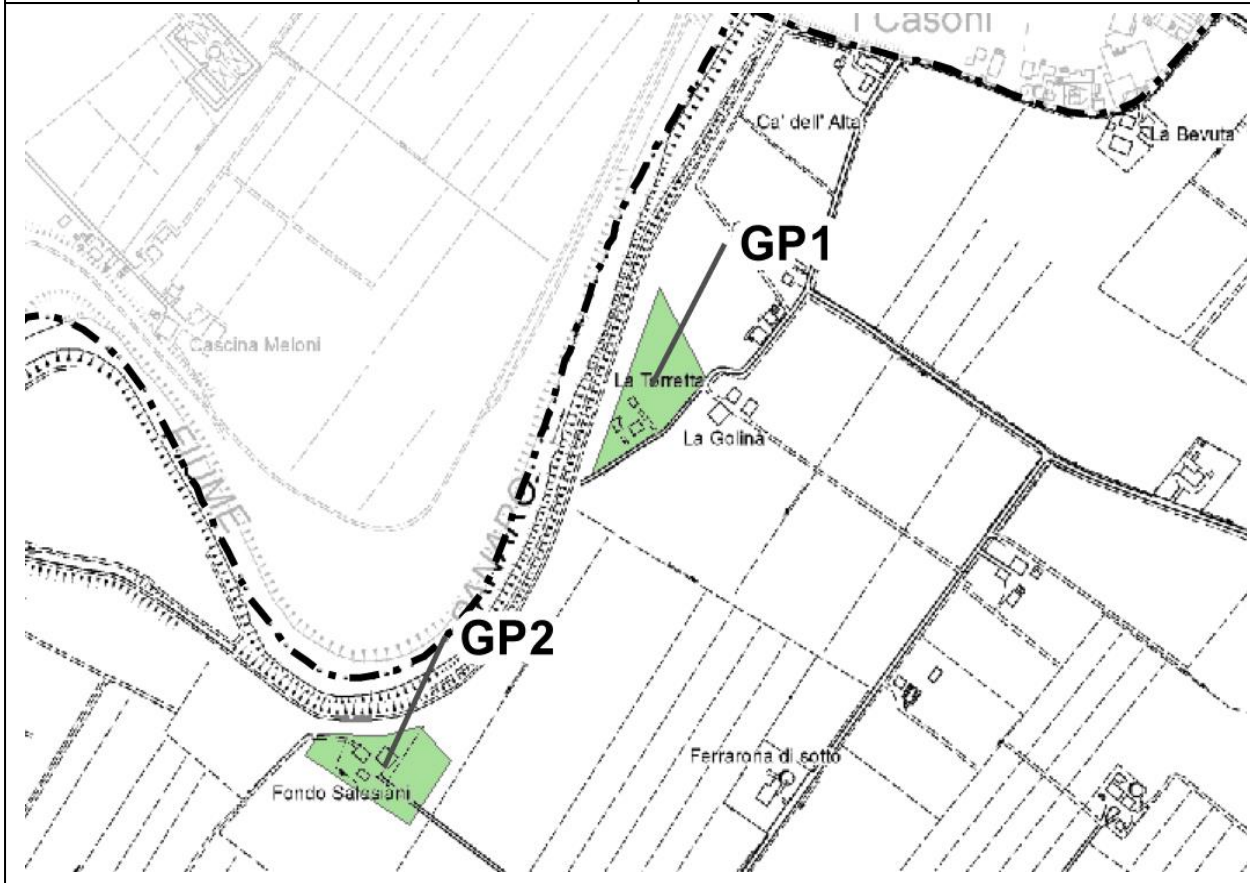
Data:

24/6/2022

Note:

Vincolo sovraordinato:

GP1



FONDO SALESIANI

GP 2

CODICE SITO: GP2

Toponimo:

Fondo Salesiani

Località:

La Grande, Via Paglierina

Coordinate geografiche da Google maps:

44°42'55.1", 11°02'40.5"

Descrizione:

Giardino privato

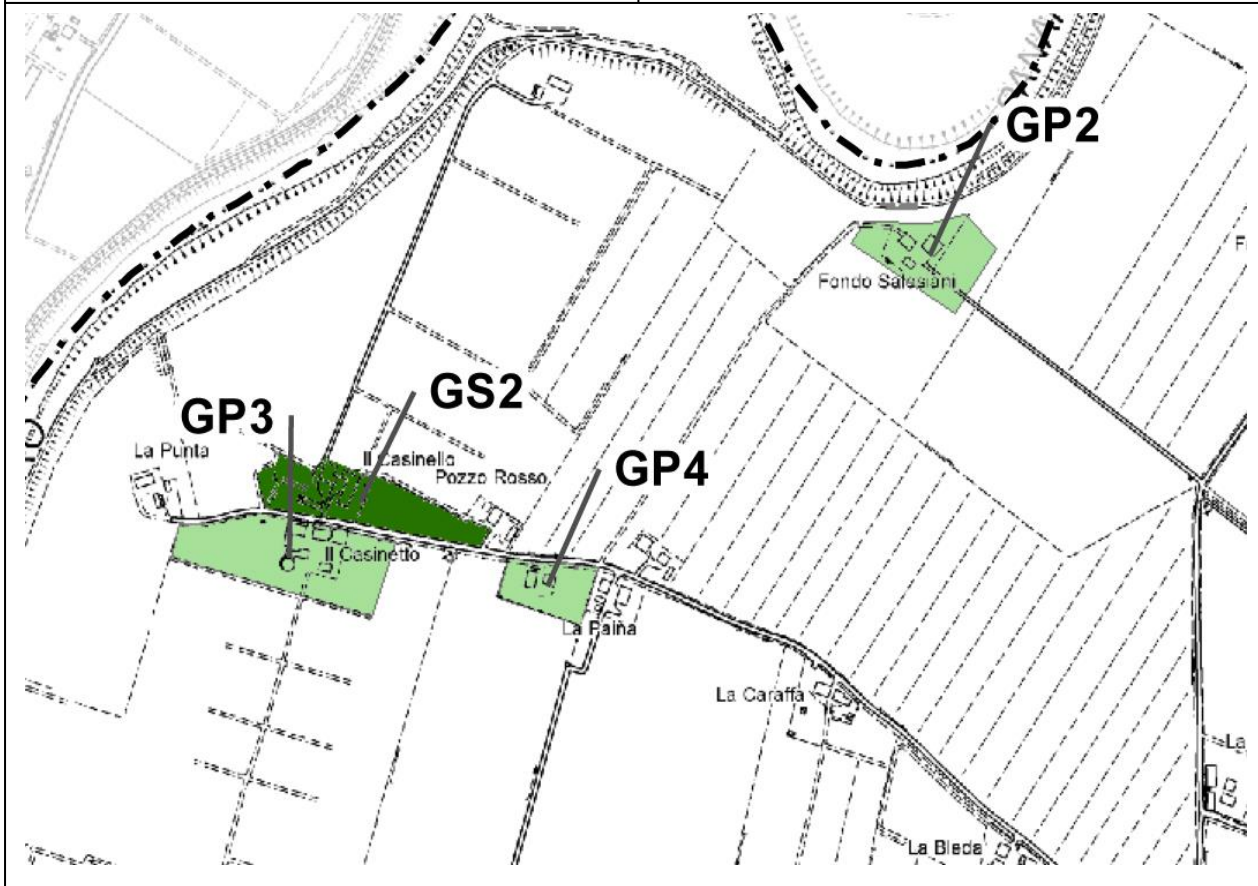
Data:

24/6/2022

Note:

Vincolo sovraordinato:

GP2



IL CASINETTO

GS 3

CODICE SITO: GS3

Toponimo:

Il Casinetto

Località:

La Grande, Via Rugginenta

Coordinate geografiche da Google maps:

44°42'45.1", 11°02'07.6"

Descrizione:

Giardino privato

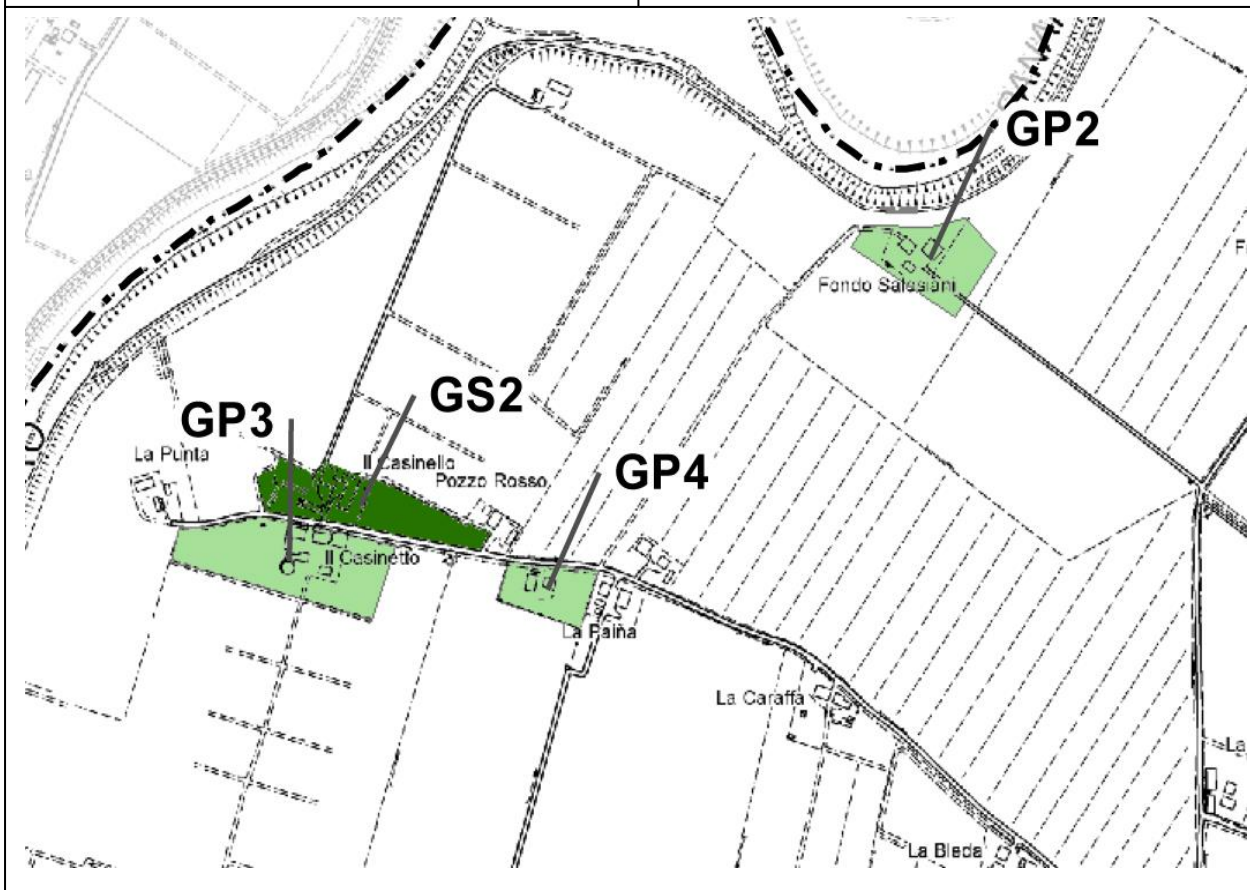
Data:

24/6/2022

Note:

Vincolo sovraordinato:

GP3



LA PAINA

GP 4

CODICE SITO: GP4

Toponimo:

La Paina

Località:

La Grande, Via Rugginenta

Coordinate geografiche da Google maps:

44°42'43.7", 11°02'20.3"

Descrizione:

Giardino privato

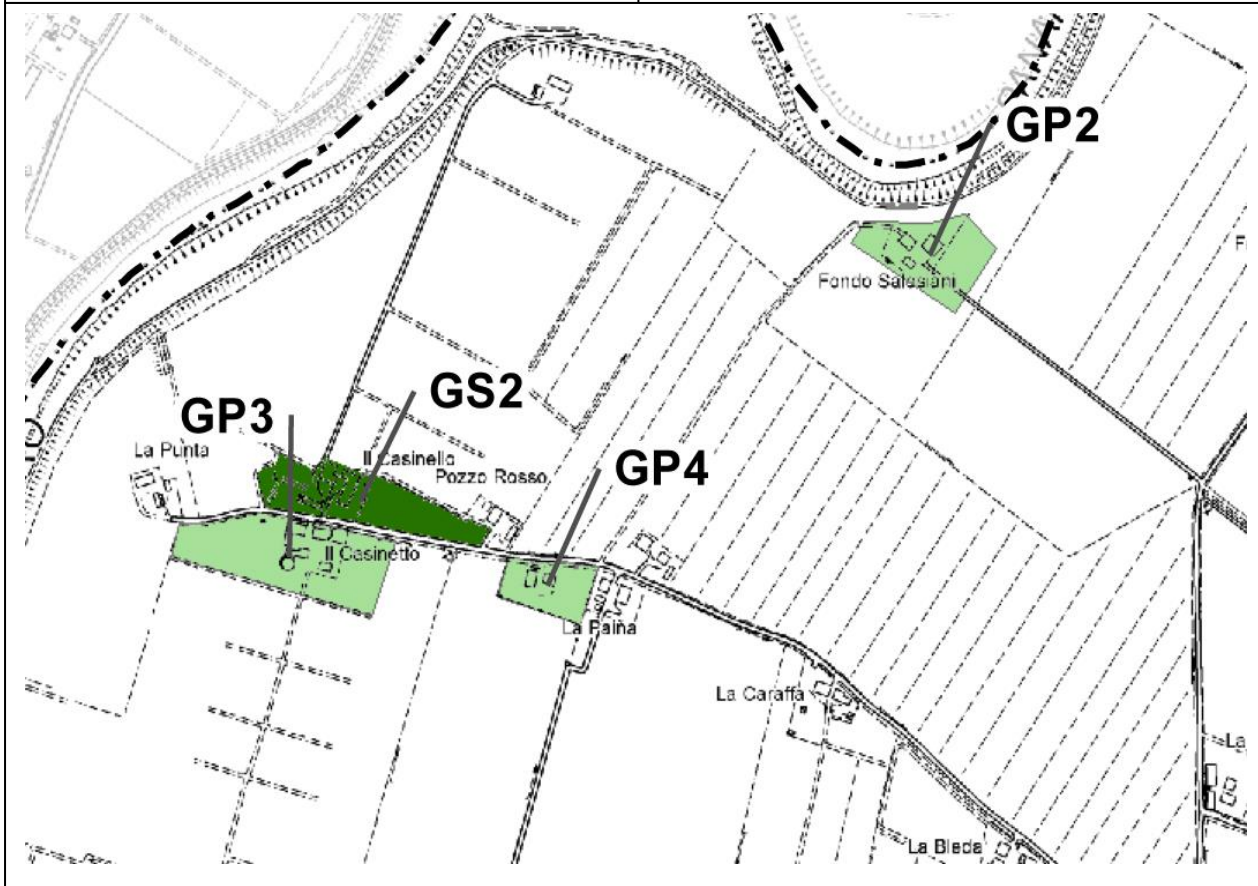
Data:

24/6/2022

Note:

Vincolo sovraordinato:

GP4



GIARDINO PRIVATO

GP 5

CODICE SITO: GP5

Toponimo:

Località:

La Grande, Via Guercinesca Est

Coordinate geografiche da Google maps:

44°42'24.3", 11°05'29.5"

Descrizione:

Giardino privato

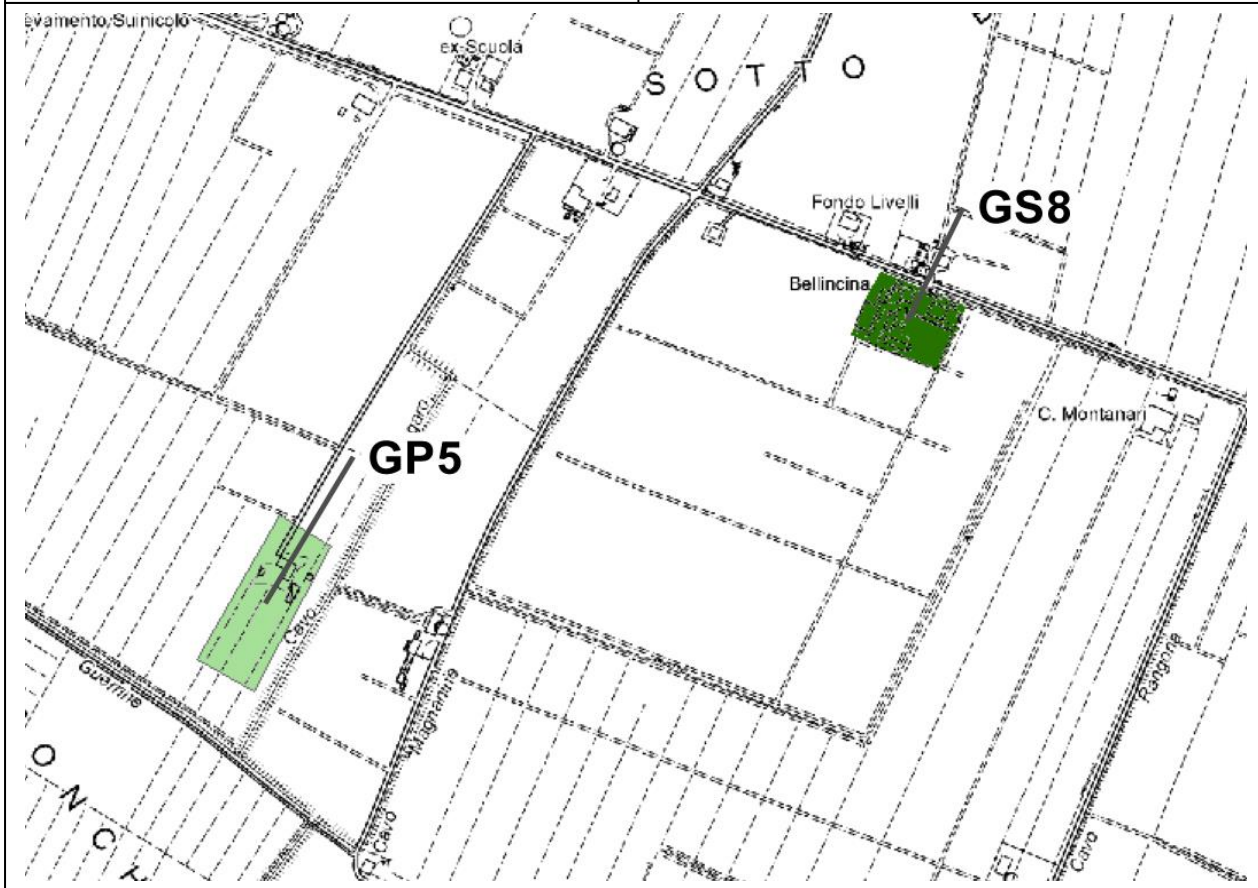
Data:

24/6/2022

Note:

Vincolo sovraordinato:

GP5



CASINO REGGIANI ampliamento

GS 6

CODICE SITO: GS6

Toponimo:

Casino Reggiani / Il Campazzo (ampliamento)

Località:

Campazzo, Via Pelumi

Coordinate geografiche da Google maps:

44°41'41.0",11°01'31.0"

Descrizione:

Giardino privato

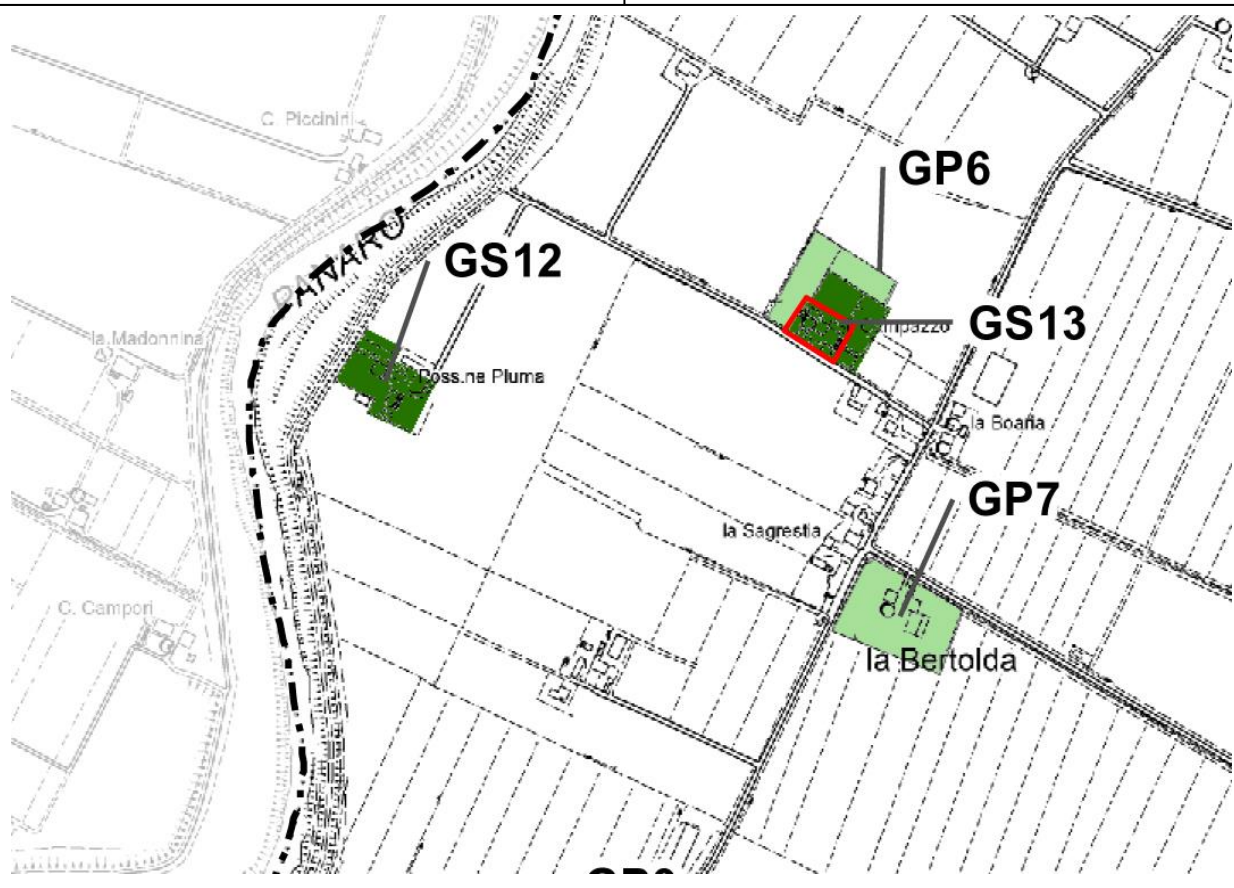
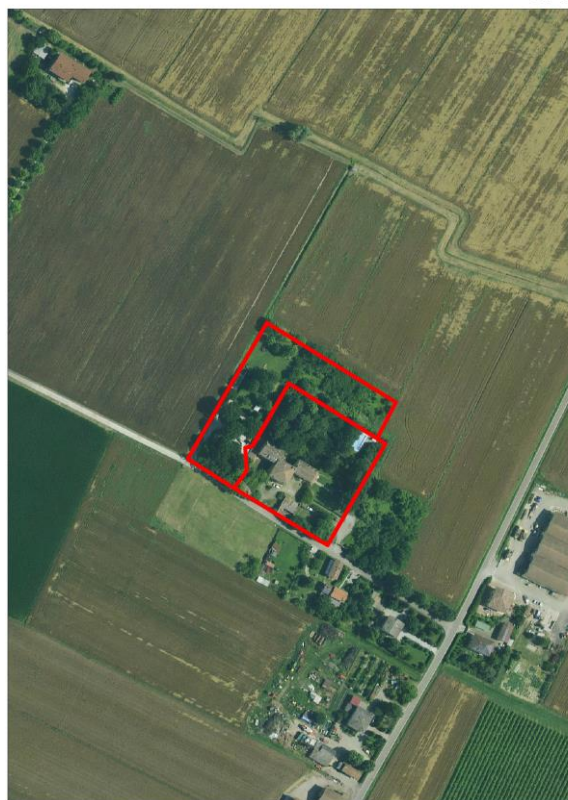
Data:

24/6/2022

Note:

Vincolo sovraordinato:

GP6



LA BERTOLDA

GP 7

CODICE SITO: GP7

Toponimo:

La Bertolda

Località:

Campazzo, Strada San Lorenzo

Coordinate geografiche da Google maps:

44°41'28.1", 11°01'34.7"

Descrizione:

Giardino privato

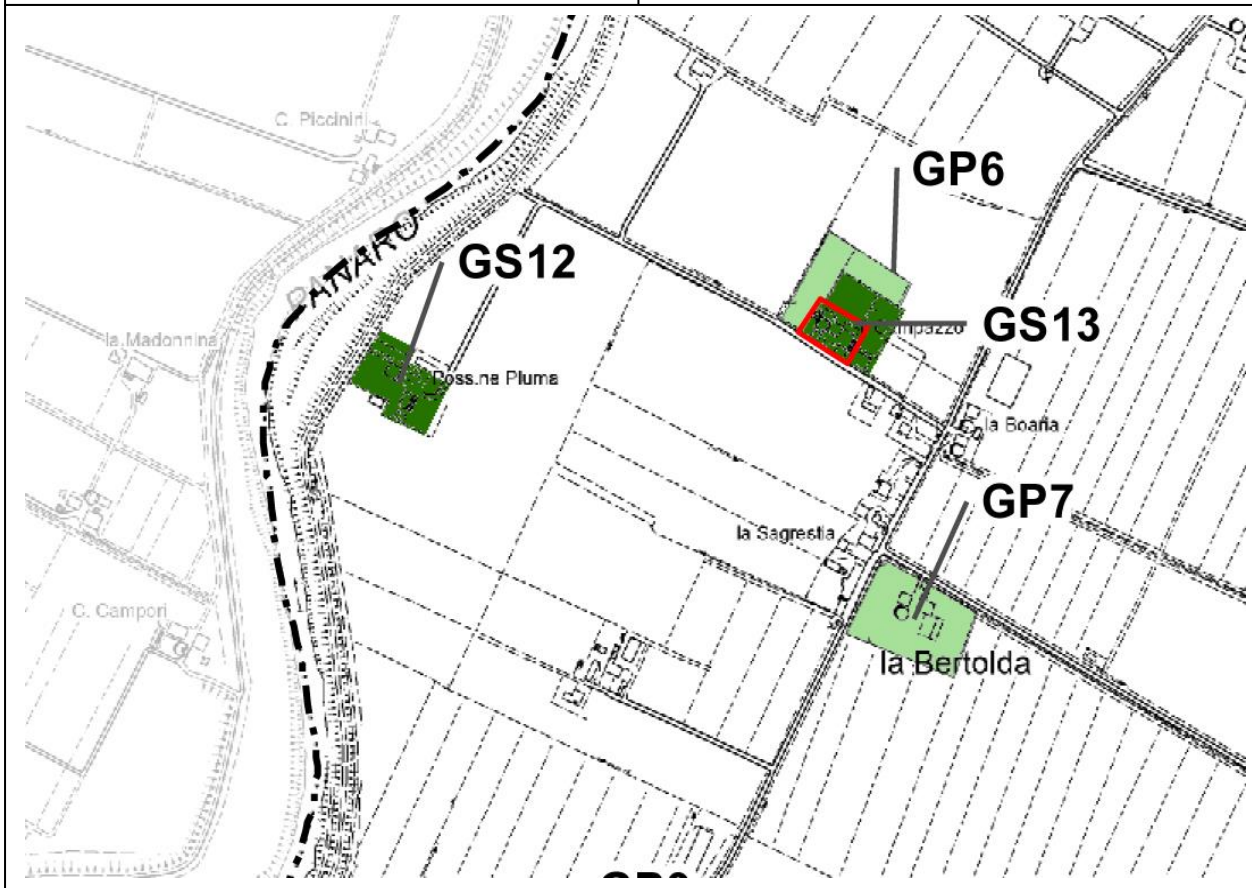
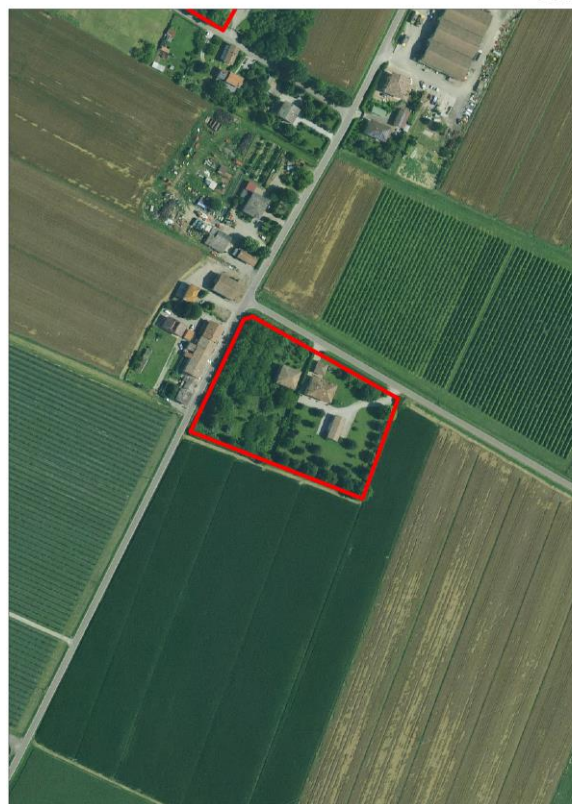
Data:

24/6/2022

Note:

Vincolo sovraordinato:

GP7



GIARDINO PRIVATO

GP 8

CODICE SITO: GP8

Toponimo:

Località:

Campazzo, Via Valentina

Coordinate geografiche da Google maps:

44°41'38.2", 11°02'15.9"

Descrizione:

Giardino privato

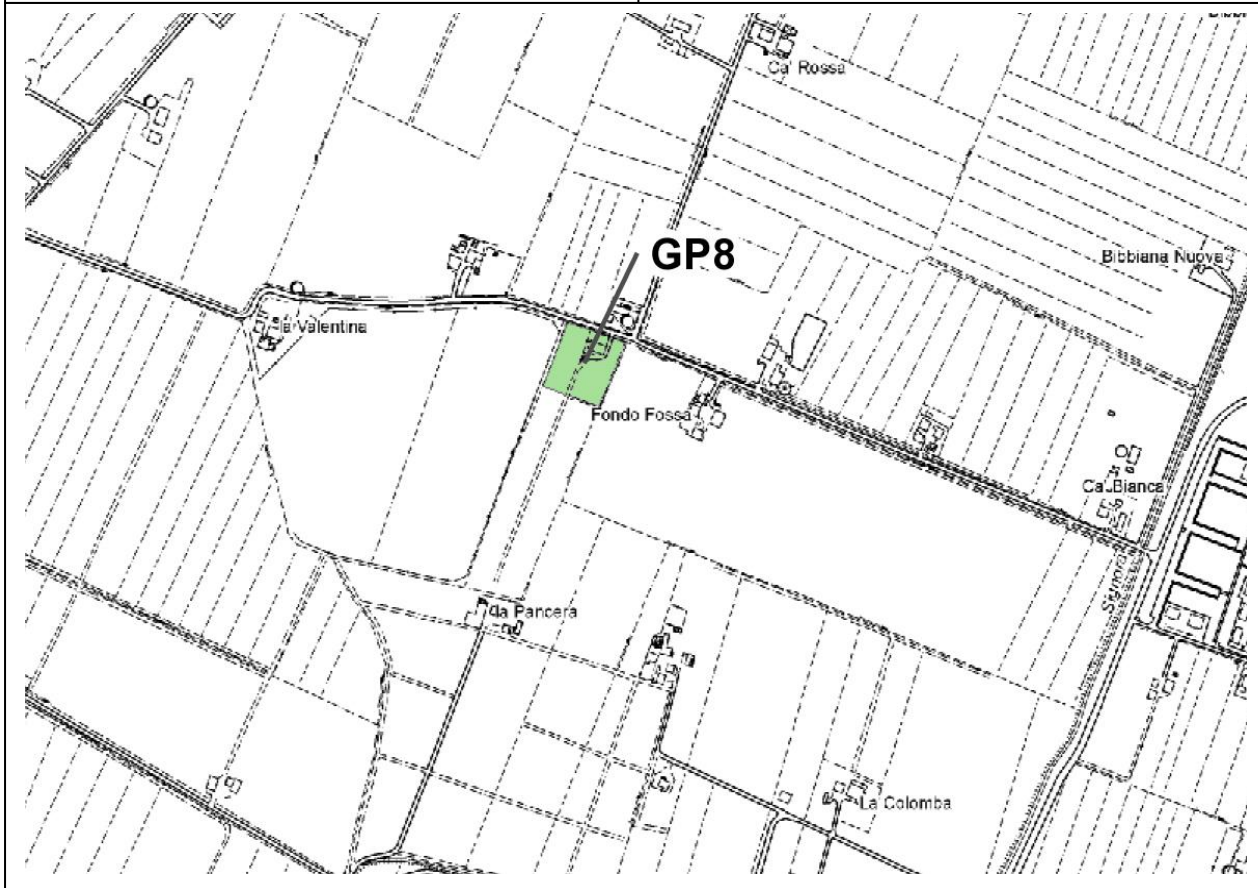
Data:

24/6/2022

Note:

Vincolo sovraordinato:

GP8



FONDO BASSO PANARO

GP 9

CODICE SITO: GP9

Toponimo:

Fondo Basso Panaro

Località:

Gazzate, Via Gazzate

Coordinate geografiche da Google maps:

44°41'38.2", 11°02'15.9"

Descrizione:

Giardino privato

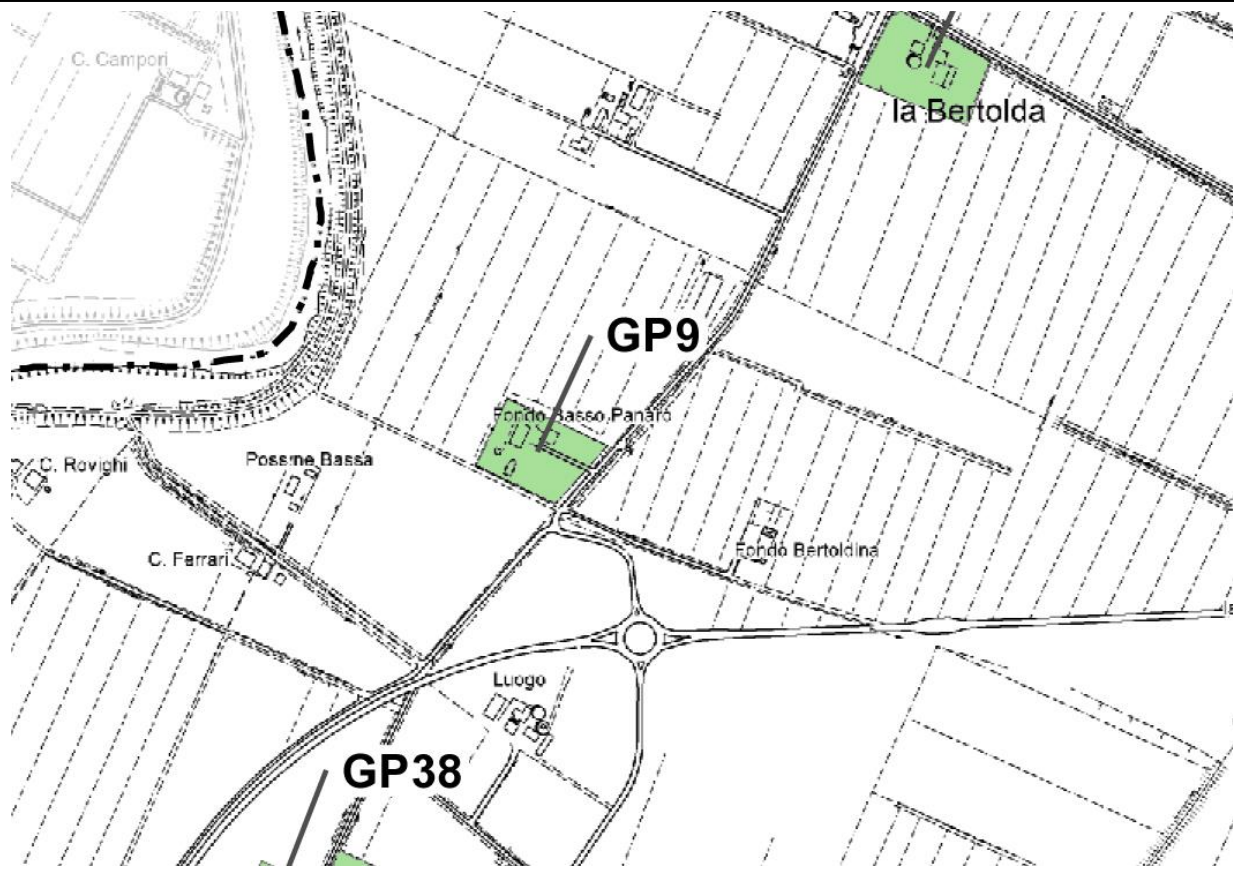
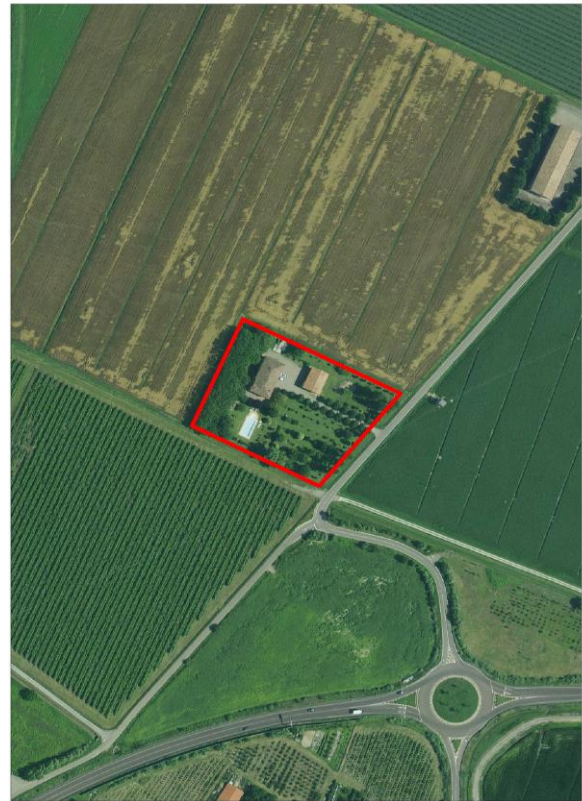
Data:

24/6/2022

Note:

Vincolo sovraordinato:

GP9



CASA DEL CANALE

GP 10

CODICE SITO: GP10

Toponimo:

Casa del Canale

Località:

Torrazzuolo - S. Anselmo, Via Due Torrioni

Coordinate geografiche da Google maps:

44°41'14.6", 11°04'57.6"

Descrizione:

Giardino privato

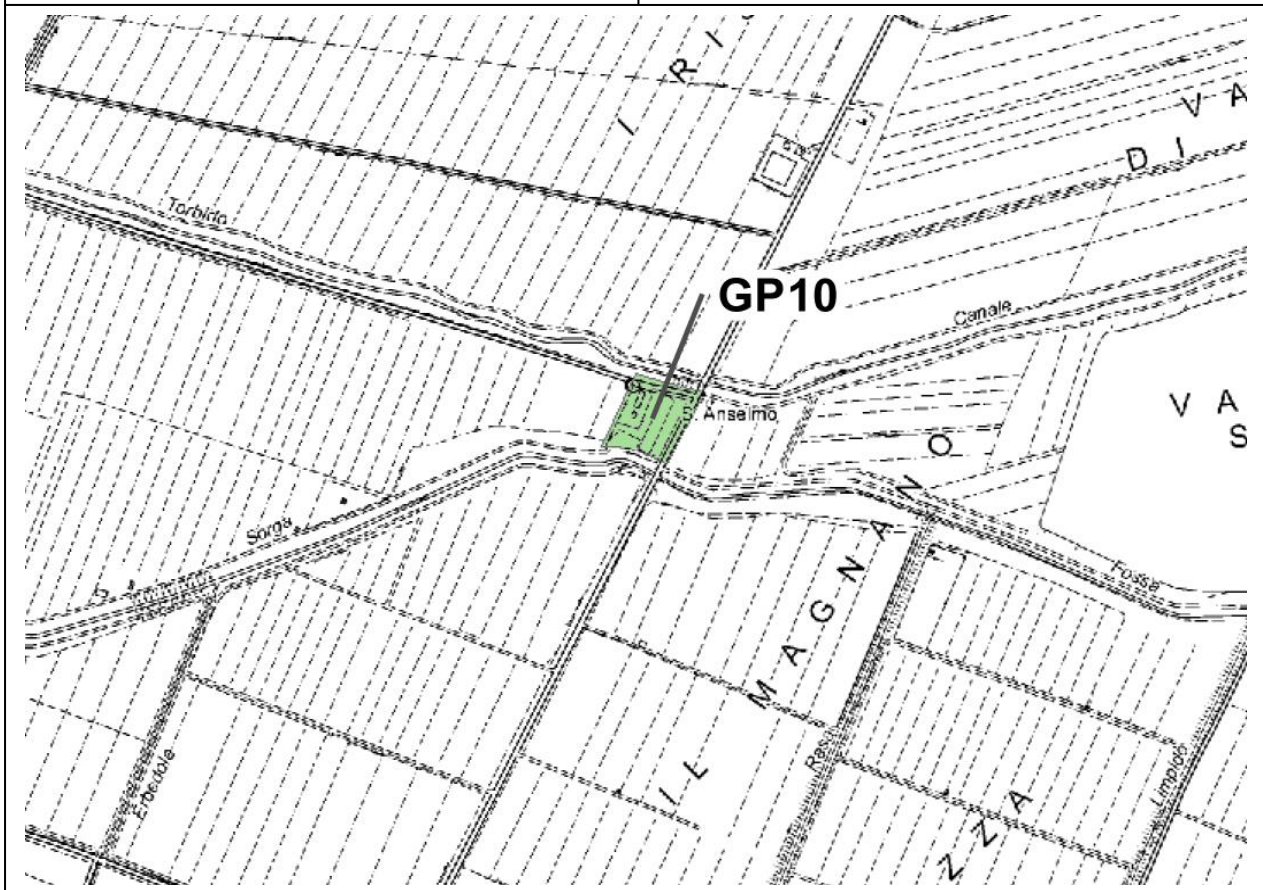
Data:

24/6/2022

Note:

Vincolo sovraordinato:

GP10



GIARDINO PRIVATO

GP 11

CODICE SITO: GP11

Toponimo:

Località:

Nonantola, Via di Mezzo

Coordinate geografiche da Google maps:

44°41'07.8", 11°02'44.6"

Descrizione:

Giardino privato

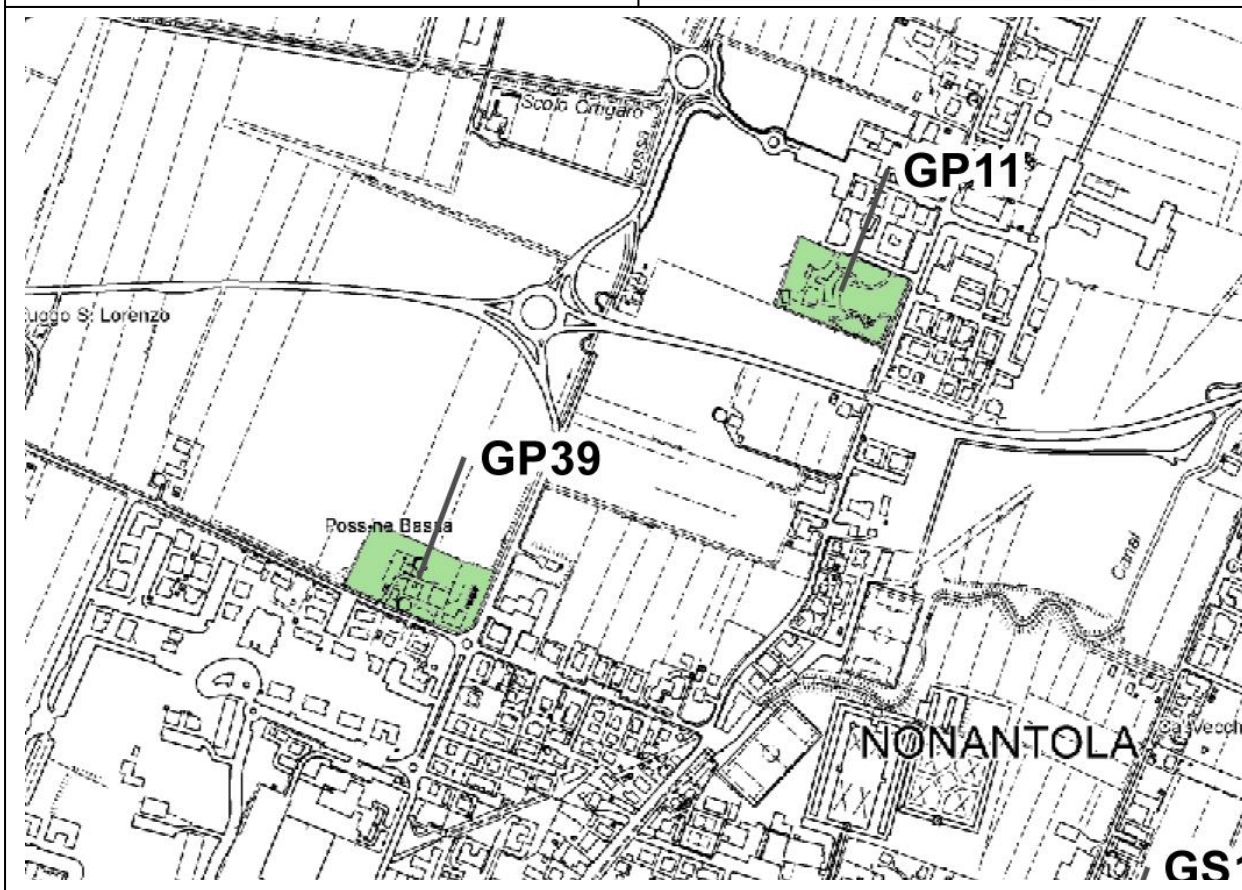
Data:

24/6/2022

Note:

Vincolo sovraordinato:

GP11



GIARDINO PRIVATO

GP 12

CODICE SITO: GP12

Toponimo:

Località:

Nonantola, Via Prati

Coordinate geografiche da Google maps:

44°41'02.4", 11°03'07.4"

Descrizione:

Giardino privato

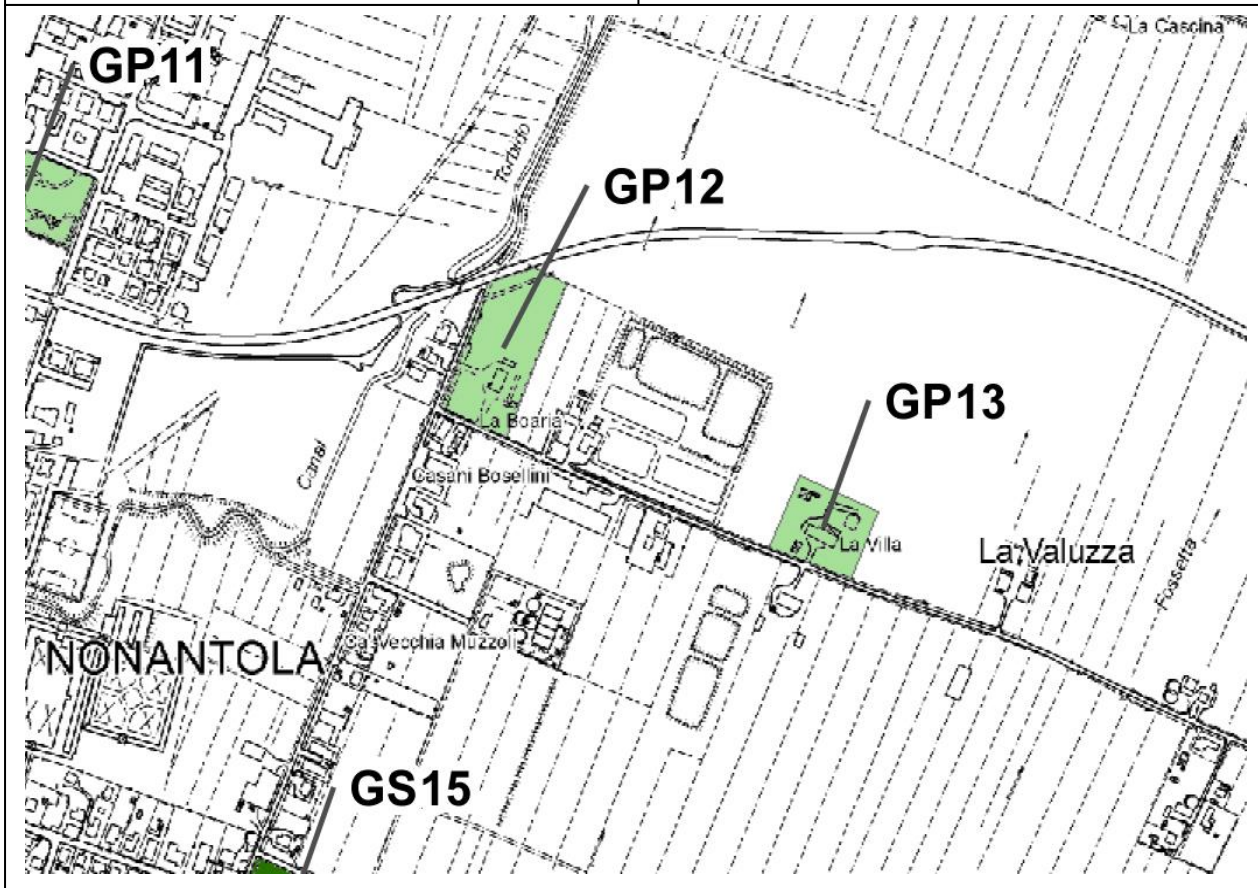
Data:

24/6/2022

Note:

Vincolo sovraordinato:

GP12



LA VILLA

GP 13

CODICE SITO: GP13

Toponimo:

Località:

Nonantola, Strada Valluzza

Coordinate geografiche da Google maps:

44°40'55.2", 11°03'22.7"

Descrizione:

Giardino privato

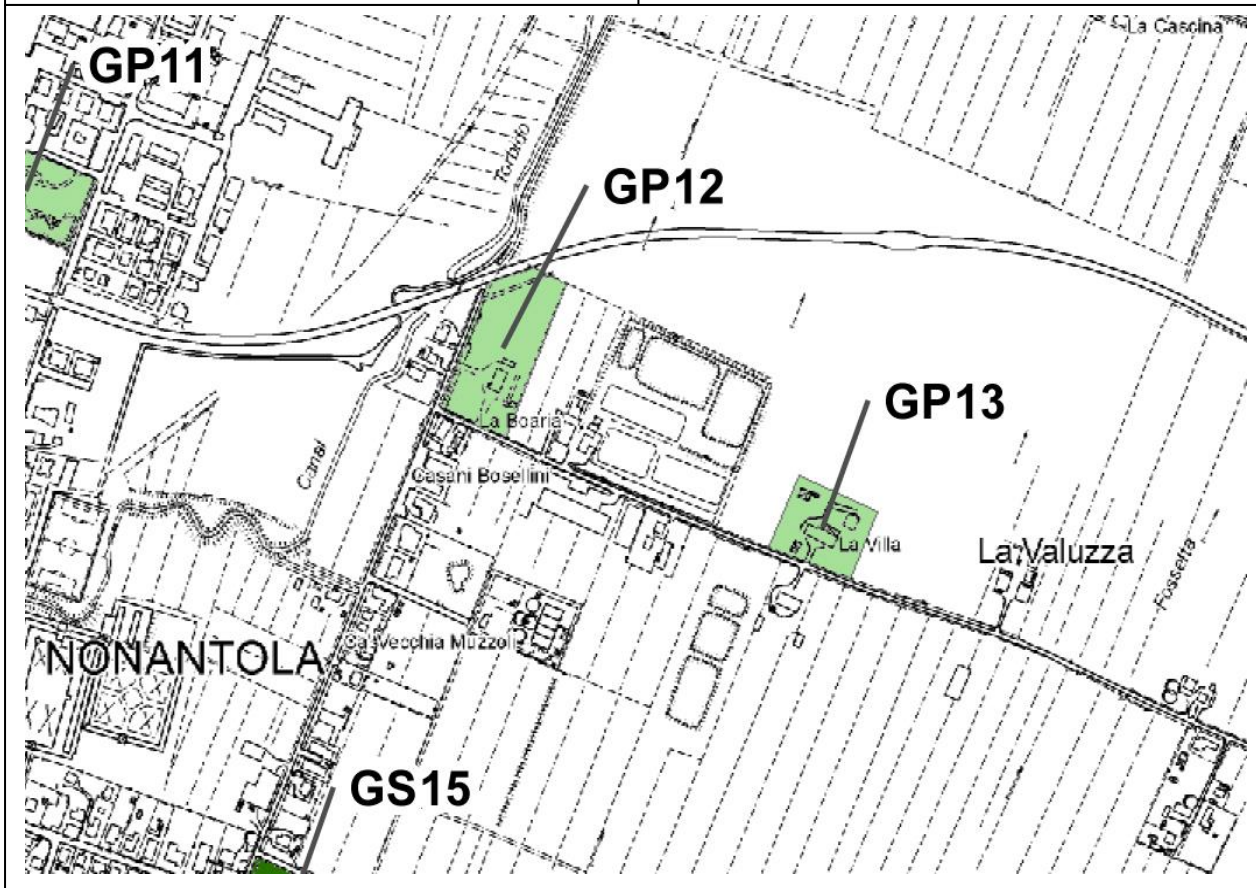
Data:

24/6/2022

Note:

Vincolo sovraordinato:

GP13



GIARDINO PRIVATO

GP 14

CODICE SITO: GP14

Toponimo:

Località:

Nonantola, Via Provinciale Est

Coordinate geografiche da Google maps:

44°40'29.1", 11°03'24.5"

Descrizione:

Giardino privato

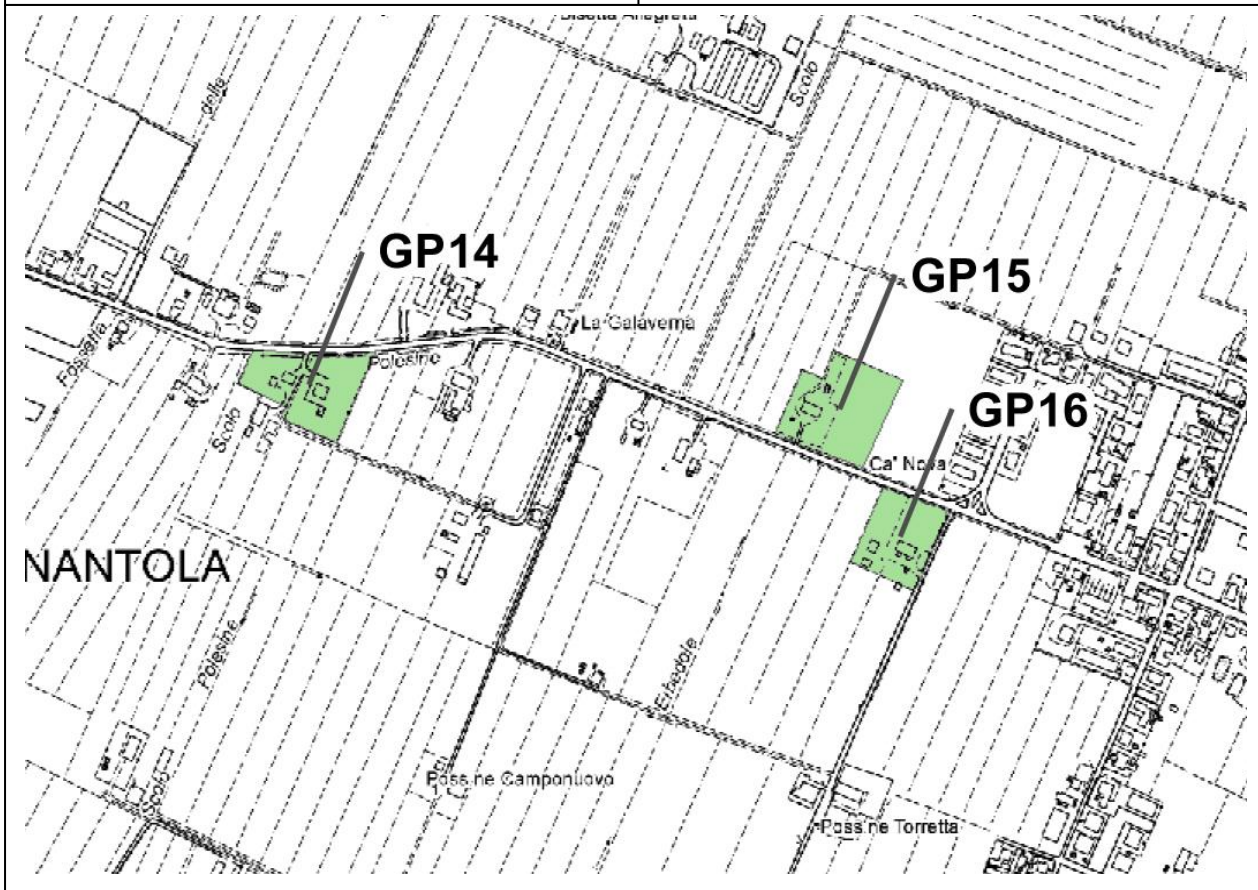
Data:

24/6/2022

Note:

Vincolo sovraordinato:

GP14



GIARDINO PRIVATO

GP 15

CODICE SITO: GP15

Toponimo:

Località:

Via Larga, Via Provinciale Est

Coordinate geografiche da Google maps:

44°40'27.5", 11°03'50.9"

Descrizione:

Giardino privato

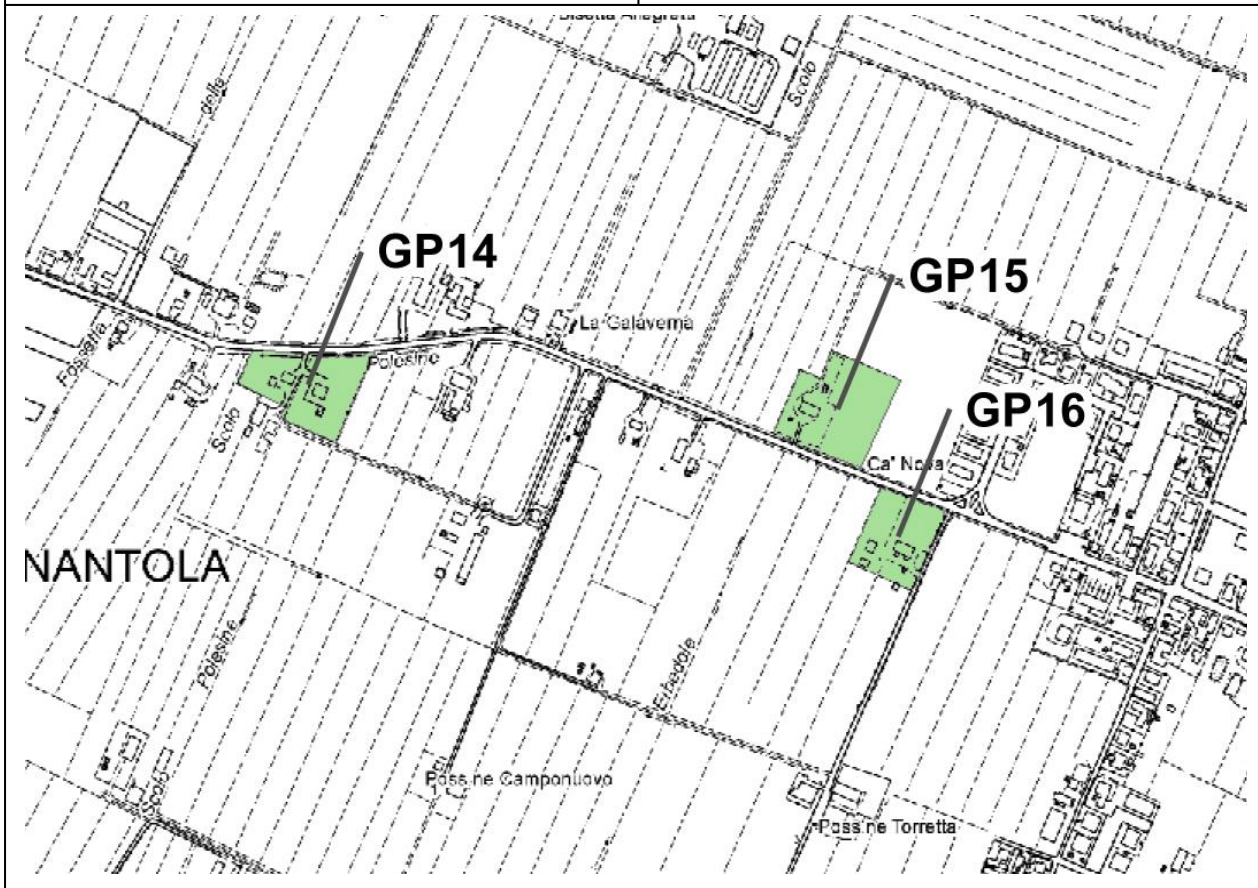
Data:

24/6/2022

Note:

Vincolo sovraordinato:

GP15



GIARDINO PRIVATO

GP 17

CODICE SITO: GP17

Toponimo:

Località:

Via Larga, Via Mislè

Coordinate geografiche da Google maps:

44°40'24.1",11°04'32.1"

Descrizione:

Giardini privati

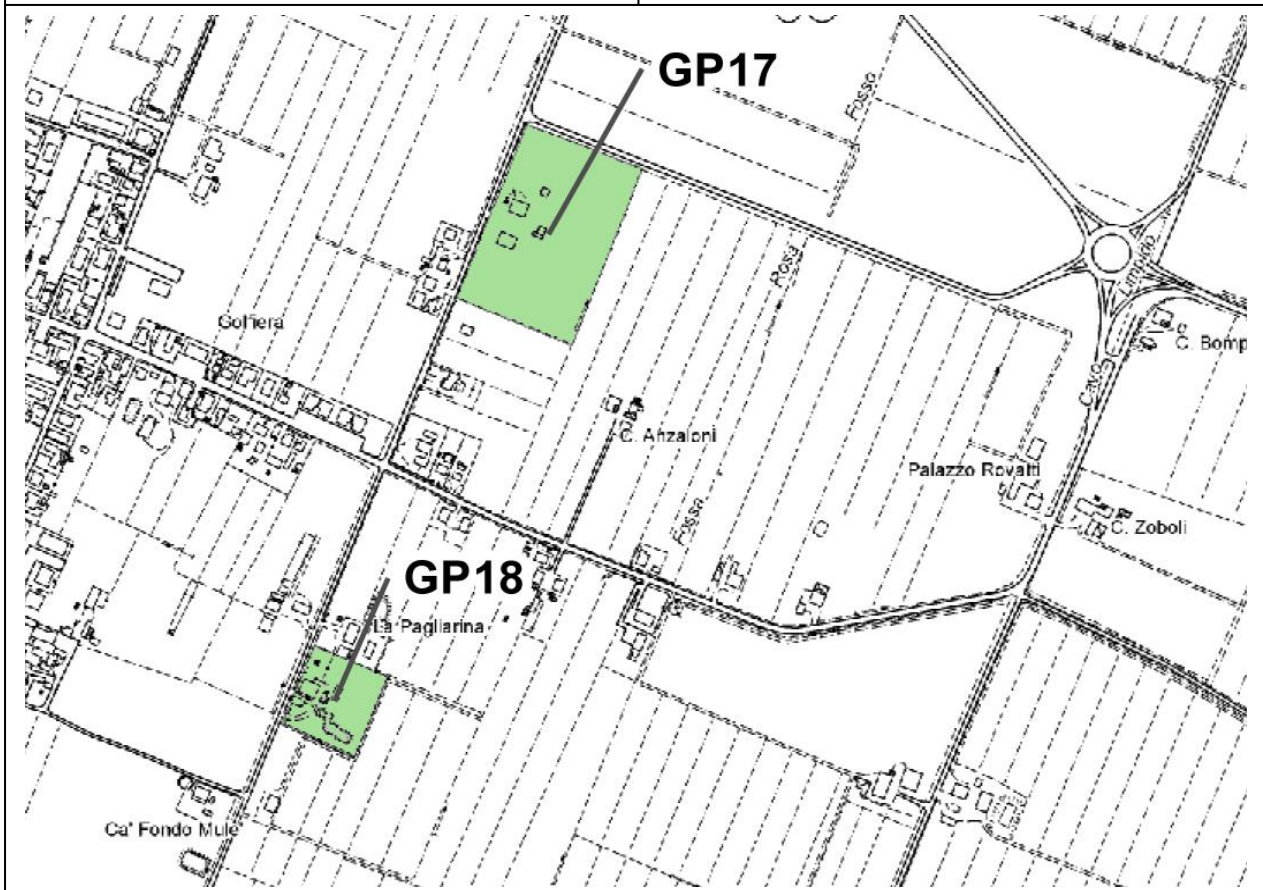
Data:

24/6/2022

Note:

Vincolo sovraordinato:

GP17



GIARDINO PRIVATO

GP 18

CODICE SITO: GP18

Toponimo:

Località:

Via Larga, Via Mislè

Coordinate geografiche da Google maps:

44°40'07.9", 11°04'20.3"

Descrizione:

Giardini privati

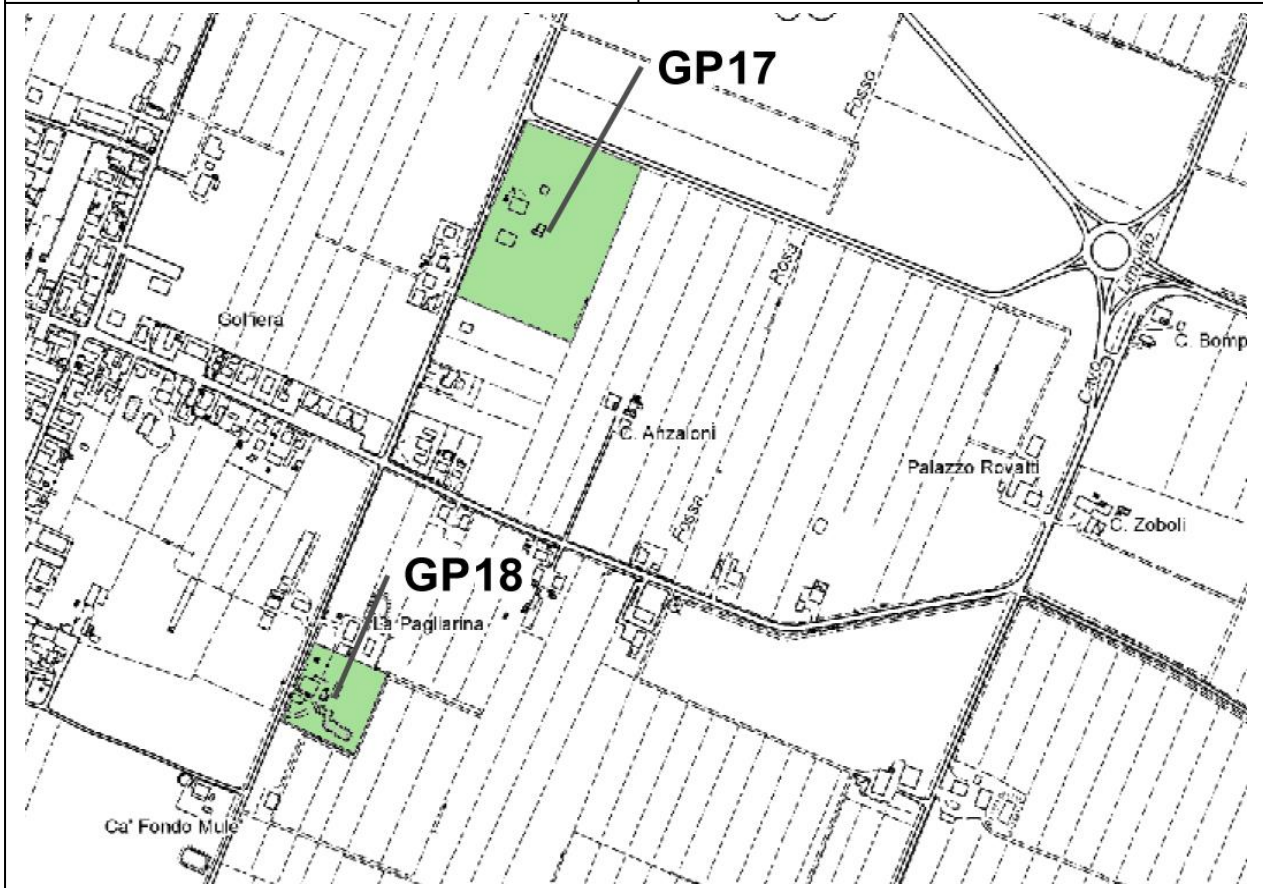
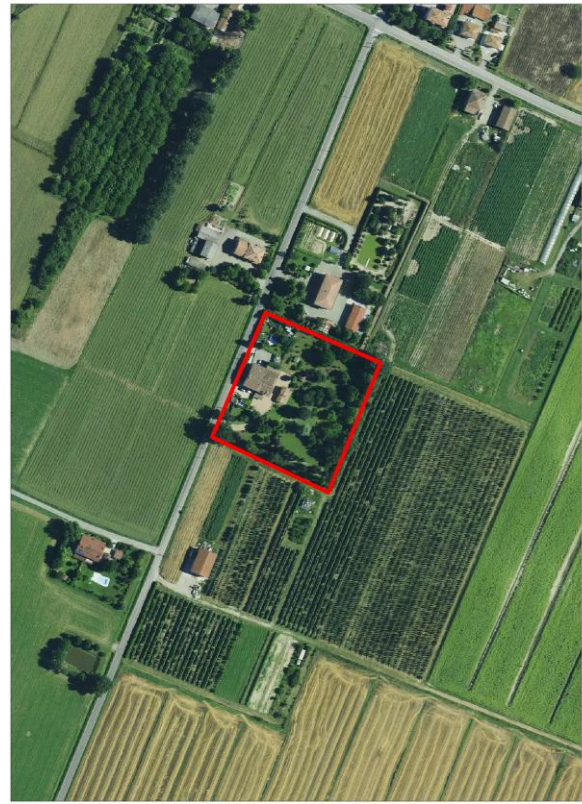
Data:

24/6/2022

Note:

Vincolo sovraordinato:

GP18



GIARDINO PRIVATO

GP 19

CODICE SITO: GP19

Toponimo:

Località:

SS 255 di S. Matteo Decima

Coordinate geografiche da Google maps:

44°40'19.4", 11°05'16.9"

Descrizione:

Giardino privato

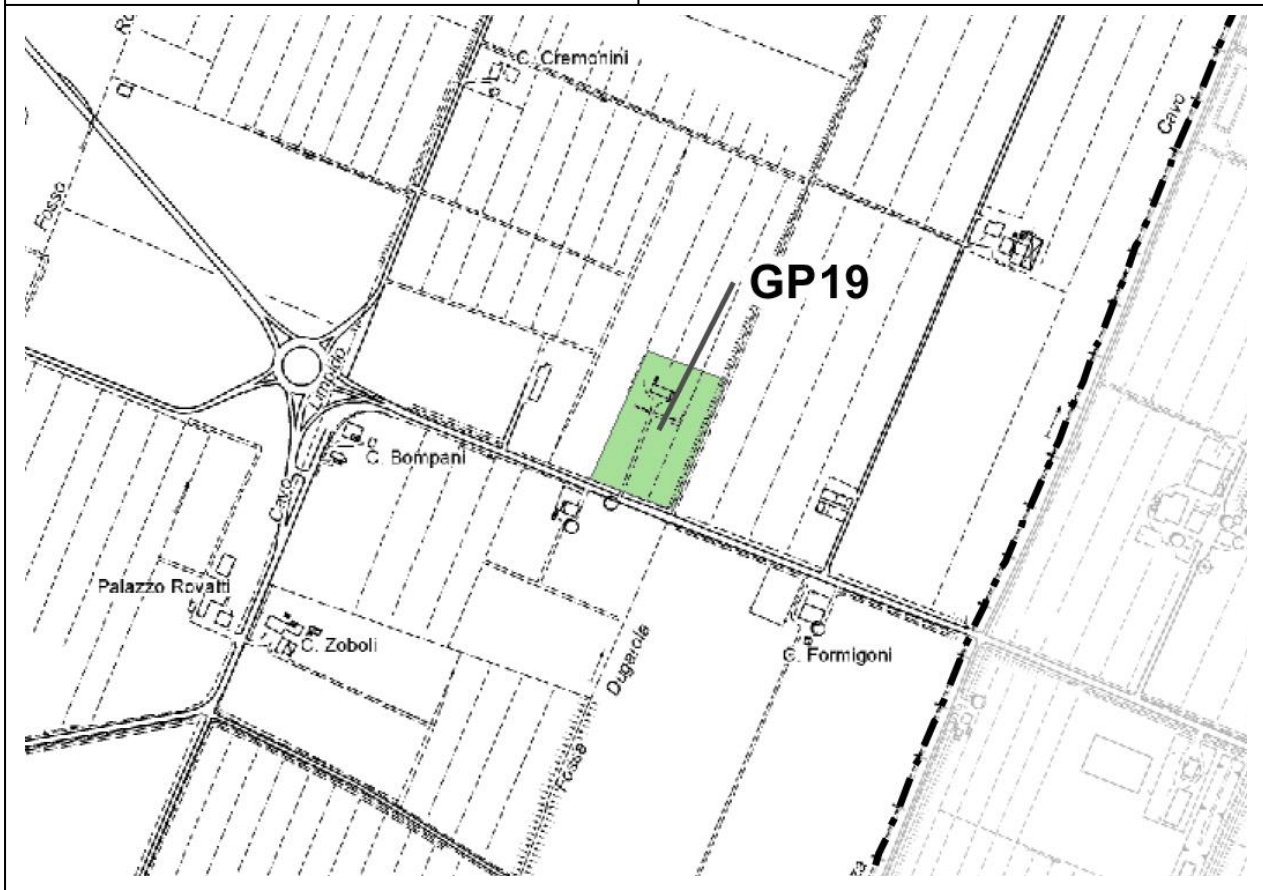
Data:

24/6/2022

Note:

Vincolo sovraordinato:

GP19



FONDO S. FILIPPO

GP 20

CODICE SITO: GP20

Toponimo:

Fondo S. Filippo

Località:

Vicinale Finestre

Coordinate geografiche da Google maps:

44°39'46.6", 11°05'04.6"

Descrizione:

Giardino privato

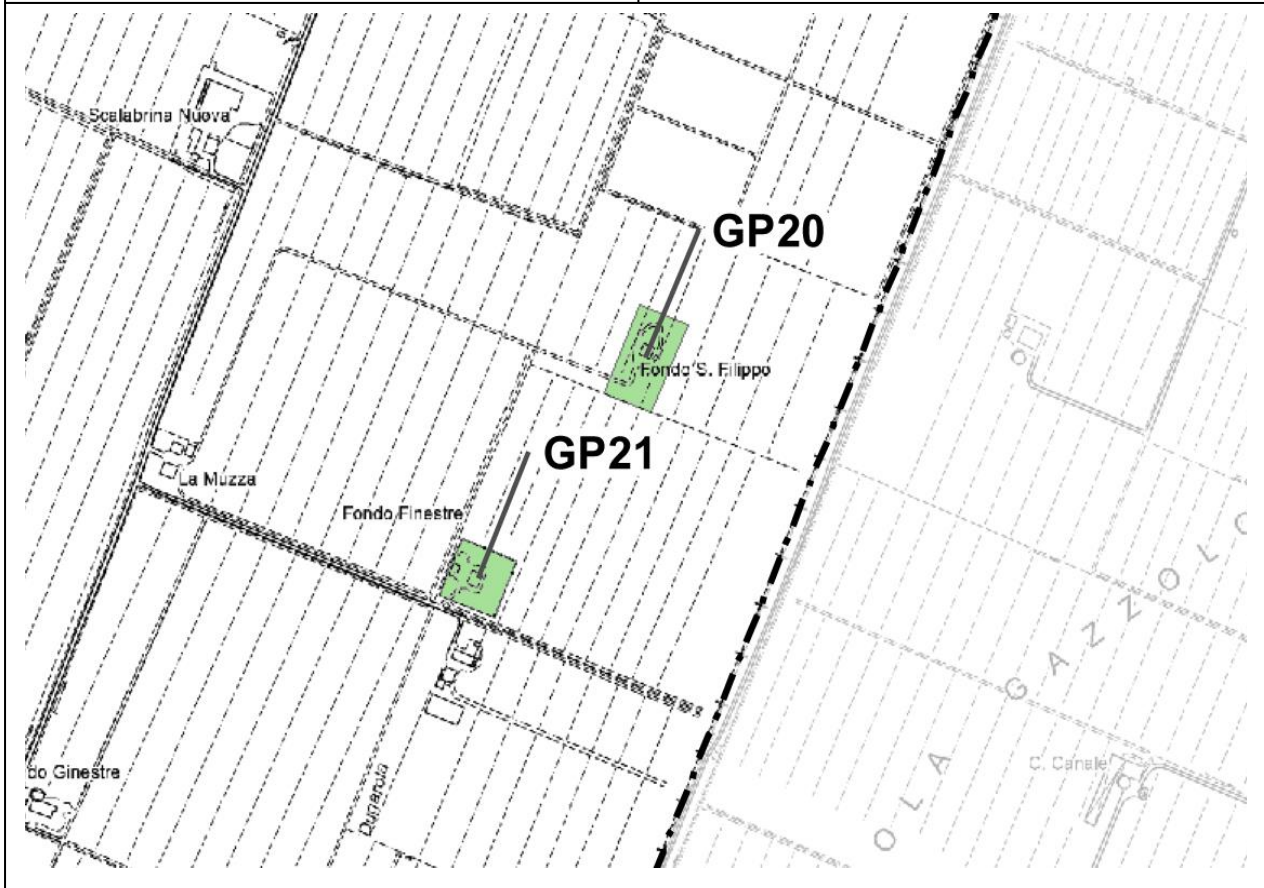
Data:

24/6/2022

Note:

Vincolo sovraordinato:

GP20



FONDO FINESTRE

GP 21

CODICE SITO: GP21

Toponimo:
Fondo Finestre

Località:
Vicinale Finestre

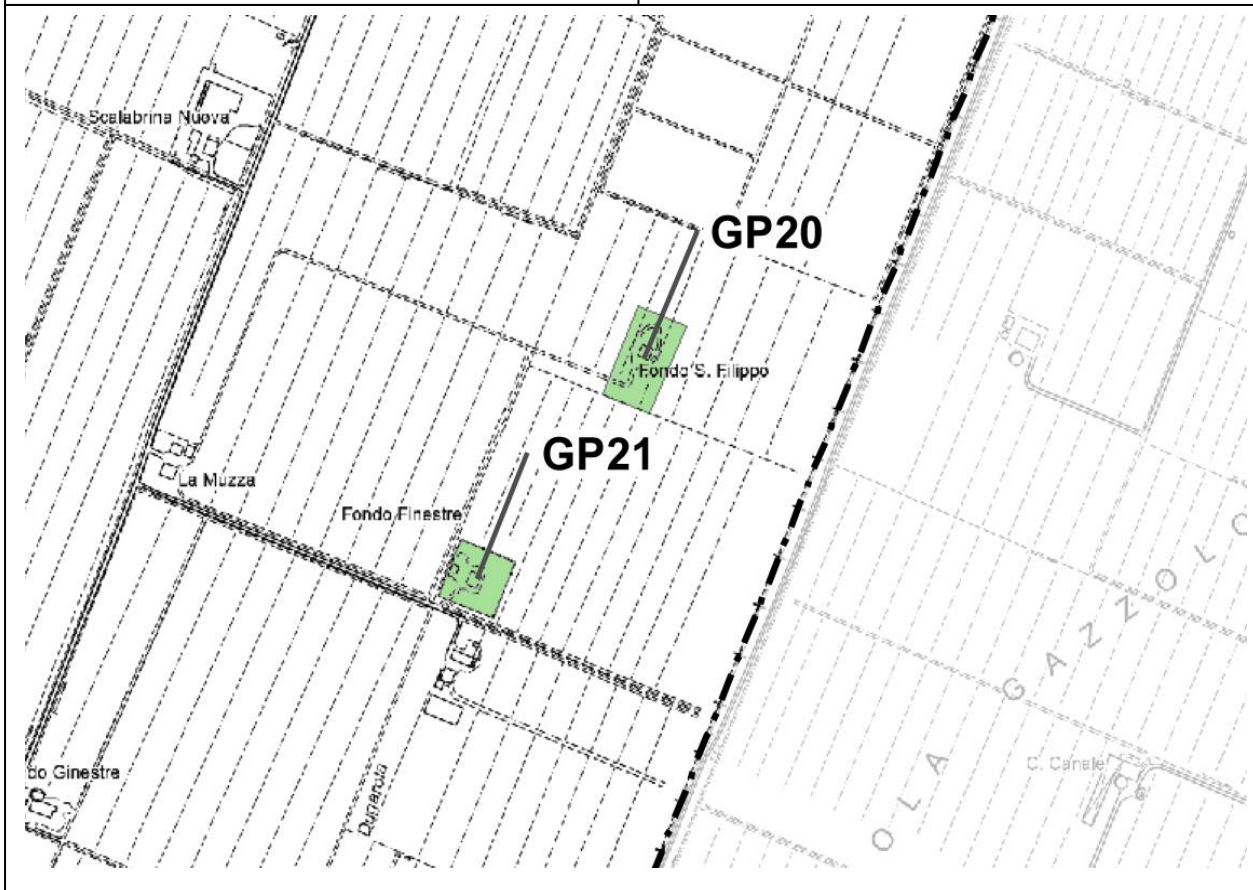
Coordinate geografiche da Google maps:
44°39'38.0", 11°04'55.5"

Descrizione:
Giardino privato

Data:
24/6/2022

Note:

Vincolo sovraordinato:



IL LIMPIDO

GP 22

CODICE SITO: GP22

Toponimo:

Il Limpido

Località:

Redù, Via Maestra di Redù

Coordinate geografiche da Google maps:

44°39'23.5",11°04'17.6"

Descrizione:

Giardino privato

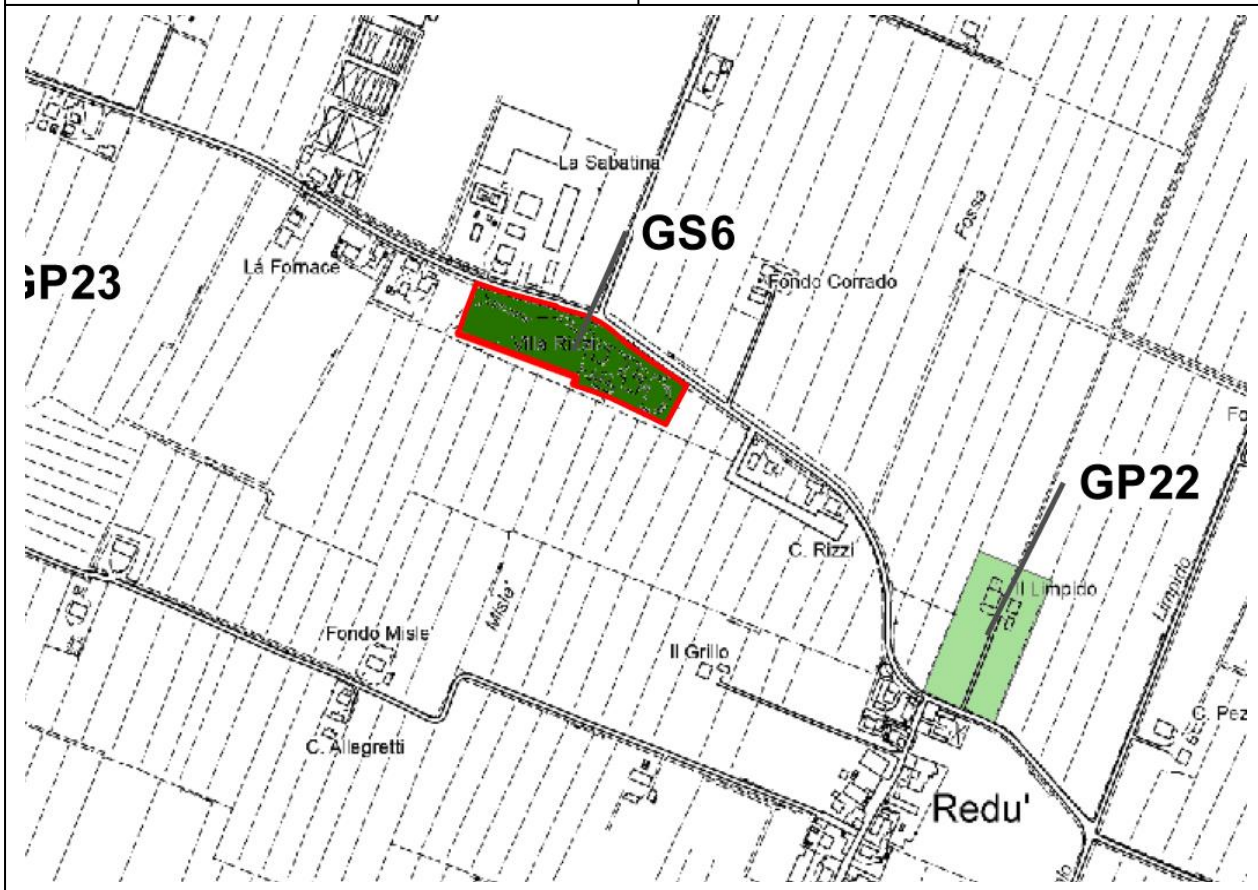
Data:

24/6/2022

Note:

Vincolo sovraordinato:

GP22



GIARDINO PRIVATO

GP 23

CODICE SITO: GP23

Toponimo:

Località:

Ampergola, Via Bruno Padelle

Coordinate geografiche da Google maps:

44°39'31.0",11°03'23.2"

Descrizione:

Giardino privato

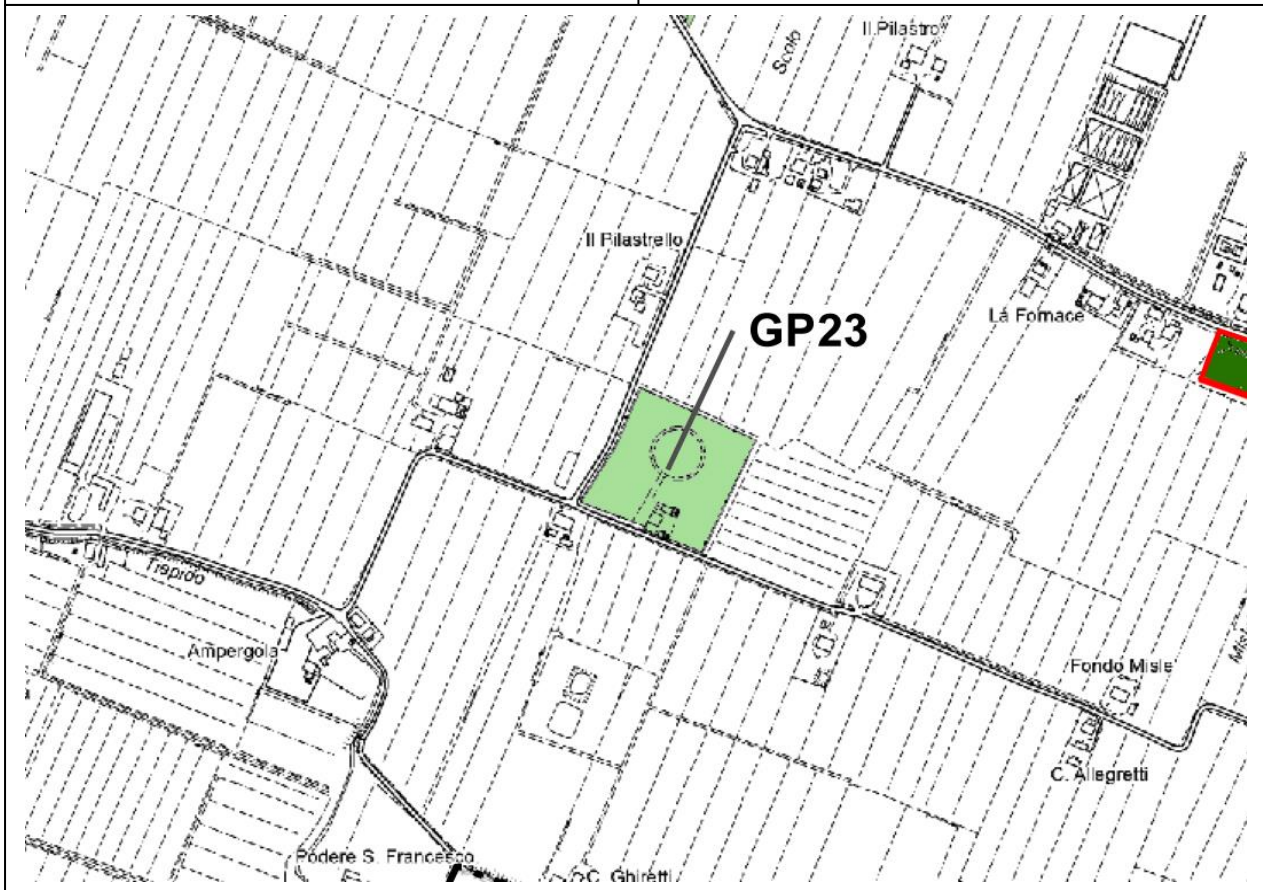
Data:

24/6/2022

Note:

Vincolo sovraordinato:

GP23



GIARDINO PRIVATO

GP 24

CODICE SITO: GP24

Toponimo:

Località:

Nonantola, Via Maestra di Redù

Coordinate geografiche da Google maps:

44°39'51.1",11°03'25.6"

Descrizione:

Giardino privato

Data:

24/6/2022

Note:

Vincolo sovraordinato:

GP24



TORRETTA DI SOTTO

GP 25

CODICE SITO: GP25

Toponimo:

Torretta di Sotto

Località:

Nonantola, Via Maestra di Redù

Coordinate geografiche da Google maps:

44°39'57.3",11°03'18.9"

Descrizione:

Giardino privato

Data:

24/6/2022

Note:

Vincolo sovraordinato:

GP25



IL MASETTO

GP 26

CODICE SITO: GP26

Toponimo:

Il Masetto

Località:

Nonantola, Via Masetto

Coordinate geografiche da Google maps:

44°39'59.6", 11°02'26.4"

Descrizione:

Giardino privato

Data:

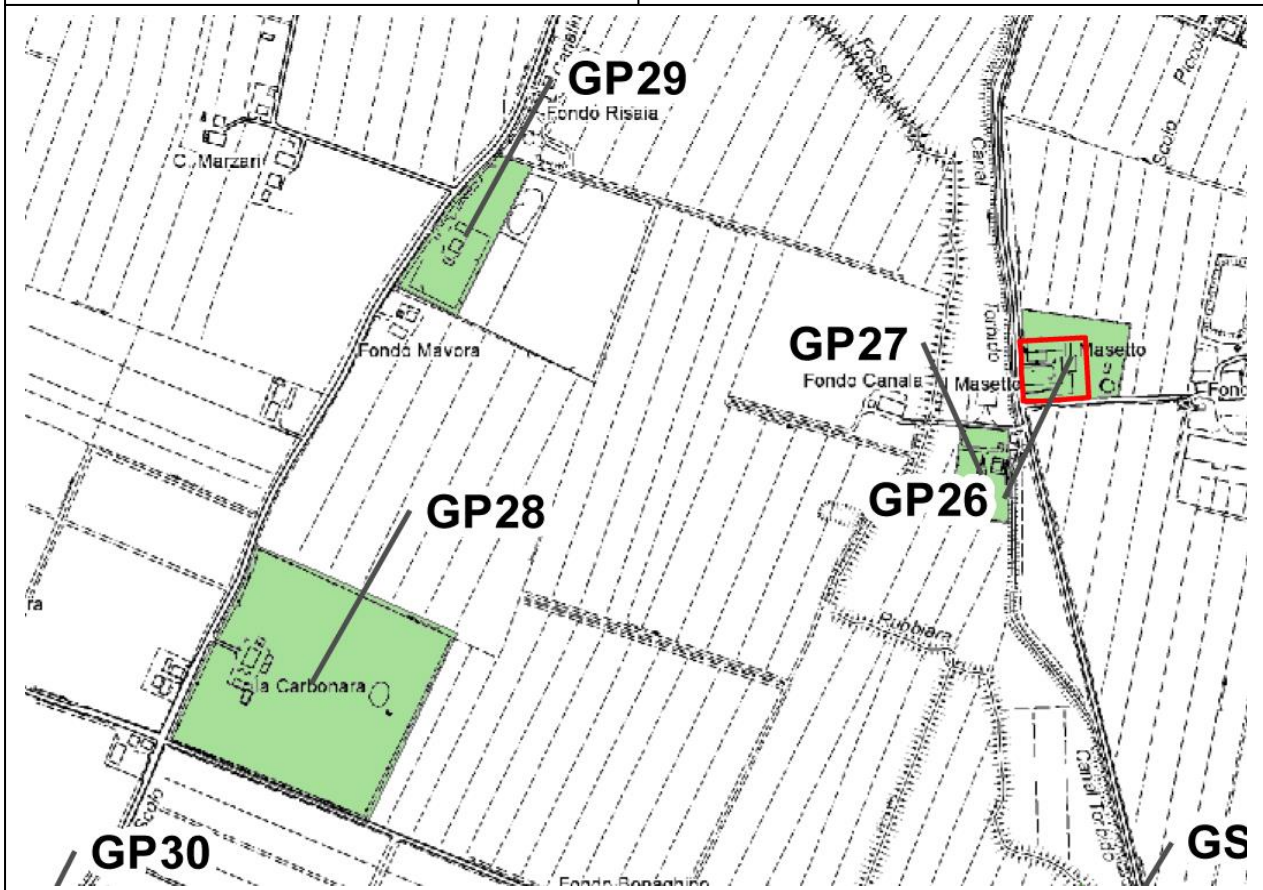
24/6/2022

Note:

Vincolo sovraordinato:

Bene architettonico (d.lgs 42/2004)

GP26



GIARDINO PRIVATO

GP 27

CODICE SITO: GP27

Toponimo:

Località:

Nonantola, Via Masetto

Coordinate geografiche da Google maps:

44°39'55.5", 11°02'22.0"

Descrizione:

Giardino privato

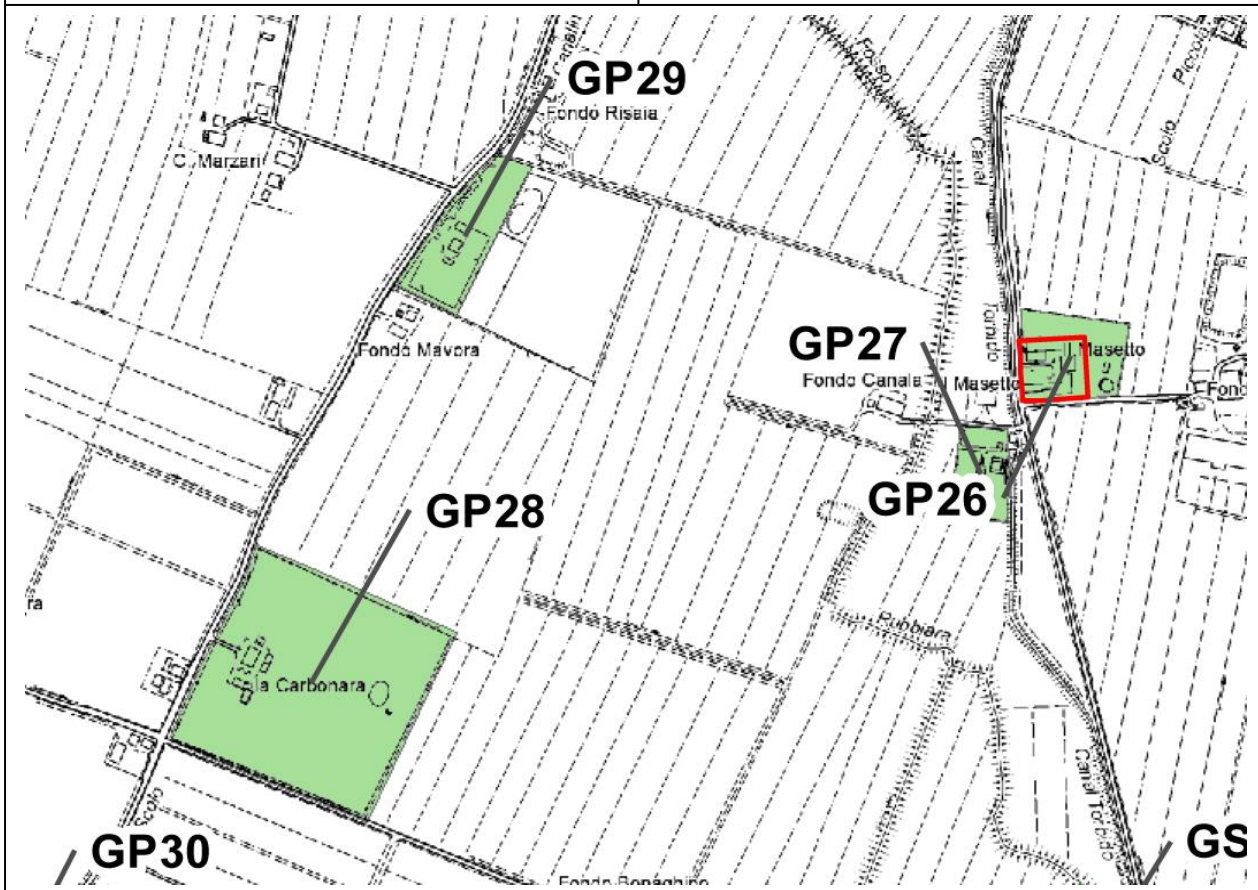
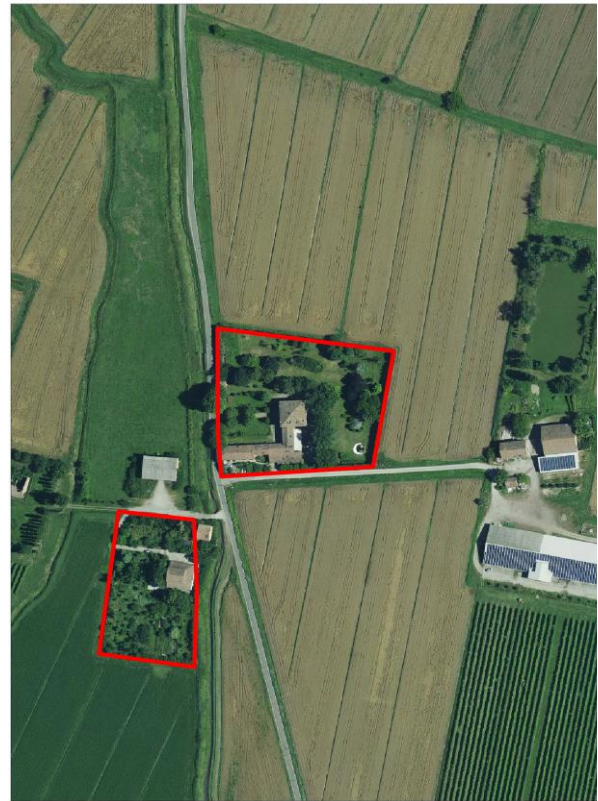
Data:

24/6/2022

Note:

Vincolo sovraordinato:

GP26



LA CARBONARA

GP 28

CODICE SITO: GP28

Toponimo:

La Carbonara

Località:

Nonantola, Via Mavora

Coordinate geografiche da Google maps:

44°39'48.4", 11°01'46.5"

Descrizione:

Giardino privato

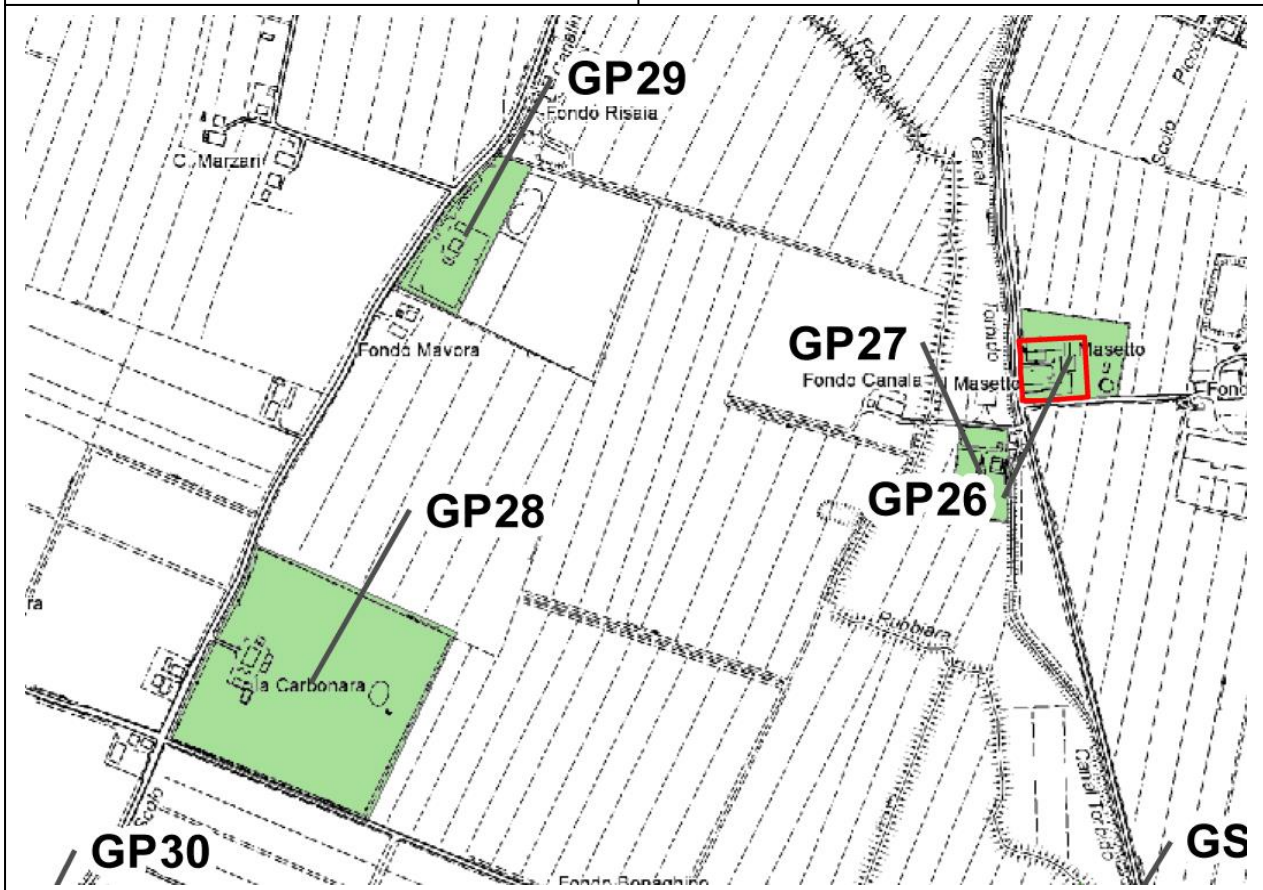
Data:

24/6/2022

Note:

Vincolo sovraordinato:

GP28



GIARDINO PRIVATO

GP 29

CODICE SITO: GP29

Toponimo:

Località:

Nonantola, Via Mavora

Coordinate geografiche da Google maps:

44°40'04.1", 11°01'57.2"

Descrizione:

Giardino privato

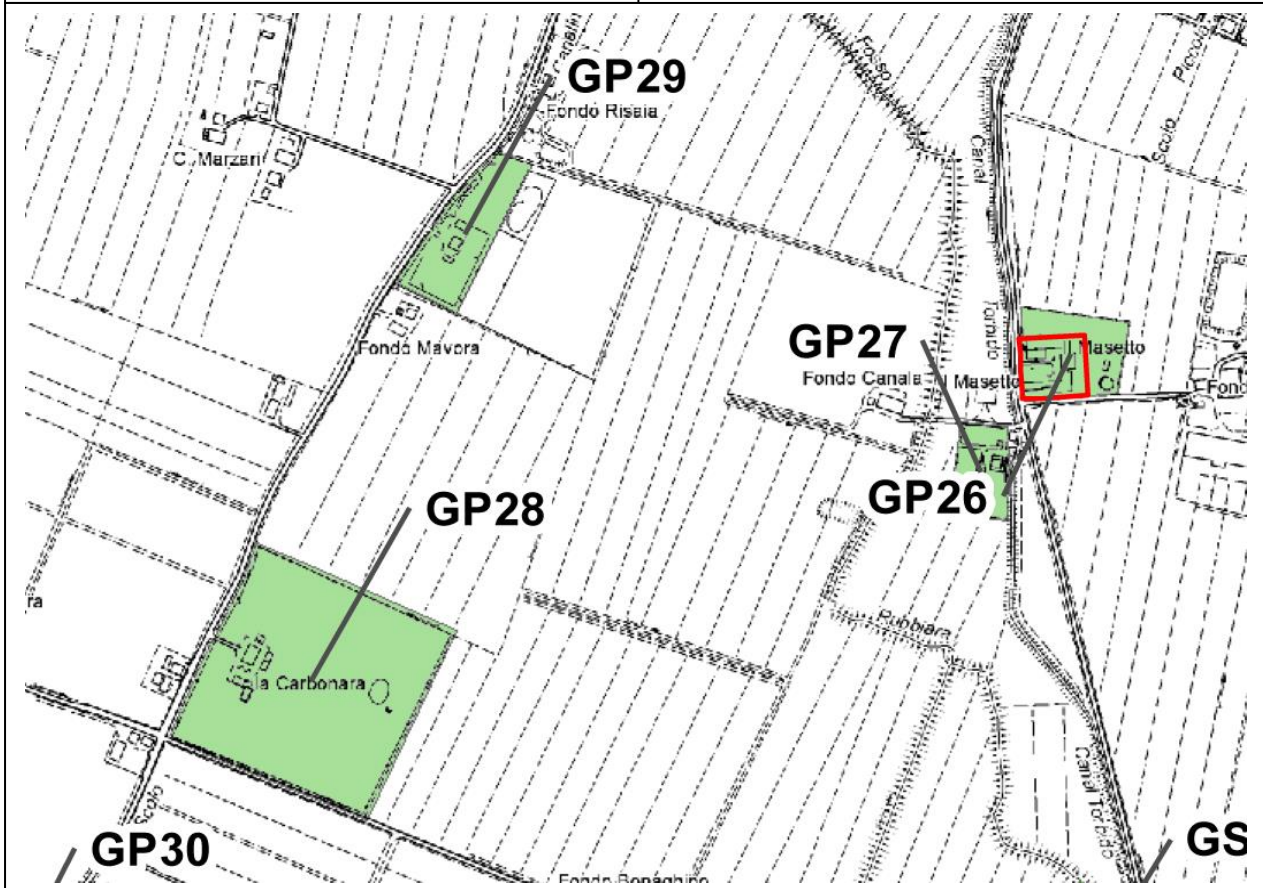
Data:

24/6/2022

Note:

Vincolo sovraordinato:

GP29



GIARDINO PRIVATO

GP 30

CODICE SITO: GP30

Toponimo:

Località:

Via Mavora

Coordinate geografiche da Google maps:

44°39'36.4", 11°01'32.2"

Descrizione:

Giardino privato

Data:

24/6/2022

Note:

Vincolo sovraordinato:

GP30



GIARDINO PRIVATO

GP 31

CODICE SITO: GP31

Toponimo:

Località:

Via Mavora

Coordinate geografiche da Google maps:

44°39'20.3", 11°01'30.9"

Descrizione:

Giardino privato

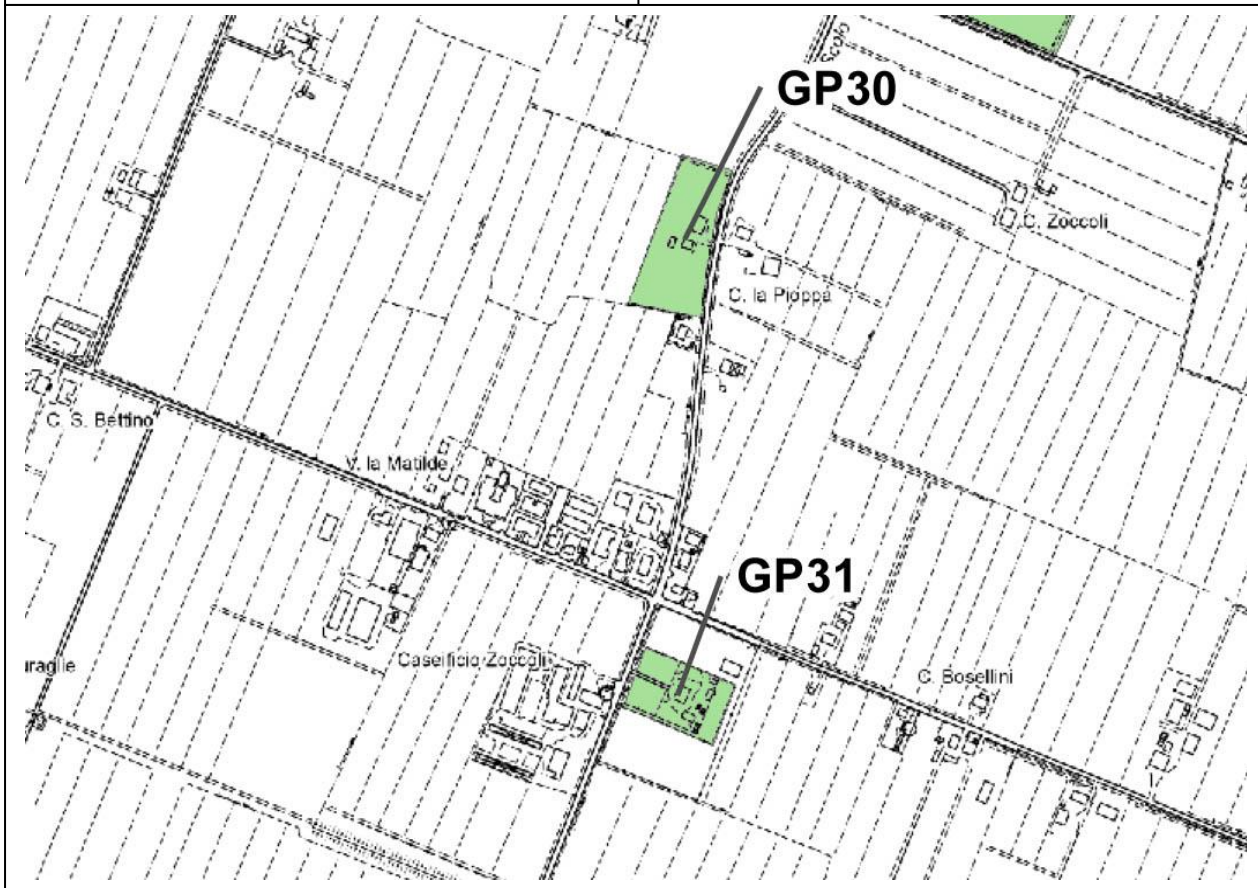
Data:

24/6/2022

Note:

Vincolo sovraordinato:

GP31



PARCO CHIESA RUBBIARA

GP 32

CODICE SITO: GP32

Toponimo:

Chiesa di Rubbiara

Località:

Rubbiara, Strada Chiesa Rubbiara

Coordinate geografiche da Google maps:

44°38'53.6", 11°02'21.5"

Descrizione:

Giardino privato

Data:

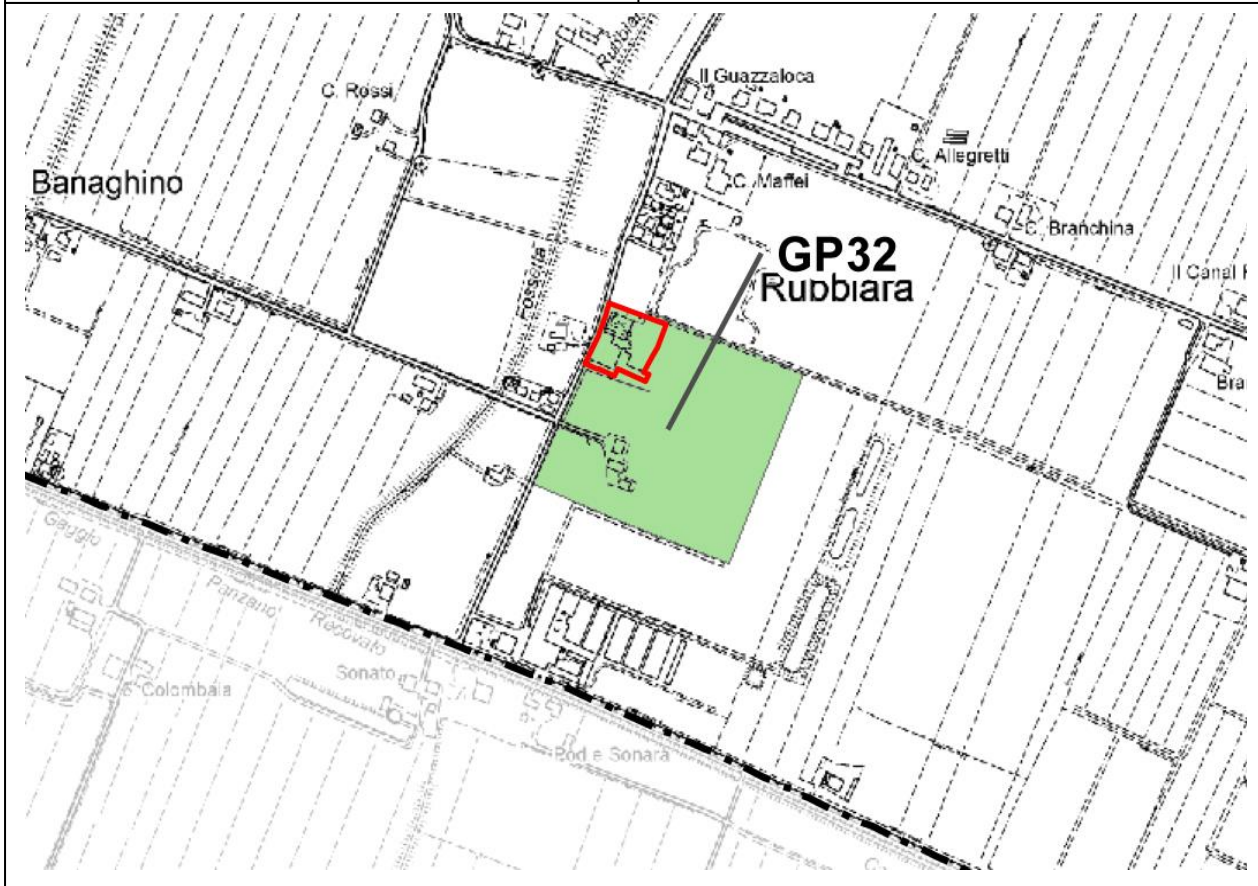
24/6/2022

Note:

Vincolo sovraordinato:

Bene architettonico (d.lgs 42/2004) la parte strettamente contigua alla Chiesa

GP32



GIARDINO PRIVATO

GP 33

CODICE SITO: GP33

Toponimo:

Località:

Strada Imperiale Ovest

Coordinate geografiche da Google maps:

44°39'20.5", 11°00'27.3"

Descrizione:

Giardino privato

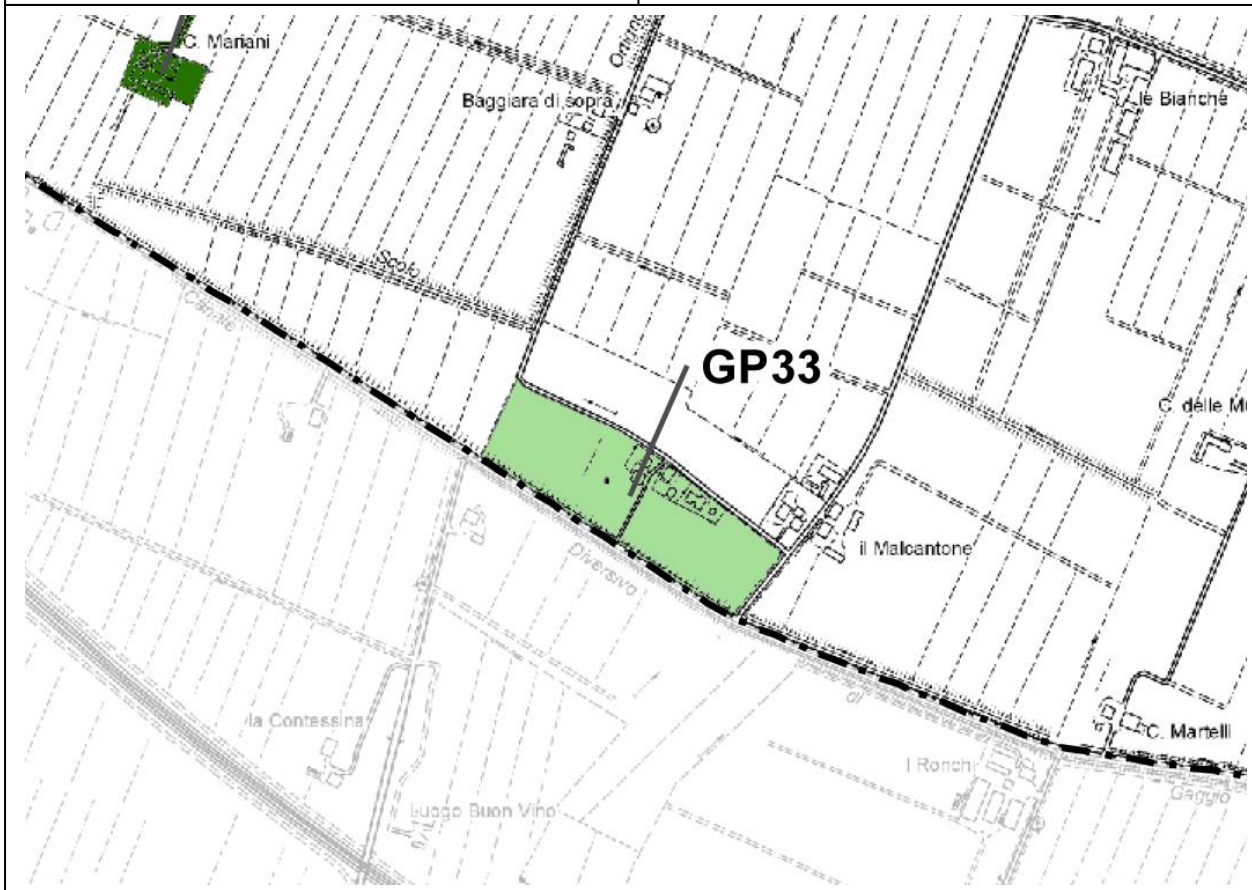
Data:

24/6/2022

Note:

Vincolo sovraordinato:

GP33



GIARDINO PRIVATO

GP 34

CODICE SITO: GP34

Toponimo:

Località:

Bagazzano, Via Maestra di Bagazzano

Coordinate geografiche da Google maps:

44°39'46.7", 11°00'16.4"

Descrizione:

Giardino privato

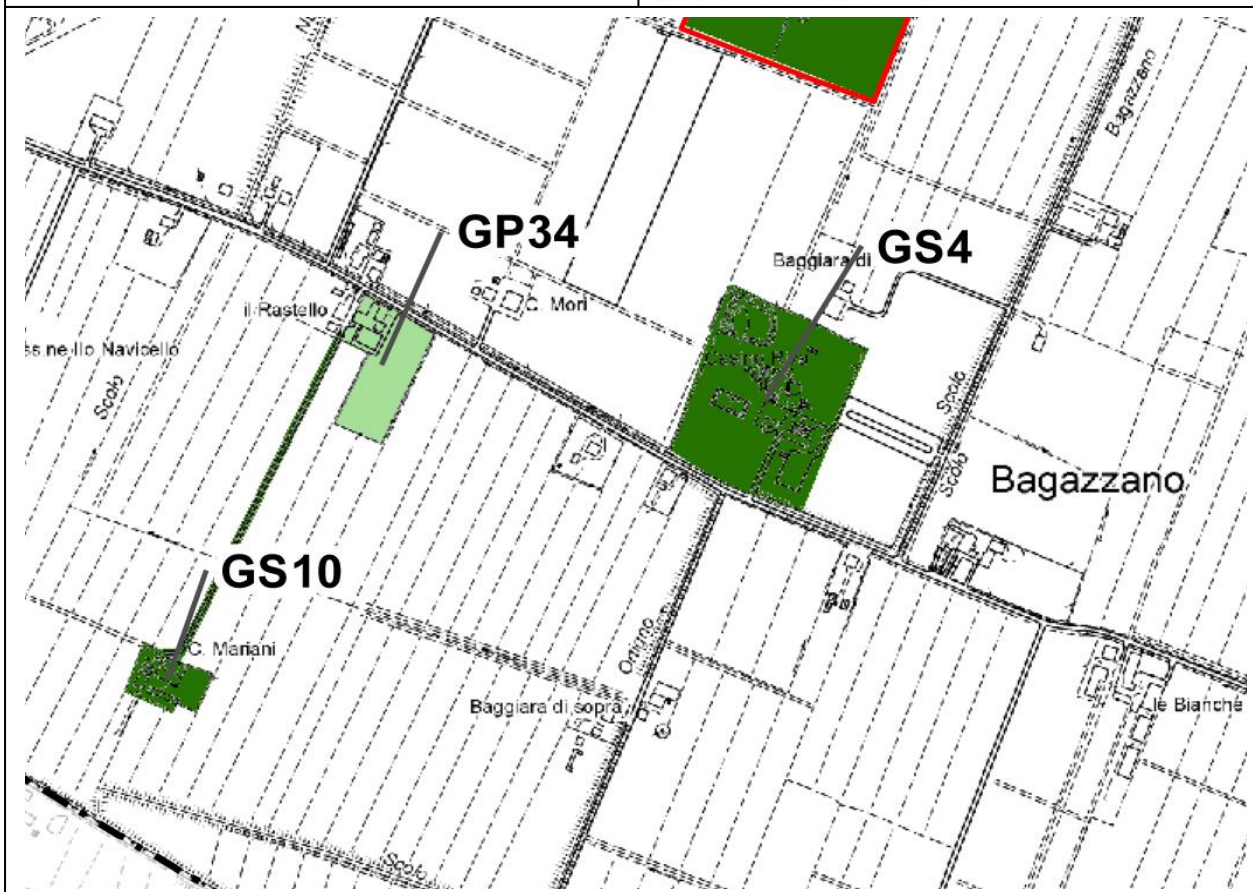
Data:

24/6/2022

Note:

Vincolo sovraordinato:

GP34



GIARDINO PRIVATO

GP 35

CODICE SITO: GP35

Toponimo:

Località:

Navicello, SS 255

Coordinate geografiche da Google maps:

44°39'46.7", 11°00'16.4"

Descrizione:

Giardino privato

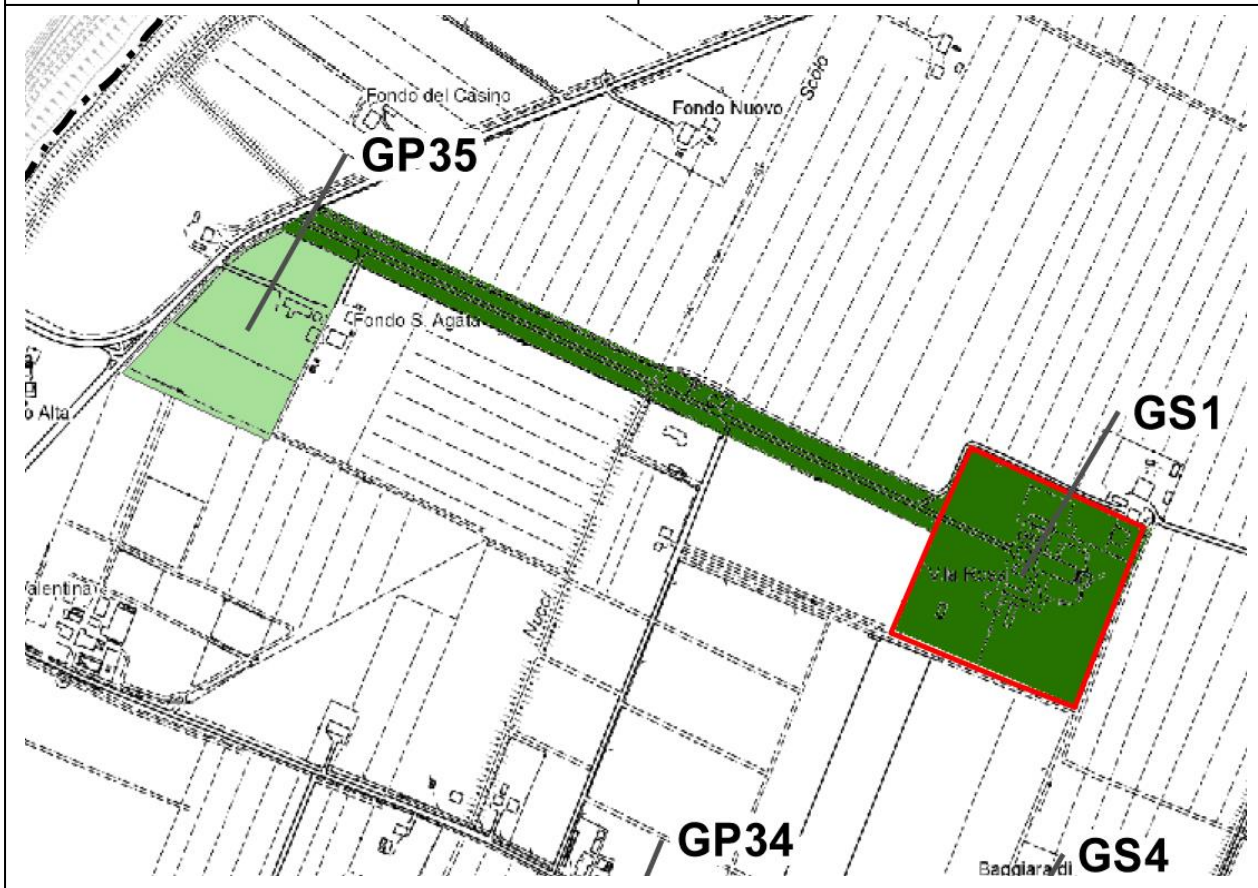
Data:

24/6/2022

Note:

Vincolo sovraordinato:

GP35



VILLA BERTELLI

GP 36

CODICE SITO: GP36

Toponimo:
Villa Bertelli

Località:
Nonantola, Via Provinciale Ovest

Coordinate geografiche da Google maps:
44°40'32.7", 11°01'21.0"

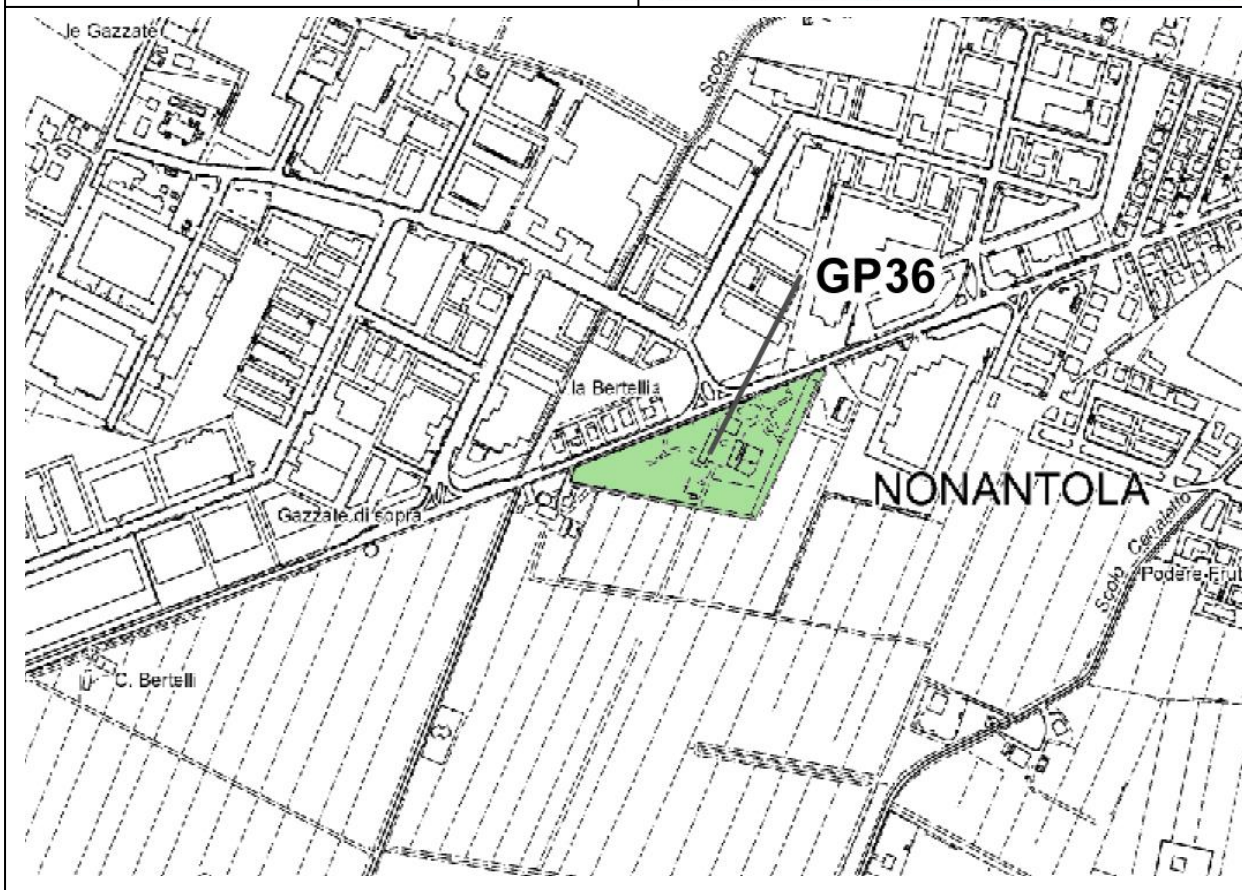
Descrizione:
Giardino privato

Data:
24/6/2022

Note:

Vincolo sovraordinato:

GP36



GIARDINO PRIVATO

GP 37

CODICE SITO: GP37

Toponimo:

Località:

Nonantola, Via Gazzate

Coordinate geografiche da Google maps:

44°40'58.3", 11°01'04.9"

Descrizione:

Giardino privato

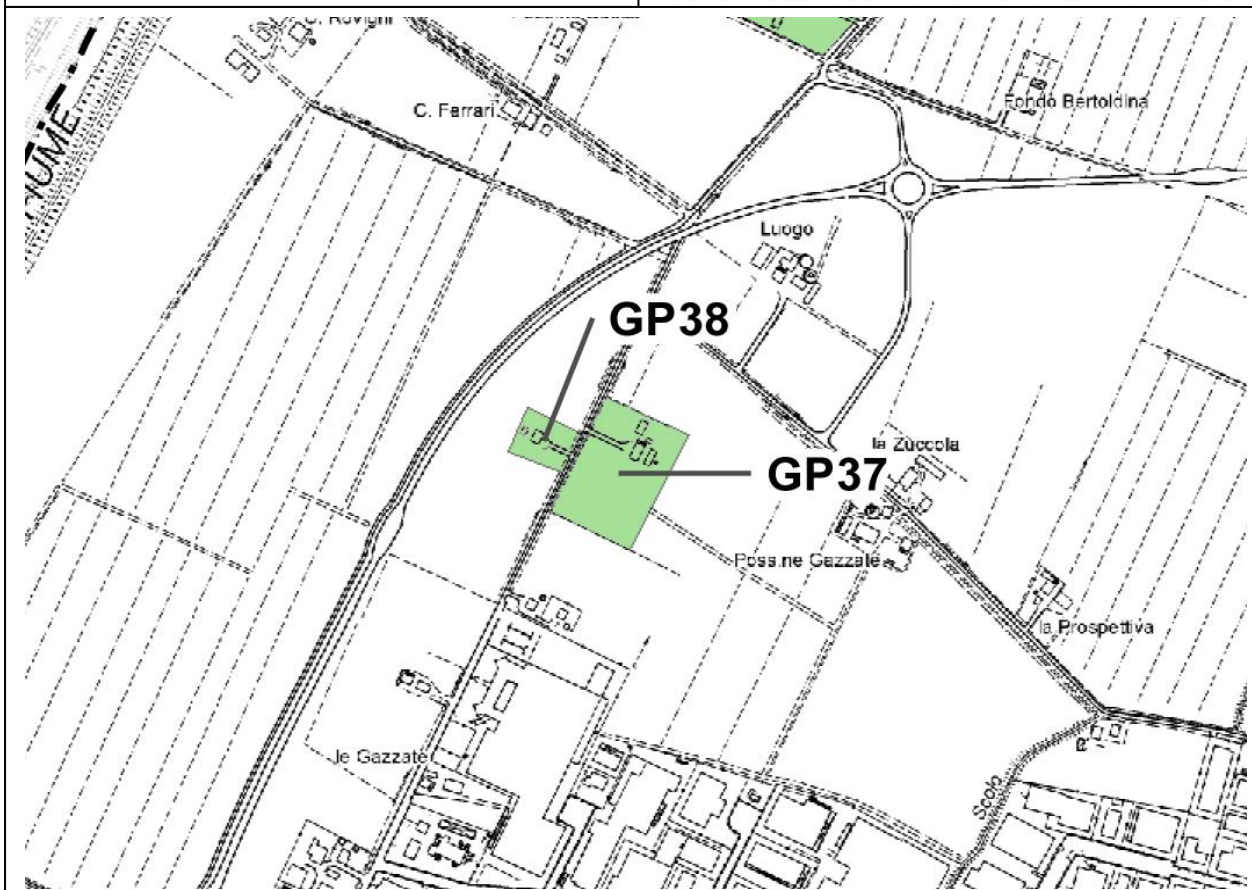
Data:

24/6/2022

Note:

Vincolo sovraordinato:

GP37



GIARDINO PRIVATO

GP 38

CODICE SITO: GP38

Toponimo:

Località:

Nonantola, Via Gazzate

Coordinate geografiche da Google maps:

44°40'58.8", 11°01'01.3"

Descrizione:

Giardino privato

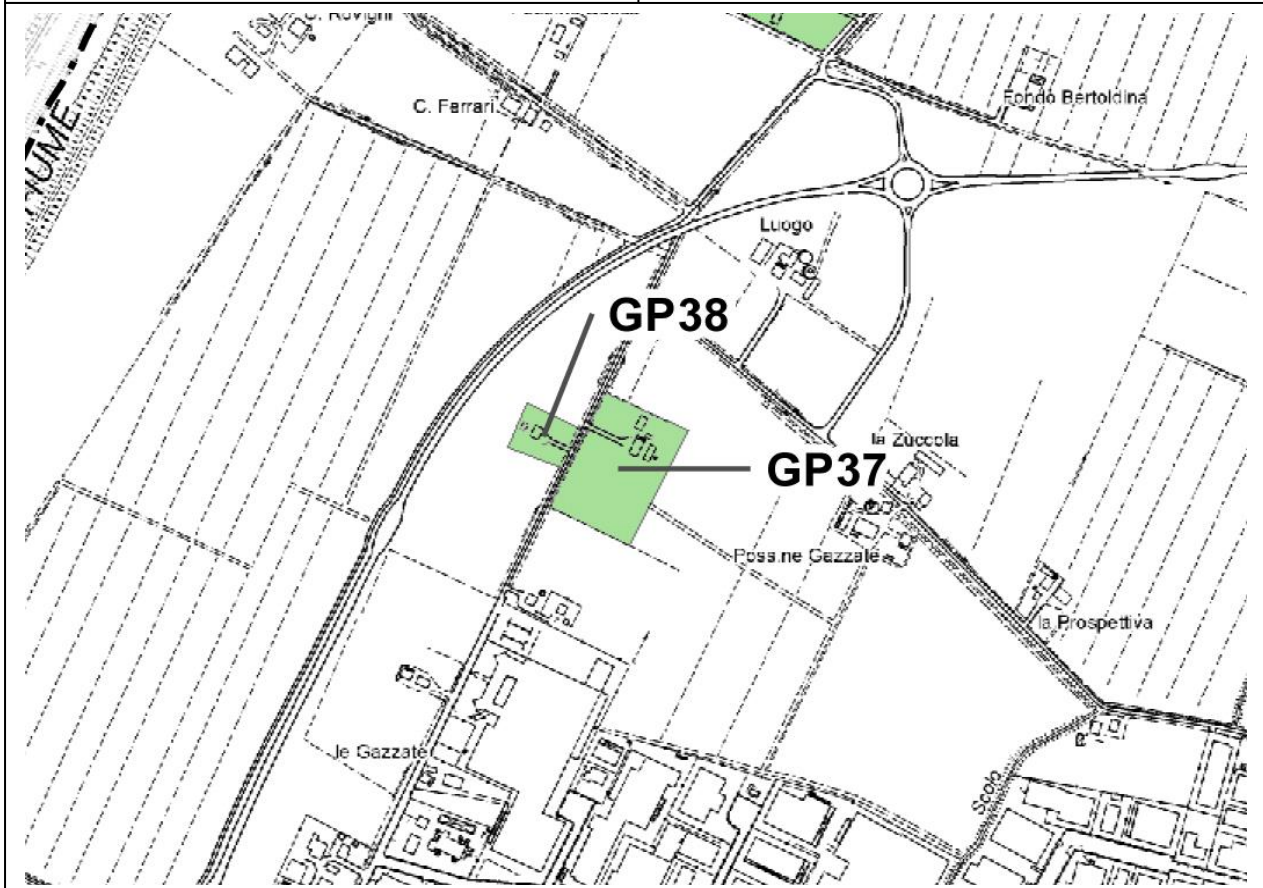
Data:

24/6/2022

Note:

Vincolo sovraordinato:

GP38



POSSESSIONE BASSA

GP 39

CODICE SITO: GP39

Toponimo:
Possessione Bassa

Località:
Nonantola, Via San Lorenzo

Coordinate geografiche da Google maps:
44°40'58.5", 11°02'23.2"

Descrizione:
Giardino privato

Data:
24/6/2022

Note:

Vincolo sovraordinato:

