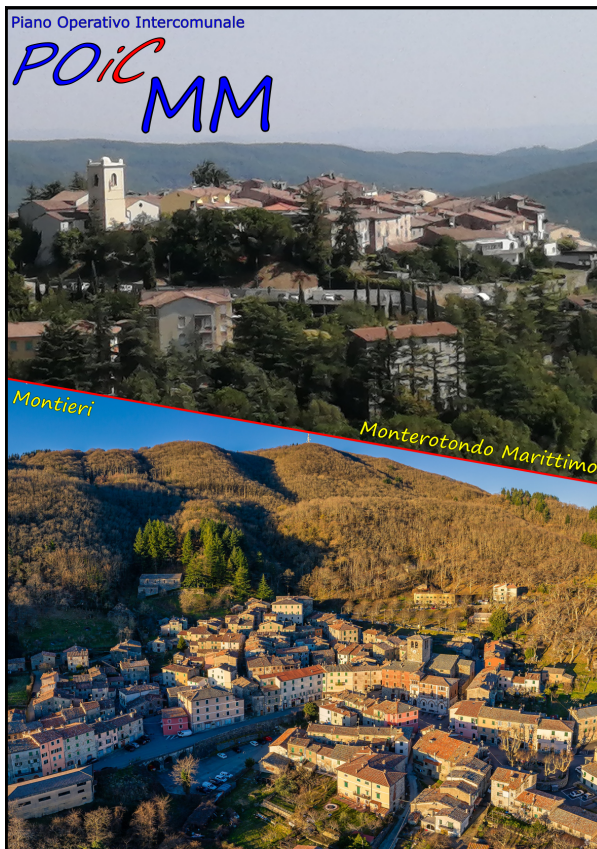


# Comune di Monterotondo Marittimo

## Comune di Montieri

Provincia di Grosseto



### Piano Operativo intercomunale

#### Studio Geologico di Supporto

D.P.G.R. 5/R/2020

### Tav. POG-07-B - Int

#### Carta della Microzonazione Sismica di Secondo Livello (MS 2° Liv.)

#### Interventi nel territorio rurale (Monterotondo M.mo)

*Elaborati Integrativi a seguito di richiesta integrazioni:*

*Genio Civile Toscana Sud, prot. n. 7832 del 10.05.2022*

*Genio Civile Valdarno Inferiore, prot. n. 8243 del 17.05.2022*

IL SINSACO E ASSESSORE ALL'URBANISTICA  
DEL COMUNE DI MONTEROTONDO M.MO

GIACOMO TERMINE

IL SINDACO E ASSESSORE ALL'URBANISTICA  
DEL COMUNE DI MONTIERI

NICOLA VERRUZZI

IL PROGETTISTA DI PIANO E  
RESPONSABILE DEL PROCEDIMENTO

DOTT. ING. ANTONIO GUERRINI

**STUDIO ED INDAGINI  
GEOLOGICHE ED AMBIENTALI**

DR. GEOL. FABRIZIO FANCIULLETTI  
DR. ARCH. LUCIA MACII  
DR. CHIM. SARA FANCIULLETTI  
DR. GEOL. CLAUDIO PETRONI

## Legenda

### *Aree ed elementi esposti*

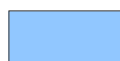


*Interventi nel territorio aperto*



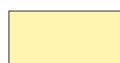
*Ambiti Comunali*

### *Zone Stabili*



*FA = 1*

### *Zone Stabili suscettibili di Amplificazioni Locali*



*FA = 1,3 - 1,4*



*FA = 1,5 - 1,6*



*FA = 1,7 - 1,8*



*FA = 1,9 - 2,0*



*FA = 2,1 - 2,2*

### *Zone di Attenzione per Instabilità (Livello 2)*



*ZA fr - Zona di Attenzione per instabilità di versante - FA = 1,3 - 1,4*



*ZA fr - Zona di Attenzione per instabilità di versante - FA = 1,5 - 1,6*



*ZA fr - Zona di Attenzione per instabilità di versante - FA = 1,7 - 1,8*




*ZA fr - Zona di Attenzione per instabilità di versante - FA = 1,9 - 2,0*




*ZA fr - Zona di Attenzione per instabilità di versante - FA = 2,1 - 2,2*

## Legenda

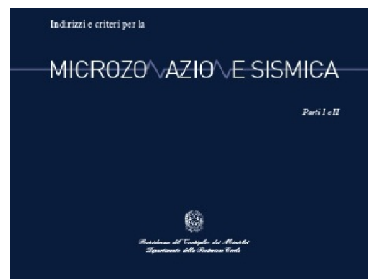
### *Zone di Attenzione per Instabilità (Livello 2)*

 *ZA cd - Zona di Attenzione  
per cedimenti differenziali*

 *ZA id - Zona di Attenzione  
per sovrapposizione di  
instabilità differenti*

*Commissione Tecnica per la Microzonazione Sismica  
Standard di rappresentazione ed archiviazione informatica ver. 4.2*

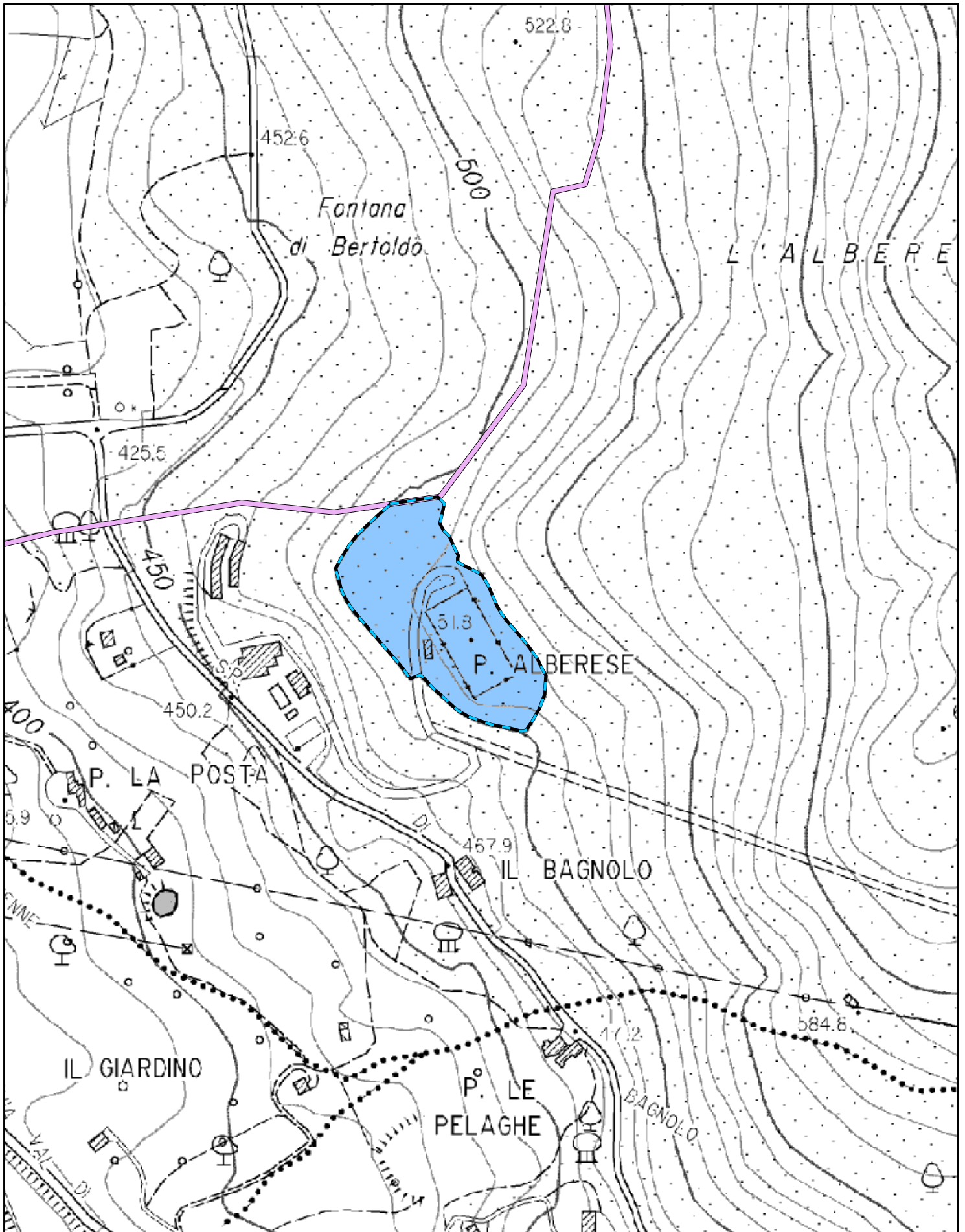
*Specifiche Tecniche regionali per l'elaborazione di indagini  
e studi di Microzonazione Sismica (agg. 02/10/2018)  
Edizione n.6 - D.G.R.T. n.1162/2018*





**ARDS-MM-02 - Terme del Bagnolo**

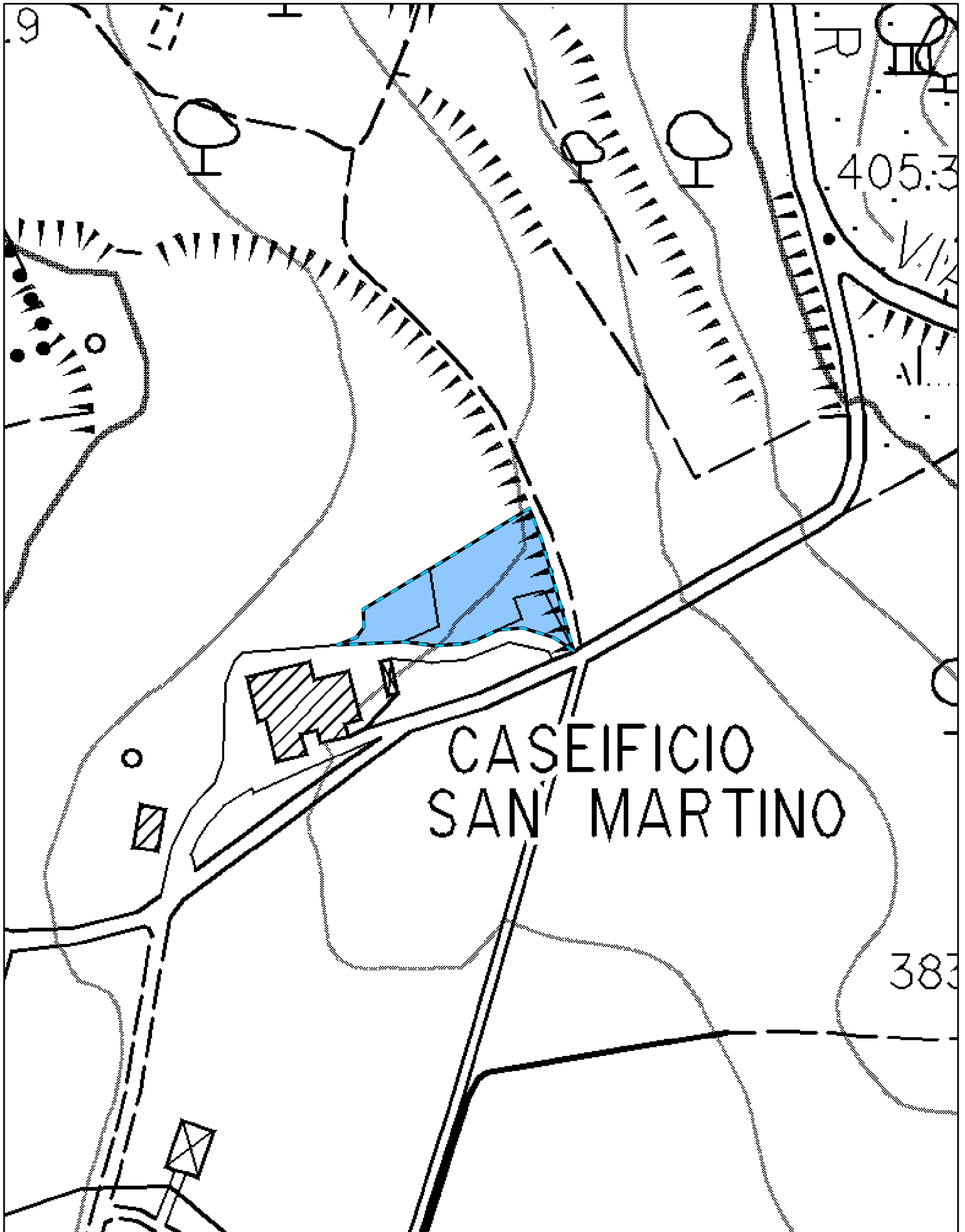
scala 1:5000





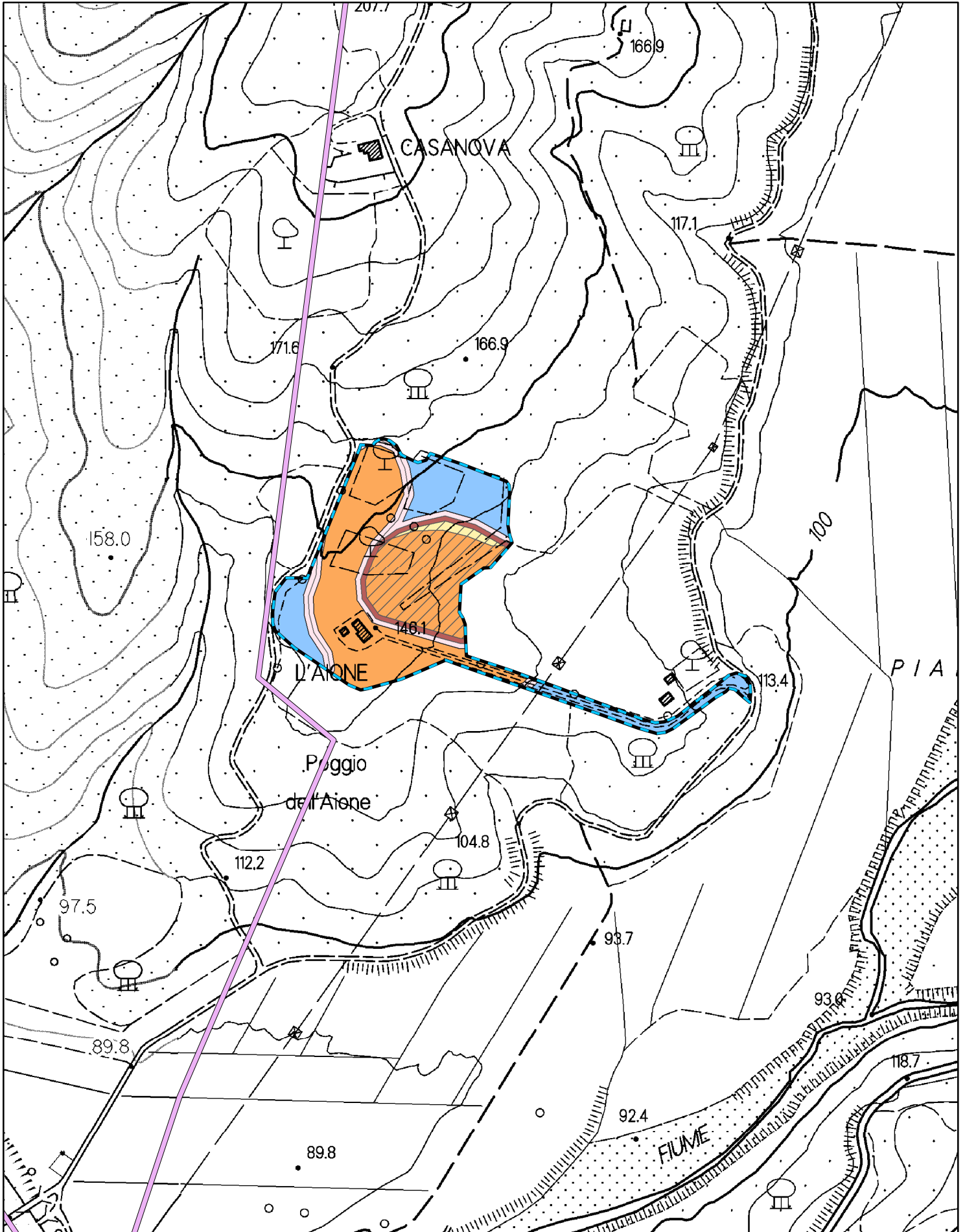
*ARDS-MM-03 - Zona artigianale in loc. San Martino*

*scala 1:2000*



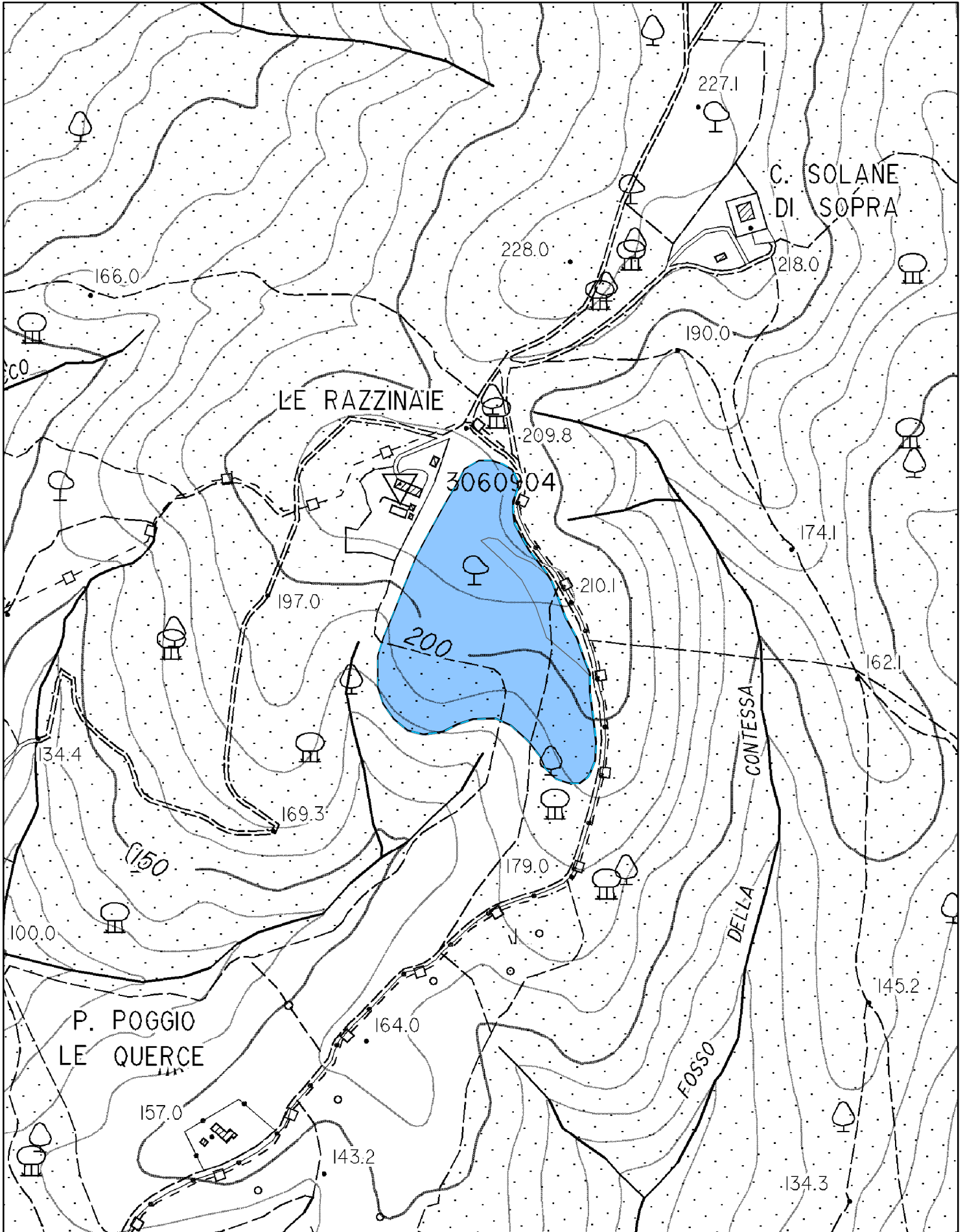
**ARDS-MM-04.1 - Albergo rurale in loc. Aione**

scala 1:5000



**ARDS-MM-04.2 - Albergo rurale in loc. Razzinaie**

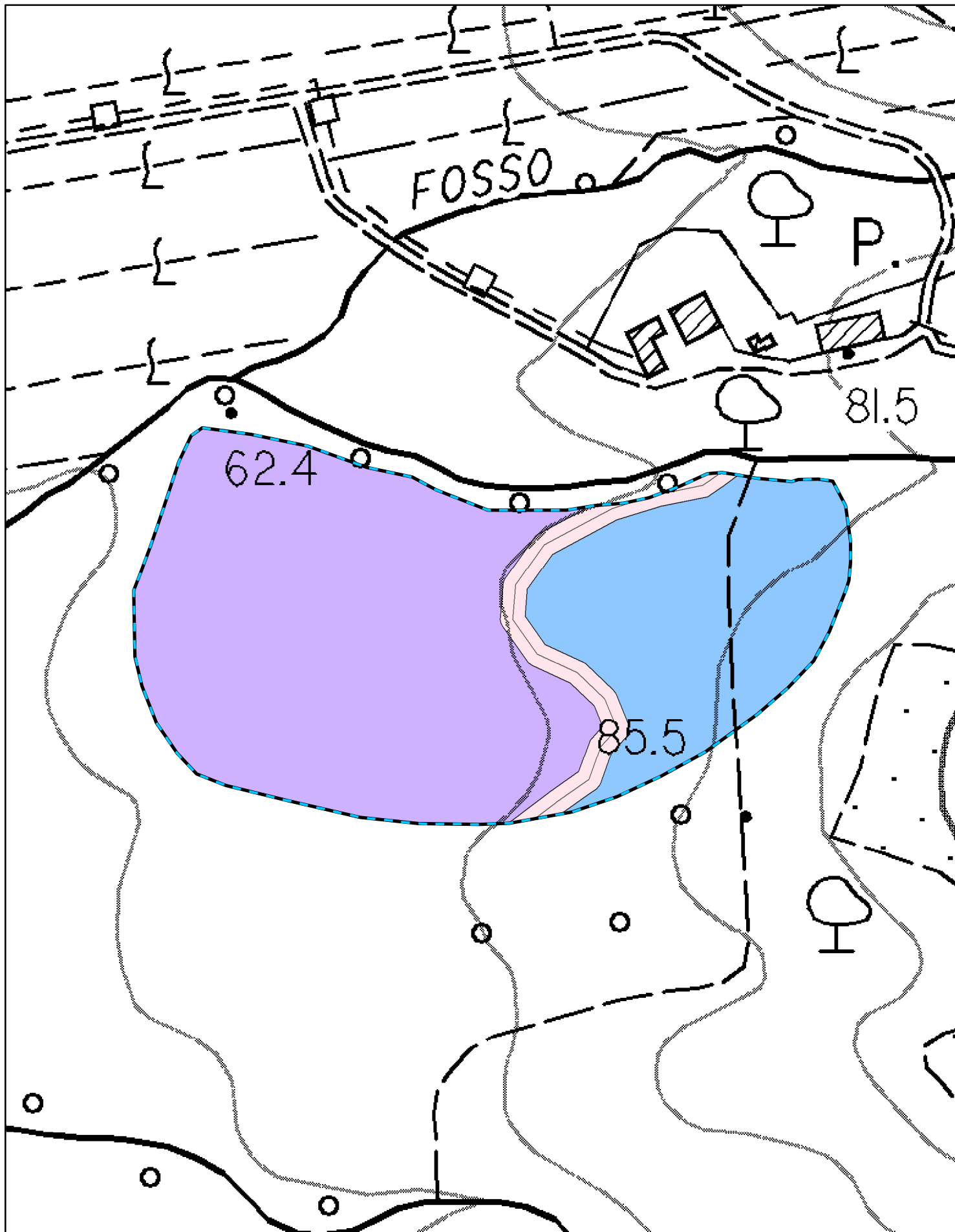
scala 1:5000





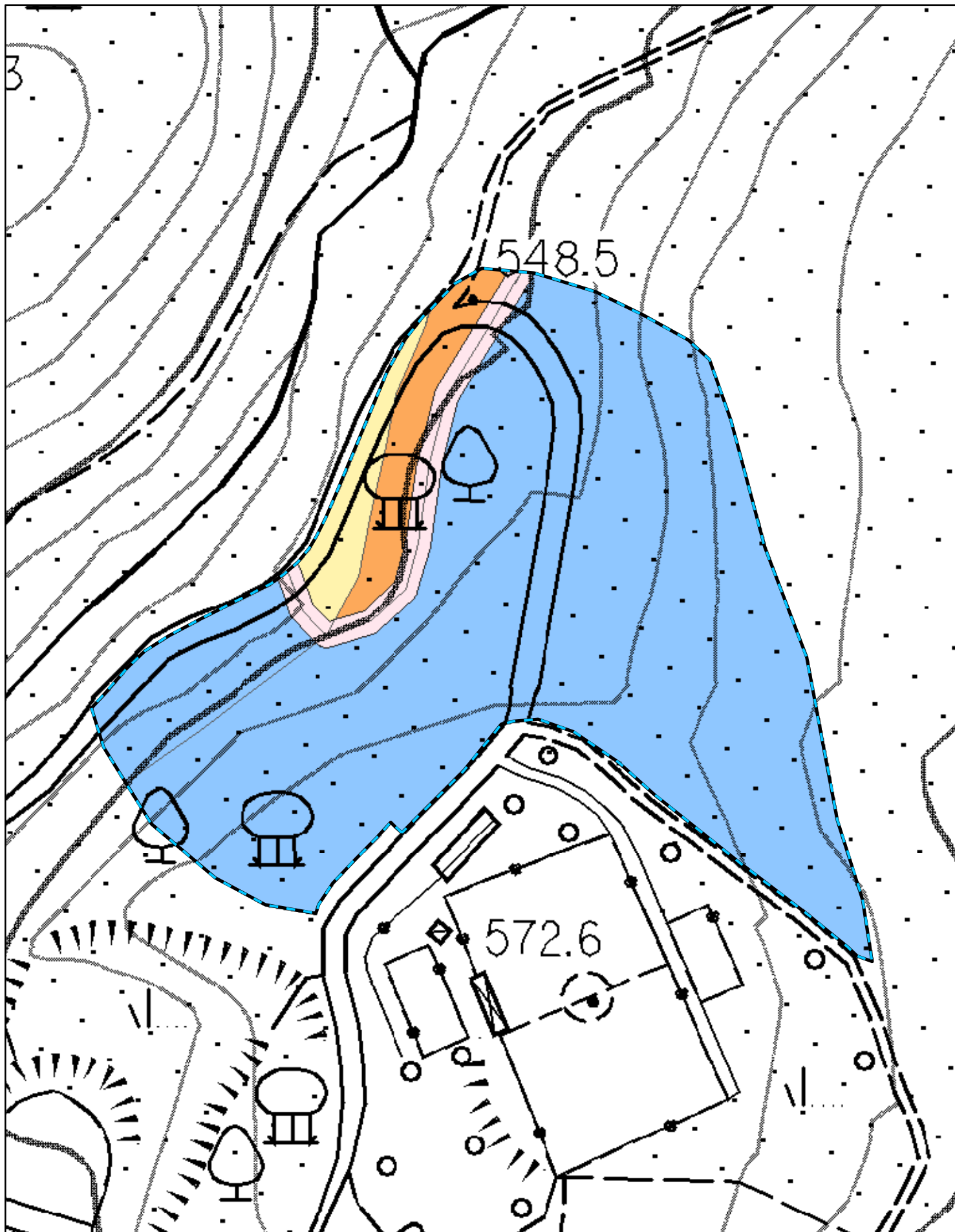
*ARDS-MM-04.3 - Albergo rurale in loc. Bacucco*

*scala 1:2000*



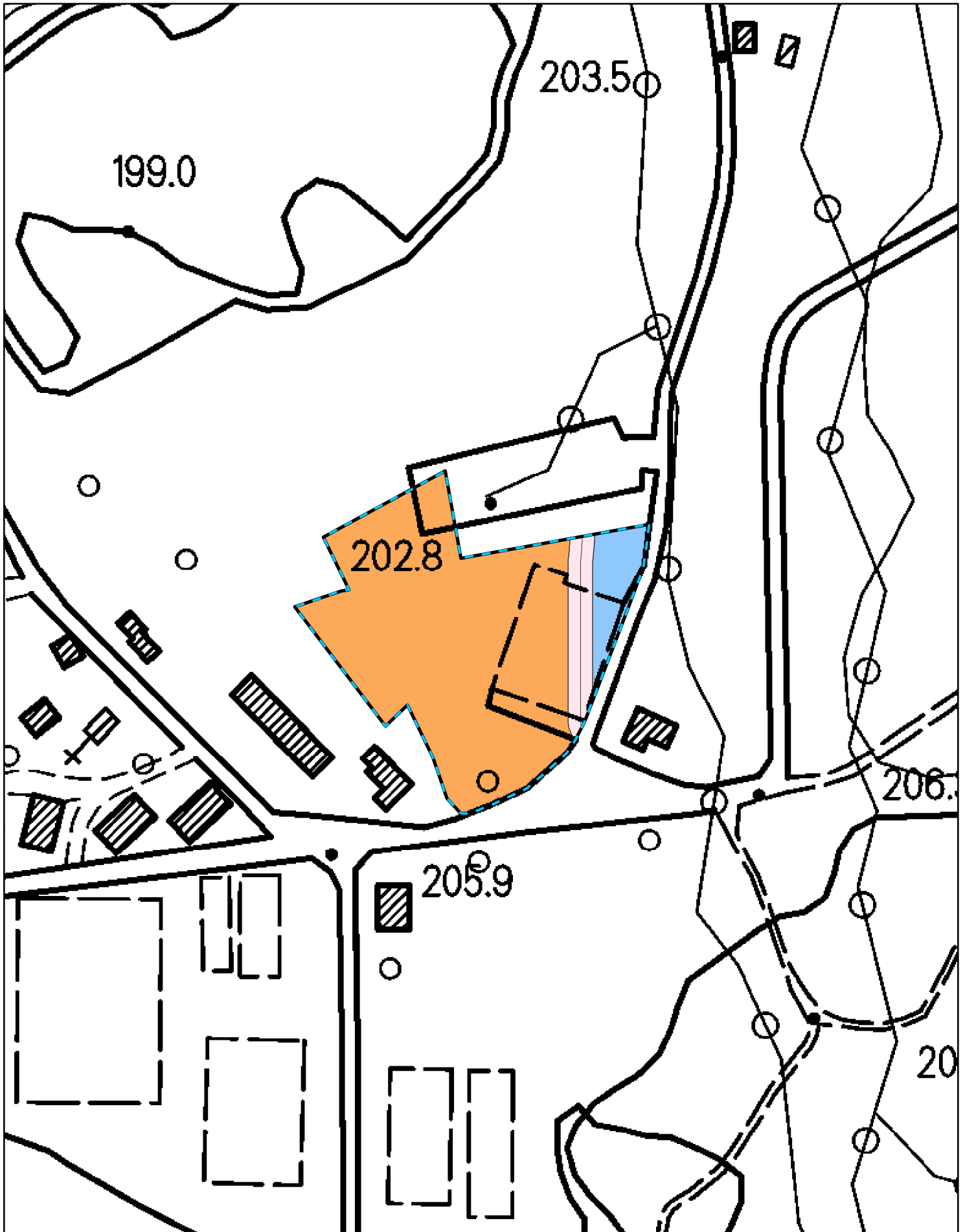
ARDS-MM-05 - Campeggio loc. Pian di Giunta

scala 1:2000



ARDS-MM-06 - Bioparco loc. Lago Boracifero

scala 1:2000



**ARDS-MM-07 - Centro Ippico in loc. Castello**

scala 1:5000

