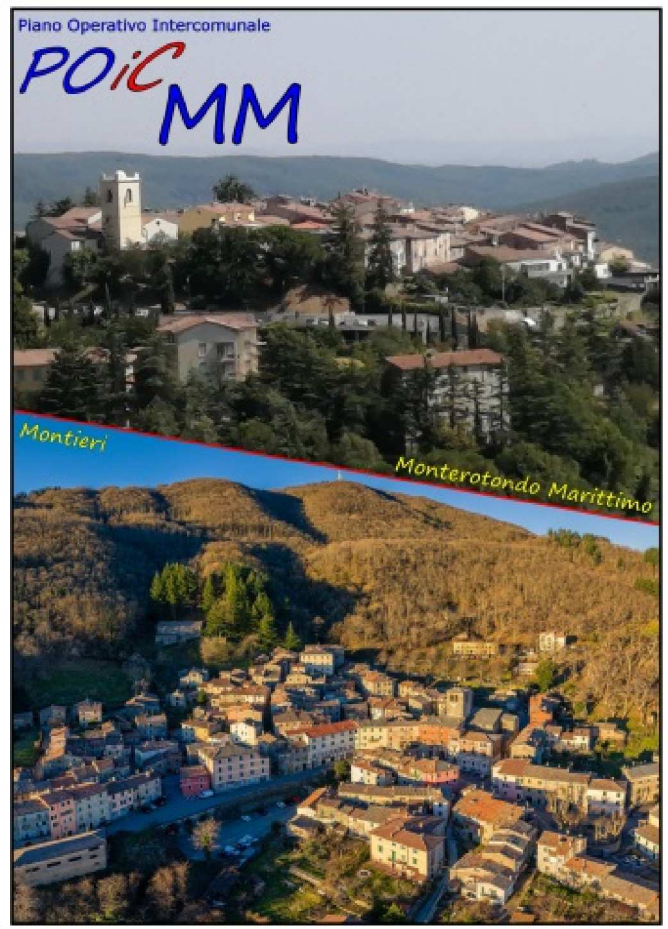


Comune di Monterotondo Marittimo  
Comune di Montieri

Provincia di Grosseto



Piano Operativo intercomunale  
Studio Geologico di Supporto  
D.P.G.R. 5/R/2020

Tav. POG-04-A - Int  
Carta dei Dati di Base per la Microzonazione Sismica  
Monterotondo Marittimo e Frassine

Elaborati Integrativi a seguito di richieste integrazioni:  
Genio Civile Toscana Sud, prot. n. 7832 del 10.05.2022  
Genio Civile Valdarno Inferiore, prot. n. 8243 del 17.05.2022

IL SINDACO E ASSESSORE ALL'URBANISTICA  
DEL COMUNE DI MONTEROTONDO M.360

GIACOMO TERMINE

STUDIO ED INDAGINI  
GEOLOGICHE ED AMBIENTALI

IL SINDACO E ASSESSORE ALL'URBANISTICA  
DEL COMUNE DI MONTIERI

NICOLA VERRUZZI

DR. GEOL. FABRIZIO FANCULLETTI  
DR. ARCH. LUCIA MACI  
DR. CHIM. SARA FANCULLETTI  
DR. GEOL. CLAUDIO PETRONI

IL PROGETTISTA DI PIANO E  
RESPONSABILE DEL PROCEDIMENTO

DOTT. ING. ANTONIO GUERRINI

Aree ed elementi esposti

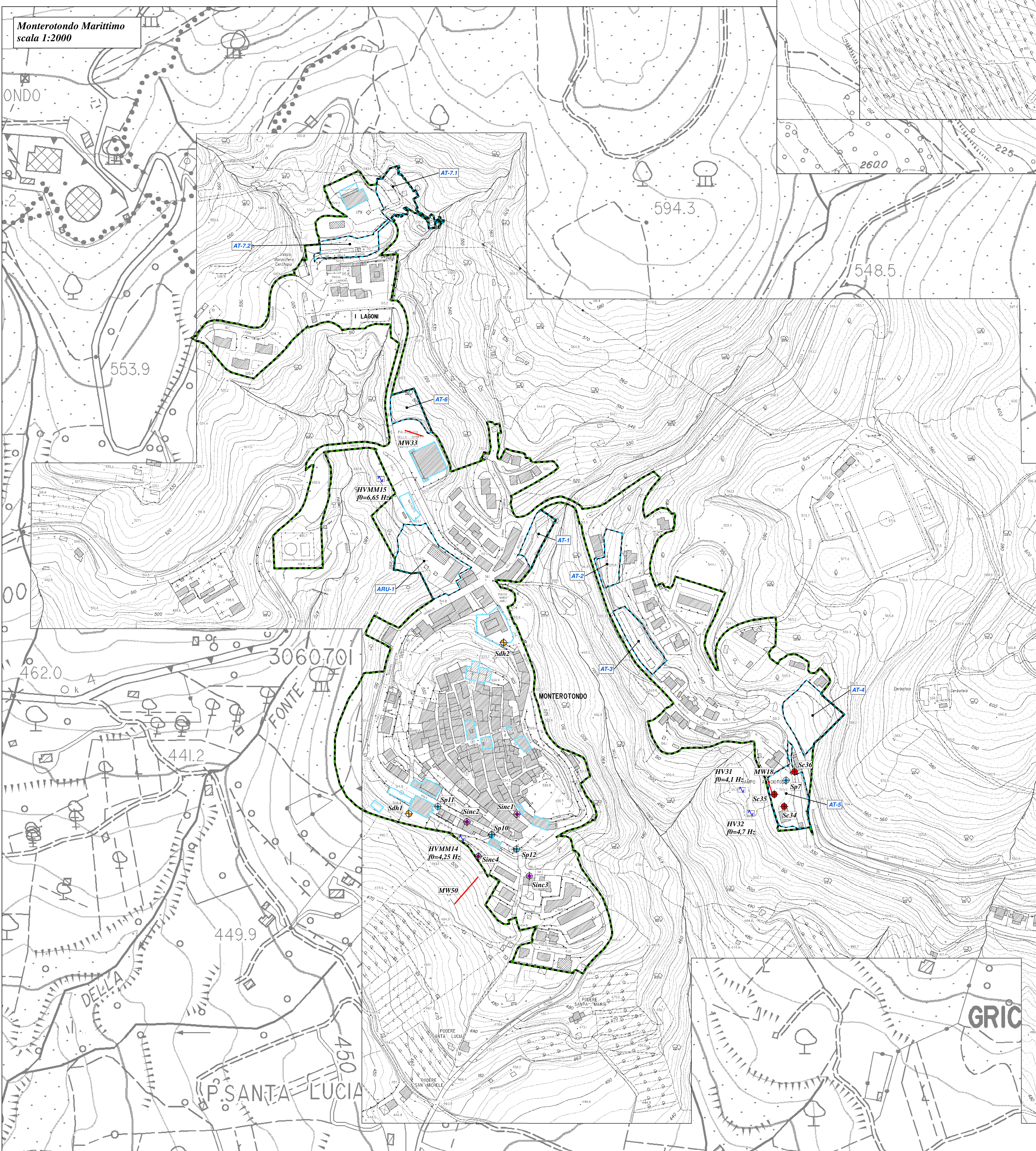
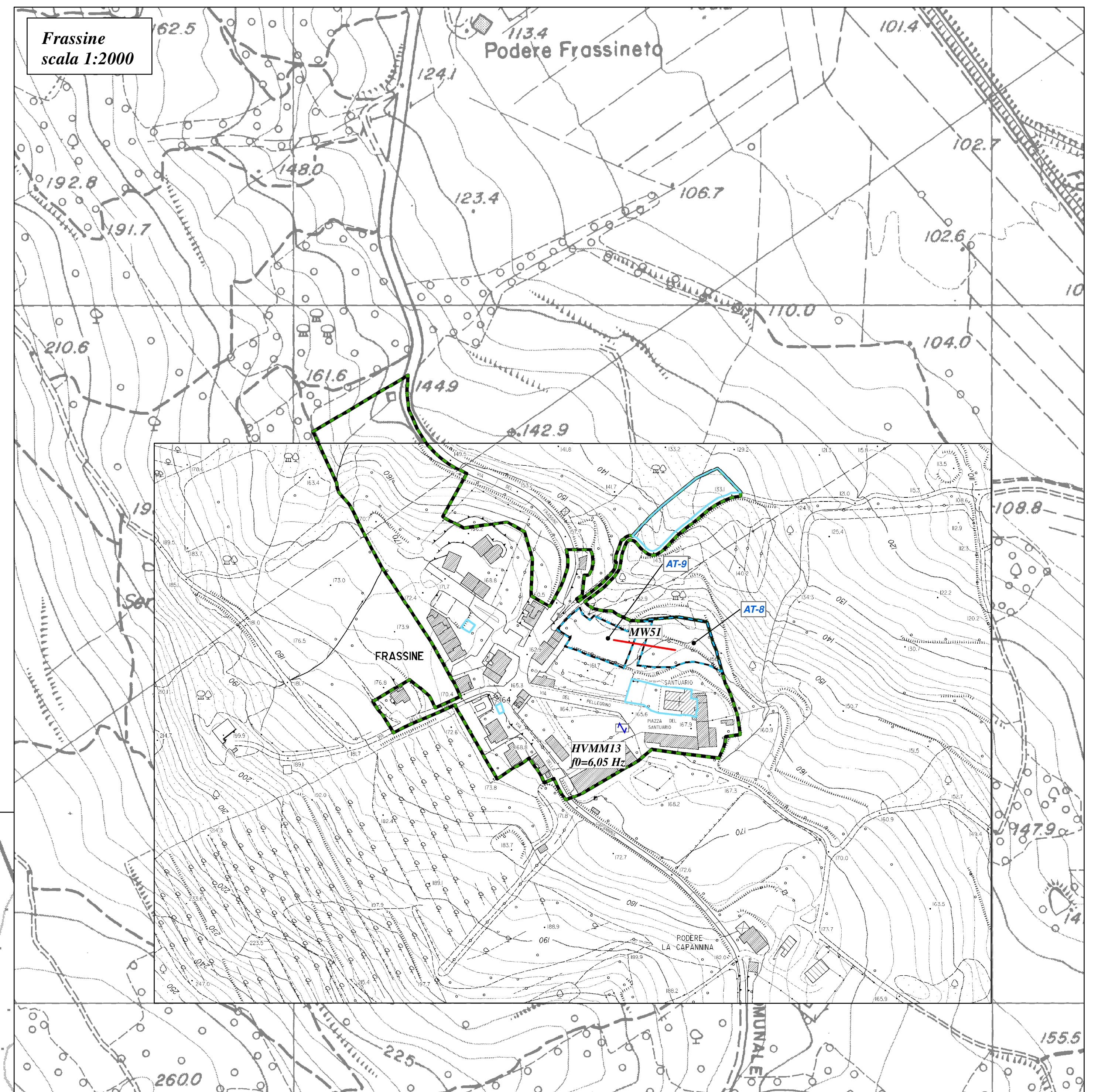
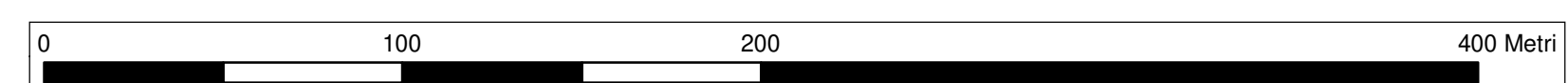
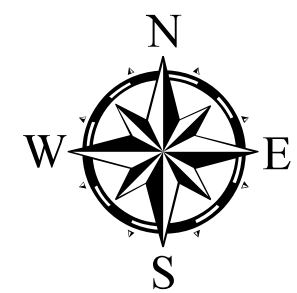
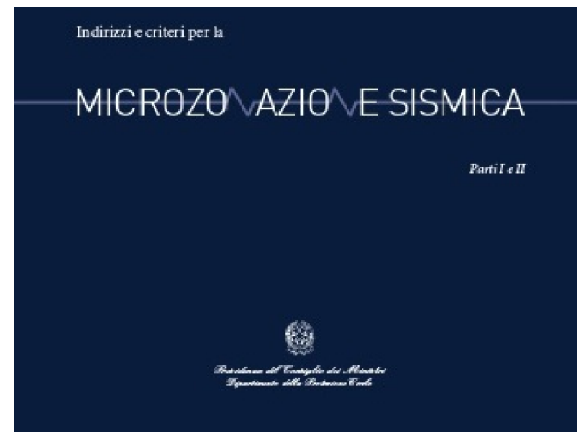
Ambiti di trasformazione (AT) e di Rigenerazione Urbana (ARU)

Perimetro del Territorio Urbanizzato

Edifici ed aree rilevanti e/o strategici

Commissione Tecnica per la Microzonazione Sismica  
Standard di rappresentazione ed archiviazione informatica ver. 4.2

Specifiche Tecniche regionali per l'elaborazione di indagini  
e studi di Microzonazione Sismica (agg. 02/10/2018)  
Edizione n.6 - D.G.R.T. n.1162/2018



Legenda

Indagini Puntuali

- HV - Indagine di sismica passiva HVSR (e relativi valori di f0)
- Sc - Sondaggio a carotaggio continuo con prelievo di campione
- Sp - Sondaggio a carotaggio continuo, attrezzato a piezometro
- Sinc - Sondaggio a carotaggio continuo, attrezzato con canna inclinometrica
- Sdh - Sondaggio a carotaggio continuo, attrezzato per Down Hole

Indagini Lineari

- MW - Indagine sismica con metodologia MASW