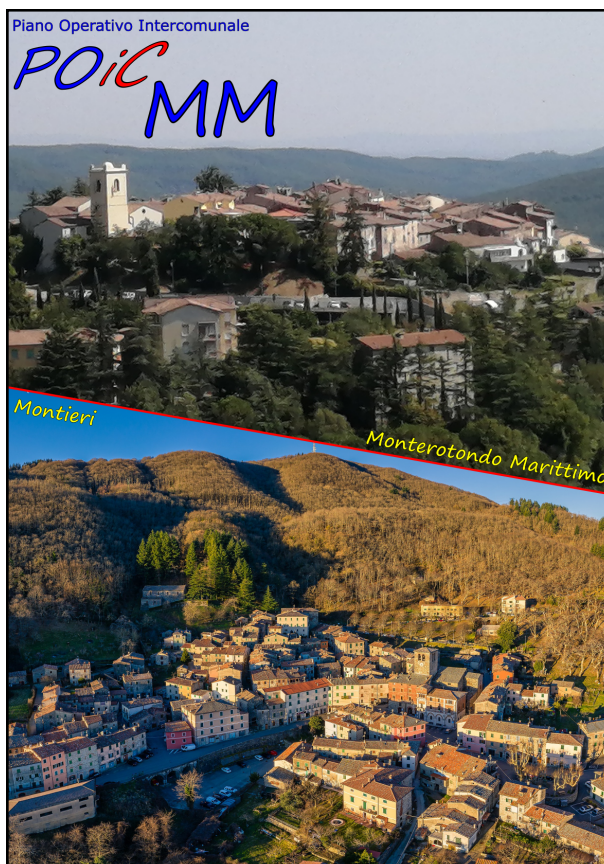


# Comune di Monterotondo Marittimo

## Comune di Montieri

Provincia di Grosseto



### Piano Operativo intercomunale

**Studio Geologico di Supporto**

D.P.G.R. 5/R/2020

### **Tav. POG-03-B - Int**

## **Carta delle aree ed elementi esposti a fenomeni alluvionali Interventi nel territorio rurale (Monterotondo M.mo)**

*Elaborati Integrativi a seguito di richiesta integrazioni:*

*Genio Civile Toscana Sud, prot. n. 7832 del 10.05.2022*

*Genio Civile Valdarno Inferiore, prot. n. 8243 del 17.05.2022*

IL SINSACO E ASSESSORE ALL'URBANISTICA  
DEL COMUNE DI MONTEROTONDO M.MO

GIACOMO TERMINE

IL SINDACO E ASSESSORE ALL'URBANISTICA  
DEL COMUNE DI MONTIERI

NICOLA VERRUZZI

IL PROGETTISTA DI PIANO E  
RESPONSABILE DEL PROCEDIMENTO

DOTT. ING. ANTONIO GUERRINI

**STUDIO ED INDAGINI  
GEOLOGICHE ED AMBIENTALI**

DR. GEOL. FABRIZIO FANCIULLETTI  
DR. ARCH. LUCIA MACII  
DR. CHIM. SARA FANCIULLETTI  
DR. GEOL. CLAUDIO PETRONI

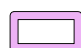
## Legenda


Pericolosità da  
alluvione fluviale  
P.G.R.A. / Pericolosità Idraulica  
D.P.G.R. 5/R/2020


 P.1

 P.2


 P.3

 *Ambiti Comunali*

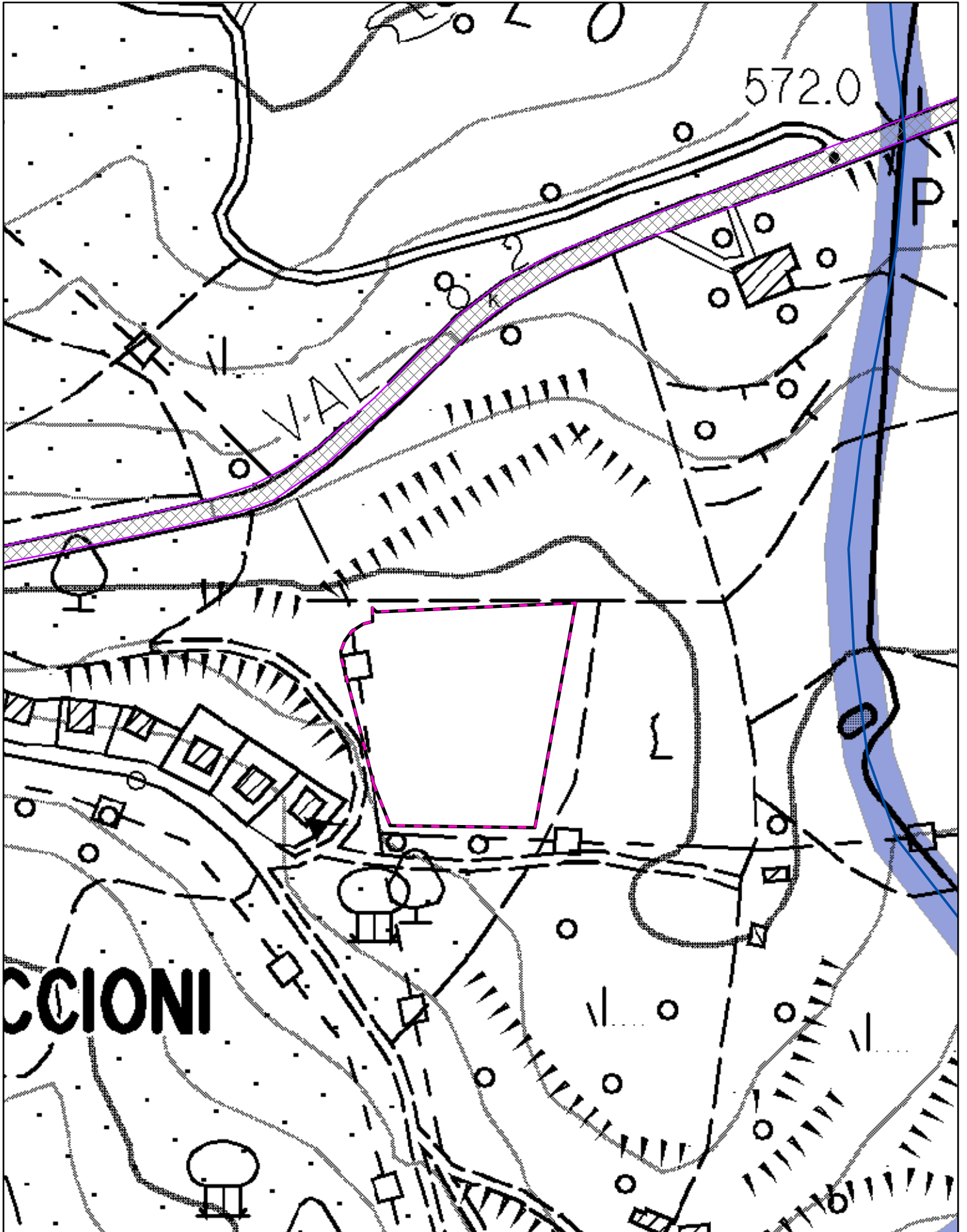
 *Reticolo Idrico Significativo (agg. DCR 103/2022)*

 *Criticità idrauliche (tombamenti/attraversamenti che possono comportare difficoltà di deflusso)*

### *Aree ed elementi esposti*

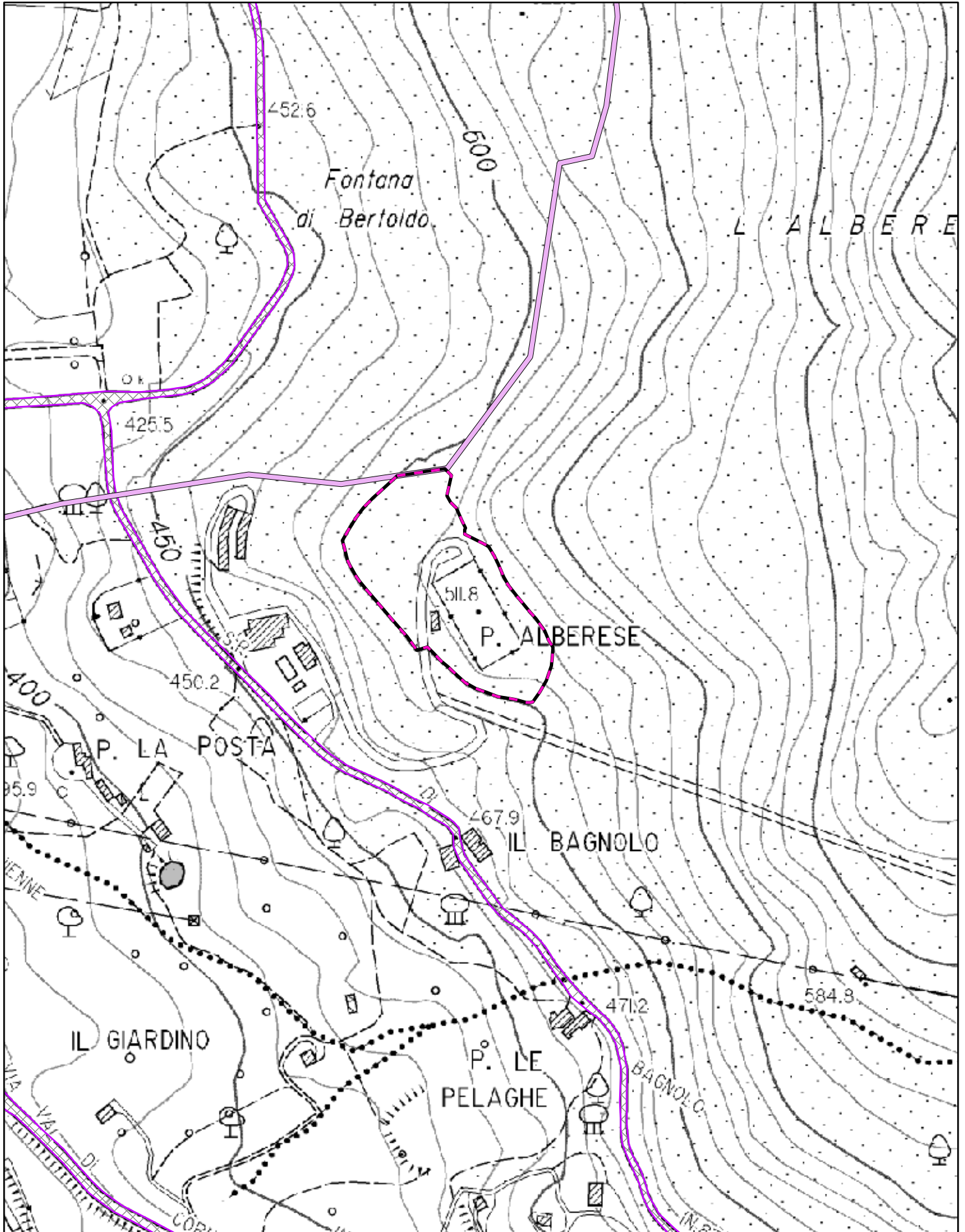
 *Interventi nel territorio aperto*

 *Infrastrutture di mobilità (Strade Regionali e Strade Provinciali)*



ARDS-MM-02 - Terme del Bagnolo

scala 1:5000



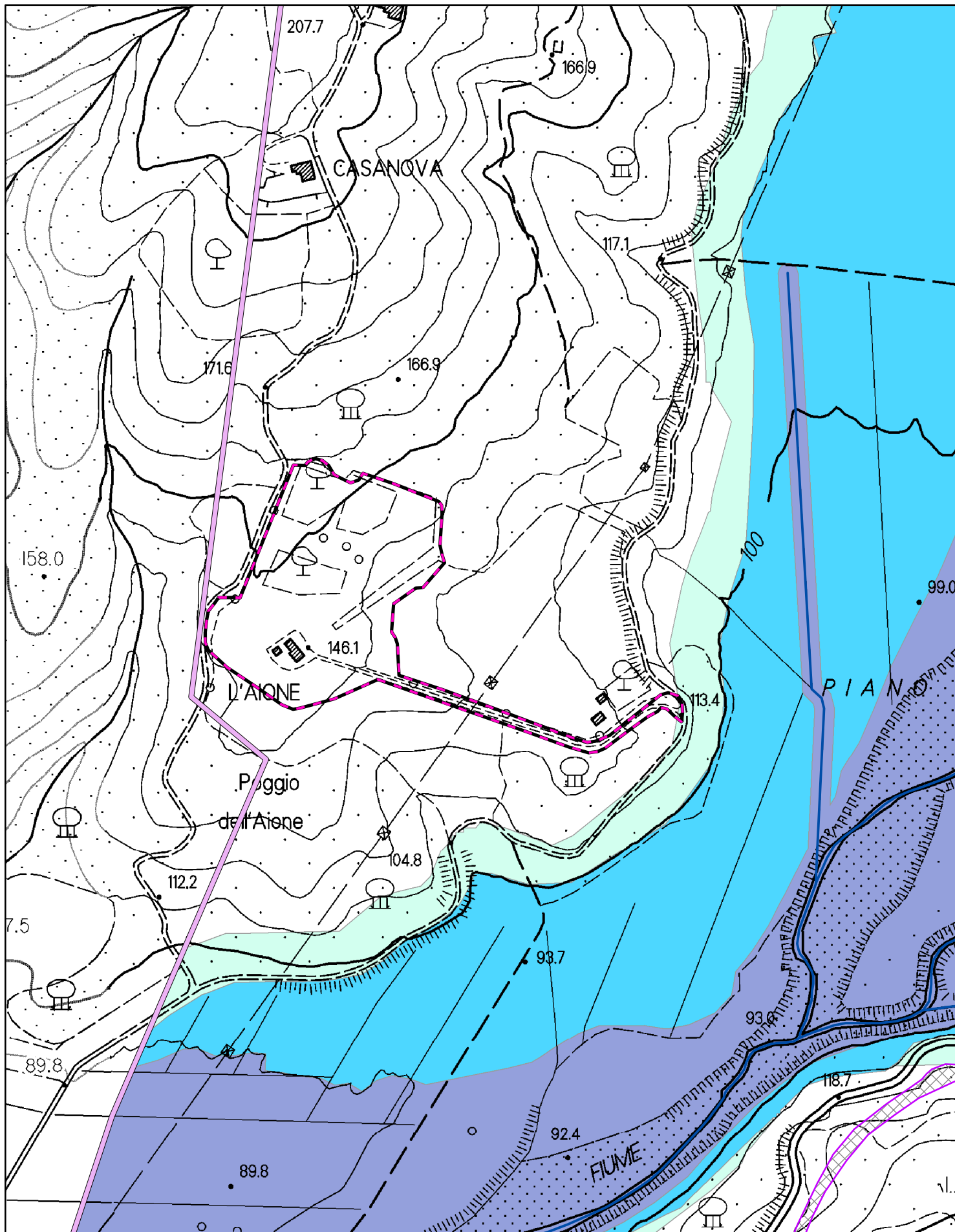
*ARDS-MM-03 - Zona artigianale in loc. San Martino*

*scala 1:2000*



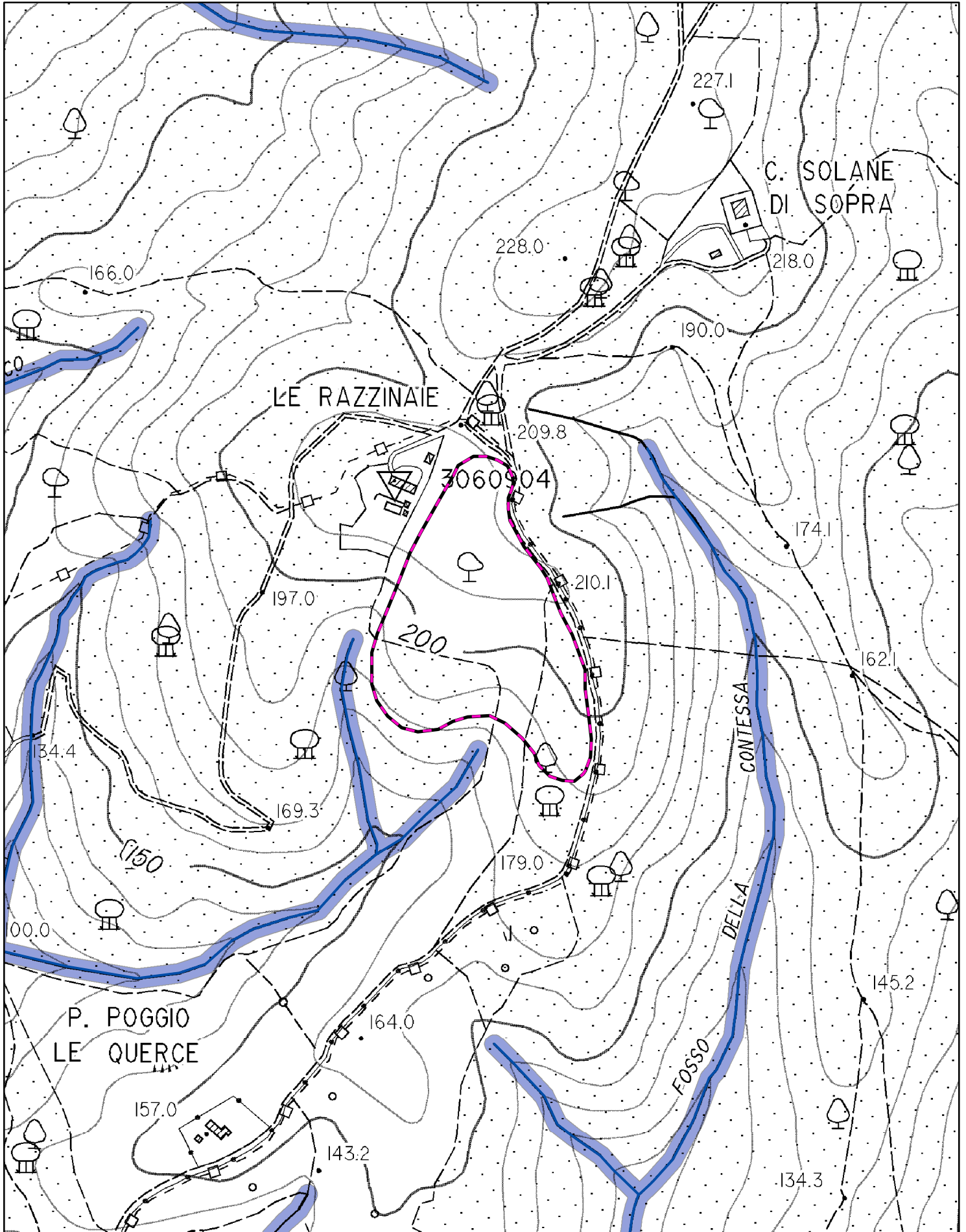
**ARDS-MM-04.1 - Albergo rurale in loc. Aione**

scala 1:5000



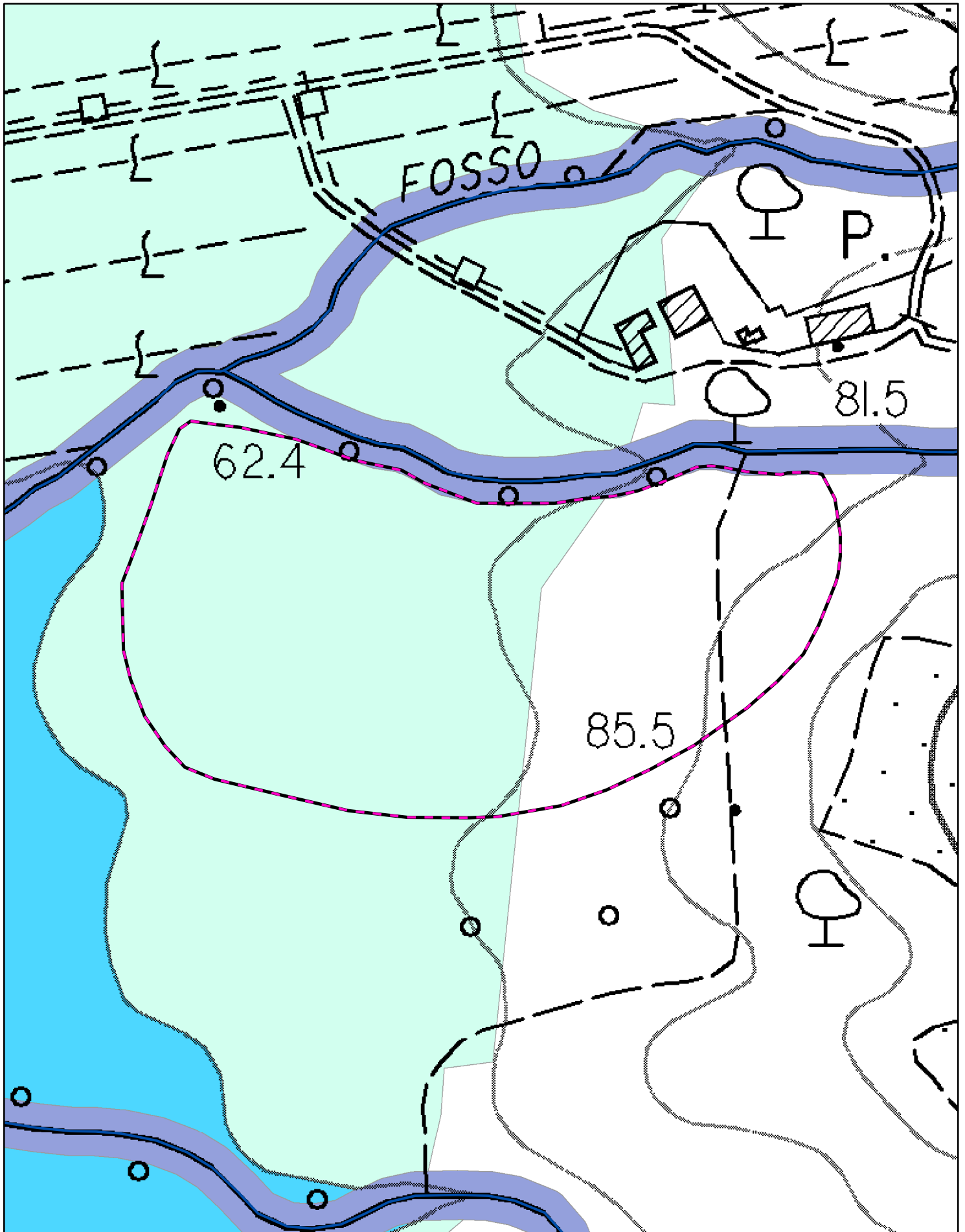
**ARDS-MM-04.2 - Albergo rurale in loc. Razzinaie**

scala 1:5000



ARDS-MM-04.3 - Albergo rurale in loc. Bacucco

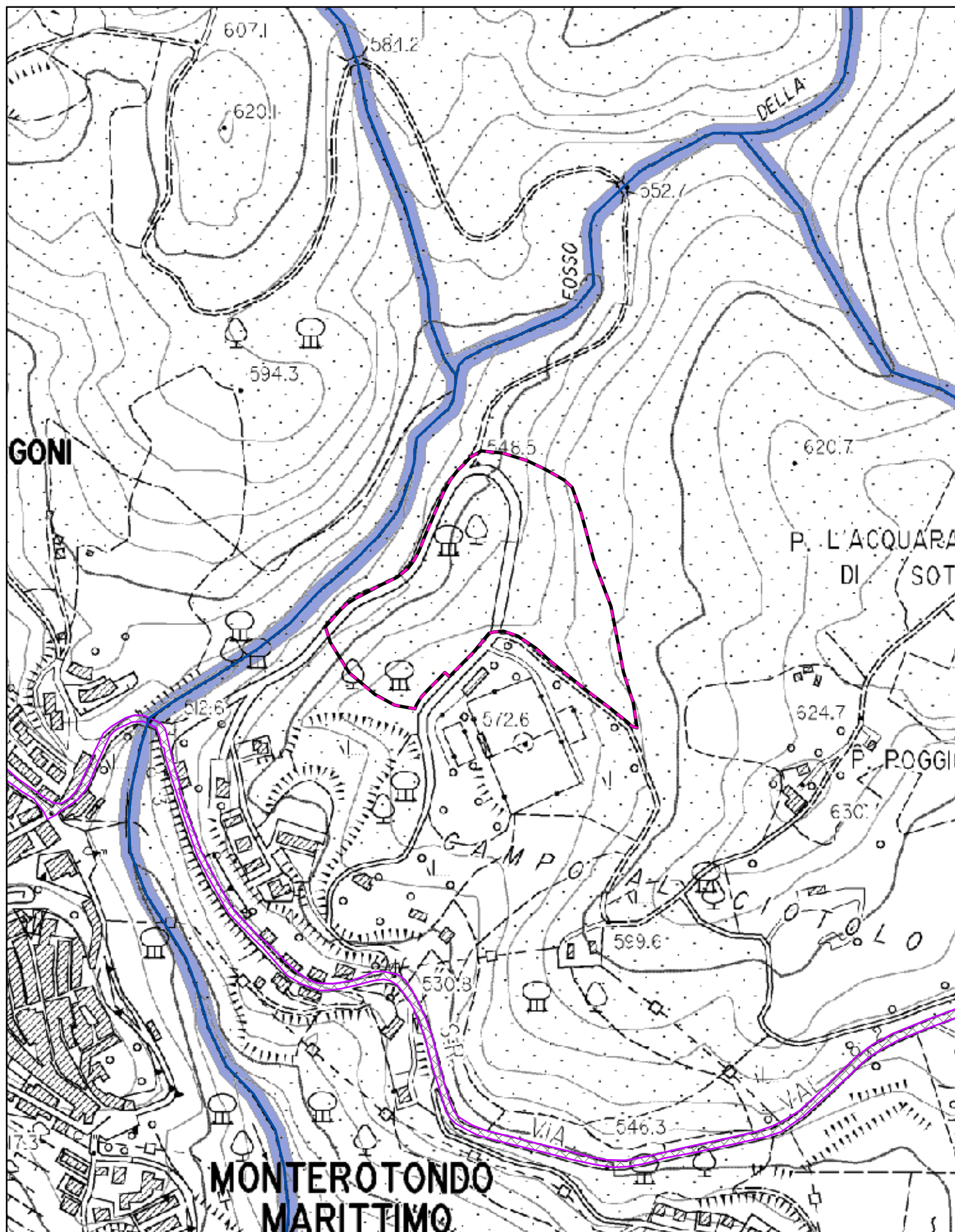
scala 1:2000





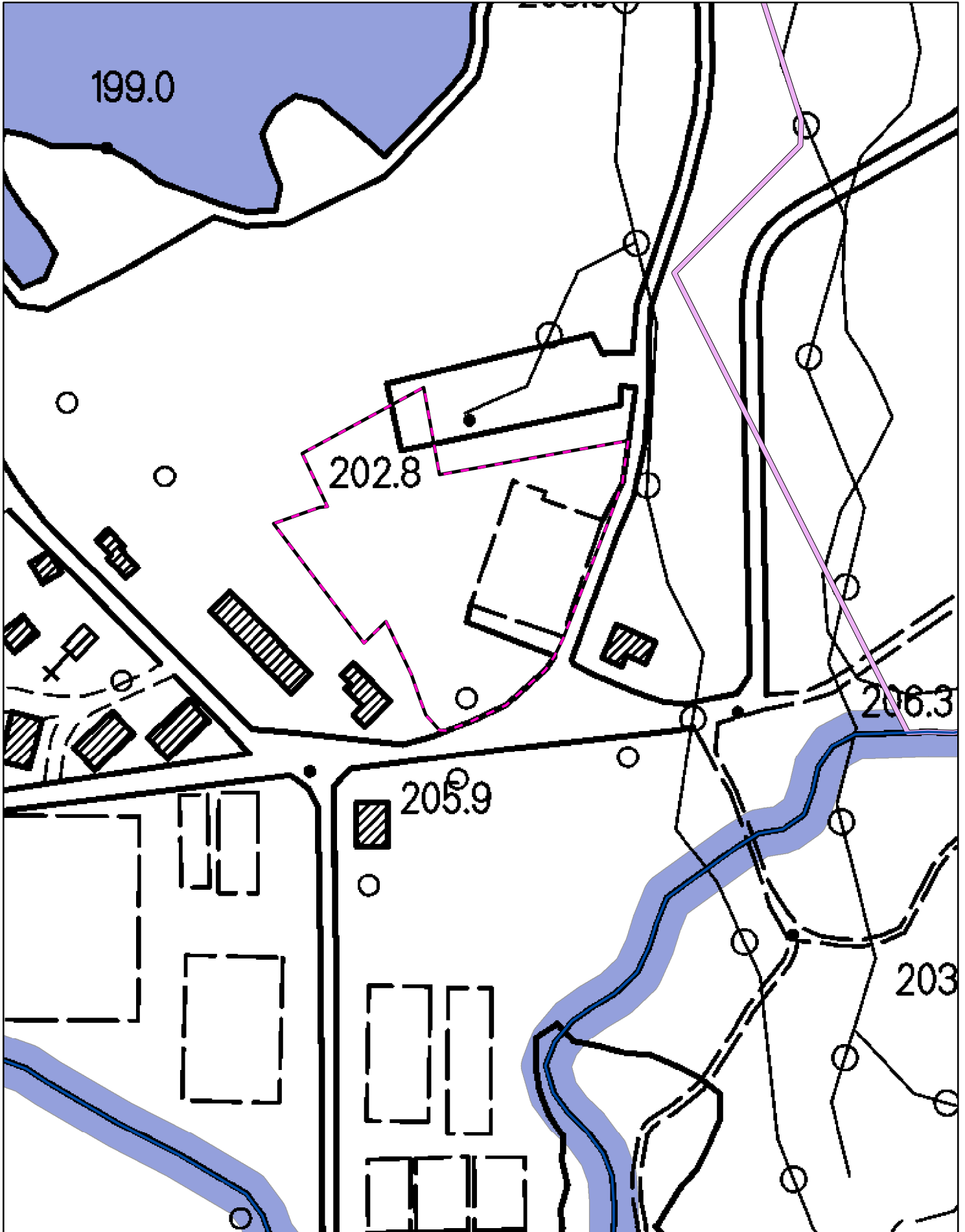
*ARDS-MM-05 - Campeggio loc. Pian di Giunta*

scala 1:5000



ARDS-MM-06 - Bioparco loc. Lago Boracifero

scala 1:2000



**ARDS-MM-07 - Centro Ippico in loc. Castello**

scala 1:5000

