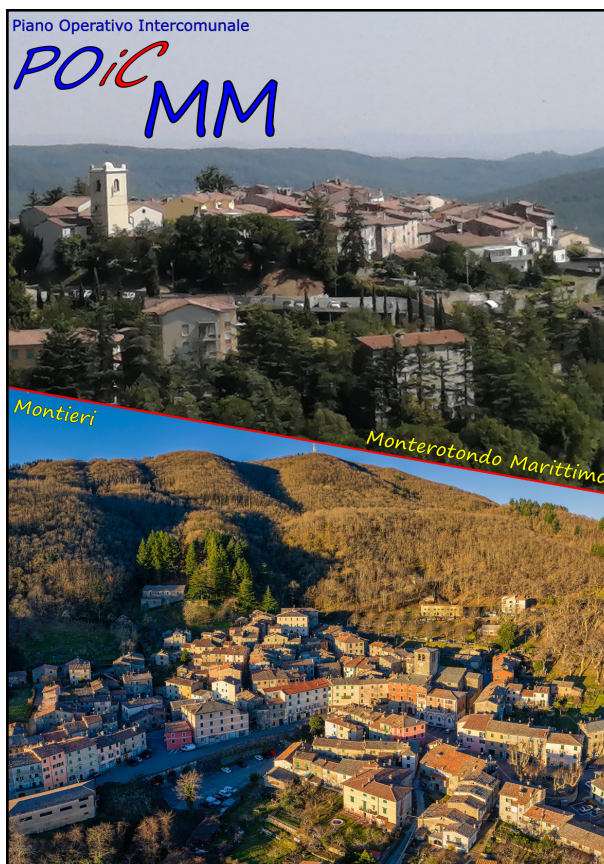


Comune di Monterotondo Marittimo

Comune di Montieri

Provincia di Grosseto



Piano Operativo intercomunale

Studio Geologico di Supporto

D.P.G.R. 5/R/2020

Tav. POG-02-B - Int

Carta delle aree ed elementi esposti a fenomeni geologici Interventi nel territorio rurale (Monterotondo M.mo)

Elaborati Integrativi a seguito di richiesta integrazioni:

Genio Civile Toscana Sud, prot. n. 7832 del 10.05.2022

Genio Civile Valdarno Inferiore, prot. n. 8243 del 17.05.2022

IL SINSACO E ASSESSORE ALL'URBANISTICA
DEL COMUNE DI MONTEROTONDO M.MO

GIACOMO TERMINE

IL SINDACO E ASSESSORE ALL'URBANISTICA
DEL COMUNE DI MONTIERI

NICOLA VERRUZZI

IL PROGETTISTA DI PIANO E
RESPONSABILE DEL PROCEDIMENTO


DOTT. ING. ANTONIO GUERRINI

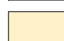
**STUDIO ED INDAGINI
GEOLOGICHE ED AMBIENTALI**


DR. GEOL. FABRIZIO FANCIULLETTI
DR. ARCH. LUCIA MACII
DR. CHIM. SARA FANCIULLETTI
DR. GEOL. CLAUDIO PETRONI

Legenda


Pericolosità Geologica (D.P.G.R. 5/R/2020)


 G.1 - bassa


 G.2 - media

 G.3 - Zone caratterizzate da subsidenza (dati Sentinel 2015-2019)


Instabilità di versante


 G.3 - Deformazioni gravitative profonde di versante (DGPV)

 G.3 - Instabilità di versante con stato di attività quiescente o indeterminato; corpi detritici su versanti con pendenze superiori a 15 gradi.

 G.4 - Zone con instabilità attiva

Pericolosità Geologica (PAI Frane - Distretto Appennino Settentrionale)

 G.3 - P.3a

 G.4 - P.4

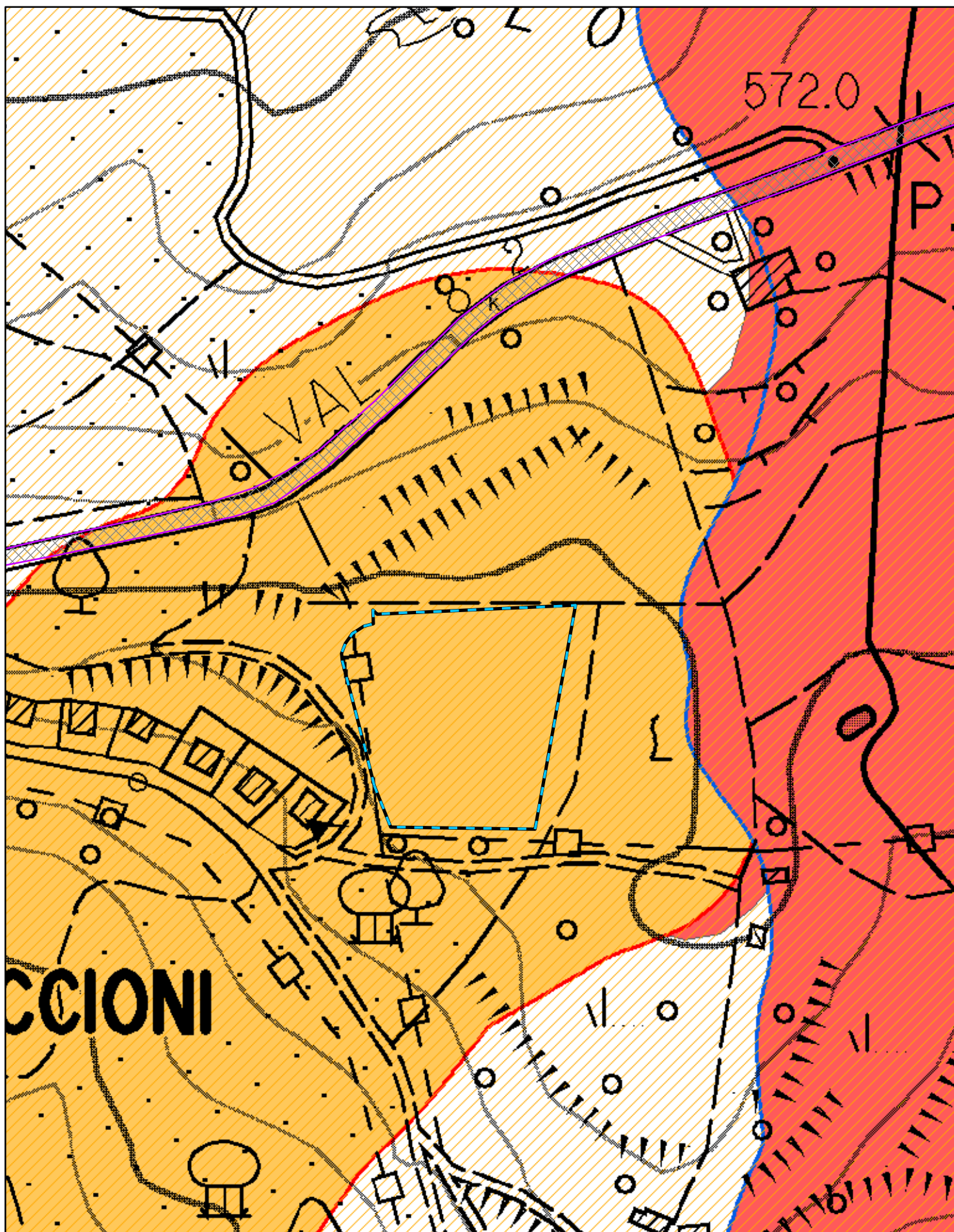
Perimetri recepiti dalla cartografia ufficiale "Distretto Appennino Settentrionale - PAI Frane"

NB - *Il colore del riempimento dei poligoni indica il grado di Pericolosità, mentre il perimetro assegnato indica il tipo di fenomeno associato.*

Aree ed elementi esposti

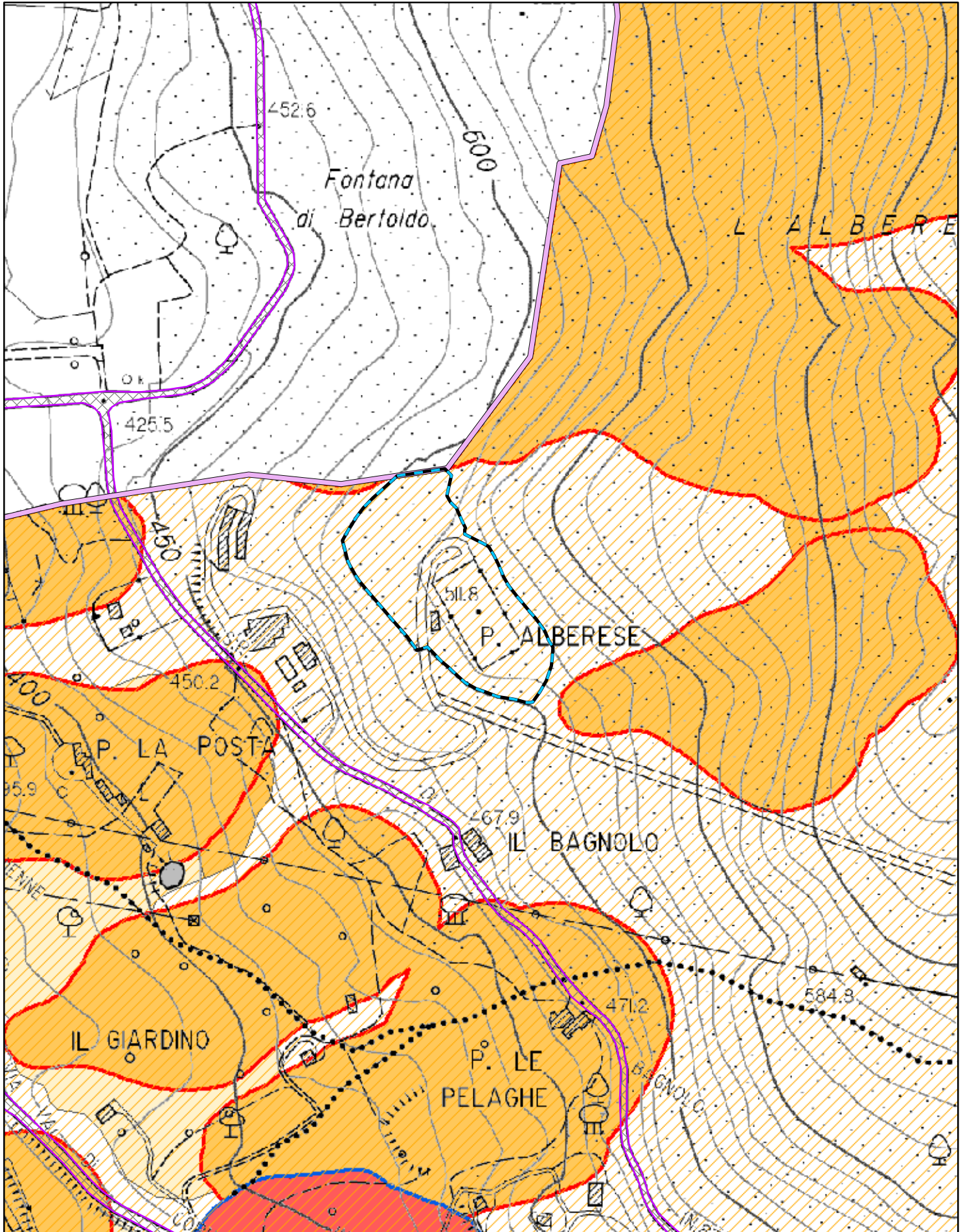
 Interventi nel territorio aperto

 Infrastrutture di mobilità (Strade Regionali e Strade Provinciali)



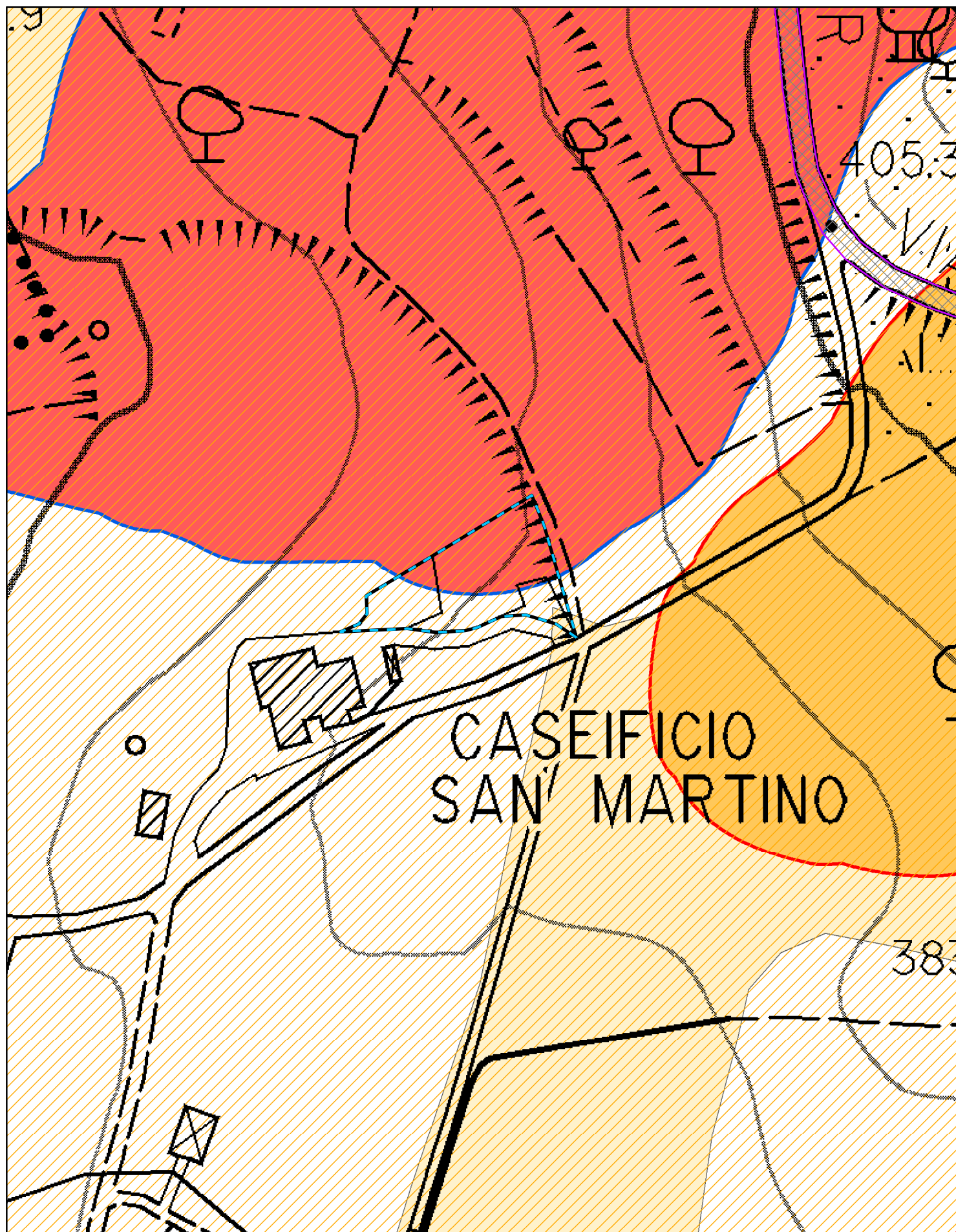
ARDS-MM-02 - Terme del Bagnolo

scala 1:5000



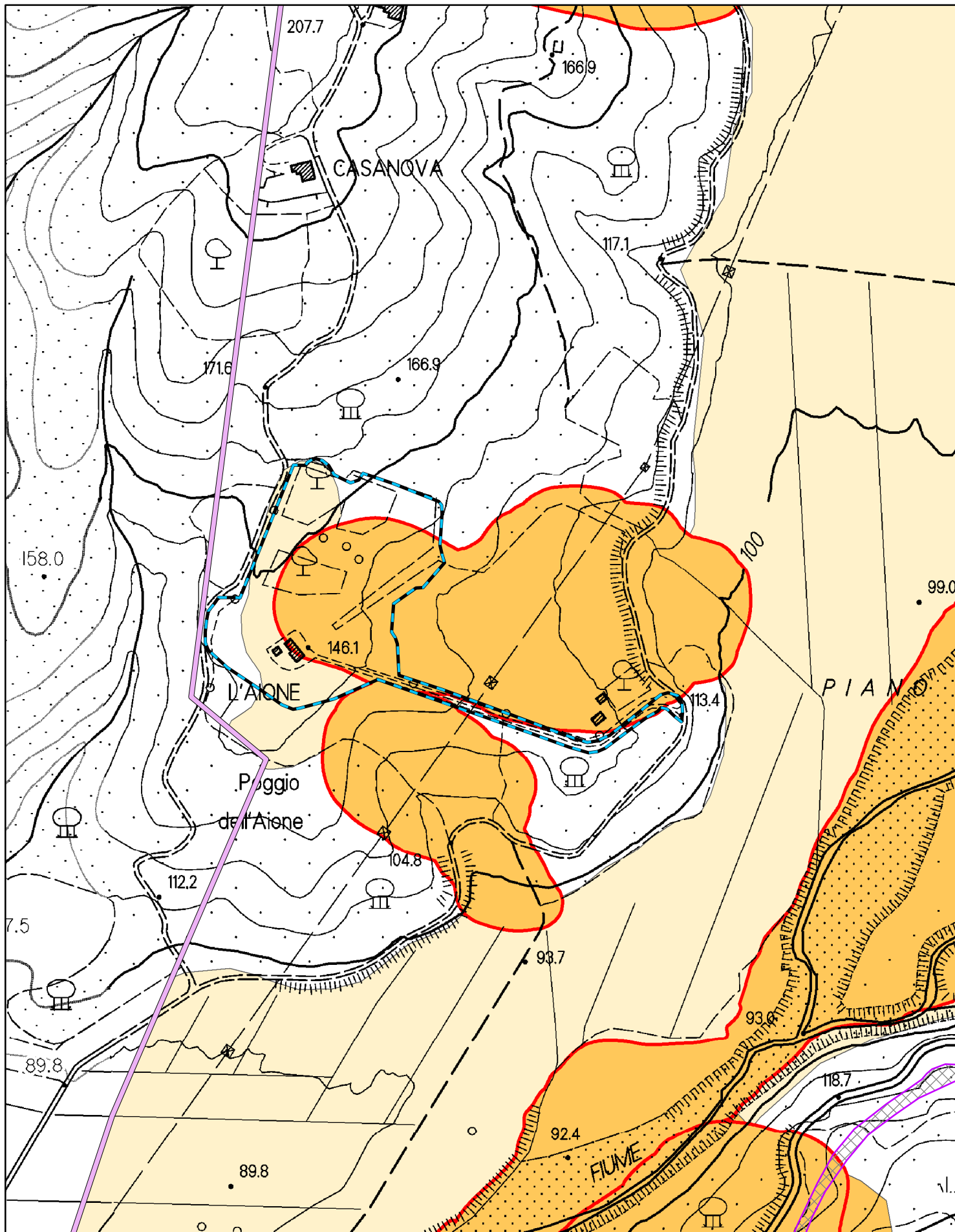
ARDS-MM-03 - Zona artigianale in loc. San Martino

scala 1:2000



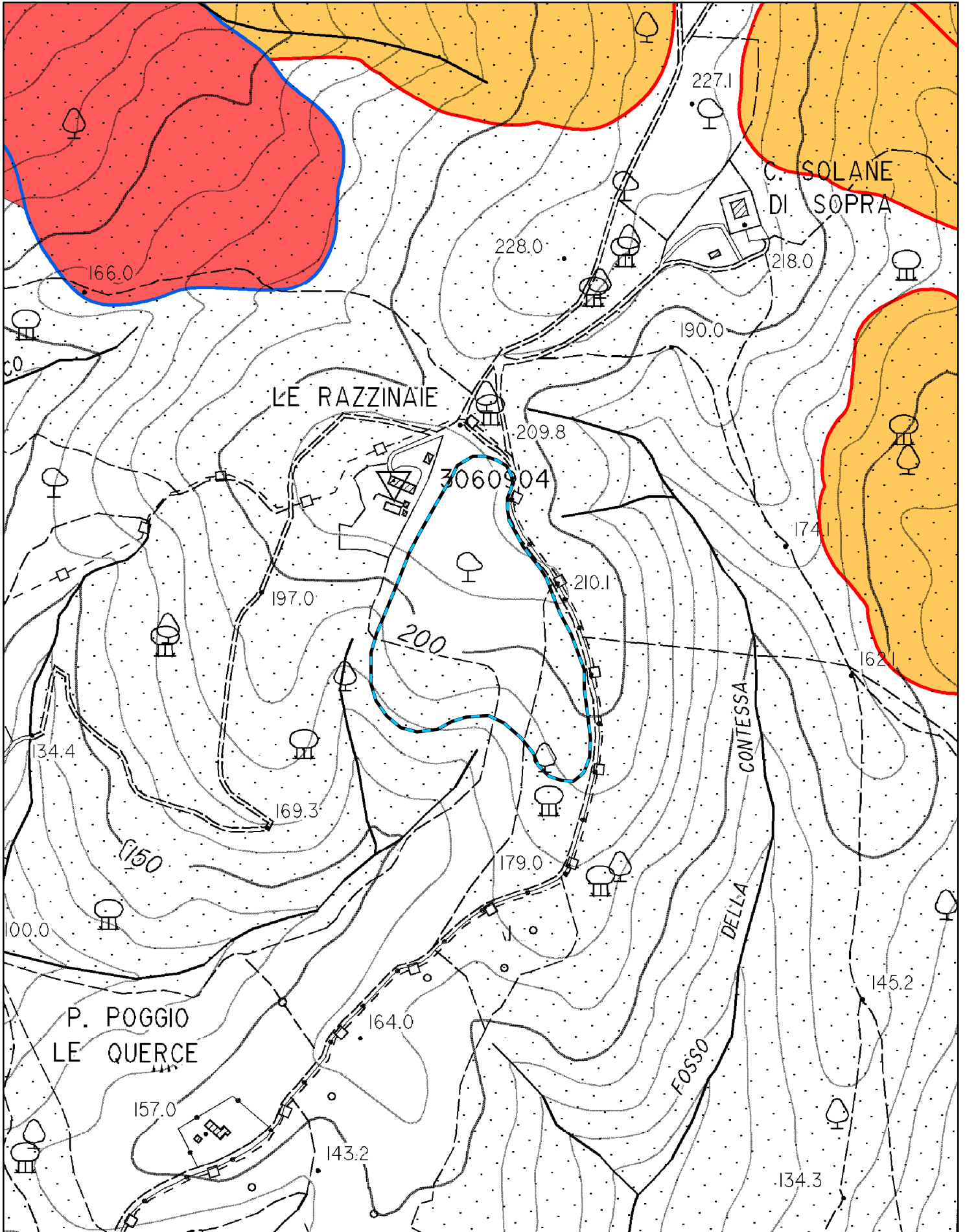
ARDS-MM-04.1 - Albergo rurale in loc. Aione

scala 1:5000



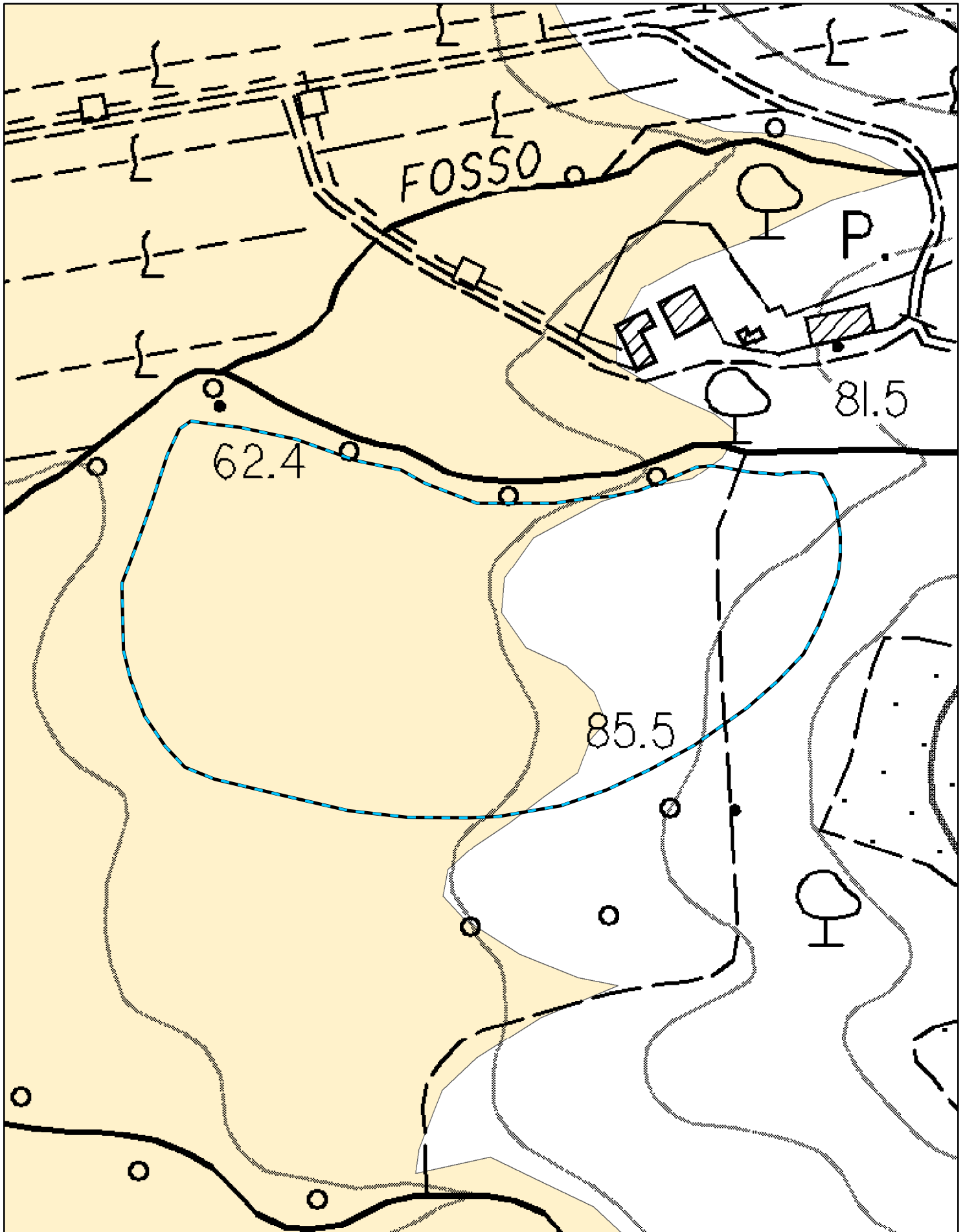
ARDS-MM-04.2 - Albergo rurale in loc. Razzinaie

scala 1:5000



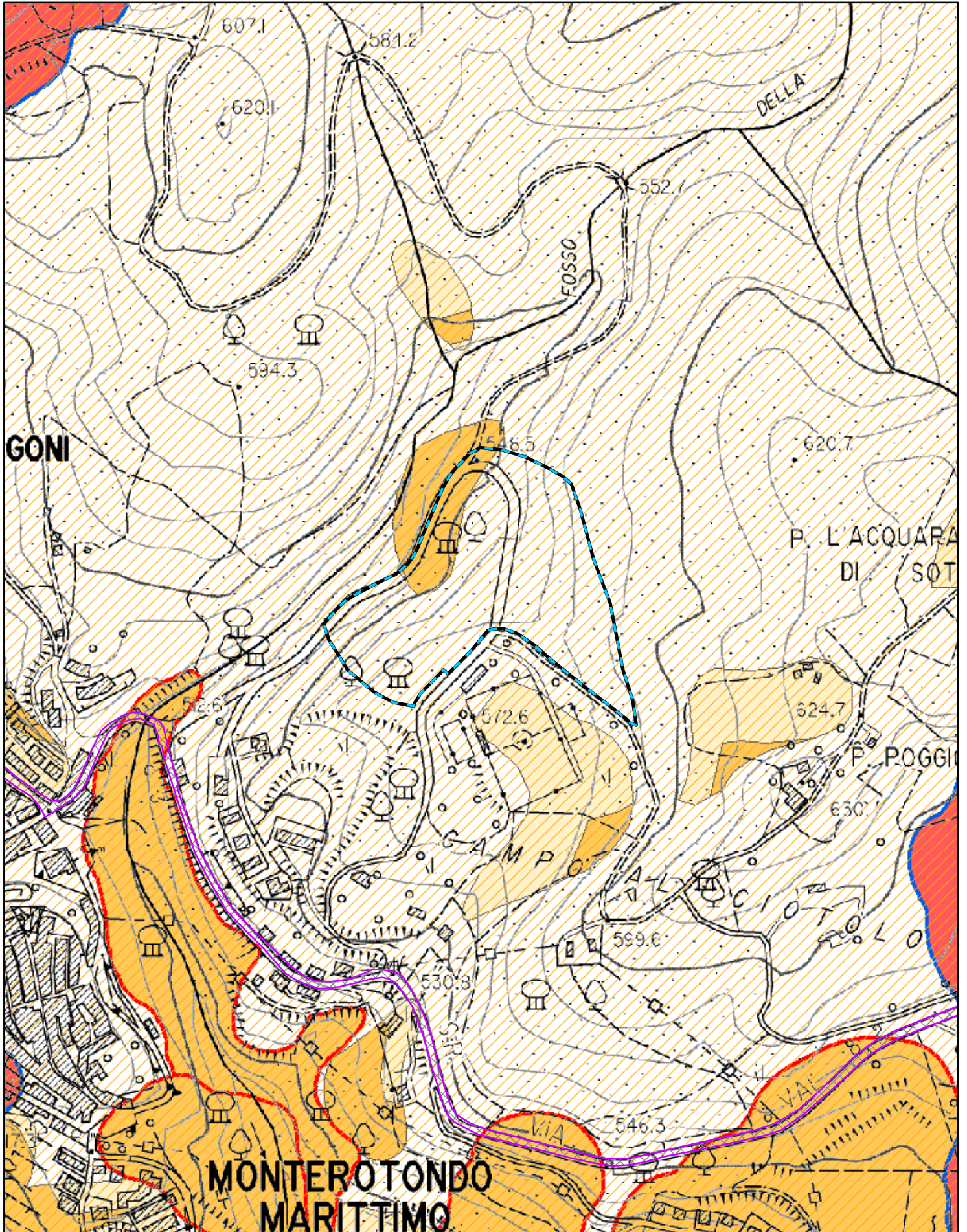
ARDS-MM-04.3 - Albergo rurale in loc. Bacucco

scala 1:2000



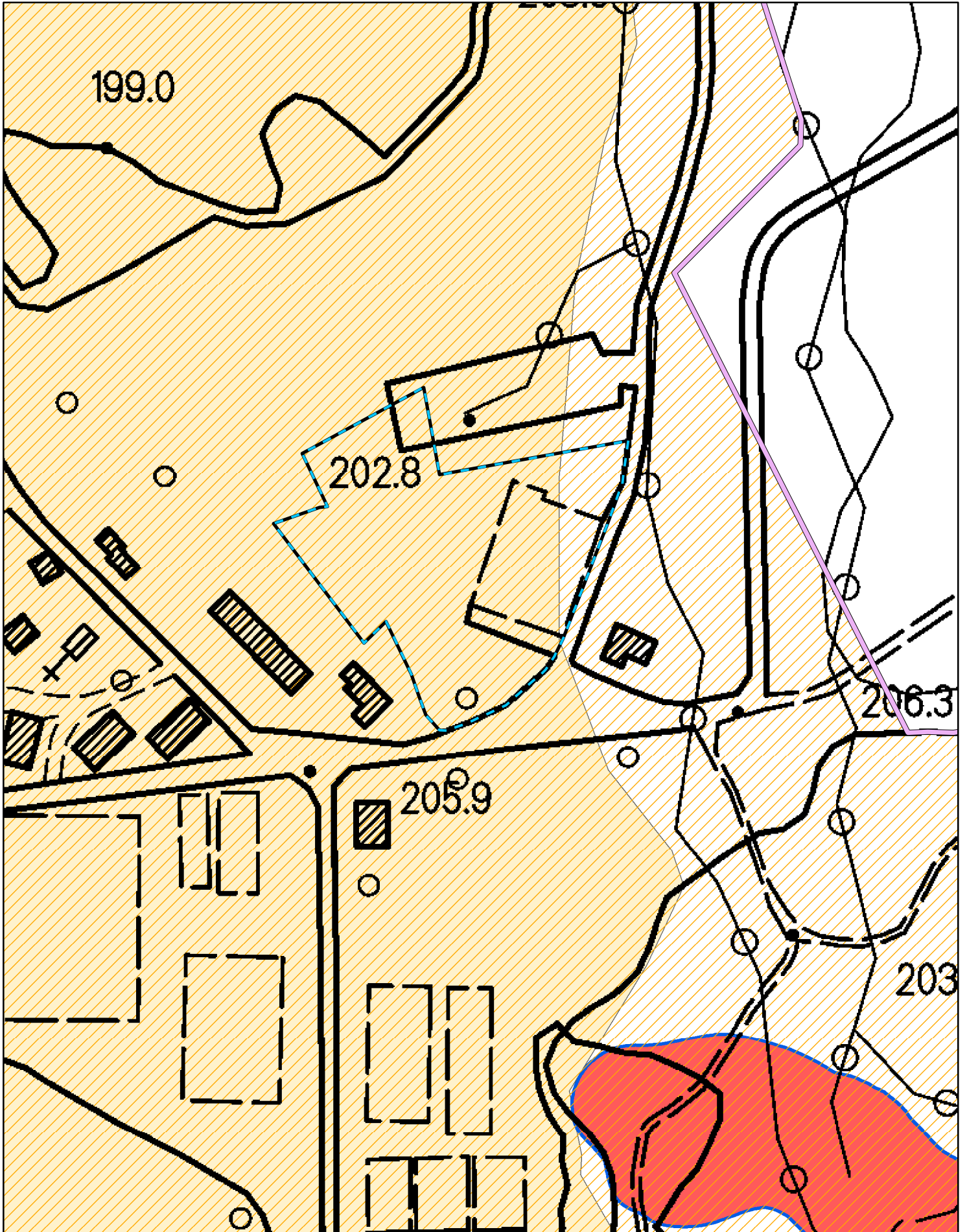
ARDS-MM-05 - Campeggio loc. Pian di Giunta

scala 1:5000



ARDS-MM-06 - Bioparco loc. Lago Boracifero

scala 1:2000



ARDS-MM-07 - Centro Ippico in loc. Castello

scala 1:5000

