

Regolamento Urbanistico  
(Art. 55 L.R. 03.01.2005 n° 1)



Elaborato D.1  
"Ambiti urbani: prestazioni qualitative"  
Porto Santo Stefano - riquadro B  
(scala 1:2.000)

Dirigente III Settore Urbanistica - Edilizia  
Luca Vecchieschi  
Ufficio di Piano  
Elisabetta Berti  
Aspetti giuridici  
Enrico Amante  
Aspetti geologici e idraulici  
Franco Duranti  
Luca Moretti  
Aspetti naturalistici  
Soc. NEMO s.r.l.  
Sistema Informativo Territoriale SIT  
LdP GIS (coord. Luca Gentili)

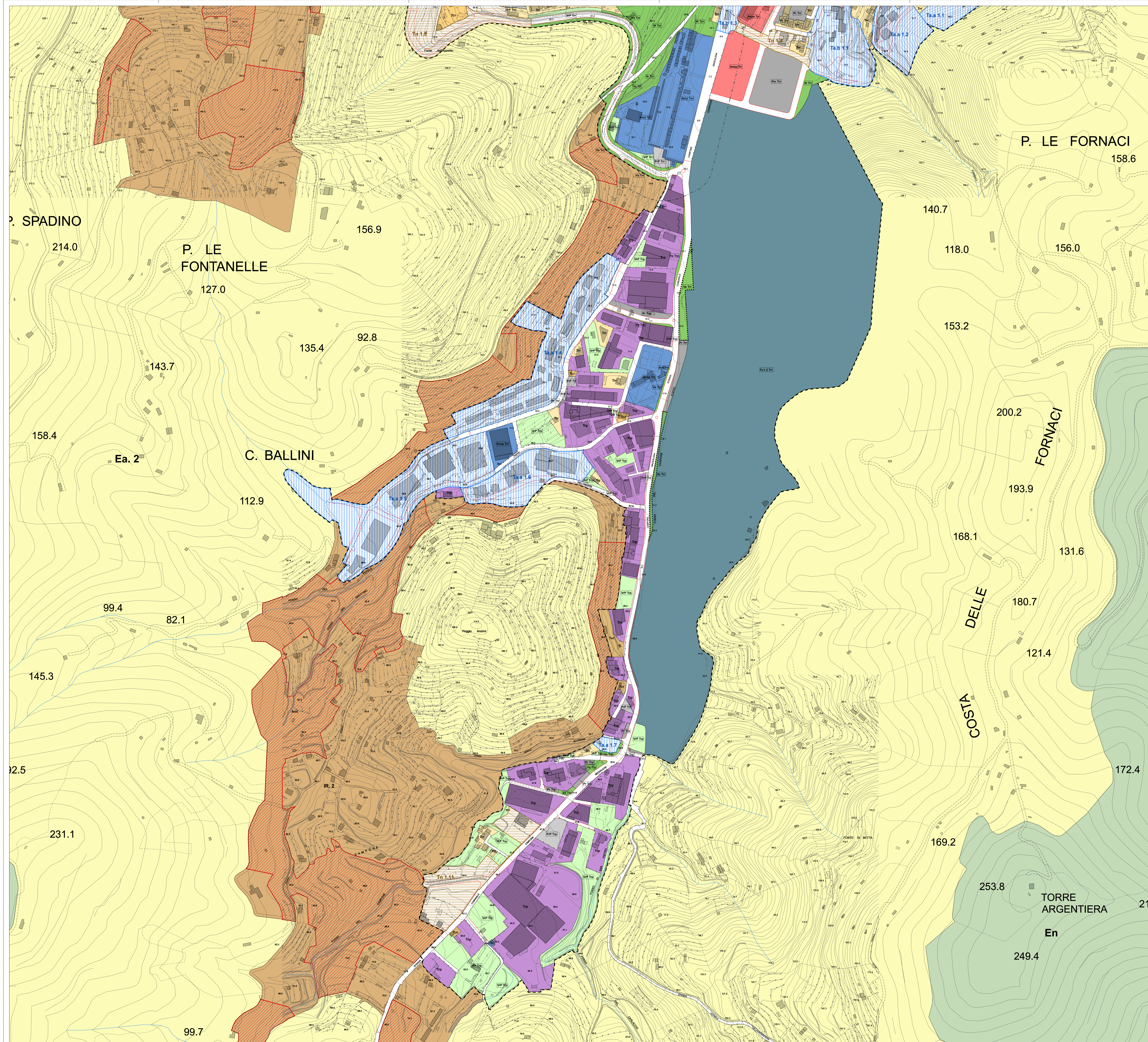
Sindaco  
Arturo Cerulli  
Responsabile del Procedimento  
Luca Vecchieschi  
Garante della Comunicazione  
Rosanna Bani

Adozione:

DCC n° 61 del 16/09/2010

Approvazione:

Febbraio 2012



Legenda

- Aree ed edifici speciali
- Servizi pubblici di interesse locale (art. 41)
- Attrezzature scolastiche di base (Asb)
  - Asb1 Scuole dell'infanzia - Asb1
  - Asb2 Scuole primarie - Asb2
  - Asb3 Scuole secondarie del primo grado - Asb3
- Attrezzature di interesse comune (AC)
  - Asa1 Attrezzature e servizi assistenziali, sanitari e sociali - Asa1
  - Asa2 Attrezzature e servizi per la cultura - Asa2
  - Asa3 Attrezzature religiose - Asa3
  - Asa4 Attrezzature e servizi tecnologici - Asa4
  - Asa5 Attrezzature e servizi tecnico - amministrativi - Asa5
  - Asa6 Attrezzature sportive coperte - Asa6
  - Asa7 Attrezzature e servizi cimiteriali - Asa7
- Verde attrezzato (V)
  - Va Varchi - Va
  - Vs Parchi lineari di cordone delle strade - Vs
  - Vr Aree di rigenerazione dei tessuti urbani - Vr
  - Vp Piazze alberate e aree attrezzate per il passeggio - Vp
  - Vsp Aree verdi per il gioco e lo sport - Vsp
- Parcheggi (P)
  - P1 Parcheggi a raso - P1
  - Pm Parcheggi multipiano - Pm
  - Pc Parcheggi su copertura di edifici privati - Pc
- Servizi pubblici di interesse generale (art. 42)
  - Pa1.1 Polo scolastico superiore "G. Da Verrazzano"
  - Pa1.2 Aeromobili militare Porto Santo Stefano
- Attrezzature private di uso pubblico e di interesse locale (art. 43)
  - Asp1 Scuole per l'infanzia private - Asp1
  - Asp2 Attrezzature e servizi per la cultura - Asp2
- Altro:
  - VspP Attrezzature sportive private di interesse locale - VspP (art. 44)
  - Vp Verde privato - Vp
  - PpP Parcheggi a raso privati - PpP
  - PpP Parcheggi coperti privati - PpP
  - Sp Spiege
  - Cd Impianti per la distribuzione dei carburanti - Cd
- Tessuti urbani
- Tessuti urbani esistenti
  - Tv1 Tessuti urbani di vecchio impianto a prevalente carattere residenziale - Tv1 (art. 73)
  - Tv2 Tessuti urbani consolidati a prevalente carattere residenziale - Tv2 (art. 74)
  - Tv3 Tessuti urbani di formazione recente a prevalente carattere residenziale - Tv3 (art. 75)
  - Tp Tessuti urbani di formazione recente a prevalente carattere produttivo - Tp (art. 76)
- Ta1 Aree con piani e progetti in fase di attuazione - Ta (art. 77)
- Tn1 Aree di nuovo impianto (sottoposte a piano attuativo) - Tn (art. 78)
- Area Boccadoro: stralcio/oggetto di variante al PS contestualmente avviata
- Infrastrutture di collegamento
  - Re rete viaria di nuova previsione / Adeguamento rete viaria esistente
  - Area pedonali, percorsi pedonali e piste ciclabili esistenti
  - Area pedonali, percorsi pedonali e piste ciclabili di nuova previsione
- Vincolo omissivo
- Ambito portuale
- Perimetro aggiornato del centro abitato