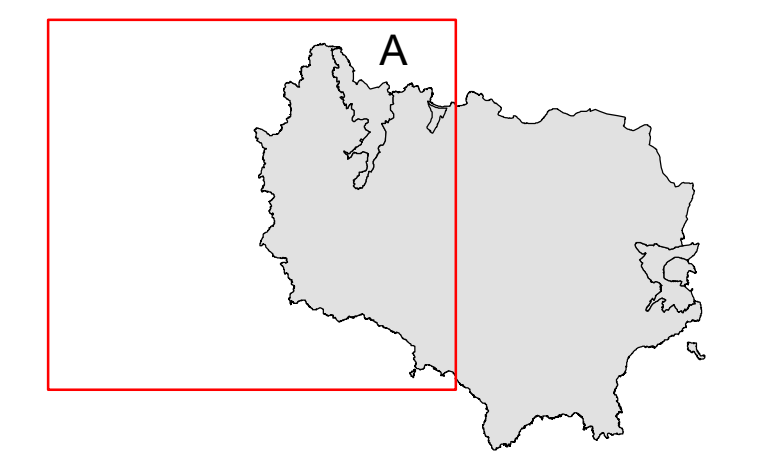


Regolamento Urbanistico  
(Art. 55 L.R. 03.01.2005 n° 1)



Elaborato B.3.1  
"Aree a disciplina speciale"

(scala 1:10.000)

Dirigente III Settore Urbanistica - Edilizia  
**Luca Vecchieschi**  
Ufficio di Piano  
**Elisabetta Berti**  
Aspetti giuridici  
**Enrico Amante**  
Aspetti geologici e idraulici  
**Franco Duranti**  
**Luca Moretti**  
Aspetti naturalistici  
**Soc. NEMO s.r.l.**  
Sistema Informativo Territoriale SIT  
LdP GIS (coord. Luca Gentili)

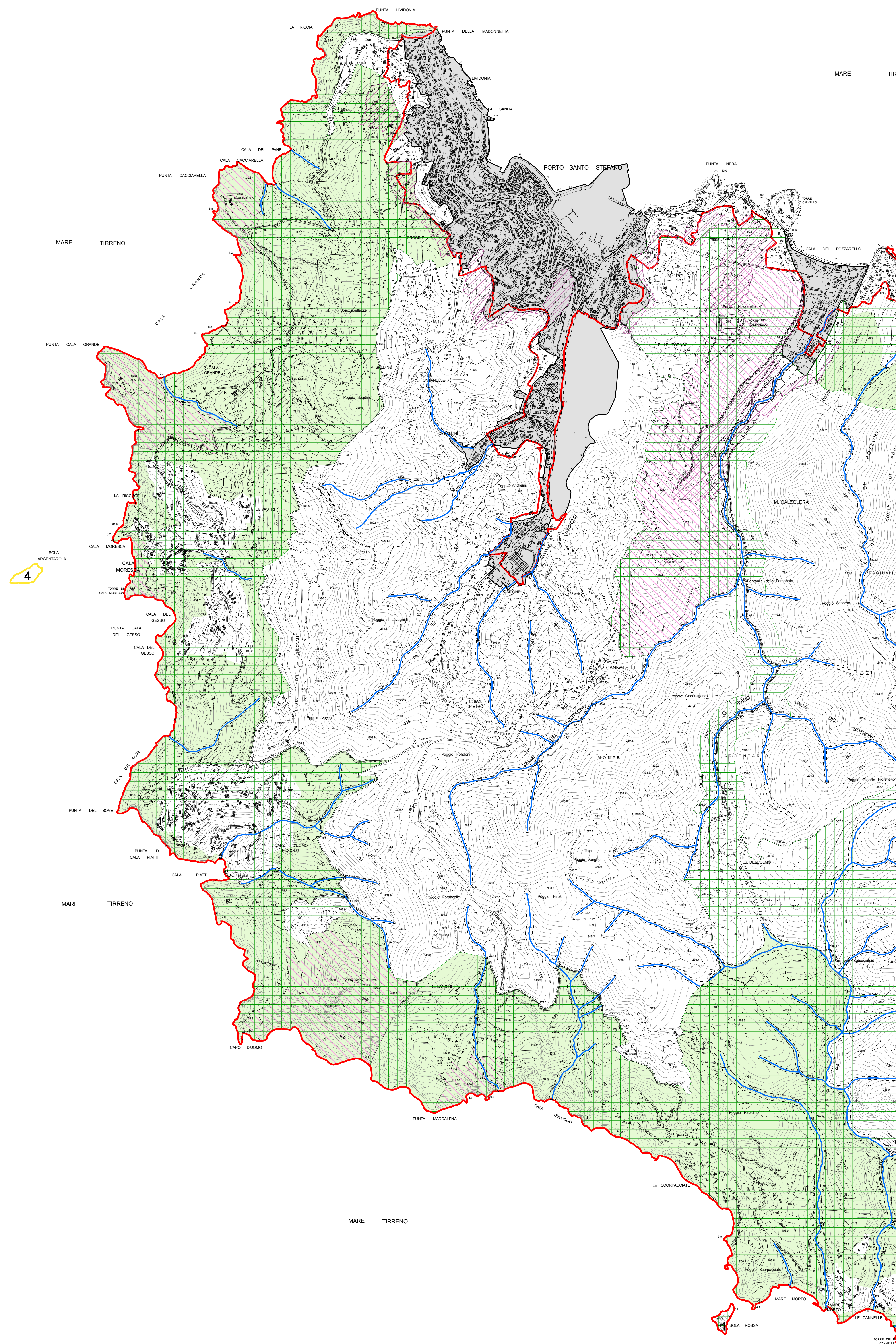
Sindaco  
**Arturo Cerulli**  
Responsabile del Procedimento  
**Luca Vecchieschi**  
Garante della Comunicazione  
**Rosanna Bani**

Adozione:

DCC n° 61 del 16/09/2010

Approvazione:

Febbraio 2012



Legenda

- Siti di Importanza Regionale - SIR (art. 35)
  - SIR n.125 "Monte Argentario" - pSIC e ZPS IT51A0025
  - SIR n.126 "Laguna di Orbetello" - pSIC e ZPS IT51A0026
  - SIR n.128 "Duna Feniglia" - ZPS IT51A0028
  - SIR n.134 "Isoloni grossetani dell'Arcipelago toscano" - ZPS IT51A0035
- Area di rilevante pregio ambientale (ARPA) (art. 36)
- Area di ripascimento (AR) (art. 37)
- Ambito per lo sviluppo durevole dell'interno (ASDI) (art. 38)
- Area pertinenziali dei corsi d'acqua e di connessione interambientale (art. 33)
- Area di protezione paesistica e storico-monumentale (art. 34)
- Area di protezione e compensazione (art. 39)
- Limite del centro abitato e ambito urbano