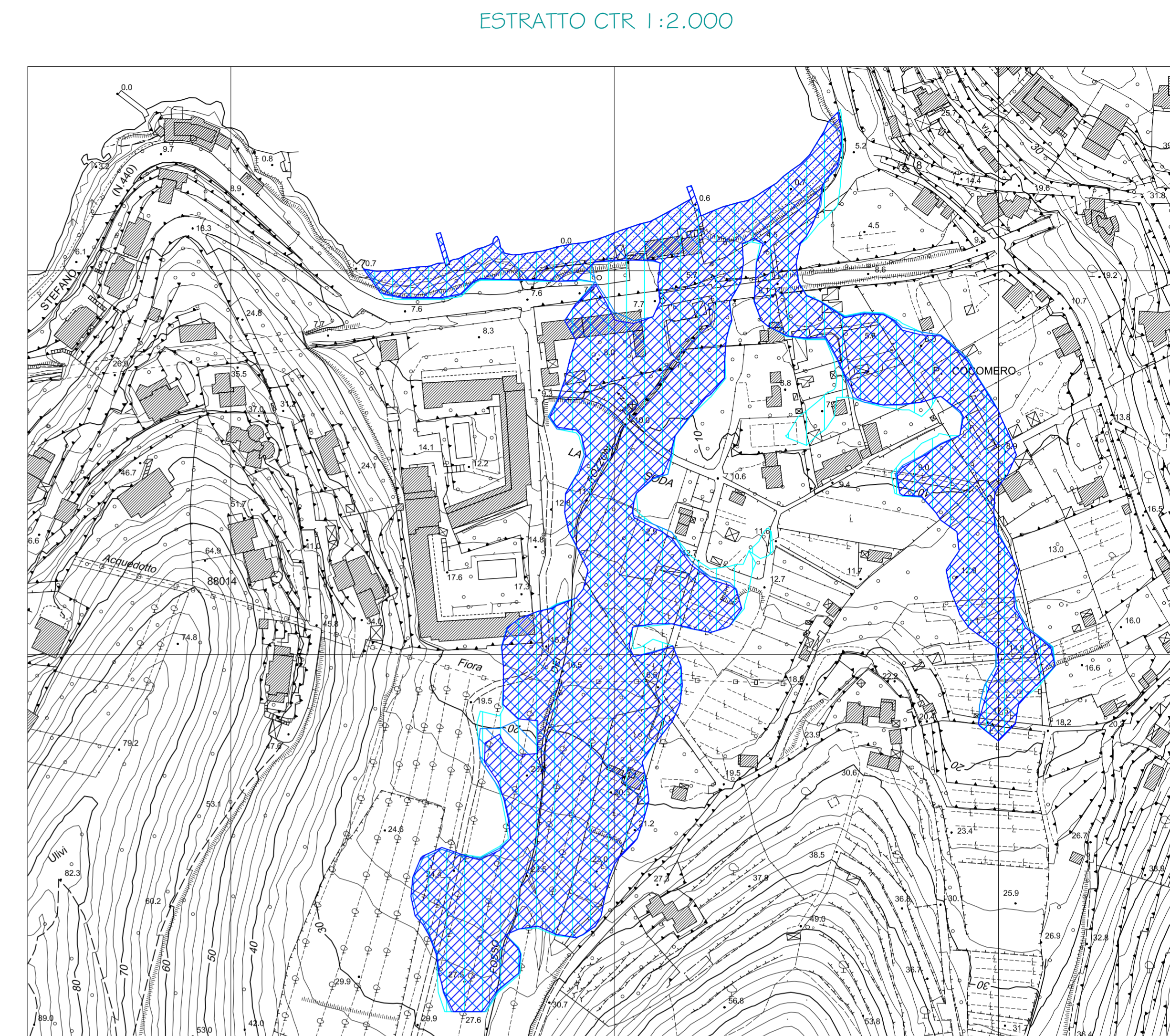


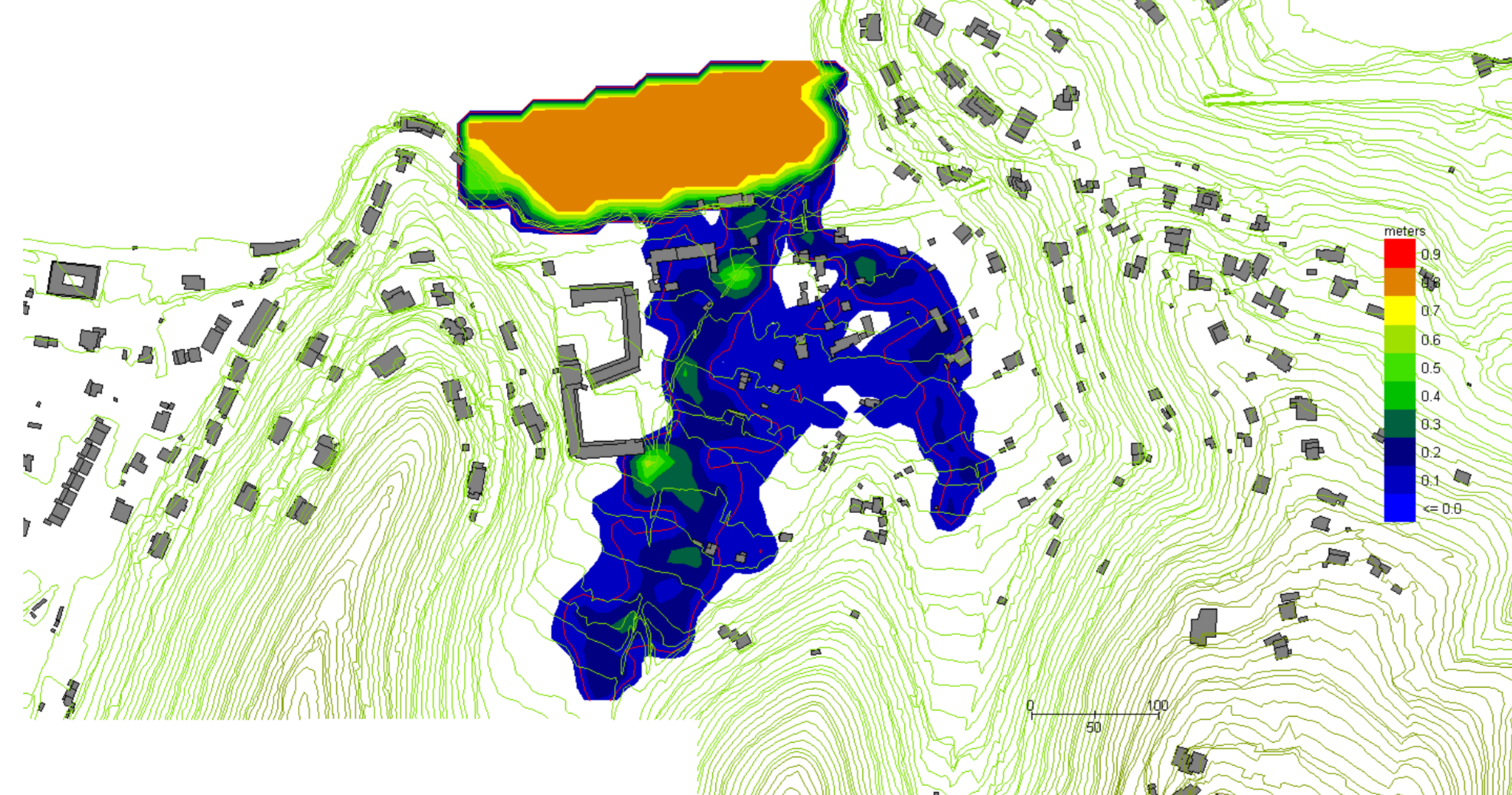
ESTRATTO CTR 1:10.000



ESTRATTO CTR 1:2.000

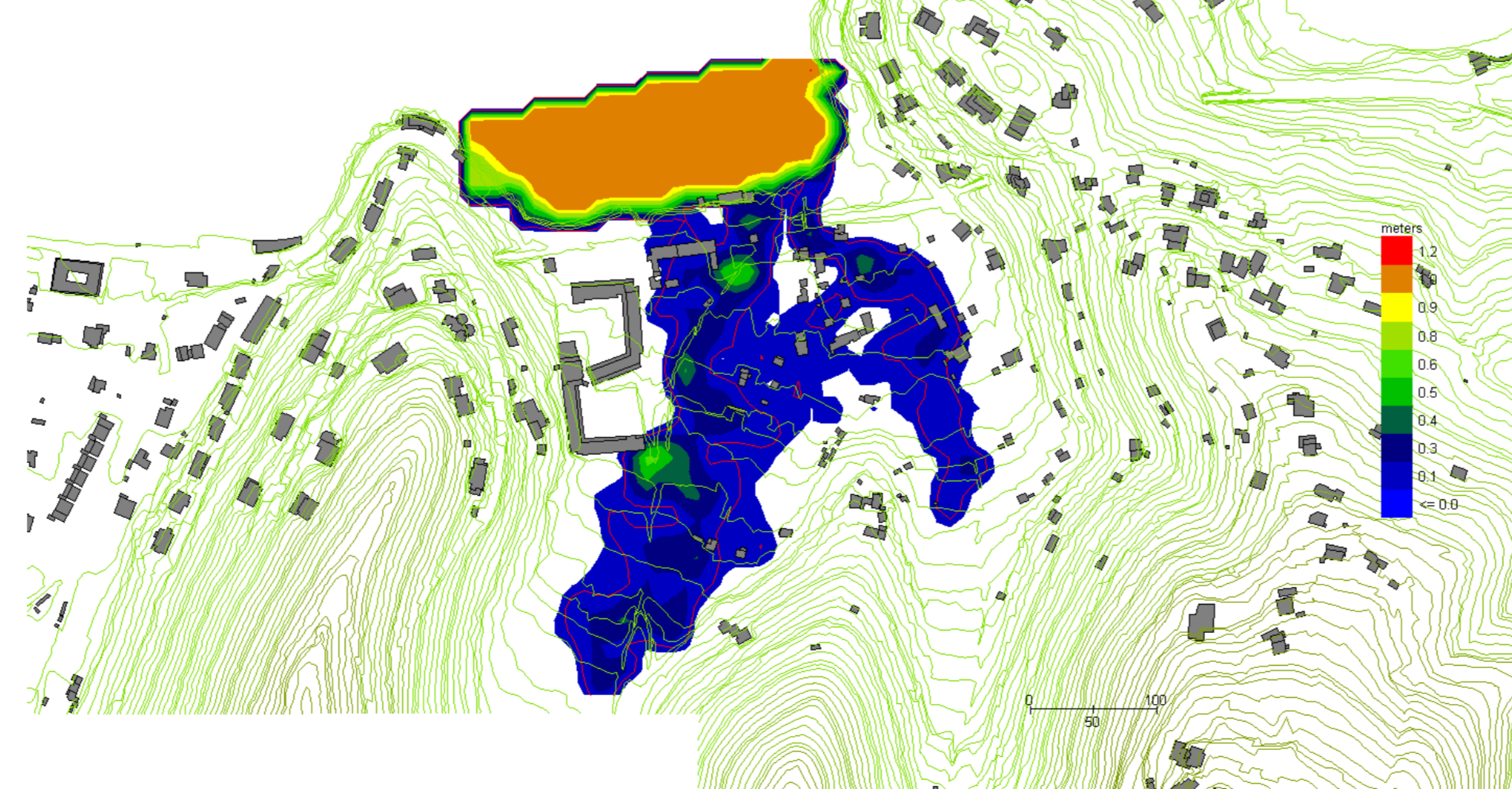
ESTRATTO MODELLO FLO-2D (Tr 20 anni) - Scala 1:10.000

Grid Element Maximum Flow Depth



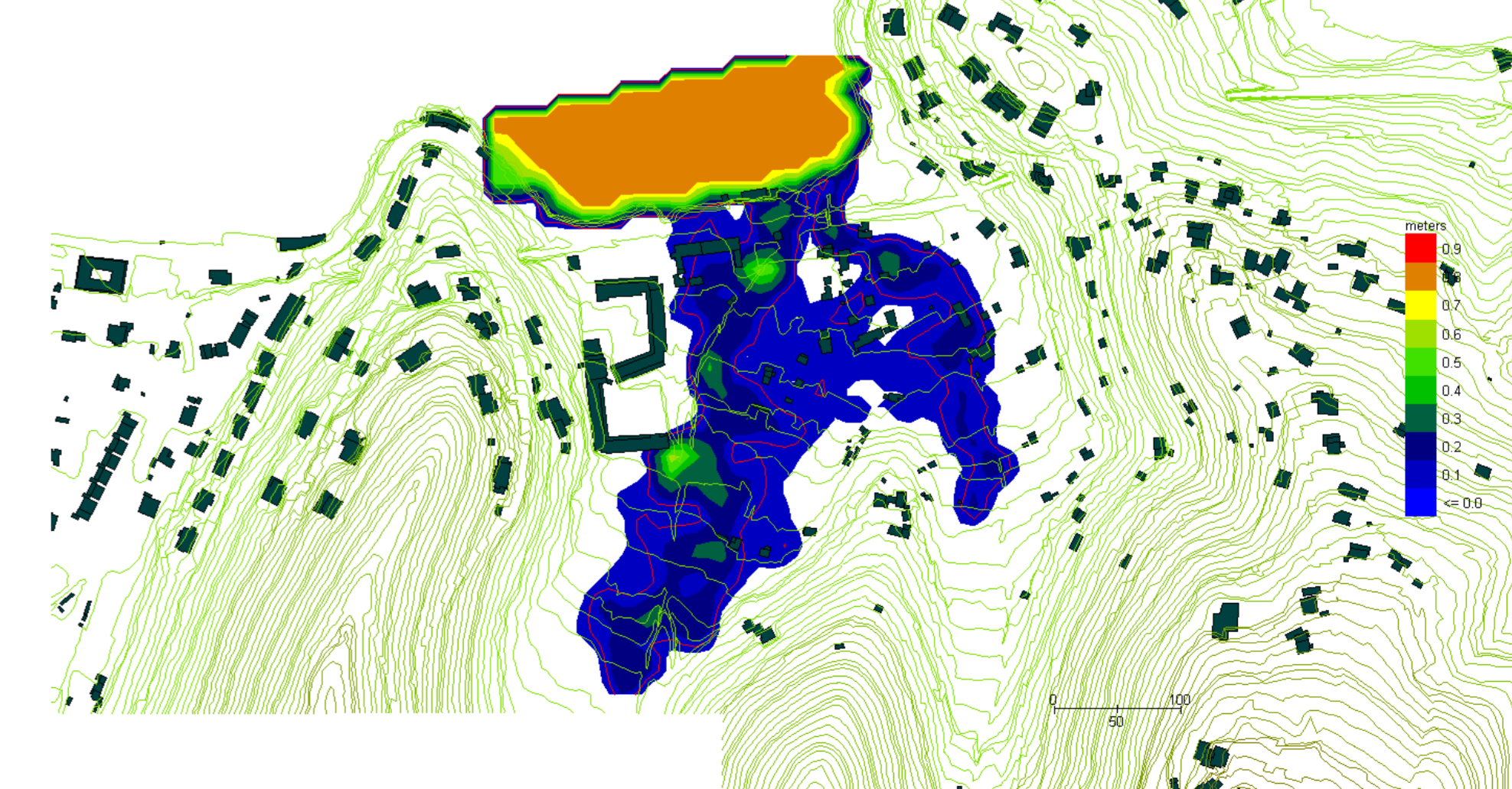
ESTRATTO MODELLO FLO-2D (Tr 30 anni) - Scala 1:10.000

Grid Element Maximum Flow Depth








ESTRATTO MODELLO FLO-2D (Tr 200 anni) - Scala 1:10.000

Grid Element Maximum Flow Depth



COMUNE DI MONTE ARGENTARIO
(Provincia di Grosseto)

-  Reticolo del P.A.I. da modificare
-  Fasce di rispetto (ex RD 523/1904)
-  Esondazione con Tr = 20 anni
-  Esondazione con Tr = 30 anni
-  Esondazione con Tr = 200 anni

Ing. Luca MORETTI, Via Goldoni n. 23 - 58100 GROSSETO Tel. e Fax (39) 0564/28077 Cell. (39) 333 8973895
email: <luccamoretti2@virgilio.it> - C.F. MRT LCU 64T21 E20ZE - P.IVA 01283390530

LAVORO:
STUDIO IDRAULICO A SUPPORTO DEL REGOLAMENTO
URBANISTICO DEL COMUNE DI MONTE ARGENTARIO

OGGETTO: STUDIO RELATIVO AL RISCHIO IDRAULICO - BACINI MINORI ABITATO DI POZZARELLO	TAVOLA: M.1
TITOLO: INQUADRAMENTO CARTOGRAFICO E AREE ESONDABILI	
SCALA: 1:2.000; 1:10.000	
DATA: Maggio 2010	
AGGIORNAMENTI:	
Il Tecnico: Ing. Luca MORETTI Ordine degli Ingegneri della Provincia di Grosseto SEZIONE A LAUREA IN INGEGNERIA CIVILE - SPEDIZIONE IN ABBONAMENTO POSTALE N. 414	
Comittente: COMUNE di MONTE ARGENTARIO Piazza dei Rom n. 6 58019 Ponte Santo Stefano (GR)	