
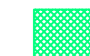





COMUNE DI MONTE ARGENTARIO
(Provincia di Grosseto)

-  Reticolo del P.A.I. da modificare
-  Fasce di rispetto (ex RD 523/1904)
-  Esondazione con Tr = 20 anni
-  Esondazione con Tr = 30 anni
-  Esondazione con Tr = 200 anni

Ing. Luca MORETTI, Via Goldoni n. 23 - 58100 GROSSETO Tel. e Fax (39) 0564/28077 Cell. (39) 333 8973895
email: <luccamoretti2@virgilio.it> - C.F. MKT LCU 64T21 E202E - P.IVA 01283390530

LAVORO:
STUDIO IDRAULICO A SUPPORTO DEL REGOLAMENTO
URBANISTICO DEL COMUNE DI MONTE ARGENTARIO

OGGETTO: STUDIO RELATIVO AL RISCHIO IDRAULICO - BACINI MINORI
TERRITORIO COMUNALE

TAVOLA
M.O.

TITOLO: INQUADRAMENTO CARTOGRAFICO E AREE ESONDABILI

SCALA: 1:25.000

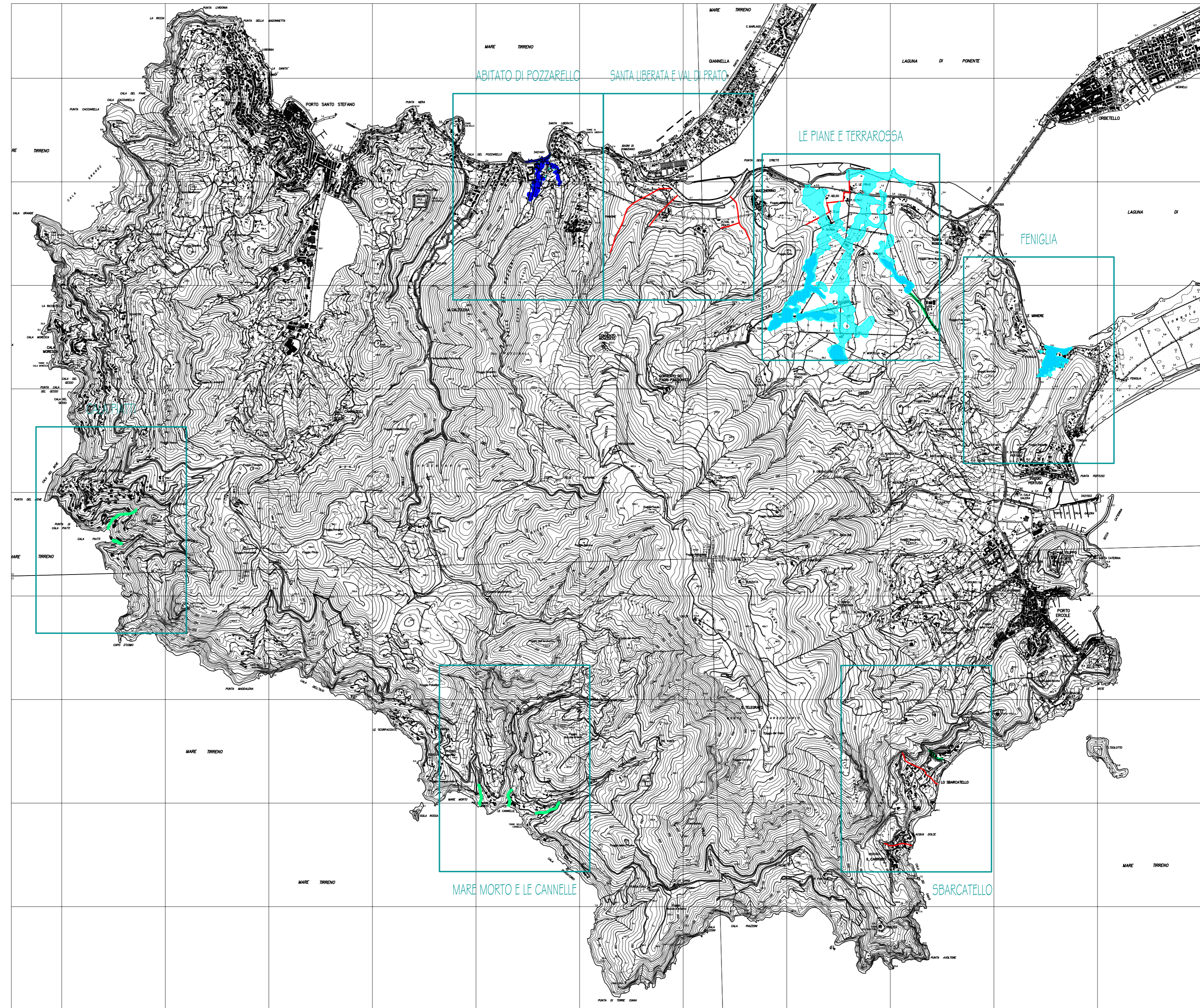
DATA: Maggio 2010

AGGIORNAMENTI:

Il Tecnico:
Ing. Luca MORETTI
Ordine degli Ingegneri della
Provincia di Grosseto
SEZIONE A - AREA SPECIALISTICA N. 4
CIVILE AMBIENTALE
INFORMAZIONE

Comittente:

COMUNE DI MONTE ARGENTARIO
Piazza del Risorgimento n. 2
58019 Porto Santo Stefano (GR)



ESTRATTO CTR ED AREE ESONDABILI CON INDICAZIONE ABITATI (Scala 1:25.000)