

Regolamento Urbanistico  
(Art. 55 L.R. 03.01.2005 n° 1)



Elaborato E.1  
"Ambiti urbani: prestazioni funzionali"  
Porto Santo Stefano  
(scala 1:4.000)

Dirigente III Settore Urbanistica - Edilizia  
Ufficio di Piano  
Elisabetta Berti  
Aspetti giuridici  
Enrico Amante  
Aspetti geologici e idraulici  
Franco Duranti  
Luca Moretti  
Aspetti naturalistici  
Soc. NEMO s.r.l.  
Sistema Informativo Territoriale SIT  
LdP GIS (coord. Luca Gentili)

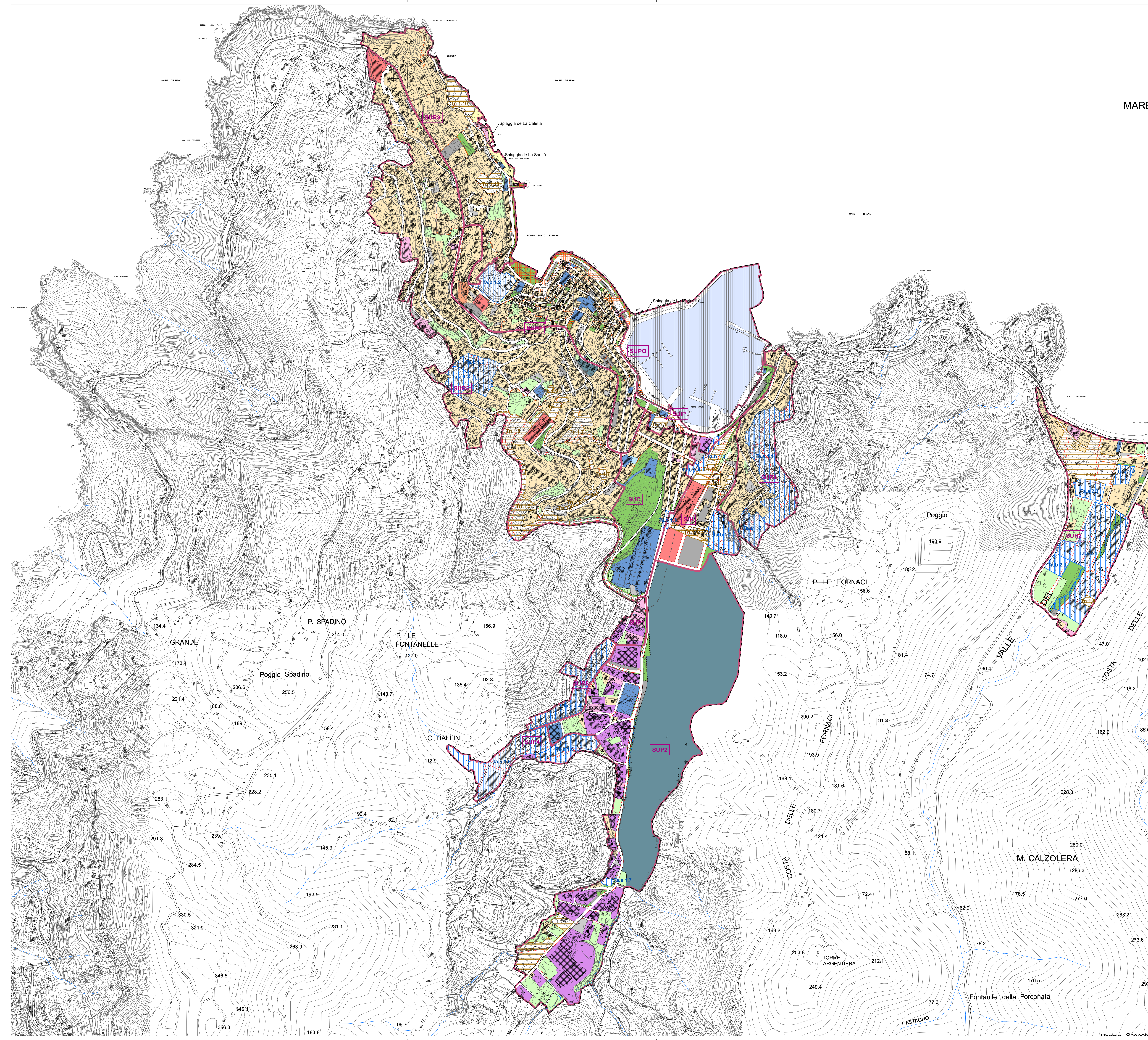
Sindaco  
Arturo Cerulli  
Responsabile del Procedimento  
Luca Vecchieschi  
Garante della Comunicazione  
Rosanna Bani

Adozione:

Approvazione:

DCC n° 61 del 16/09/2010

Febbraio 2012



Legenda

|  |  |
|--|--|
| <b>Settori urbani funzionali</b>   |  |
|  | Settori urbani di ingresso   |
|  | Settori urbani di cerniera   |
|  | Settori urbani a prevalente funzione residenziale                          |
|  | Settori urbani a prevalente funzione produttiva                            |
|  | Settori urbani di influenza portuale                                       |
|  | Settori urbani di pertinenza portuale                                      |
| <b>Funzioni esistenti negli edifici e negli spazi aperti</b>                     |  |
|  | Residenza - R  |
| <b>Edifici e spazi aperti con rilevanza funzionale autonoma (articolo n° 85)</b> |  |
|  | Funzioni industriali e artigianali - I                                     |
|  | Funzioni industriali e artigianali generiche                               |
|  | Funzioni industriali e artigianali inerenti la nautica                     |
| <b>Funzioni commerciali al dettaglio - C</b>                                     |  |
|  | Esercizi di vendita  |
|  | Pubblici esercizi  |
| <b>Funzioni turistico ricettive - T</b>  |  |
|  | Strutture ricettive: alberghi, residence turistico - alberghiere           |
| <b>Funzioni direzionali - D</b>  |  |
|  | Uffici, studi direzionali  |
| <b>Area ed edifici speciali</b>  |  |
| <b>Servizi pubblici di interesse locale</b>                                      |  |
| <b>Attrezzature scolastiche di base (Asb)</b>                                    |  |
|  | Scuole dell'infanzia - Asb   |
|  | Scuole primarie - Asbp   |
|  | Scuole secondarie del primo grado - Asbs                                   |
| <b>Attrezzature di interesse comune (Ac)</b>                                     |  |
|  | Attrezzature e servizi assistenziali, sanitari e sociali - Accs            |
|  | Attrezzature e servizi per la cultura - Acc                                |
|  | Attrezzature religiose - Acr   |
|  | Attrezzature e servizi tecnologici - Act                                   |
|  | Attrezzature e servizi tecnico - amministrativi - Acta                     |
|  | Attrezzature sportive coperte - Acsp                                       |
|  | Attrezzature e servizi cimiteriali - Acst                                  |
| <b>Verde attrezzato (V)</b>  |  |
|  | Varchi - Va  |
|  | Parchi lineari di corridoio delle strade - Vla                             |
|  | Aree di rigenerazione dei tessuti urbani - Vr                              |
|  | Piazze alberate e aree attrezzate per il passaggio - Vp                    |
|  | Aree verdi per il gioco e lo sport - Vsp                                   |
| <b>Parcheggi (P)</b>   |  |
|  | Parcheggi a raso - Pr  |
|  | Parcheggi multipiano - Pm  |
|  | Parcheggi su copertura di edifici privati - Pc                             |
| <b>Servizi pubblici di interesse generale</b>                                    |  |
|  | Polo scolastico superiore "G. Da Verrazzano"                               |
|  | Aeronautica militare Porto Santo Stefano                                   |
| <b>Attrezzature private di uso pubblico e di interesse locale</b>                |  |
|  | Scuole per l'infanzia private - Asbp                                       |
|  | Attrezzature e servizi per la cultura - Acsp                               |
| <b>Altro:</b>  |  |
|  | Attrezzature sportive private di interesse locale - VspP                   |
|  | Verde privato - VpP  |
|  | Parcheggi a raso privati - PpP   |
|  | Parcheggi coperti privati - PpP  |
|  | Spiazze  |
|  | Impianti per la distribuzione dei carburanti - Cd                          |
| <b>Infrastrutture di collegamento</b>  |  |
|  | Area con piani e progetti in fase di attuazione - Ta                       |
|  | Area di nuovo impianto (sottoposte a piano attuativo) - Tn                 |
|  | Area Boccadoro: stralcia/oggetto di variante al PS contestualmente avviata |
| <b>Infrastrutture di collegamento</b>  |  |
|  | Rete viaria di nuova previsione / Adeguamento rete viaria esistente        |
|  | Aree pedonali, percorsi pedonali e piste ciclabili esistenti               |
|  | Aree pedonali, percorsi pedonali e piste ciclabili di nuova previsione     |
|  | Vincolo cimiteriale  |
|  | Ambito portuale  |
|  | Perimetro aggiornato del centro abitato                                    |