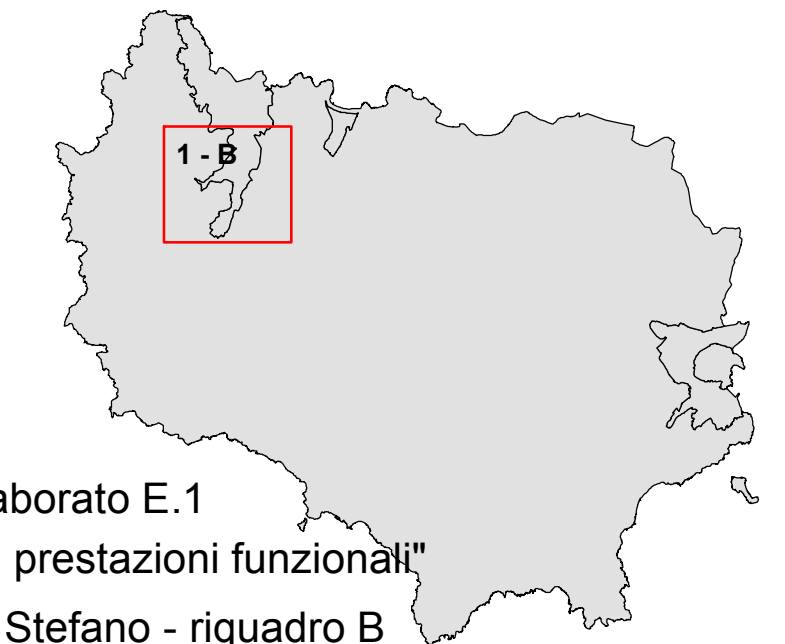


Regolamento Urbanistico  
(Art. 55 L.R. 03.01.2005 n° 1)



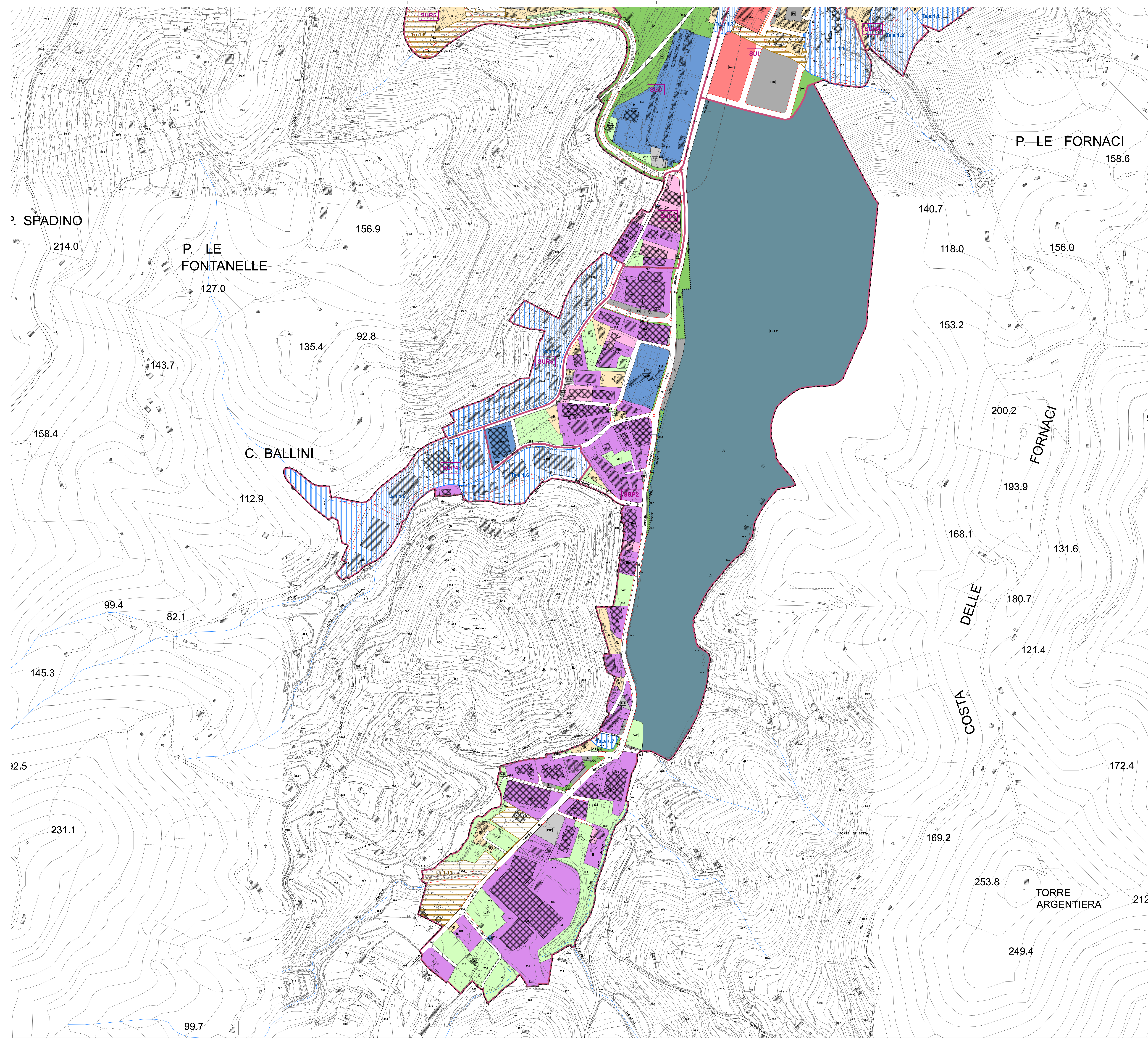
Elaborato E.1  
"Ambiti urbani: prestazioni funzionali"  
Porto Santo Stefano - riquadro B  
(scala 1:2.000)

Dirigente III Settore Urbanistica - Edilizia  
Luca Vecchieschi  
Ufficio di Piano  
Elisabetta Berti  
Aspetti giuridici  
Enrico Amante  
Aspetti geologici e idraulici  
Franco Duranti  
Luca Moretti  
Aspetti naturalistici  
Soc. NEMO s.r.l.  
Sistema Informativo Territoriale SIT  
LdP GIS (coord. Luca Gentili)

Sindaco  
Arturo Cerulli  
Responsabile del Procedimento  
Luca Vecchieschi  
Garante della Comunicazione  
Rosanna Bani

Adozione: Febbraio 2012  
DCC n° 61 del 16/09/2010

Approvazione:



Legenda	
<b>Settori urbani funzionali</b>	
	Settori urbani di ingresso
	Settori urbani di cerniera
	Settori urbani a prevalente funzione residenziale
	Settori urbani a prevalente funzione produttiva
	Settori urbani di influenza portuale
	Settori urbani di pertinenza portuale
<b>Funzioni esistenti negli edifici e negli spazi aperti</b>	
	Residenza - R
	Funzioni industriali e artigianali - I
	Funzioni industriali e artigianali generiche
	Funzioni industriali e artigianali inerenti la nautica
	Funzioni industriali e artigianali inerenti la nautica (nei SUP)
<b>Funzioni commerciali al dettaglio - C</b>	
	Esercizi di vendita
	Pubblici esercizi
<b>Funzioni turistico ricettive - T</b>	
	Strutture ricettive: alberghi, residence turistico - alberghiere
<b>Funzioni direzionali - D</b>	
	Uffici, studi direzionali
<b>Aree ed edifici speciali</b>	
<b>Servizi pubblici di interesse locale</b>	
<b>Attrezzature scolastiche di base (Asb)</b>	
	Scuole dell'infanzia - Asbi
	Scuole primarie - Asbp
	Scuole secondarie del primo grado - Asbs
<b>Attrezzature di interesse comune (Ac)</b>	
	Attrezzature e servizi assistenziali, sanitari e sociali - Acs
	Attrezzature e servizi per la cultura - Acc
	Attrezzature religiose - Acr
	Attrezzature e servizi tecnologici - Act
	Attrezzature e servizi tecnico - amministrativi - Aca
	Attrezzature sportive coperte - Acsp
	Attrezzature e servizi cimiteriali - Acst
<b>Verde attrezzato (V)</b>	
	Varchi - Va
	Parchi lineari di cordolo delle strade - Vl
	Aree di rigenerazione dei tessuti urbani - Vr
	Piazze alberate e aree attrezzate per il passaggio - Vp
	Are verdi per il gioco e lo sport - Vsp
<b>Parcheggi (P)</b>	
	Parcheggi a raso - Pr
	Parcheggi multipiano - Pm
	Parcheggi su copertura di edifici privati - Pc
<b>Servizi pubblici di interesse generale</b>	
	Polo scolastico superiore "G. Da Verrazzano"
	Aeronautica militare Porto Santo Stefano
<b>Attrezzature private di uso pubblico e di interesse locale</b>	
	Scuole per l'infanzia private - Asbp
	Attrezzature e servizi per la cultura - Acsp
<b>Altro:</b>	
	Attrezzature sportive private di interesse locale - VspP
	Verde privato - VpP
	Parcheggi a raso privati - PpP
	Parcheggi coperti privati - PpP
	Spiegate
	Impianti per la distribuzione dei carburanti - Cd
<b>Infrastrutture di collegamento</b>	
	Area con piani e progetti in fase di attuazione - Ta
	Area di nuovo impianto (sottoposte a piano attuativo) - Tn
	Area Boccadoro: stralcio/oggetto di variante al PS contestualmente avviata
<b>Infrastrutture di collegamento</b>	
	Rete viaria di nuova previsione / Adeguamento rete viaria esistente
	Area pedonali, percorsi pedonali e piste ciclabili esistenti
	Area pedonali, percorsi pedonali e piste ciclabili di nuova previsione
	Vincolo cimiteriale
	Ambito portuale
	Perimetro aggiornato del centro abitato